

Создано: 06.04.2026 в 00:11

Обновлено: 05.04.2026 в 23:58

**Санкт-Петербург, улица Латышских  
Стрелков, 7К1**

**22 930 000 ₹**

Санкт-Петербург, улица Латышских Стрелков, 7К1

Округ

[СПБ, Невский район](#)

Улица

[улица Латышских Стрелков](#)

## Квартира

Количество комнат

6

Жилая площадь

83.6 м<sup>2</sup>

Площадь кухни

10.6 м<sup>2</sup>

Общая площадь

123.7 м<sup>2</sup>

Этаж

6/12

## Детали объекта

Тип сделки

Продам

Раздел

[Квартиры](#)

Тип балкона

2 лоджии

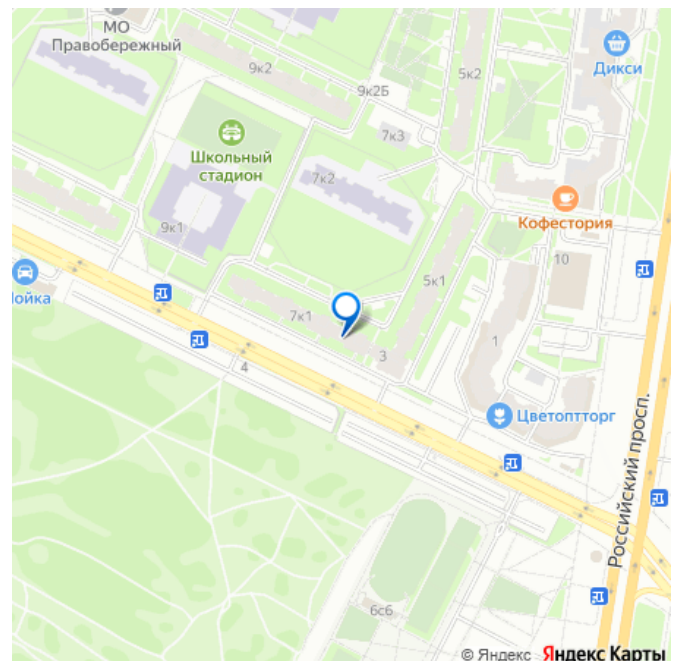
Квартира в новостройке

<https://spb.move.ru/objects/9293360051>

Агент

**79111006917,7911964  
2589**

для заметок



да

---

Покупка в ипотеку

да

---

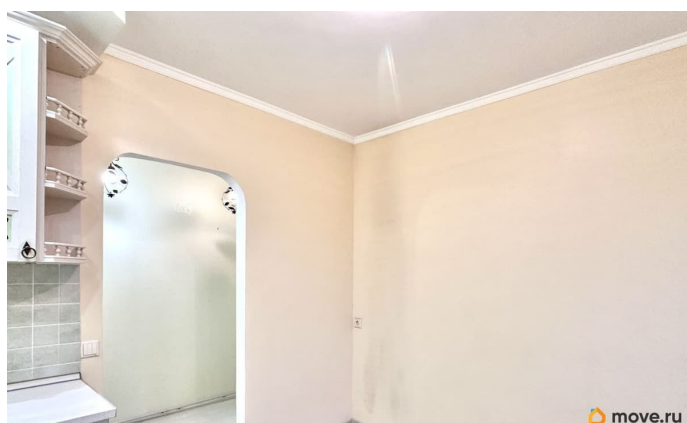
возможна ипотека, лифт, парковка

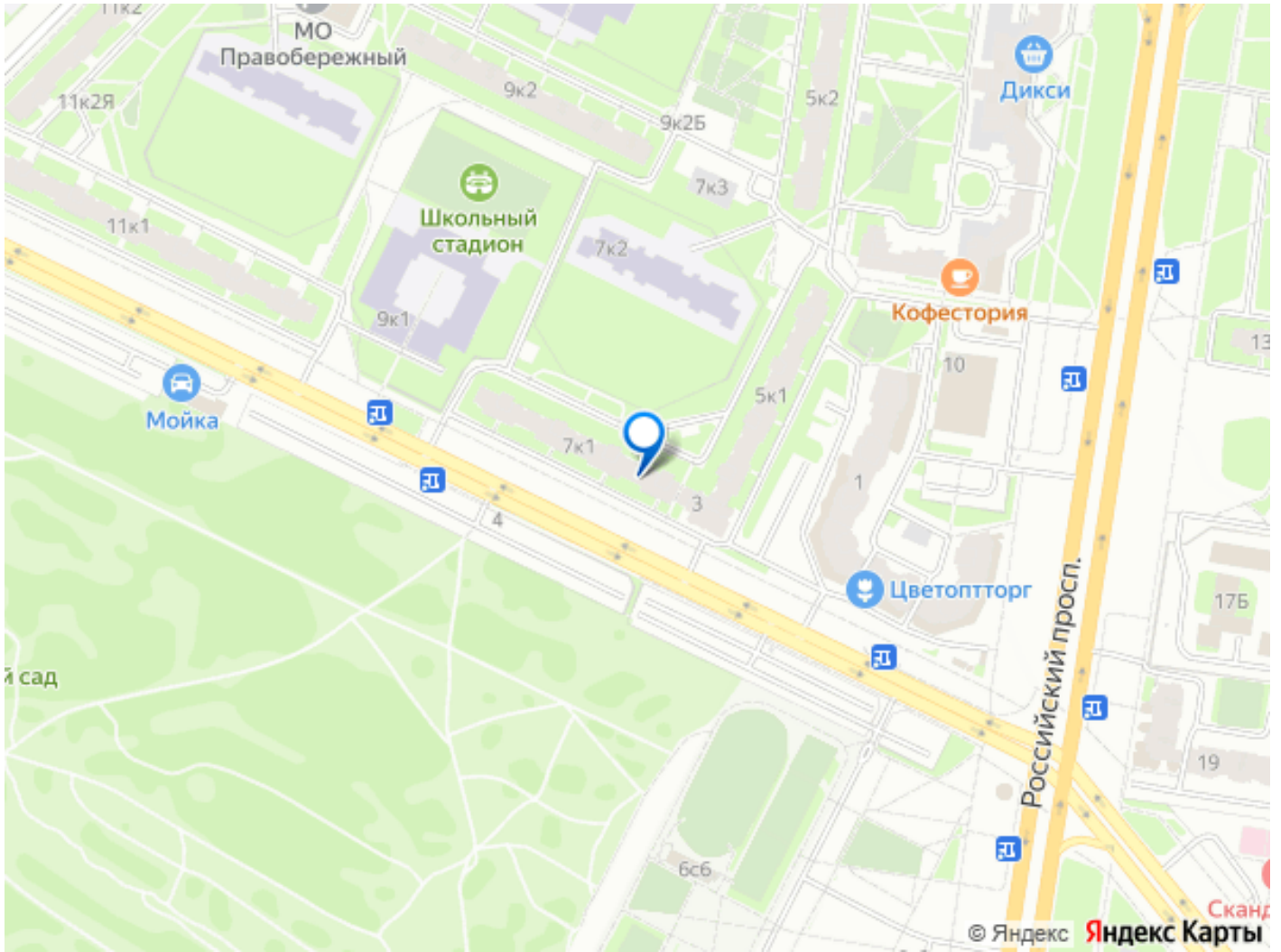
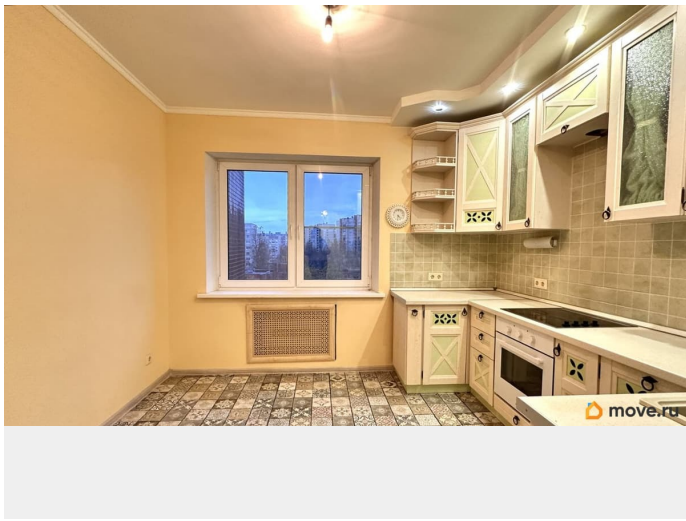
## Описание

Большая 6-комн. квартира 123,7 м<sup>2</sup> для настоящей семьи, где каждому найдётся своё пространство — и даже больше! Идеальна для большой семьи, двух-трёх поколений или комфортной жизни + работы на дому. Этот объект недвижимости предлагает 123,67 м<sup>2</sup> уюта в одном из самых обжитых районов Санкт-Петербурга Удобная локация: Невский район, ул. Латышских стрелков, д.7, корп.1 Метро Пр. Большевиков - в шаговой доступности, быстро и удобно для всей семьи; Дом в стороне от основного трафика, поэтому вокруг тихо и спокойно, без интенсивного автошума; Рядом Ледовый дворец: вы не пропустите ни одного шоу, ни одного соревнования) Инфраструктура — всё рядом, жить удобно! Детские сады и школы рядом с домом: • Детский сад 122 — буквально у подъезда • Детский сад Сверчок — в непосредственной близости • Детский сад 124 — около 5 минут пешком • Ближайшая общеобразовательная школа: гимназия 513 (ул. Латышских стрелков, д. 9, менее 200 м от дома) Медицина: • Центр семейной медицины XXI век — ~400 м • Поликлиники и медучреждения по ул. Латышских стрелков и в радиусе пешей доступности Сервисы и магазины: • Супермаркеты, аптеки, почта • Торговые точки и бытовые сервисы, пункты выдачи • Соц. учреждения, управляющая компания, ЖЭУ О доме • Год постройки: 1986 • В доме 2 лифта — грузовой и пассажирский • Удобная

парковочная зона рядом О квартире — пространство, где всем хватит места  
Общая площадь: 123,7 м² - большое пространство для жизни  
Жилая площадь: 83,6 м² 6 изолированных комнат — комфортное распределение зон  
Площади комнат: 20/11,3/11,7/15,7/16.1/8.8, кухня- 10,6 кв.м,  
Две застекленные лоджии, просторная прихожая. 6 этаж/12 эт дома  
Вишенка: закрытый предбанник только для этой квартиры- отдельная грязная зона с уличной обувью и верхней одеждой  
Это возможность жить вместе, но не тесно.. В квартире сделан полноценный, добротный, аккуратный ремонт — можно заезжать и жить. Встроенная кухня со встроенной бытовой техникой остаётся покупателю.  
Плюсы, которые сложно найти в аналогах  
Подходит для семей 4-7+ человек, семей из 2-3 поколений  
Может быть организовано отдельное рабочее пространство или кабинет  
Идеально для мастеров бьюти-сферы, репетиторов, массажистов, онлайн-специалистов  
Комнаты позволяют создать детскую зону, родительскую, для бабушки и дедушки, кабинет, игровую  
Нет необходимости тесниться или жить друг у друга в гостях  
Документы и условия сделки •  
Прямая продажа • Два взрослых собственника • Покупали за нал, без маткапитала и ипотек • Полная стоимость в договоре, никаких скрытых условий •  
Документы готовы, быстрый выход на сделку  
Цена 22 930 000 ? - отличное соотношение цены и качества за такую необычную квартиру  
Если вы долго искали жильё, где комфортно будет всем членам семьи, если хотите домовитость, приватность, пространство и функциональность, — эта квартира отвечает всем этим параметрам.  
Редкое предложение: много комнат + метро

рядом + готова к проживанию! Звоните  
прямо сейчас, чтобы узнать подробности и  
договориться о просмотре!





Move.ru - вся недвижимость России