

Создано: 27.11.2025 в 18:05

Обновлено: 04.12.2025 в 18:09

Санкт-Петербург, улица Жуковского, 7-9

**36 499 999 ₽**

Санкт-Петербург, улица Жуковского, 7-9

Округ

[СПБ, Центральный район](#)

Улица

[улица Жуковского](#)

## Квартира

Количество комнат

6

Высота потолков

3.58 м

Жилая площадь

81.4 м<sup>2</sup>

Площадь кухни

12.1 м<sup>2</sup>

Общая площадь

133.9 м<sup>2</sup>

Этаж

4/6

## Детали объекта

Тип сделки

Продам

Раздел

[Квартиры](#)

Тип санузла

раздельный

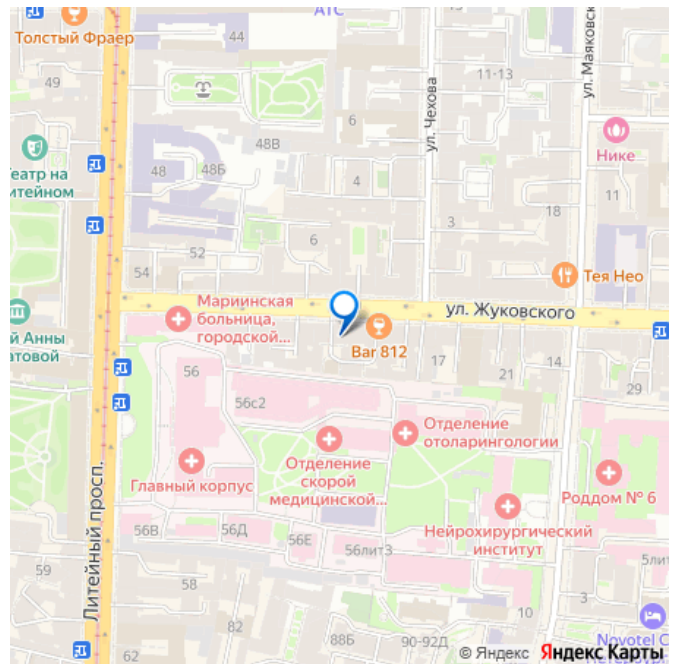
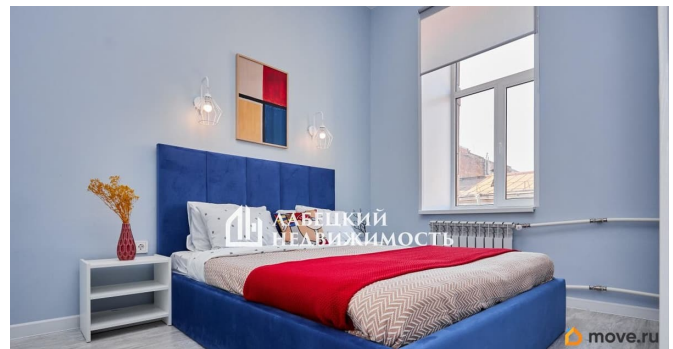
<https://spb.move.ru/objects/9286941327>

Надежда Каверина, Лабецкий

Недвижимость

**79812605365**

для заметок



Вид из окна

на улицу

Ремонт

дизайнерский

Покупка в ипотеку

да

возможна ипотека, лифт

## Описание

Добрый день! Продаем квартиру для ИНВЕСТИЦИЙ и для ЖИЗНИ! Кстати, если вы сейчас продаете свою квартиру, то мы можем сразу ее КУПИТЬ. Безопасно и с удовольствием сопроводим Вашу сделку, деятельность нашего агентства застрахована на 20 000 000 руб. Будем рады покупкам с нами и у нас! А теперь к объявлению. !

Продажа БЕЗ КОМИССИИ ! ПРО КВАРТИРУ

Шестикомнатная квартира после качественного капитального ремонта конструктива и инженерии преобразована в евротрехкомнатную квартиру и три студии. Полностью упакованы мебелью, техникой, декором, сделан стейджинг. Общая площадь - 133.9 м2, площадь евотрешки - 48,2 м2, студия 1 - 17,7 м2, студия 2 - 26,7 м2, студия 3 - 28 м2. Жилые единицы сделаны в ярком дизайнерском ремонте, планировки продуманы до мелочей, комфортно для временного и постоянного проживания! ПРО ДОМ И ИНФРАСТРУКТУРУ Дом дореволюционной постройки с ЖЕЛЕЗОБЕТОННЫМИ перекрытиями.

Управляющая компания следит за порядком в местах общего пользования и придомовой территории. Район отлично развит для жизни, вся социальная инфраструктура в шаговой доступности: школы, детские сады,

ВУЗы, поликлиника, медицинские учреждения федерального значения, детские игровые и спортивные площадки, пункты выдачи интернет-заказов WB и ОЗОН, торгово-развлекательные центры «Невский центр» и «Галерея», Шереметьевский сад, Итальянский сад, Таврический сад. Рядом с домом всегда есть свободные места.

Великолепная транспортная доступность: •

10 минут пешком до станций метро

Маяковская и «Площадь Восстания»; • 15

минут пешком до Московского вокзала; • 16

минут пешком до станции метро «Гостиный

двор»; Кроме того, в пешей доступности

множество магазинов, кафе, пекарен,

ресторанов. ПРО ДОКУМЕНТЫ Один взрослый

собственник, который будет присутствовать

на сделке ЛИЧНО (а не по доверенности).

Прямая продажа. Собственность менее 3-х

лет. При перепланировке соблюдены

нормативы законодательства, «мокрые

точки» расположены в границах нежилой

части квартиры. Покупка в ипотеку

возможна, при необходимости ПОМОЖЕМ вам

с одобрением на наиболее выгодных

условиях. ПРО ИНВЕСТИЦИИ На текущую дату

это действующий доходный объект с

хорошей репутацией и отзывами от гостей на

площадках бронирования. Есть постоянные

клиенты. Имеется договор с управляющей

компанией. Срок окупаемости 8-9 лет.

Квартира в зависимости от сезона и

доходности сдается в

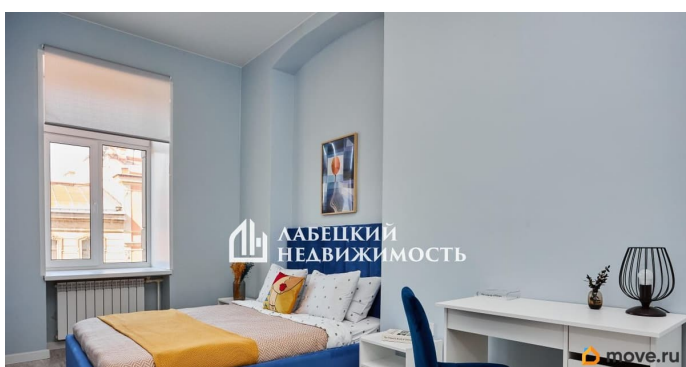
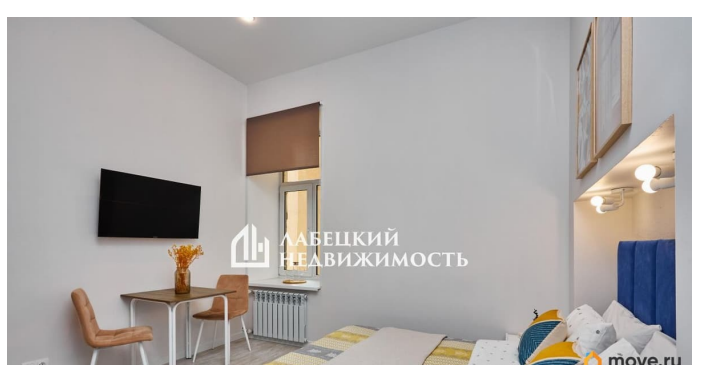
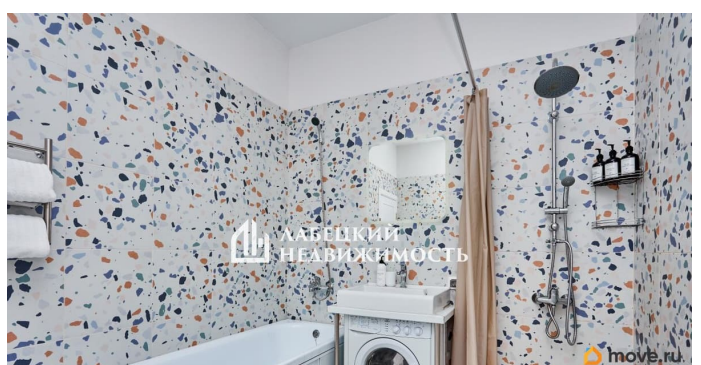
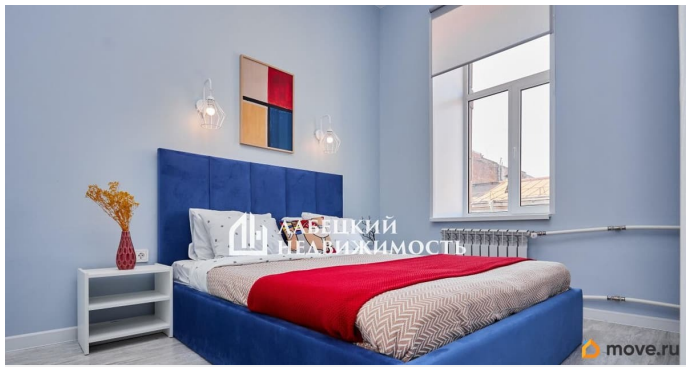
посуточную/среднесрочную аренду, что

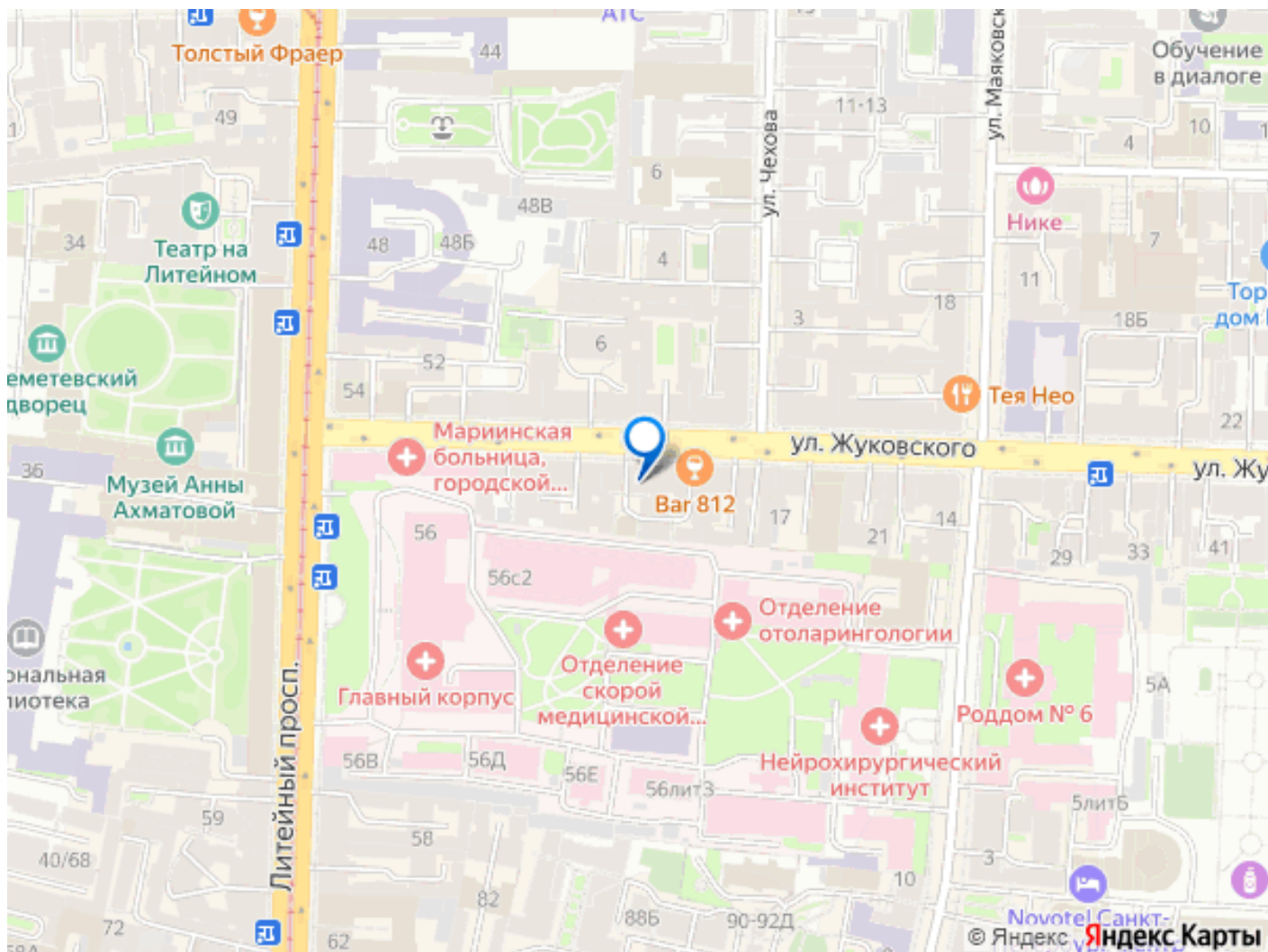
обеспечивает максимальную доходность.

ЗВОНИТЕ! Ответим на все интересующие Вас

вопросы! Согласуем просмотр в удобное

время! Торг уместен, но после просмотра))





Move.ru - вся недвижимость России