

**Санкт-Петербург, 6-я Васильевского
острова линия, 1/25**

23 500 000 ₽

Санкт-Петербург, 6-я Васильевского острова линия, 1/25

Округ

[СПБ, Василеостровский район](#)

Квартира

Количество комнат

6

Высота потолков

3.4 м

Жилая площадь

66.1 м²

Площадь кухни

18.4 м²

Общая площадь

135.8 м²

Этаж

2/6

Детали объекта

Тип сделки

Продам

Раздел

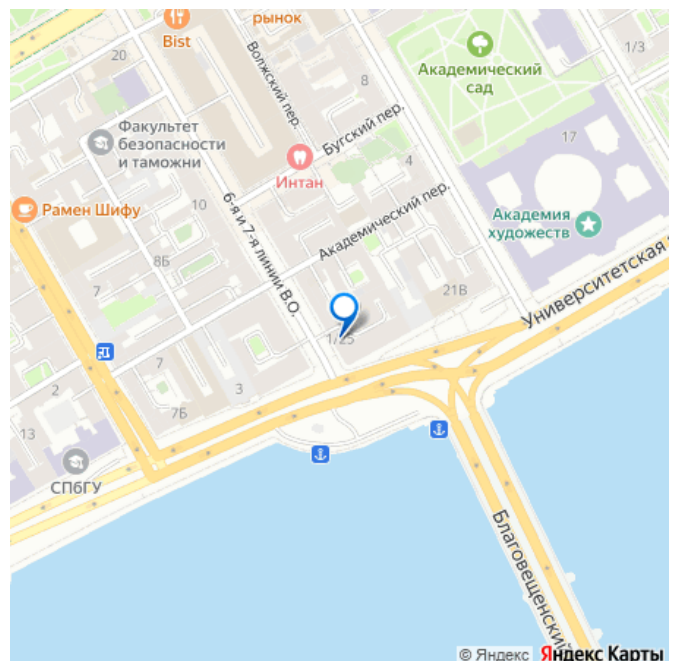
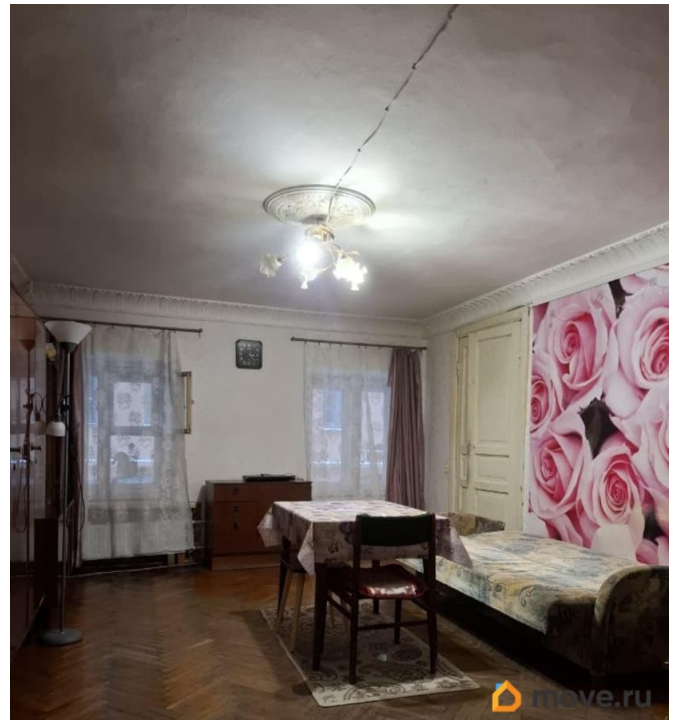
[Квартиры](#)

Тип санузла

раздельный

Ремонт

для заметок



без ремонта

Покупка в ипотеку

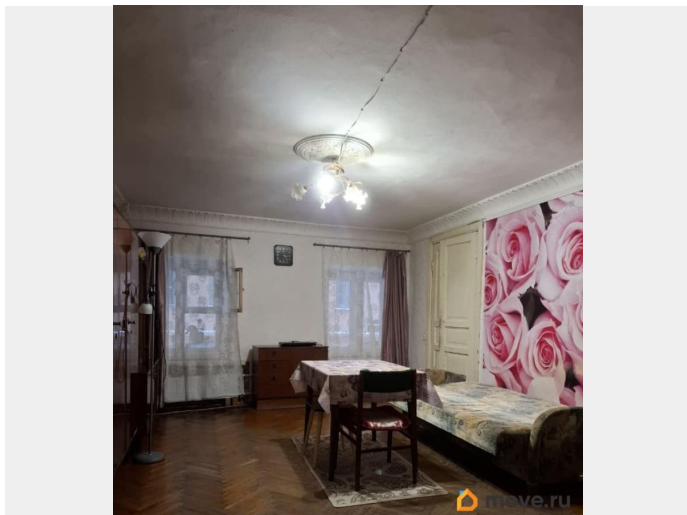
да

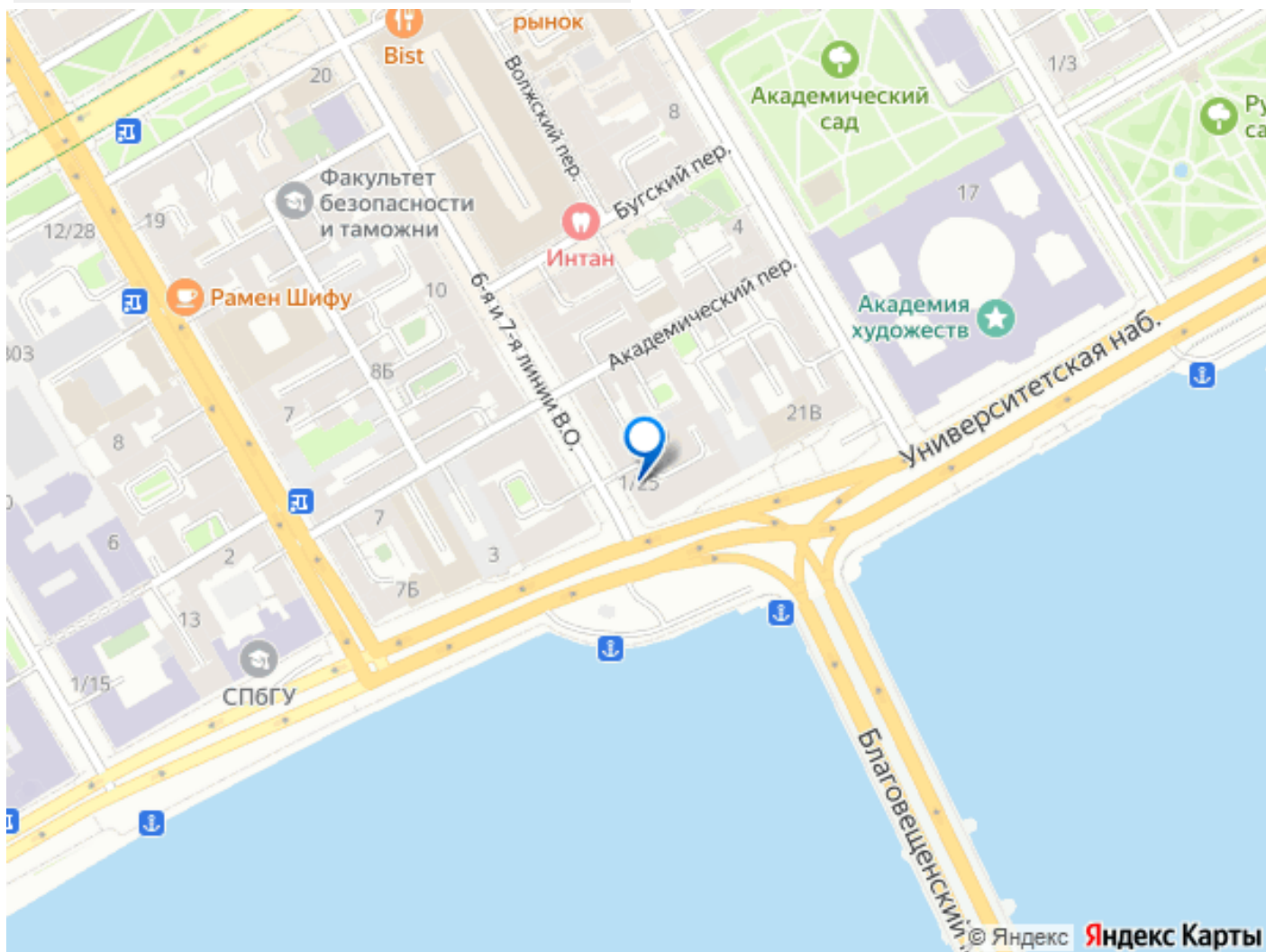
возможна ипотека

Описание

Продается просторная квартира общей площадью 135,8 м2 в историческом центре Васильевского острова. Год постройки дома 1917. В 1953 году был капремонт дома. Квартира состоит из 6ти комнат, две из которых смежные, все остальные изолированные. Метраж комнат: (21,9 м2, 22,7 м2, 21,5 м2, 11,1 м2, 6,7 м2, 8,2 м2). Все комнаты с окнами, которые выходят в тихий закрытый двор. Удобная планировка квартиры подойдут как для комфортного проживания большой семьёй, так и для организации гостиничного бизнеса или офиса. До метро Василеостровская всего 10 минут пешком! В пешей доступности знаменитые и узнаваемые достопримечательности Санкт-Петербурга: Благовещенский разводной мост, Университетская набережная, где можно наблюдать военно-морские парады и Алые паруса, исторические Сфинксы, Императорская Академия художеств. В пешей доступности Академический и Румянцевский парки. Рядом — Василеостровский рынок, рестораны, кафе, пекарни, магазины. В окружении - детские сады, школы, музеи. А так же престижные ВУЗы: Санкт-Петербургский Университет, Горный и Военно-морской университеты. Близость к Исаакиевскому собору, Дворцовой площади и Эрмитажу делает эту локацию особенно привлекательной. Два собственника. Встречная покупка: 2-х или 3-х

комнатная квартира в этом районе.





Move.ru - вся недвижимость России