

🕒 Создано: 22.04.2025 в 12:50

🔄 Обновлено: 10.04.2026 в 17:47

**Санкт-Петербург, Чкаловский проспект,
52**

29 699 999 ₹

Санкт-Петербург, Чкаловский проспект, 52

Округ

[СПБ, Петроградский район](#)

Улица

[проспект Чкаловский](#)

Квартира

Количество комнат

6

Высота потолков

3 м

Жилая площадь

116.2 м²

Площадь кухни

14.2 м²

Общая площадь

159 м²

Этаж

6/6

Детали объекта

Тип сделки

Продам

Раздел

[Квартиры](#)

Тип санузла

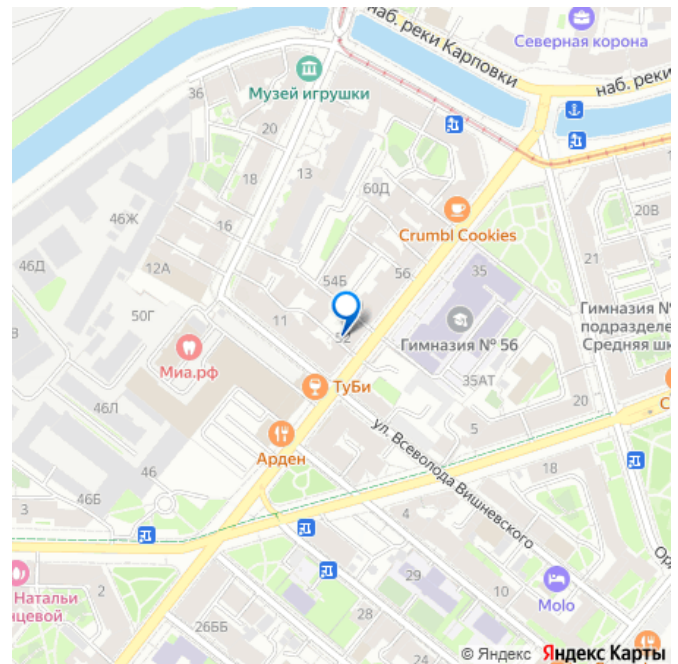
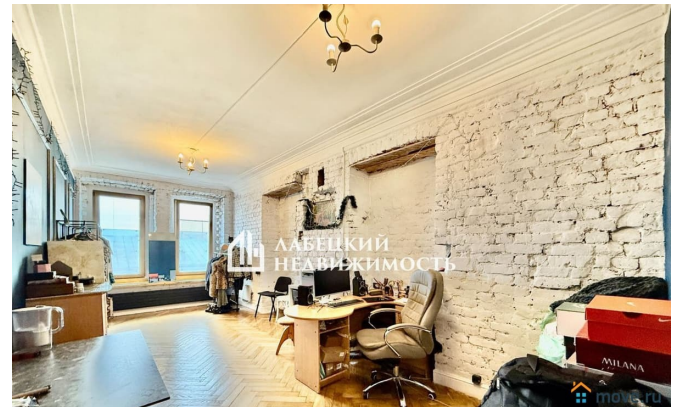
<https://spb.move.ru/objects/9277599400>

Михаил Ульянов, Лабецкий

Недвижимость

79818609045

для заметок



раздельный

Вид из окна

на улицу

Ремонт

косметический

Покупка в ипотеку

да

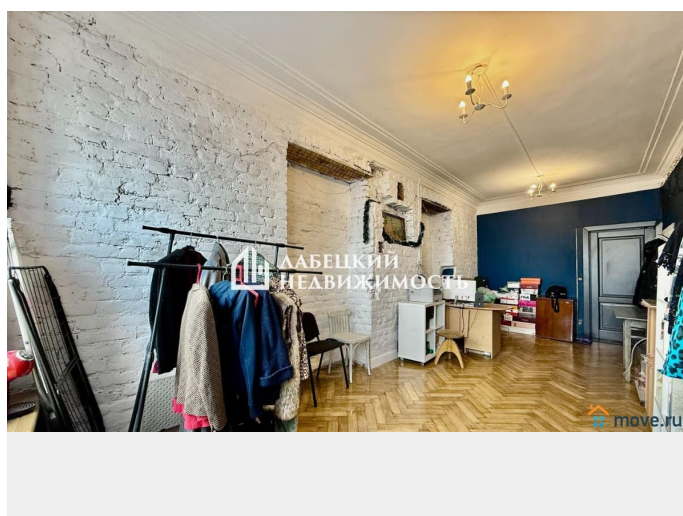
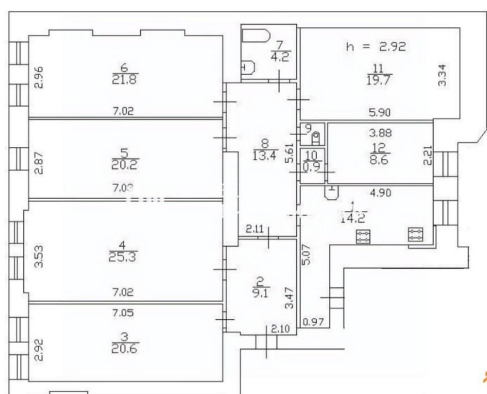
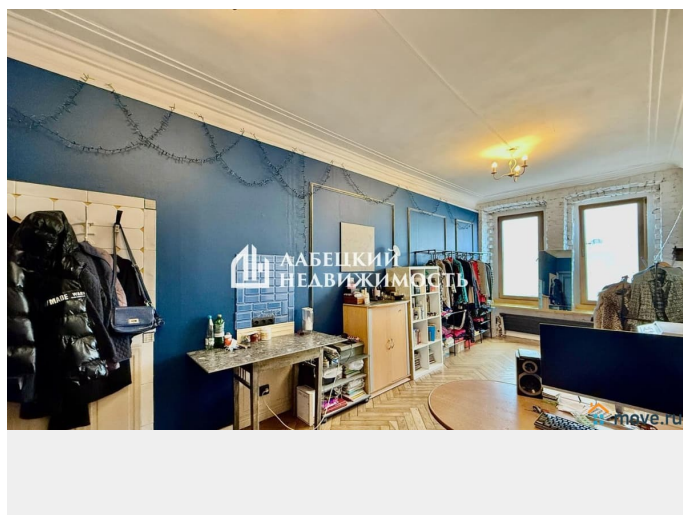
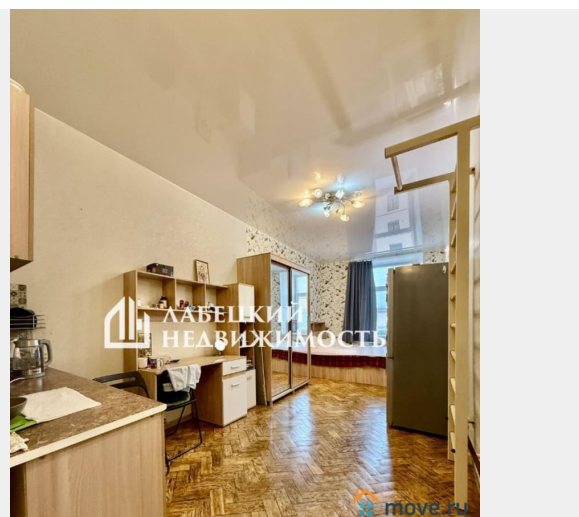
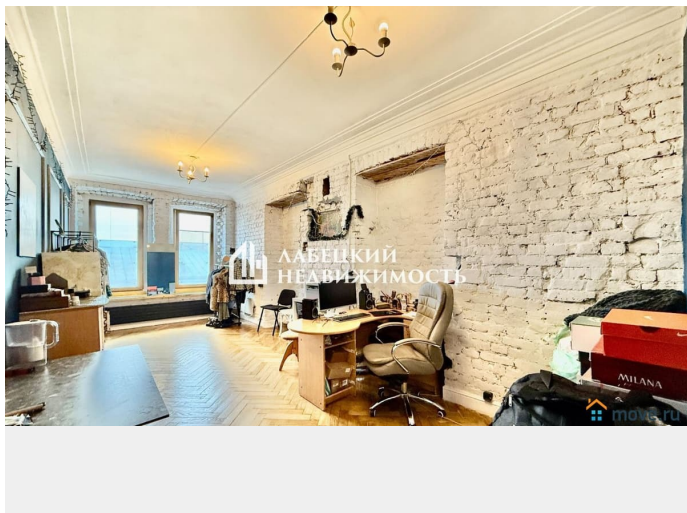
возможна ипотека, лифт

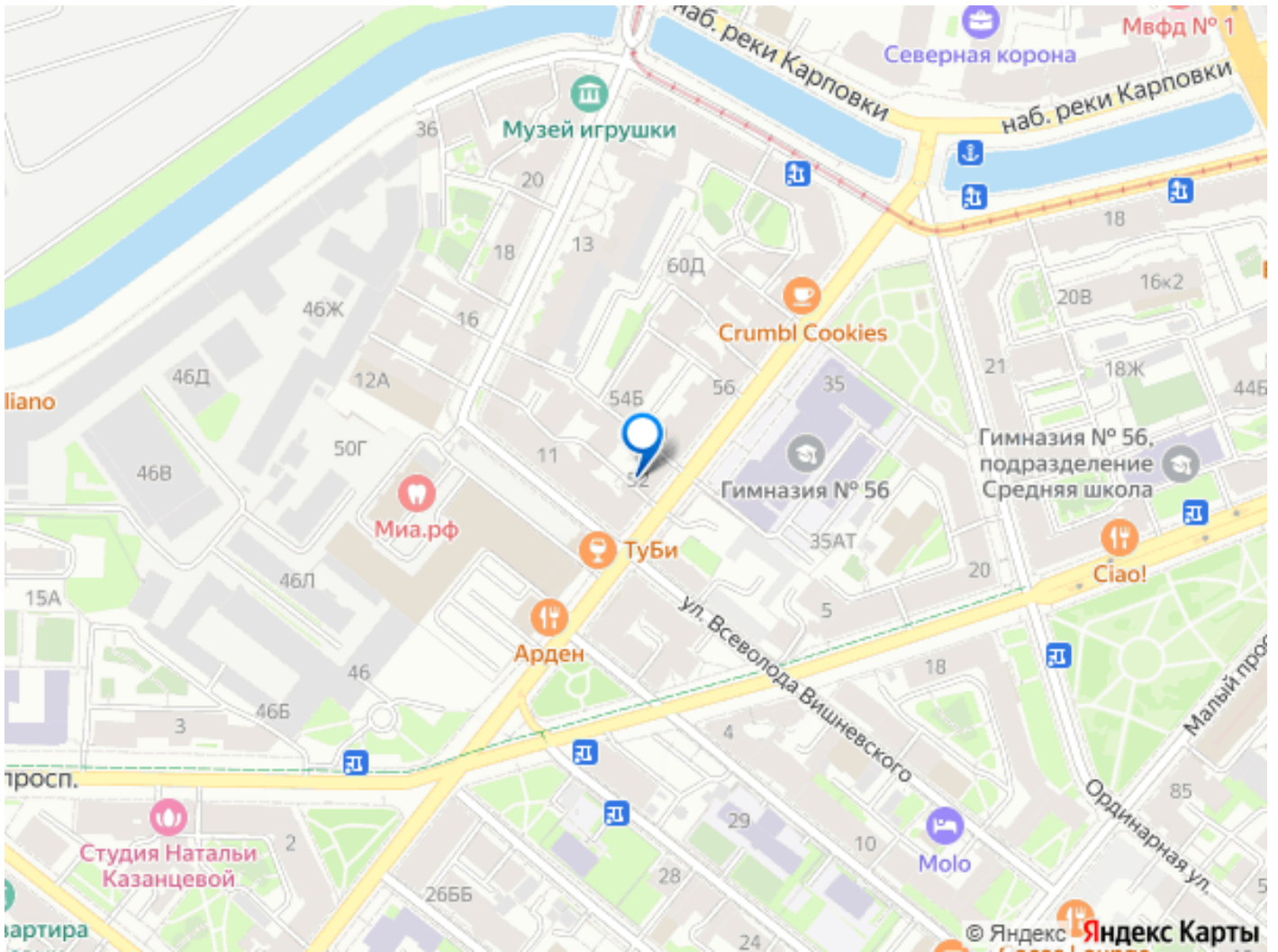
Описание

Добрый день! Продаём **ДЕЙСТВИТЕЛЬНО ПРОСТОРНУЮ** квартиру с **УДОБНОЙ** планировкой в **КАЧЕСТВЕННОМ** кирпичном доме с **ЛИФТОМ**. ! Продажа **БЕЗ КОМИССИИ** ! Кстати, если Вы сейчас продаёте свою квартиру, то мы можем сразу **КУПИТЬ** её! Описание и фотографии соответствуют действительности. Безопасно и с удовольствием юридически сопроводим Вашу сделку. **ПРО ДОКУМЕНТЫ:** В квартире **НЕТ НИКАКИХ ПЕРЕПЛАНИРОВОК**. Собственники **БУДУТ ПРИСУТСТВОВАТЬ НА СДЕЛКЕ**. Укажем **ПОЛНУЮ** стоимость в договоре. Под **ИПОТЕКУ** подходим, в случае необходимости **БЕСПЛАТНО ПОМОЖЕМ** Вам с одобрением :) **ПРО КВАРТИРУ:** **ДЕЙСТВИТЕЛЬНО БОЛЬШАЯ** 6-ти комнатная квартира общей площадью 159 м? с **КОМФОРТНОЙ** планировкой на две стороны и **ВЫСОКИМИ** потолками 3 м. В квартире заменены **ВСЕ** коммуникации, электрическая **ПРОВОДКА** на медную, установлен новый электрический двух тарифный счетчик, заменены **ТРУБЫ** водоснабжения и отопления, установлены **РАДИАТОРЫ** с регулировкой, установлены пластиковые окна с двухкамерным стеклопакетом. На полу **ОТРЕСТАВРИРОВАННЫЙ ПАРКЕТ**. На потолке

аутентичная ЛЕПНИНА. В квартире все комнаты ИЗОЛИРОВАННЫЕ и при этом 5 из 6 хорошей площадью 25.3, 21.8, 19.7, 20.2 и 20.6 м² правильной прямоугольной формы, позволяя сделать в ней ШИКАРНУЮ квартиру, некоторые комнаты имеют по 2 окна, что создает дополнительный простор и освещенность. ВМЕСТИТЕЛЬНАЯ кухня имеет площадь 14.2 м². ФУНКЦИОНАЛЬНАЯ прихожая 22.5 м², с большим количеством мест под установку шкафов для хранения вещей. УДОБНЫЙ РАЗДЕЛЬНЫЙ санузел с ПОЛНОЦЕННОЙ ванной. Планировка квартиры ПОЗВОЛЯЕТ ЛЕГКО ОБЪЕДИНИТЬ кухню с прилегающей к ней комнатой и коридорчиком ведущим к ней и получить кухню-гостиную площадью 23.7 м², а при желании планировка позволяет присоединить и еще одну соседнюю комнату, получив при этом кухню-гостиную площадью 43.4 м² с хорошими пропорциями. ПРО ДОМ И ИНФРАСТРУКТУРУ: СТАЛИНКА Качественный, кирпичный дом В ПРЕСТИЖНОМ ПЕТРОГРАДСКОМ РАЙОНЕ! Толстые кирпичные стены, обеспечивают хорошую звуко- и теплоизоляцию, что делает проживание в ней максимально комфортным. В доме выполнен капитальный ремонт, в доме сменены все стояки и установлен ЛИФТ. В 2-ух минутах пешком от дома протекает река «Карповка», в 4-ёх минутах «Иоанновский ставропигиальный женский монастырь», в 7-ми минутах «Вяземский сад», а в 12-ти «Лопухинский сад», которые располагаются на берегу «Малой Невы». В шаговой доступности находится ВСЯ СОЦИАЛЬНАЯ И КОММЕРЧЕСКАЯ инфраструктура: детские сады, школы, спортивные и игровые площадки, медицинские центры, магазины, фитнес центры, кафе и рестораны. Хорошая

транспортная доступность: До остановки общественного транспорта 3 минуты пешком. До станции метро «Петроградская» - 7 минут пешком. До ЗСД 10 минут на авто. Торг уместен, но только после просмотра :) Звоните, с радостью ПРОКОНСУЛЬТИРУЮ Вас по сделке :)





Move.ru - вся недвижимость России