

🕒 Создано: 10.12.2025 в 19:05

🔄 Обновлено: 09.04.2026 в 18:27

Санкт-Петербург, улица Чайковского, 24

35 000 000 ₹

Санкт-Петербург, улица Чайковского, 24

Округ

[СПБ, Центральный район](#)

Улица

[улица Чайковского](#)

Квартира

Количество комнат

6

Высота потолков

3.23 м

Жилая площадь

113.9 м²

Площадь кухни

18.2 м²

Общая площадь

161.2 м²

Этаж

4/6

Детали объекта

Тип сделки

Продам

Раздел

[Квартиры](#)

Тип санузла

раздельный

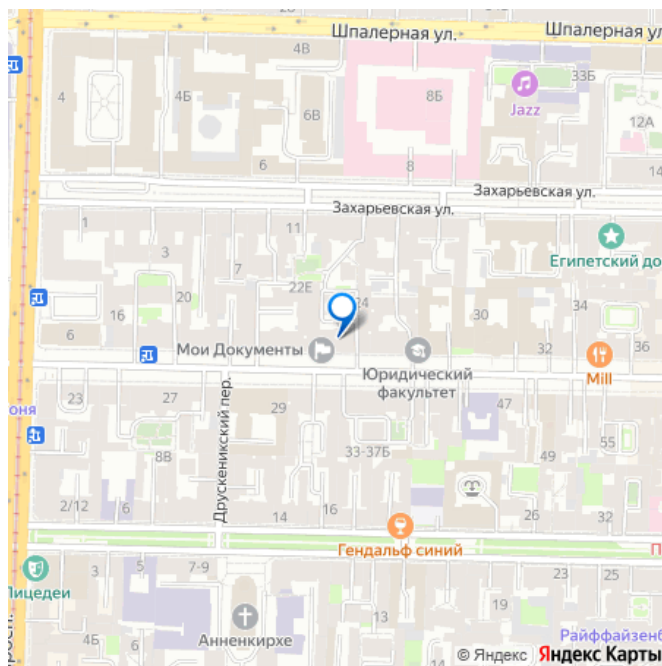
<https://spb.move.ru/objects/9287309739>

Анастасия Сергеева, Мир Квартир

Элит

79112770142

для заметок



Вид из окна

во двор

Ремонт

без ремонта

Покупка в ипотеку

да

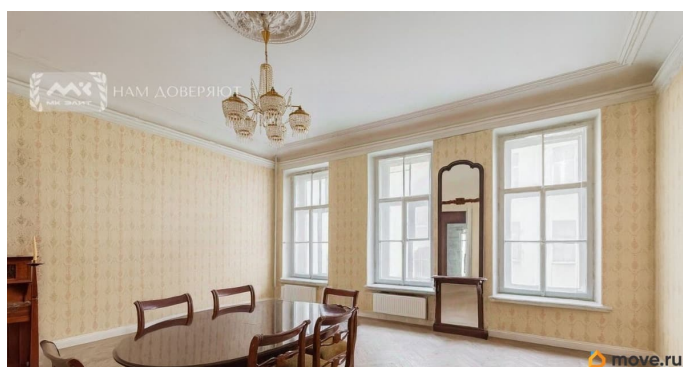
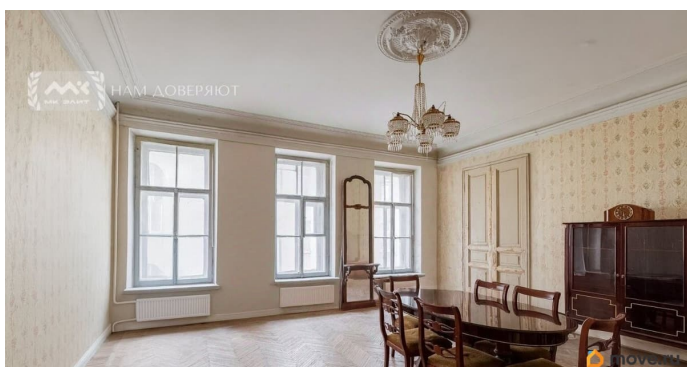
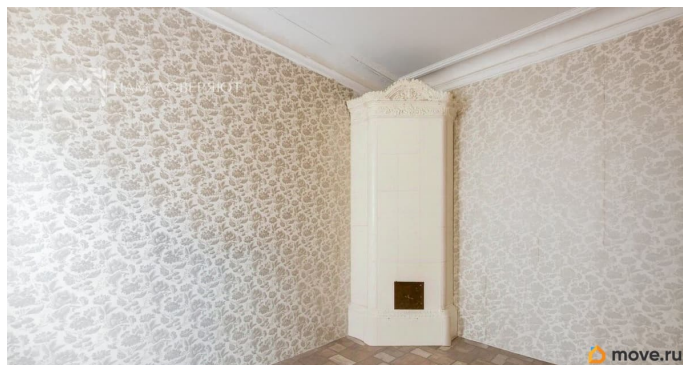
возможна ипотека, лифт

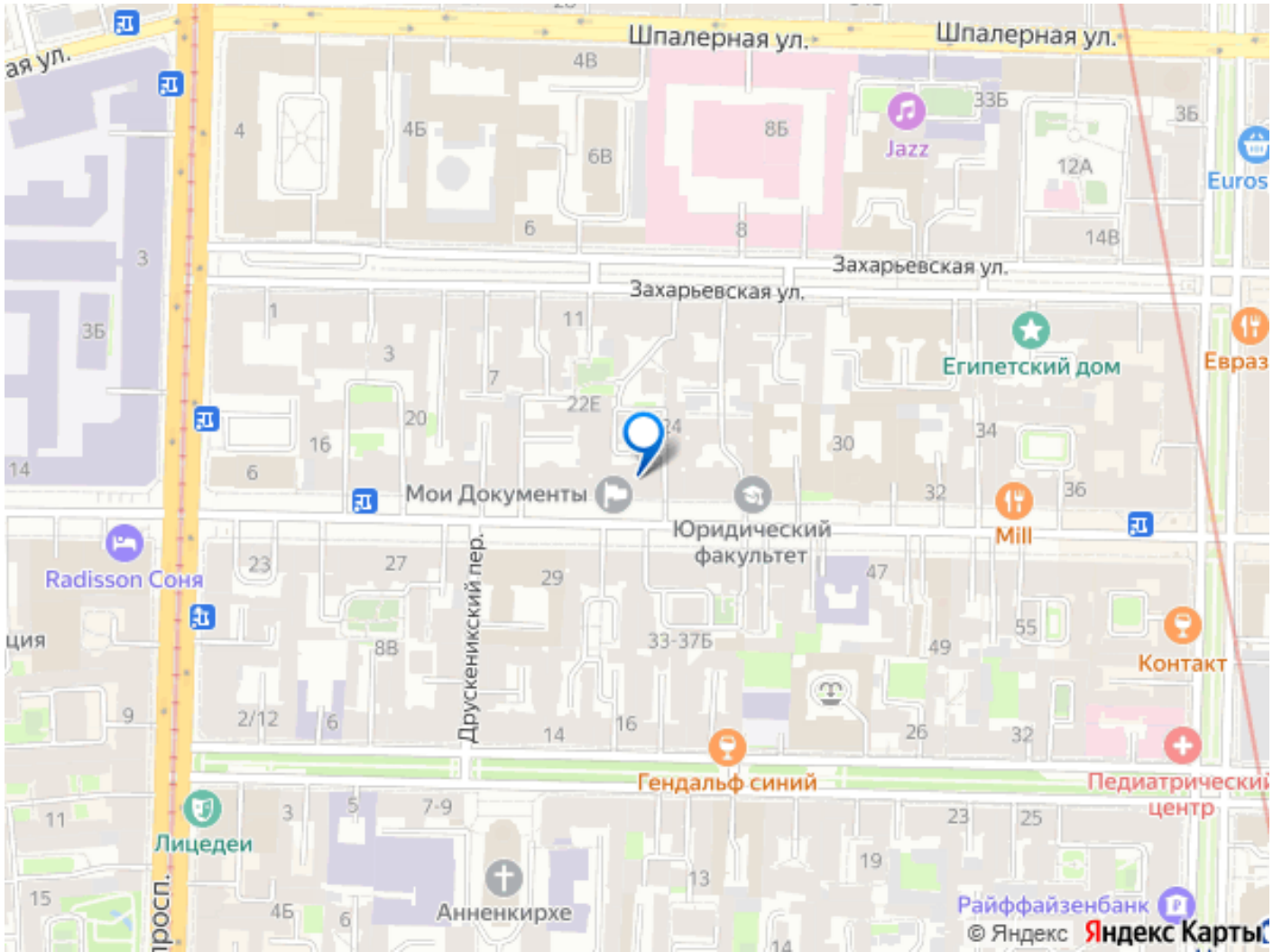
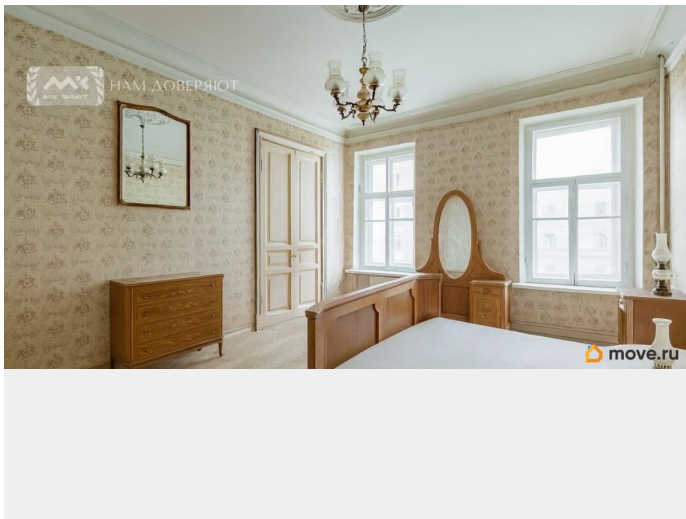
Описание

Арт. 127171429 Особняк А.А Фадеева. Доходный дом О.В.Серебряковой. 1900г-архитектор Гиршович Борис Ионович Дом известен как особняк генерала от артиллерии, попечителя Александровского комитета о раненых А. А. Фадеева. Он же - доходный дом О. В. Серебряковой архитектора Р. Б. Бернгардта, 1860 г. Построен на месте, где в 1820-х гг. стоял небольшой деревянный дом статского советника барона Черкасова, окруженный просторным пейзажным садом, затем принадлежавший жене штаб-ротмистра А. П. Голохвастовой. Позднее, в 1900 году особняк купила жена полковника Кавалергардского полка О. В. Серебрякова, и архитектор Гиршович Борис Ионович произвел перестройку с включением уже существовавшего дома. Улица Петра Великого, ныне носящая имя гениального русского композитора Петра Ильича Чайковского, хранит в себе множество историй, запечатленных в камне ее величественных зданий. Одним из таких храмов времени является дом номер 24. Его фасады несут на себе следы столетий, продолжают рассказывать о былом великолепии. Откройте для себя воплощение классического петербургского стиля в

превосходной квартире, расположенной по престижному адресу улица Чайковского, дом 24. Здесь история оживает в каждой детали, создавая неповторимую атмосферу роскоши и утонченности. Два входа в квартиру, просторные комнаты с высокими потолками, изысканная лепнина, старинные печи и большие окна, наполняющие пространство светом, все это гармонично сочетается с современными удобствами. Идеальное расположение в одном из самых культурно насыщенных районов города позволит вам наслаждаться пешей доступностью к лучшим музеям, театрам и паркам. Это не просто квартира, это возможность жить в произведении искусства. Квартира была приватизирована весной 1996, и с тех пор принадлежала одной семье. Интеллигентная ленинградская семья инженеров-строителей с огромным опытом проектирования в родной стране и за рубежом. Они как никто знали, как правильно выбрать себе дом. Коренные петербуржцы, ценившие особую атмосферу центра города. Те, для кого история это факты из жизни своего рода, а не просто параграфы из учебника. Они выбрали именно эту квартиру. Квартира находится во второй части дома. Вход через арку. Поэтому там тихо. И шум центра не мешает спокойной вдумчивой жизни. Вы «ныряете» в подворотню из городской суеты, и оказываетесь в оазисе покоя и размеренной петербургской жизни. Ворота арки открываются с пульта. Всегда есть места для парковки и в первом, и во втором дворе. Можно въезжать и с другой стороны, с улицы Захарьевская. Во втором дворе есть сквер, детская площадка. Данная квартира характеризуется двухсторонней планировкой и двумя входами, что предоставляет возможность ее последующего деления

на две отдельные квартиры. Высота потолков составляет 3,23 метра. Два пассажирских лифта. Данный объект может представлять интерес для инвесторов в сфере недвижимости, а также для лиц, предпочитающих проживание в престижной локации Санкт-Петербурга. Дом расположен в непосредственной близости





Move.ru - вся недвижимость России