

Создано: 21.04.2025 в 22:48

Обновлено: 15.02.2026 в 19:15

Санкт-Петербург, Садовая улица, 129

25 500 000 ₽

Санкт-Петербург, Садовая улица, 129

Округ

СПБ, Адмиралтейский район

Улица

улица Садовая

## Квартира

Количество комнат

6

Высота потолков

3.2 м

Жилая площадь

119.1 м<sup>2</sup>

Площадь кухни

13.8 м<sup>2</sup>

Общая площадь

161 м<sup>2</sup>

Этаж

5/5

## Детали объекта

Тип сделки

Продам

Раздел

Квартиры

Тип балкона

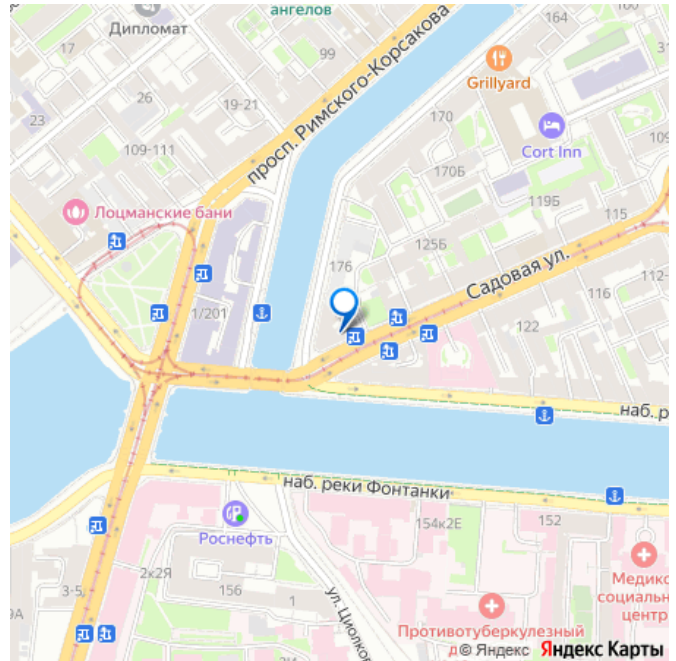
балкон

<https://spb.move.ru/objects/9277599386>

Станислав Скоробогатов, Мир Квартир  
Элит

79112770142

для заметок



Тип санузла

два

Вид из окна

на улицу

Ремонт

без ремонта

Покупка в ипотеку

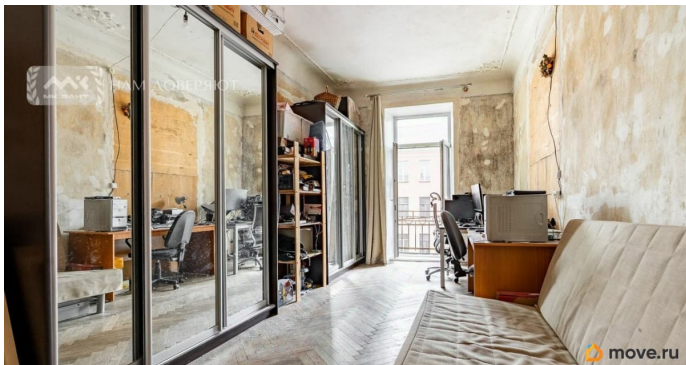
да

возможна ипотека, лифт

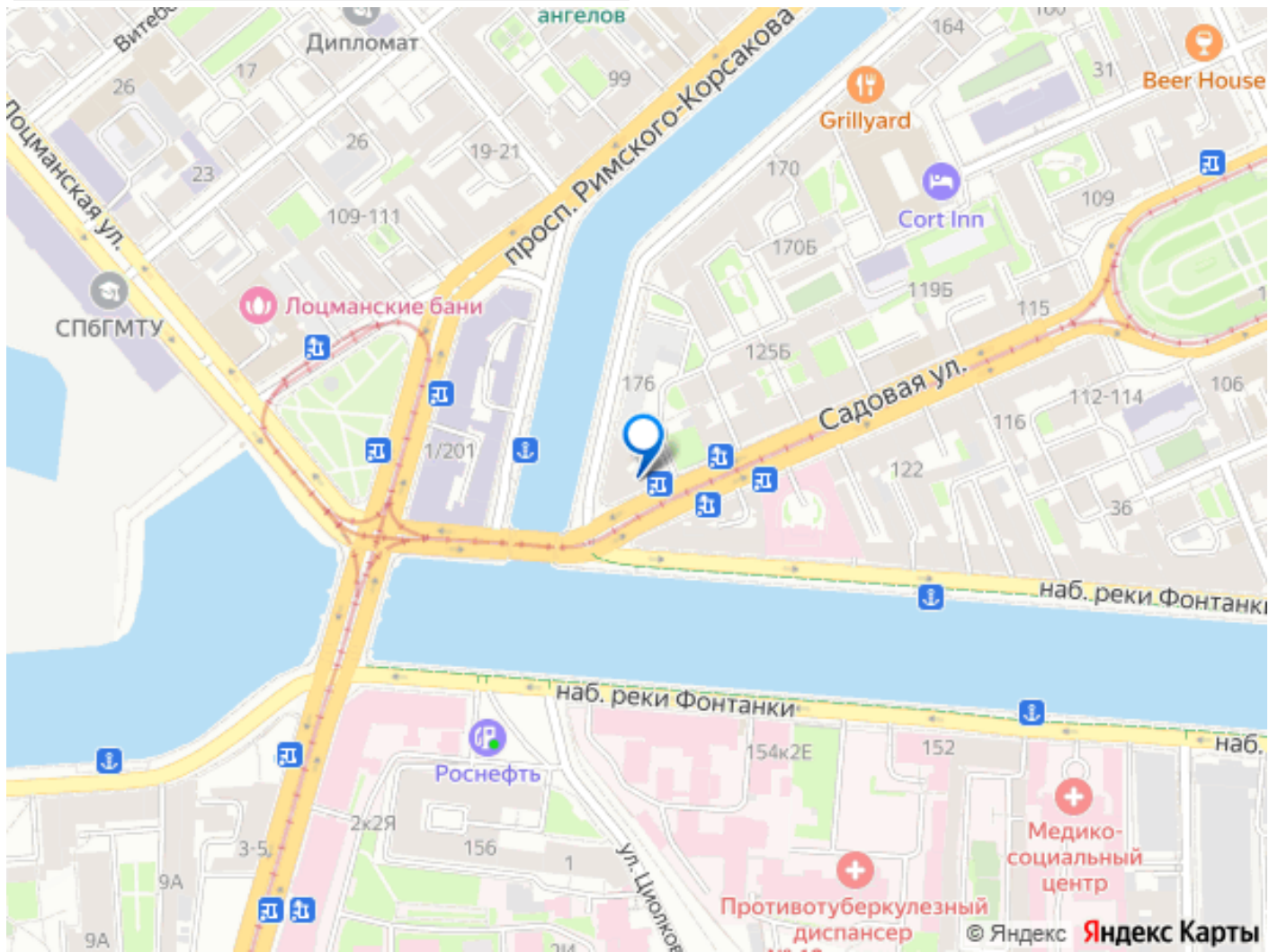
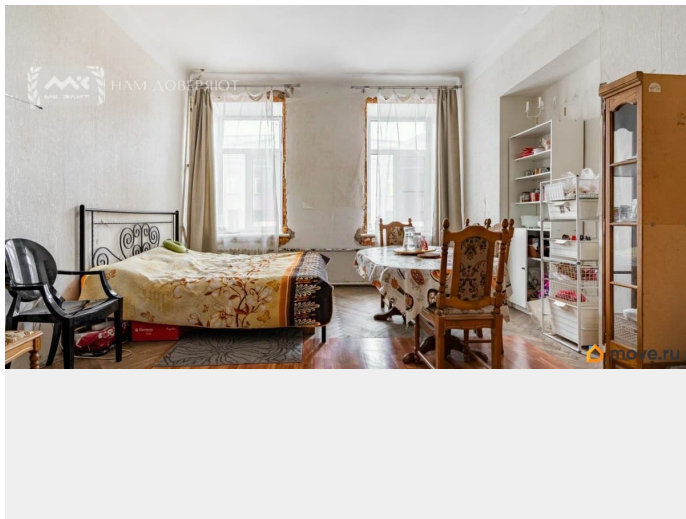
## Описание

Арт. 101211492 МЕСТО Коломна — исторический район Санкт-Петербурга, один из уникальных мест исторического центра города на Неве, где сохранилась большая часть рядовой застройки XIX в. Коломна расположена — в Адмиралтейском районе. Будучи в центре она хранит тишь да гладь. Тут в воду смотрятся таинственные мосты, а дома скрывают солидное множество известных имён. Благодаря каменным набережным и невысоким строениям, обилию каналов и мостов этот край Петербурга носит негласное название — Маленькая Венеция. О ДОМЕ И ВЛАДЕЛЬЦАХ Доходный дом М.М. Греховой, построенный в 1910 году архитектором А.И. Стюнкелем, стиль модерн. Мария Грехова была женой подполковника Грехова Константина Константиновича, офицера для особых поручений при Петербургском оружейном интендантском управлении. О КВАРТИРЕ Квартира удачно расположена на 5 этаже, в парадной есть просторный лифт, на площадке всего 3 квартиры, общая площадь 161.1 кв.м., потолки высотой 3,2 м, есть выход на чёрную лестницу, окна выходят на Садовую, видно

Фонтанку, и во двор, есть балкон. Выше находится чердак, который новый собственник тоже может взять в собственность. Квартира требует ремонта, что позволит сделать отделку под себя, учитывая все потребности.







Move.ru - вся недвижимость России