

Создано: 07.11.2024 в 11:02

Обновлено: 21.01.2026 в 16:02

Санкт-Петербург, Варшавская улица,
23к2

38 400 000 ₽

Санкт-Петербург, Варшавская улица, 23к2

Округ

[СПБ, Московский район](#)

Квартира

Количество комнат

6

Высота потолков

2.7 м

Жилая площадь

110.7 м²

Площадь кухни

8.9 м²

Общая площадь

166.2 м²

Этаж

11/17

Детали объекта

Тип сделки

Продам

Раздел

[Квартиры](#)

Тип санузла

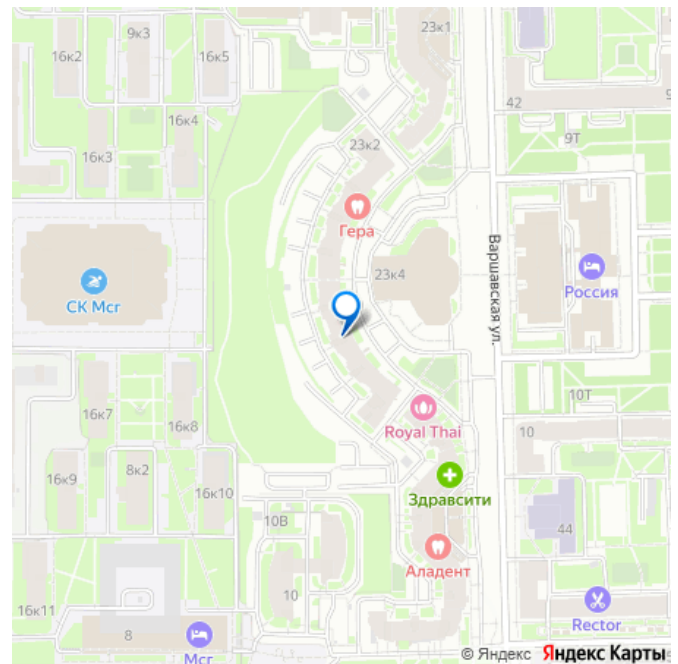
два

Вид из окна

<https://spb.move.ru/objects/9265927498>

Иванова Ольга Казимировна,
АЛЕКСАНДР-НЕДВИЖИМОСТЬ
79110017931

для заметок



на улицу

Ремонт

евро

Квартира в новостройке

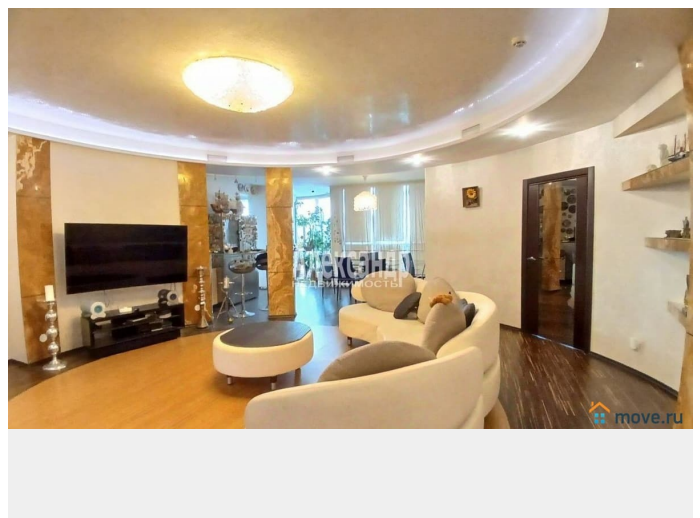
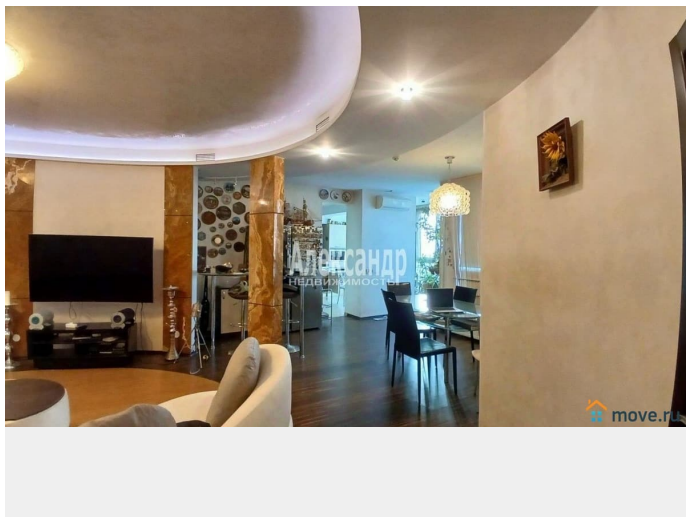
да

лифт

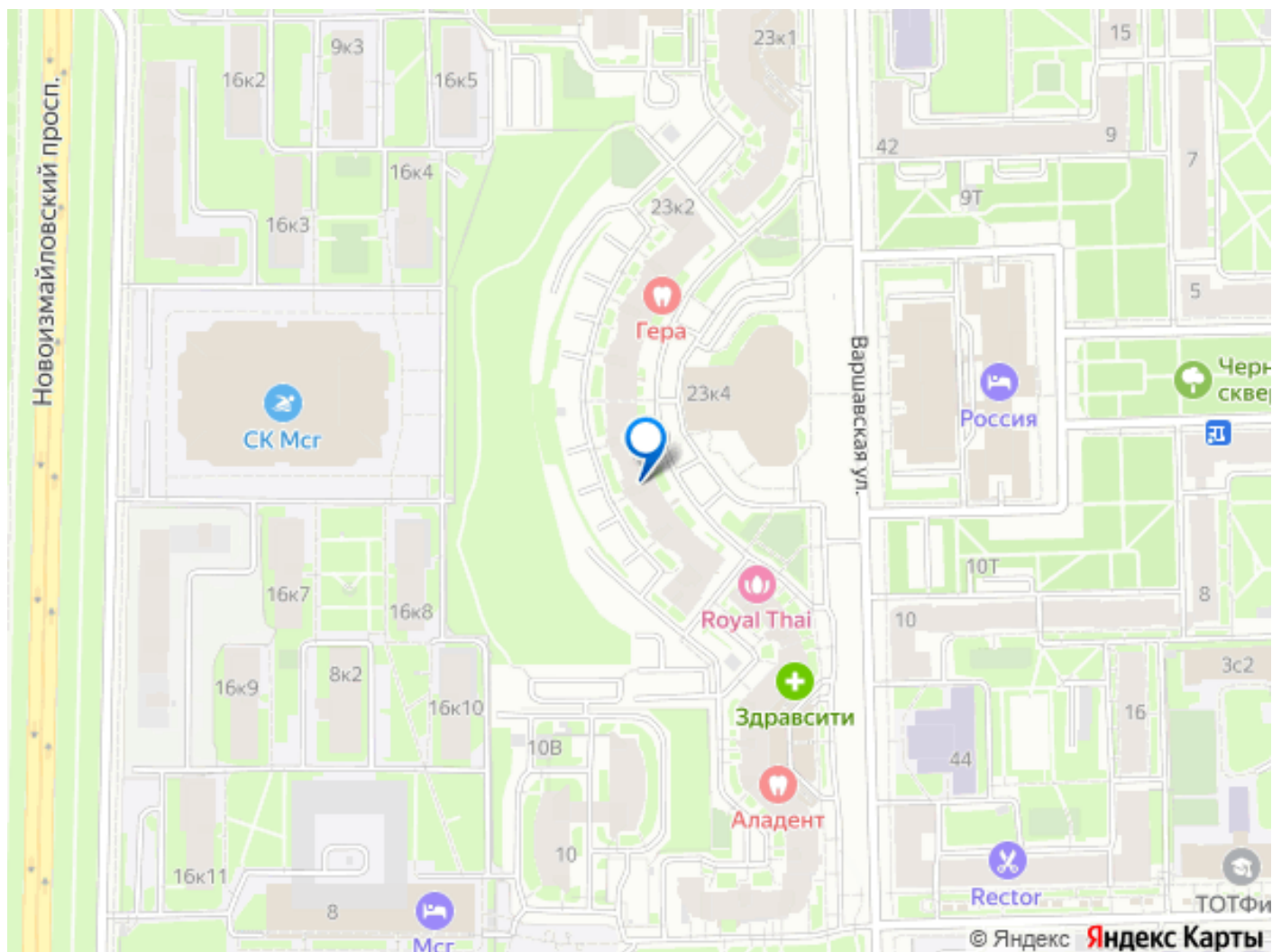
Описание

1697167 Продаю просторную квартиру в центральном корпусе ЖК «Янтарный берег», расположенном в престижной части Московского района между улицами Кузнецовской и Бассейной. ЖК имеет уникальное расположение между Московским парком Победы и парком Авиаторов, в 5-7 мин. шаговой доступности, в 5 мин. пешком от метро Парк Победы, в 10 мин. от метро Электросила. Хорошая транспортная доступность обеспечивается тем, что рядом с комплексом проходит Московский проспект, благодаря которому можно добраться до центра города, пригородов, аэропорта, и до торговых комплексов «О`Кей», «Лента», «Карусель», а также, в 5 мин. выезд на ЗСД, Фактическая площадь квартиры с учетом эксплуатируемой террасы составляет 178,8 м2. В квартире с индивидуальной планировкой выполнен дизайнерский ремонт из качественных материалов, включая отделку из древесины ценных пород, оникса. Состоит квартира из трех спален (каждая имеет свою гардеробную), кабинета (с гардеробной), гостиной-столовой, кухни, 2х санузлов (1 при спальне), прихожей и холла. Большая круглая гостиная подходит для тихих семейных вечеров, но сможет принять и многочисленную компанию родных и друзей.

Квартира двусторонняя, светлая, из панорамных окон открывается вид на парк Победы и парк Авиаторов, Московские ворота, площадь Победы, и т.д. Вся мебель и техника остается новому владельцу. Придомовая территория благоустроена и озеленена, имеется вместительная гостевая парковка. Подъезд оснащен пассажирским и грузовым лифтом, помещением службы консьержей, на этаже 6 квартир. Вход на этаж через доп. дверь с магнитным ключом. Безопасность обеспечивается видеонаблюдением по периметру дома. В парадной круглосуточно дежурит консьерж. На лестницах и в холлах выполнена качественная отделка, поддерживается идеальная чистота. Дом находится в районе с развитой социальной и коммерческой инфраструктурой. Один взрослый собственник. Прямая продажа. Полная стоимость в ДКП. Звоните, записывайтесь на просмотр.







Move.ru - вся недвижимость России