

Создано: 31.01.2026 в 00:47

Обновлено: 31.01.2026 в 01:23

<https://spb.move.ru/objects/9288580580>

Игорь Дедюшев, Пальмира

79819691213

Санкт-Петербург, проспект Большой
Петроградской стороны, 14

24 890 000 ₽

Санкт-Петербург, проспект Большой Петроградской
стороны, 14

Округ

[СПБ, Петроградский район](#)

Квартира

Количество комнат

6

Жилая площадь

116.7 м²

Площадь кухни

18.7 м²

Общая площадь

167.2 м²

Этаж

3/3

Детали объекта

Тип сделки

Продам

Раздел

[Квартиры](#)

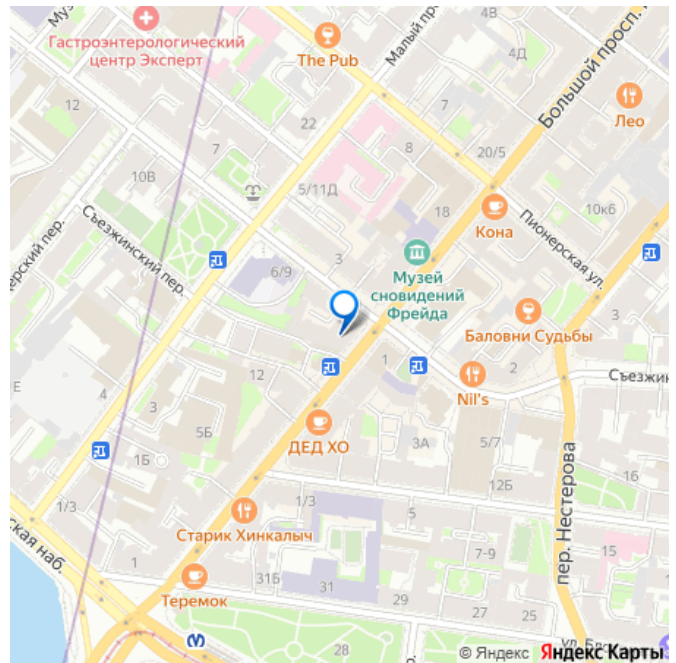
Покупка в ипотеку

да

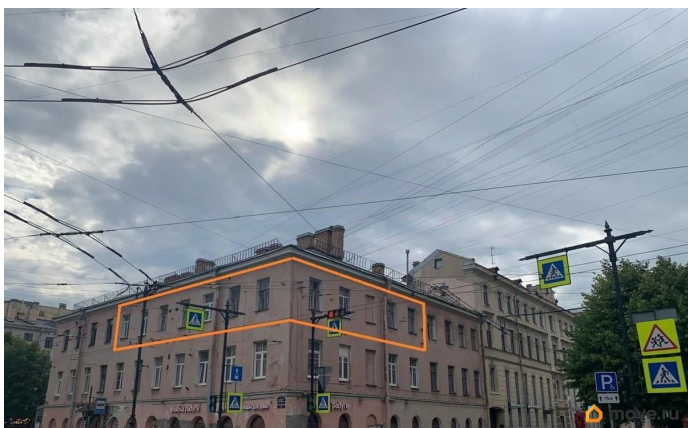
возможна ипотека, лифт

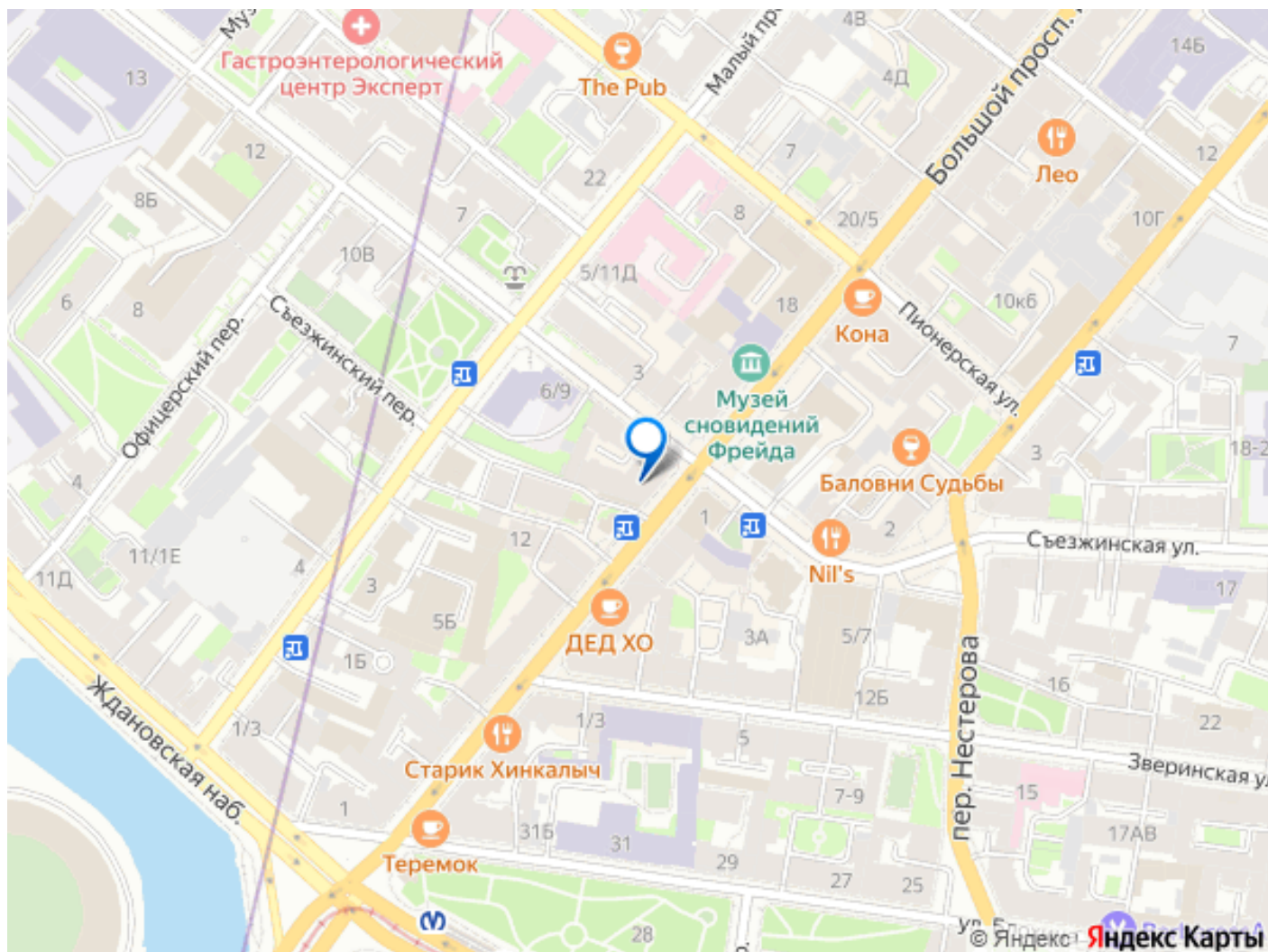
Описание

для заметок



Продаётся просторная, очень светлая квартира в центре Петроградского района Санкт-Петербурга. Квартира предоставляет отличный потенциал для реализации ваших дизайнерских идей, планировка и площадь позволят создать уютное жилье, которое будет соответствовать современным требованиям к квартире, кухня гостиная 38,4 метра! Межэтажные перекрытия металлические балки с деревянным заполнением. Историческое здание известное как доходный дом П. Панова построенное в стиле Классицизма в 1855 году, архитекторы Ливен А.А. и Соловьев К.Т. О квартире: Площадь 167,2 квадратных метра, потолки более 3х метров высотой! Больше десяти окон обеспечивают отличное естественное освещение, окна выходят на Большой проспект и на тихий участок улицы Красного Курсанта с небольшим трафиком автомобилей. Две квартиры на этаже. Вежливые, приятные соседи. О сделке: Прямая продажа, без встречных покупок. Походит под ипотеку. Без обременений. Без перепланировок. О локации: - закрытая парковка для жителей дома во дворе за автоматическими воротами. - Князь-Владимирский собор и Успенский сквер пешком всего 6 минут. - Так же рядом стадион Петровский и спортивный комплекс Юбилейный. - Развитая инфраструктура. Вокруг большое количество магазинов, кафе, ресторанов. - Рядом Санкт-Петербургская классическая гимназия 610 - До детской поликлиники 14 всего 300 метров, до взрослой поликлинике 83 150 метров





Move.ru - вся недвижимость России