

Создано: 05.10.2025 в 15:28

Обновлено: 10.02.2026 в 13:56

**Санкт-Петербург, Большая Пушкарская  
улица, 45**

**36 500 000 ₽**

Санкт-Петербург, Большая Пушкарская улица, 45

Округ

[СПБ, Петроградский район](#)

Улица

[улица Большая Пушкарская](#)

## Квартира

Количество комнат

6

Высота потолков

3.95 м

Жилая площадь

140 м<sup>2</sup>

Площадь кухни

14.1 м<sup>2</sup>

Общая площадь

187.8 м<sup>2</sup>

Этаж

2/4

## Детали объекта

Тип сделки

Продам

Раздел

[Квартиры](#)

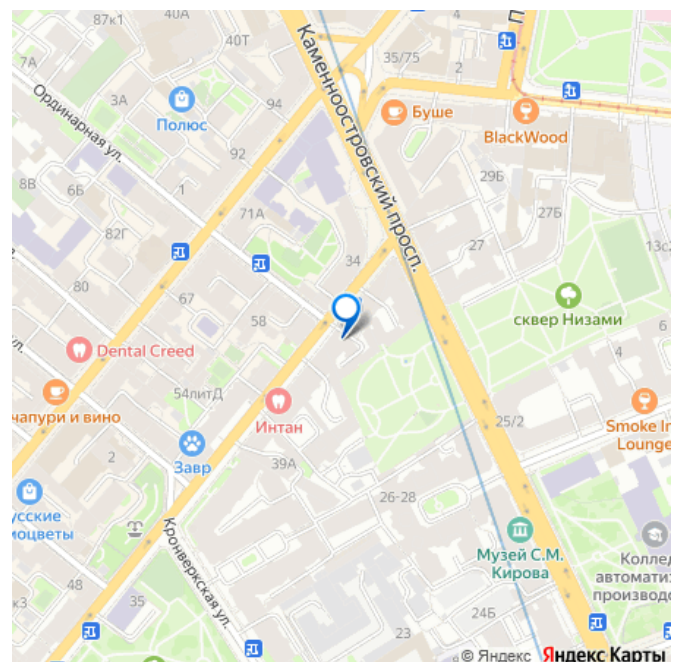
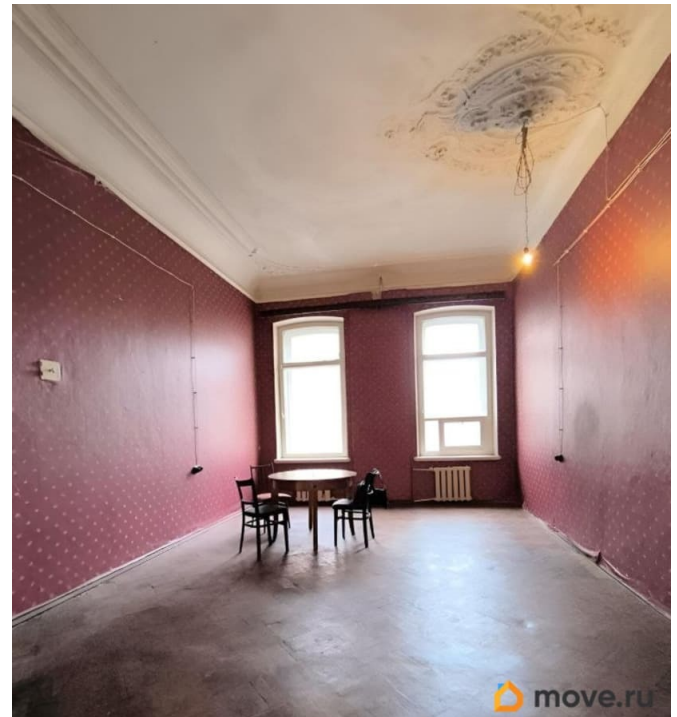
Тип санузла

<https://spb.move.ru/objects/9287206308>

**Наталья Деркачева, Наталья  
Деркачева**

**79819509608**

для заметок



раздельный

Вид из окна

на улицу

Ремонт

без ремонта

Покупка в ипотеку

да

возможна ипотека, парковка

## Описание

В эту квартиру невозможно не влюбиться - просторная квартира в самом сердце исторического Петербурга, на Петроградской стороне, ранее доходный дом Э.Г.

Шведерского, в котором жила сама семья!

Дом построен в 1904 г по индивидуальному проекту архитектора Цейдлера. Это

уникальное предложение в центре

Петроградки, т.к - Квартира двухсторонняя , окна во двор и на улицу, имеет два выхода, что позволяет разделить на 2е квартиры!!!

Высота потолков - 3,95!!! Первый этаж- нежилой фонд. Перекрытия

железобетонные!!! Электроэнергия

увеличена - 15 кВт !!! Отреставрирована

входная дубовая дверь в парадную, сохранённую одним из жильцов дома!

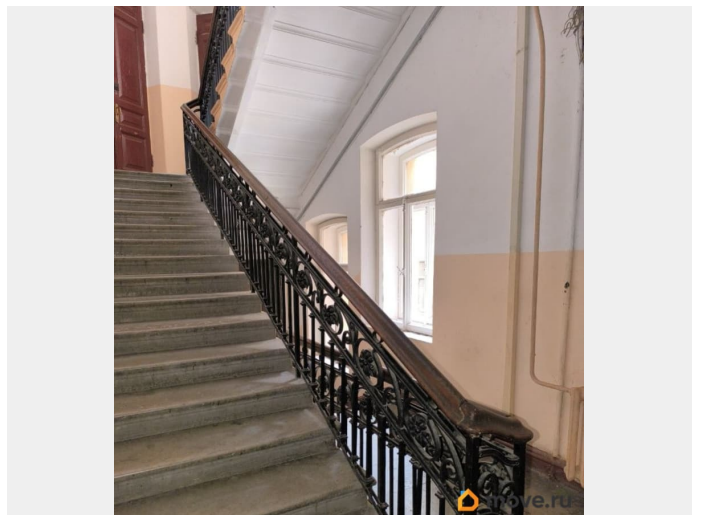
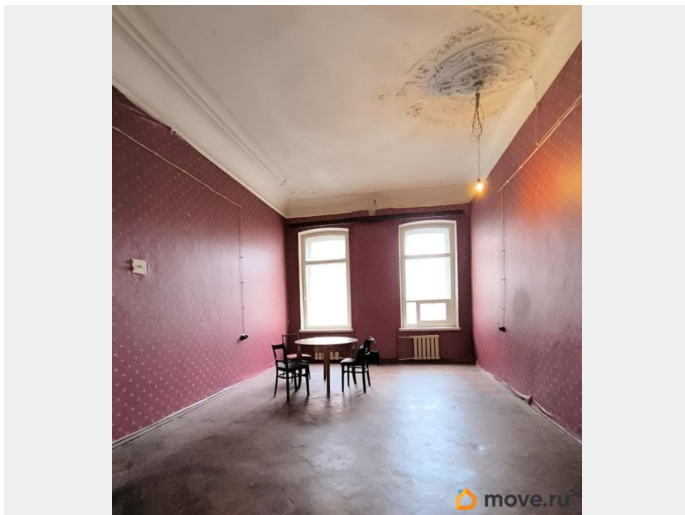
Квартира без ремонта, поэтому у вас есть возможность воплотить свои дизайнерские идеи, как для собственного проживания, так и под инвестиции. В квартире сохранены:

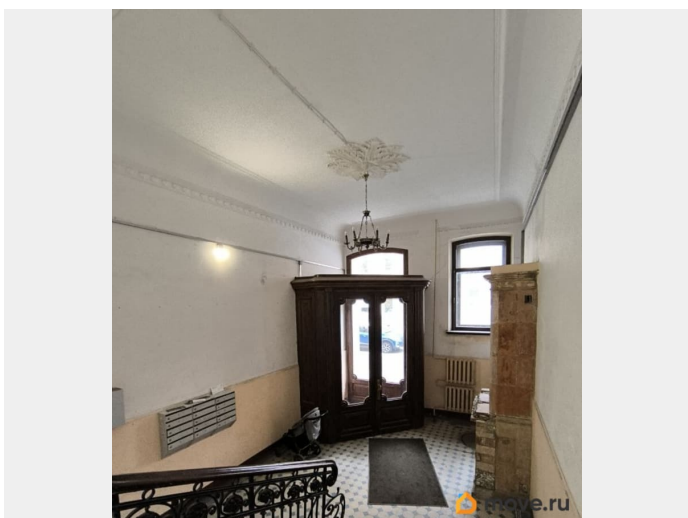
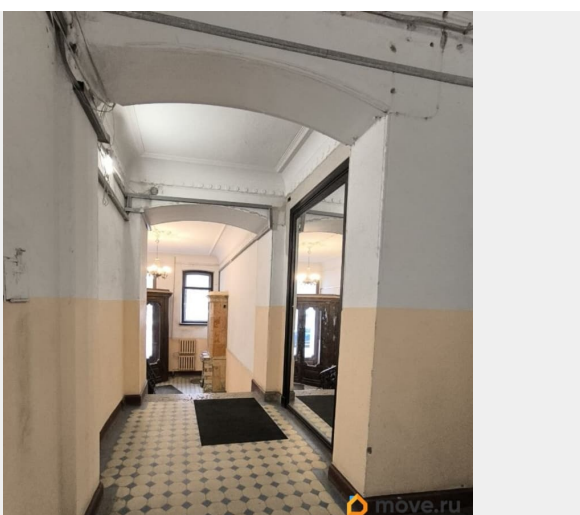
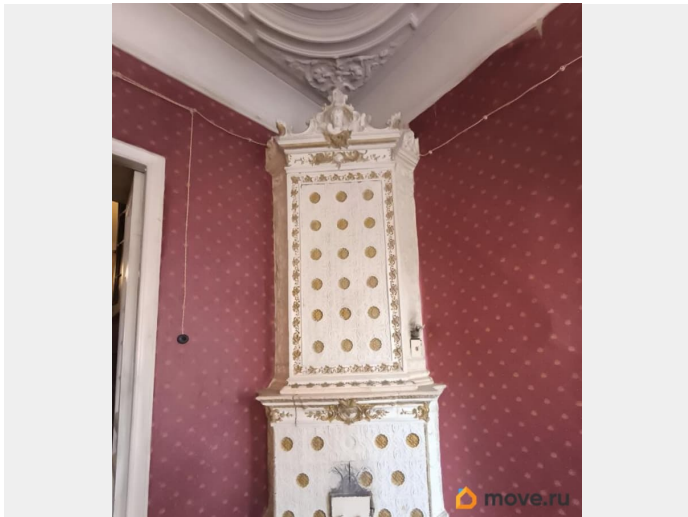
историческая лепнина, печь голландка и 3 камина!!! Всего две квартиры на площадке!

Дом находится в хорошем состоянии.

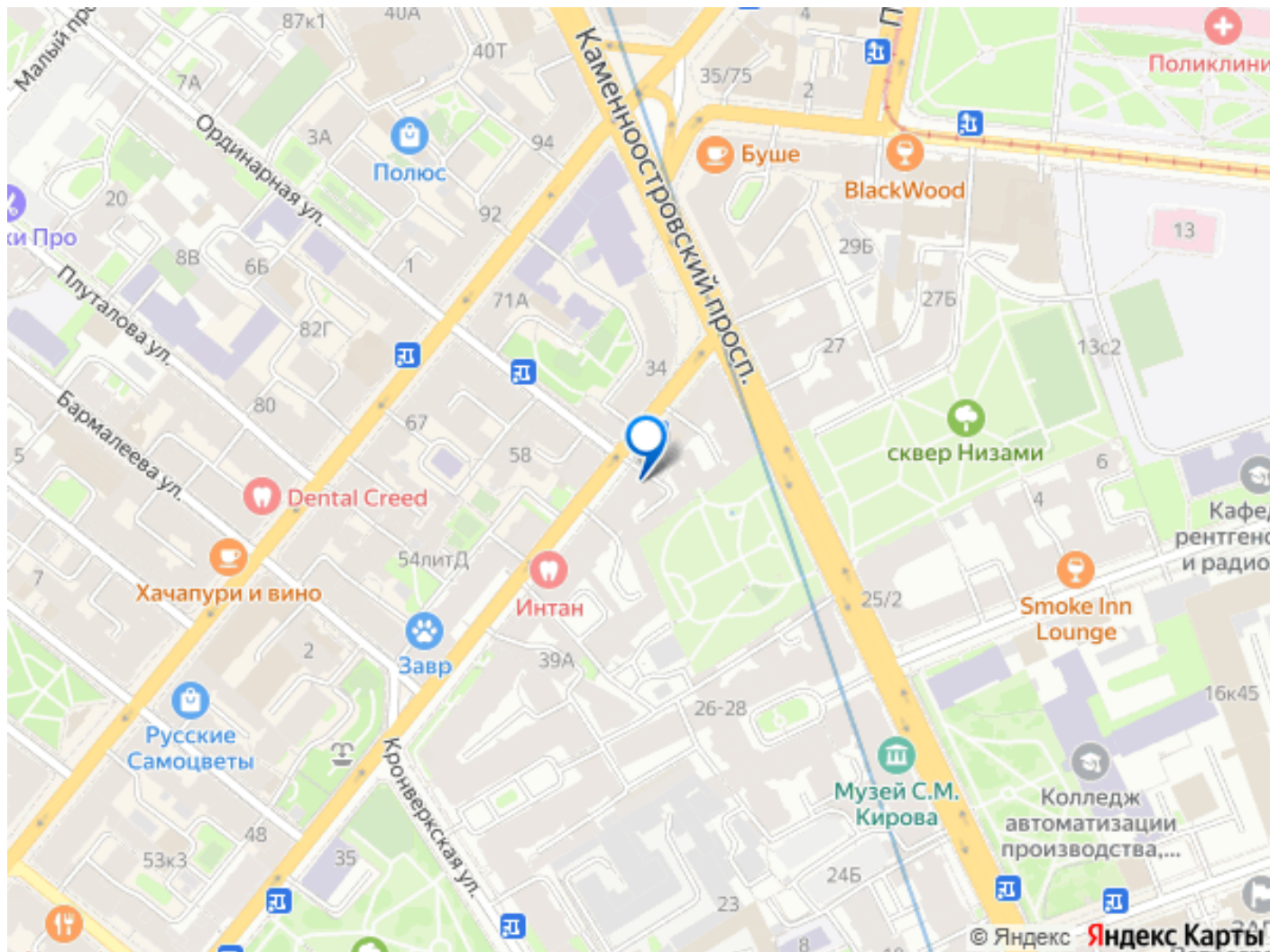
Отреставрирована входная массивная дверь, парадная и «черная» лестница! За счет кирпичных стен в квартире всегда будет комфортная температура: летом прохладно,

а зимой тепло. В шаговой доступности от дома находятся скверы, парки, школы, гимназии (56 и 70), лицей им. Д.С. Лихачёва, институты ЛЭТИ, первый мед, дет.сады, клиники и магазины и др. Это значит, что вам и вашим детям не придется тратить много времени на решение повседневных задач. Хорошая транспортная доступность. До Петропавловской крепости 15 минут пешком, мимо исторической архитектуры прошлого века, разводных мостов и скверов! до метро Петроградская 3 мин пешком. Квартира свободна от обременений и готова к продаже. 1 взрослый собственник, более 5 лет. Маткап не использовался, в прямой продаже! Возможна покупка в ипотеку, окажу помощь при необходимости. Оплата - Любой вид субсидий. Приглашаем вас на просмотр, чтобы оценить все преимущества этой уникальной квартиры!!! Записывайтесь на удобное для вас время с 14 октября . р.с. возможна посуточная аренда квартиры для съёмки фильмов, условия обсуждаются.









Move.ru - вся недвижимость России