

Татьяна Колбасова, Адвекс

**79819692377**

Санкт-Петербург, 18-я Васильевского  
острова линия, 9

**31 200 000 ₽**

Санкт-Петербург, 18-я Васильевского острова линия, 9

Округ

[СПБ, Василеостровский район](#)

**Квартира**

Количество комнат

6

Жилая площадь

121.9 м<sup>2</sup>

Площадь кухни

16.2 м<sup>2</sup>

Общая площадь

188.4 м<sup>2</sup>

Этаж

3/5

**Детали объекта**

Тип сделки

Продам

Раздел

[Квартиры](#)

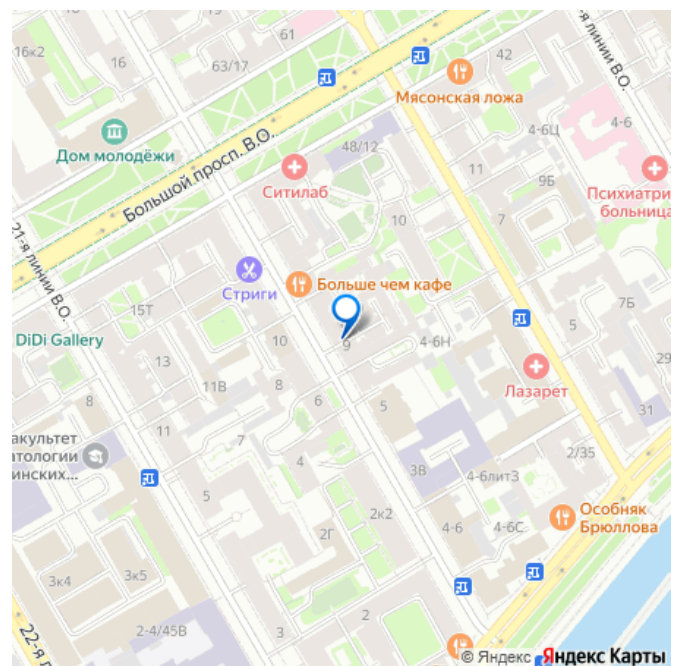
Покупка в ипотеку

да

возможна ипотека, лифт

**Описание**

для заметок



ID: 1915869 ПРЕСТИЖНАЯ КВАРТИРА У БОЛЬШОЙ НЕВЫ! Роскошный доходный дом в стиле модерн, архитекторы Тилинский А.И. и Хренов А.С. Фасадная двухсторонняя квартира с правильной пропорцией комнат. Парадный вход с линии, непосредственная близость Невы. Самый престижный 3-ий этаж с новым лифтом. По фотографиям: обзор начинается с комнаты площадью 22,7 кв.м. с камином и лепниной на потолке, вид из окон - во двор, ориентация - северо-восток, далее комната 14,9 кв.м., окнами так же смотрит во двор, далее идут комнаты с видом на 18 линию В.О., ориентация - юго-запад: комната 19,4 кв.м. , комната 37,9 кв.м., которая в настоящее время разделена на две и комната площадью 27 кв.м. с панорамным окном. Комната 12 кв.м. относится к местам общего пользования. Небольшое помещение рядом с туалетом - бывший второй туалет, сохранилась действующая фановая труба диаметром 100 мм., которая используется в квартирах на других этажах. Далее просторная кладовка, при кухне есть холодильная комната с окном. Парадная лестница богато декорирована витражами и лепниной. Во многих квартирах сохранились старинные входные двери До метро «Горный институт» не более 5 минут спокойным шагом. Развитая инфраструктура Васильевского острова, где сосредоточены лучшие школы города и расположен Санкт-Петербургский государственный университет. Квартира коммунальная, малонаселённая, 5 собственников, проживает 3 человека. Подходит под ипотеку, полная стоимость в договоре. Звоните, покажем в удобное для Вас время!

**агвекс**  
недвижимость

Актальная планировка  
Санкт-Петербург, 18-я Линия, 9

КОМНАТ  
**6**

ЭТАЖ  
**3/5**

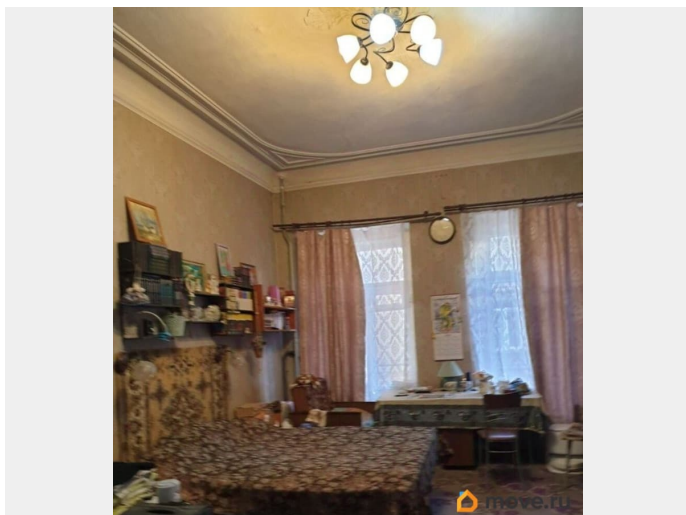
ОБЩАЯ ПЛОЩАДЬ  
**188.4м²**

ЖИЛАЯ ПЛОЩАДЬ  
**121.9м²**

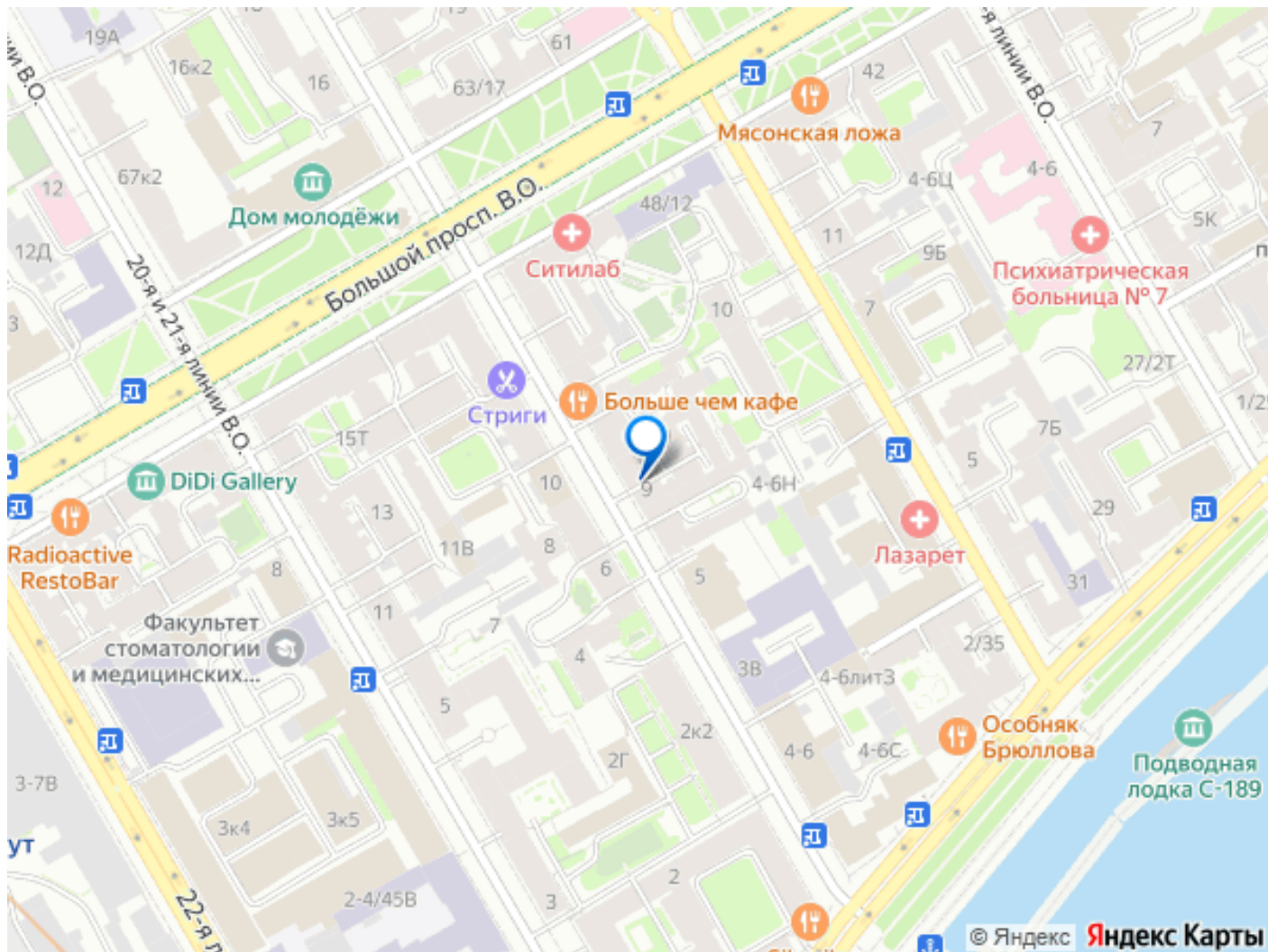
В ШАГОВОЙ  
ДОСТУПНОСТИ

- М
- С
- Р
- Ш

**move.ru**







Move.ru - вся недвижимость России