

🕒 Создано: 04.03.2026 в 19:52

🔄 Обновлено: 10.04.2026 в 02:04

Собственник

79818864087

Санкт-Петербург, набережная Канала

Грибоедова, 146

45 000 000 ₹

Санкт-Петербург, набережная Канала Грибоедова, 146

Округ

[СПБ, Адмиралтейский район](#)

для заметок

Квартира

Количество комнат

6

Высота потолков

3.8 м

Жилая площадь

123.6 м²

Площадь кухни

15.5 м²

Общая площадь

202.4 м²

Этаж

2/7

Детали объекта

Тип сделки

Продам

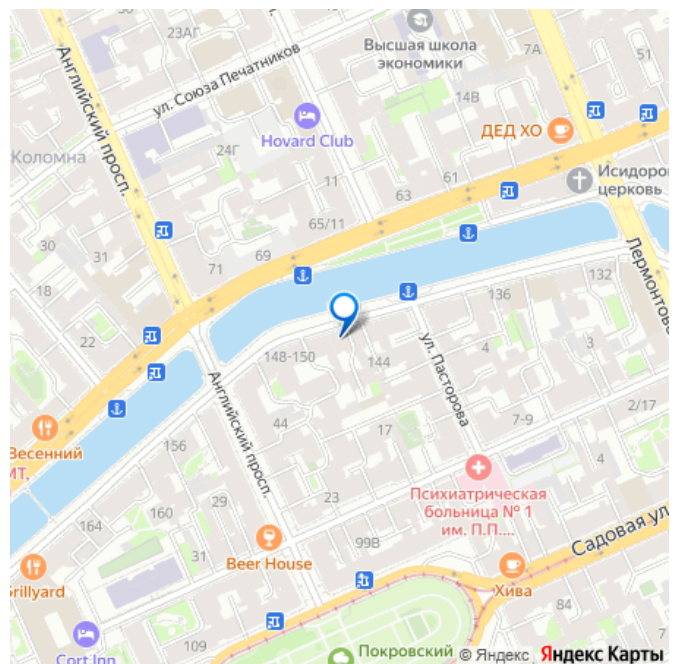
Раздел

[Квартиры](#)

Тип санузла

два

Вид из окна



на улицу

Ремонт

без ремонта

Покупка в ипотеку

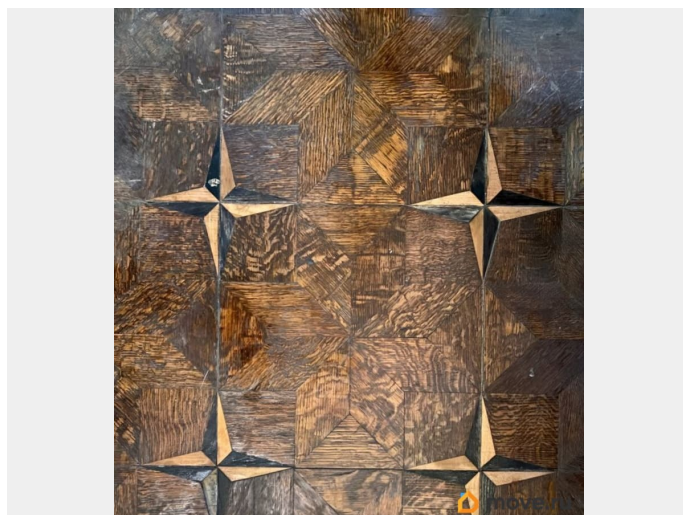
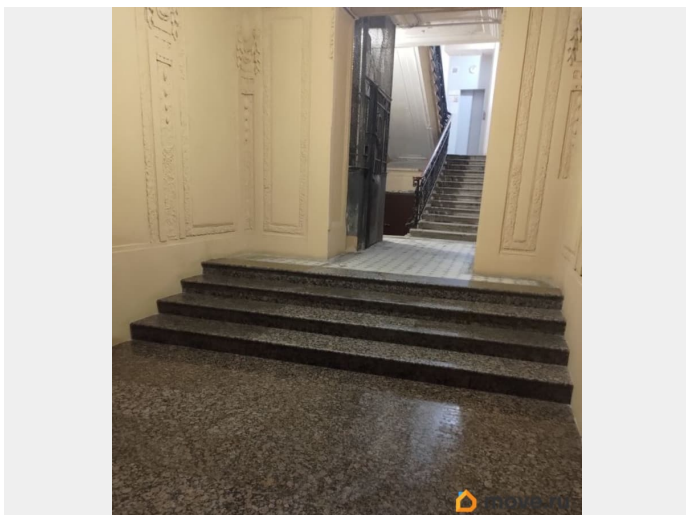
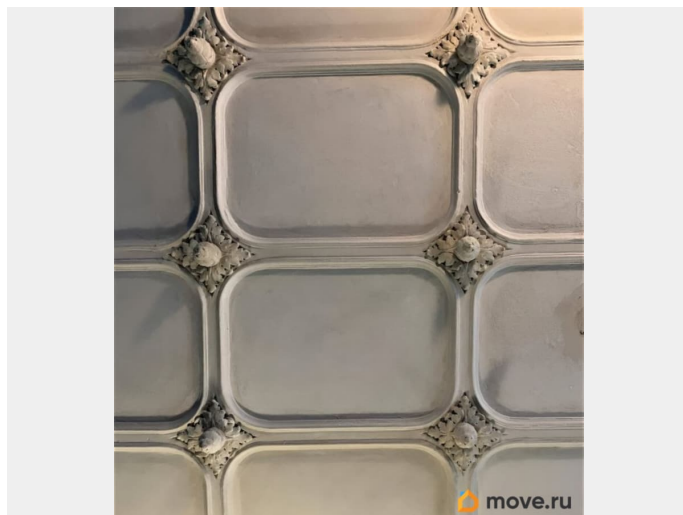
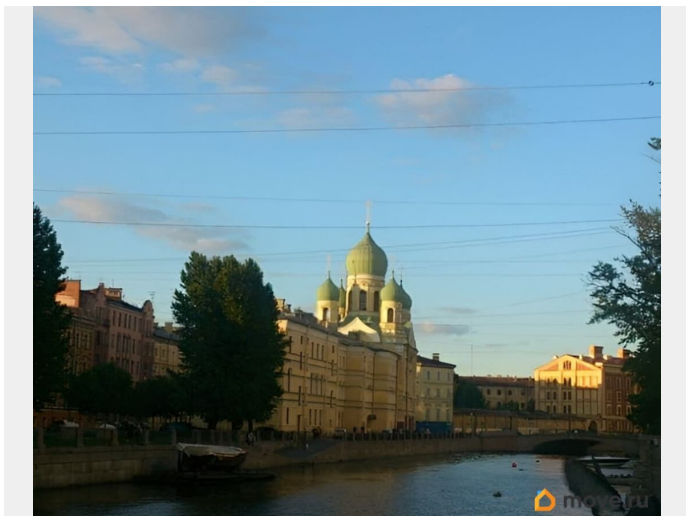
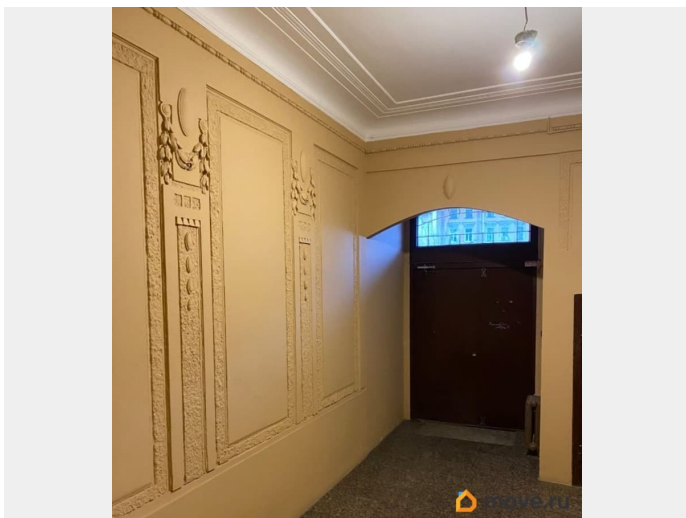
да

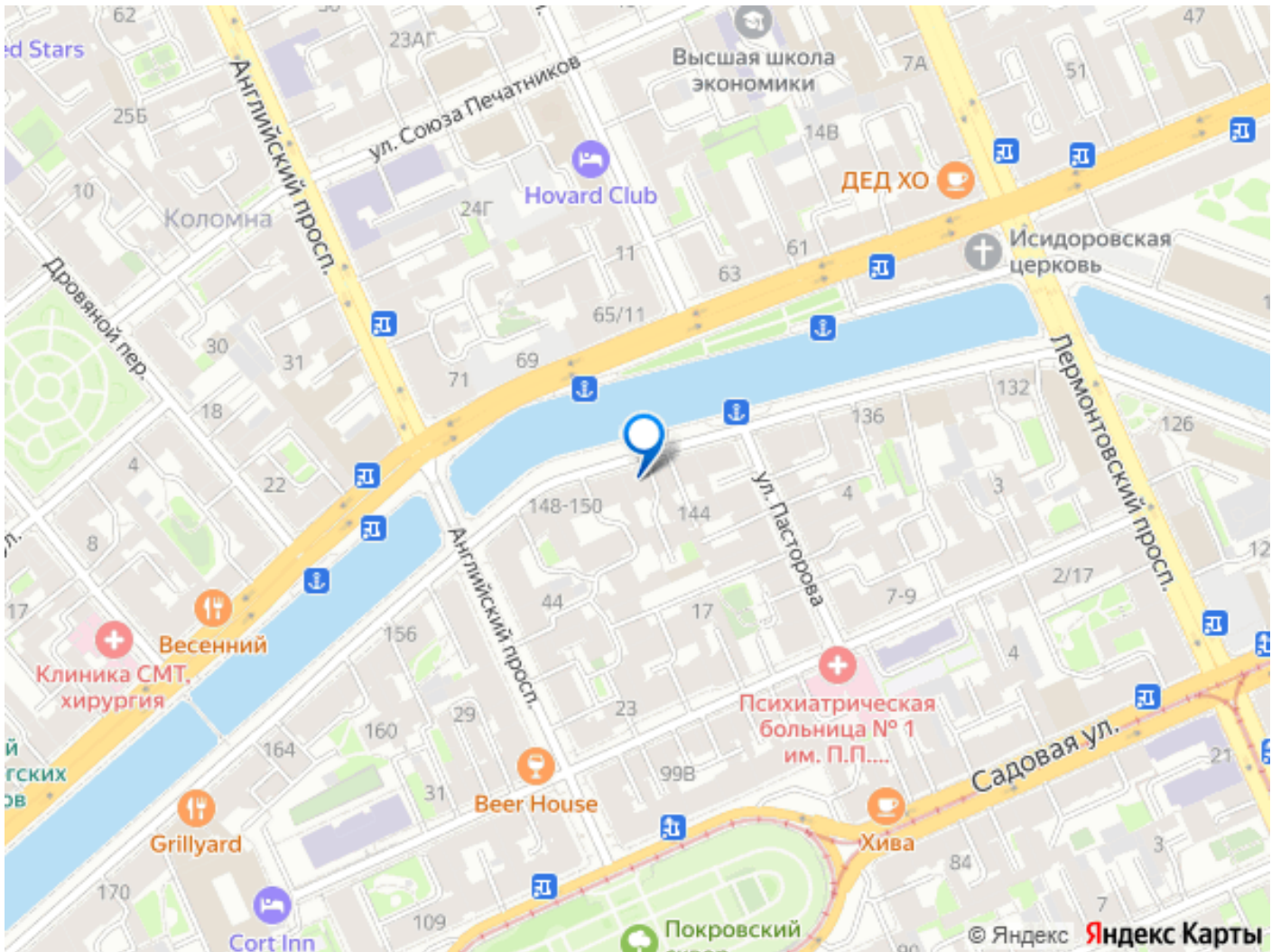
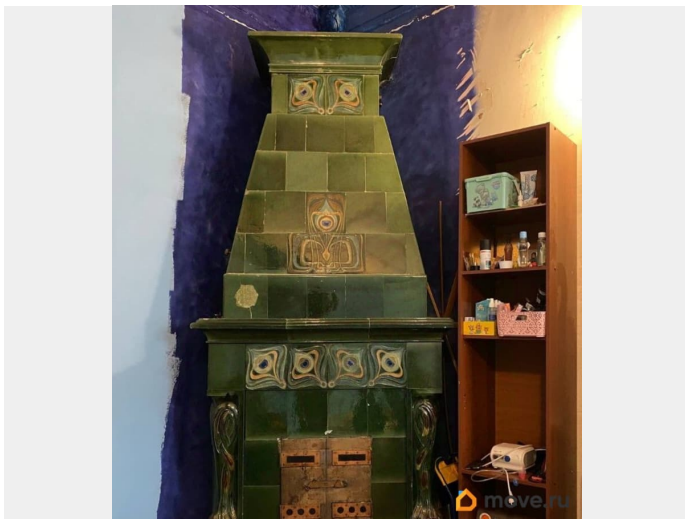
возможна ипотека, лифт, парковка

Описание

Видовая квартира с окнами на канал расположена в тихом, уютном и культурно-историческом центре Санкт-Петербурга, в районе Коломна (современный Адмиралтейский район). Это места Пушкина, Достоевского, Блока. В шаговой доступности от дома: - ансамбль Театральной площади с Мариинским театром, Консерваторией, второй сценой театра и Концертным залом; - Никольская площадь с действующим Николо-Богоявленским морским собором и самой лиричной колокольней на Крюковом канале; - площадь Репина с музеем-квартирой художника; - Дом Блока, где было написано стихотворение «Ночь, улица, фонарь, аптека». Дом 1909 г. стоит на набережной канала Грибоедова между двумя мостами, Аларчиным и Могилевским. Некогда именно эта квартира, расположенная на втором этаже, была главной, парадной в доме. Она до сих пор хранит следы своего интересного прошлого. Это восьмикомнатная квартира с высокими потолками (3,8 м), большими окнами, выходящими на все четыре стороны света, эркером в главной парадной комнате, изразцовой печью-камином, кессонированными лепными потолками и старинным дубовым паркетом. Комната с эркером обращена на канал и начинается анфиладу уходящих вглубь дома комнат.

Квартира имеет два входа: парадный с канала и отдельный вход со двора. Её можно разделить на два объекта площадью 152,4 кв. м и 50 кв. м. При желании покупатель может приобрести только видовую часть (152,4 кв. м) за 29 000 000 рублей и заниматься разделом совместно с одним из собственников. Стоимость всей квартиры площадью 202,4 кв. м — 45 000 000 рублей.





Move.ru - вся недвижимость России