

Алексей Малахов, Частный маклер
79117278461

Создано: 04.10.2025 в 21:11

Обновлено: 06.11.2025 в 08:50

**Санкт-Петербург, Синопская набережная,
30**

38 500 000 ₽

Санкт-Петербург, Синопская набережная, 30

Округ

[СПБ, Центральный район](#)

Квартира

Количество комнат

6

Высота потолков

3.4 м

Жилая площадь

124.4 м²

Площадь кухни

25.8 м²

Общая площадь

203.5 м²

Этаж

3/4

Детали объекта

Тип сделки

Продам

Раздел

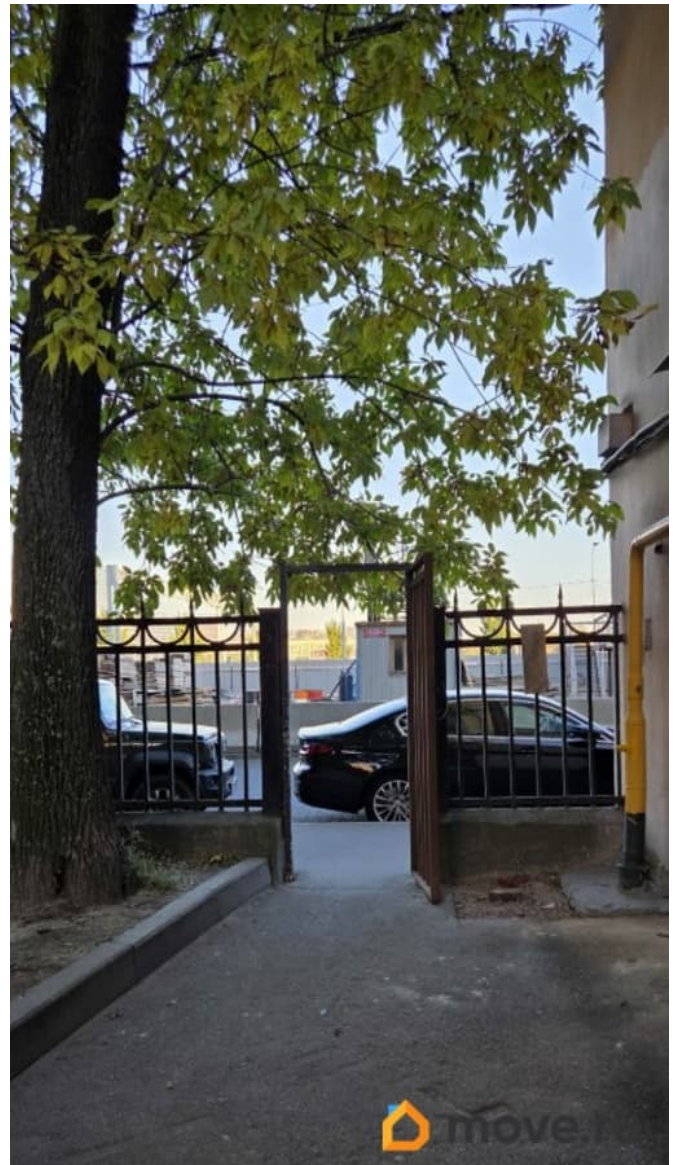
[Квартиры](#)

Тип балкона

балкон

Тип санузла

для заметок

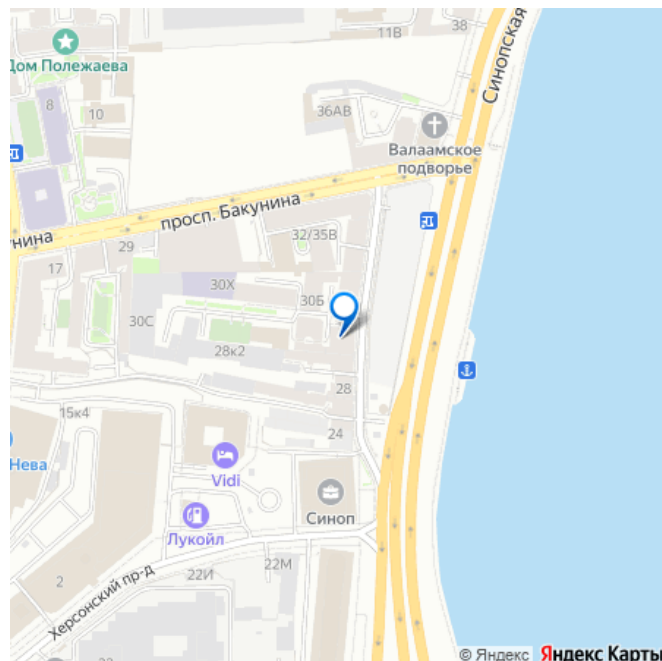


	раздельный
Вид из окна	
	на улицу
Ремонт	
	без ремонта
Квартира в новостройке	
	да
Покупка в ипотеку	
	да

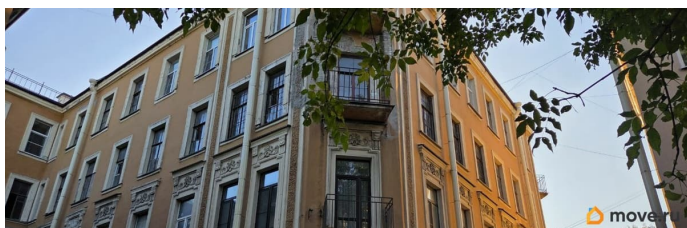
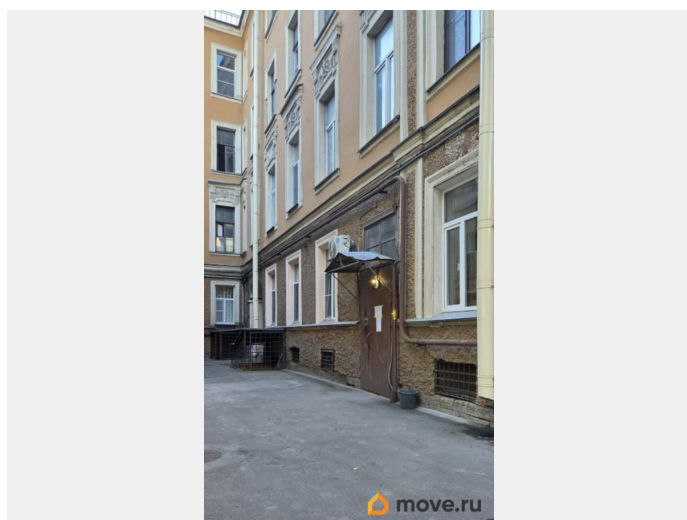
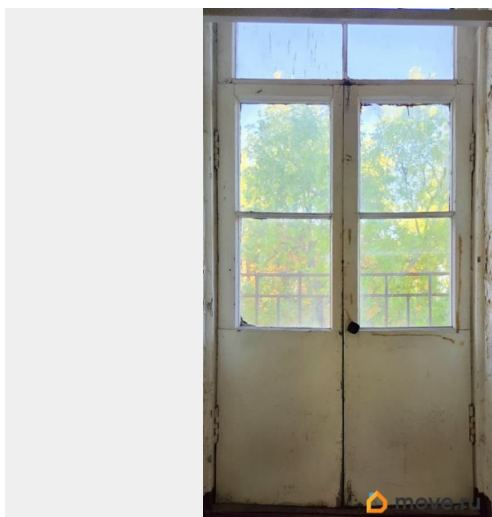
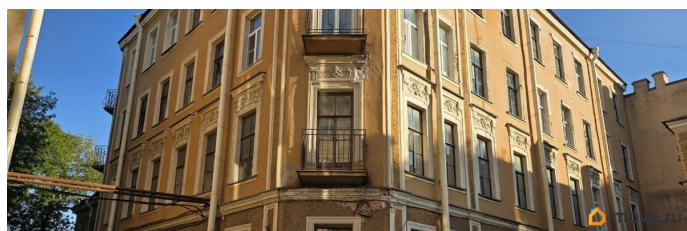
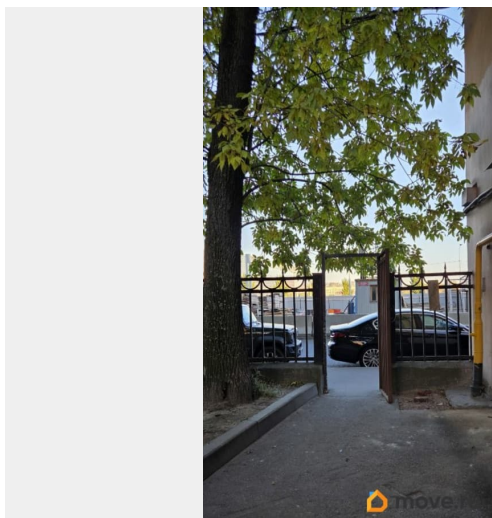
возможна ипотека, лифт, парковка

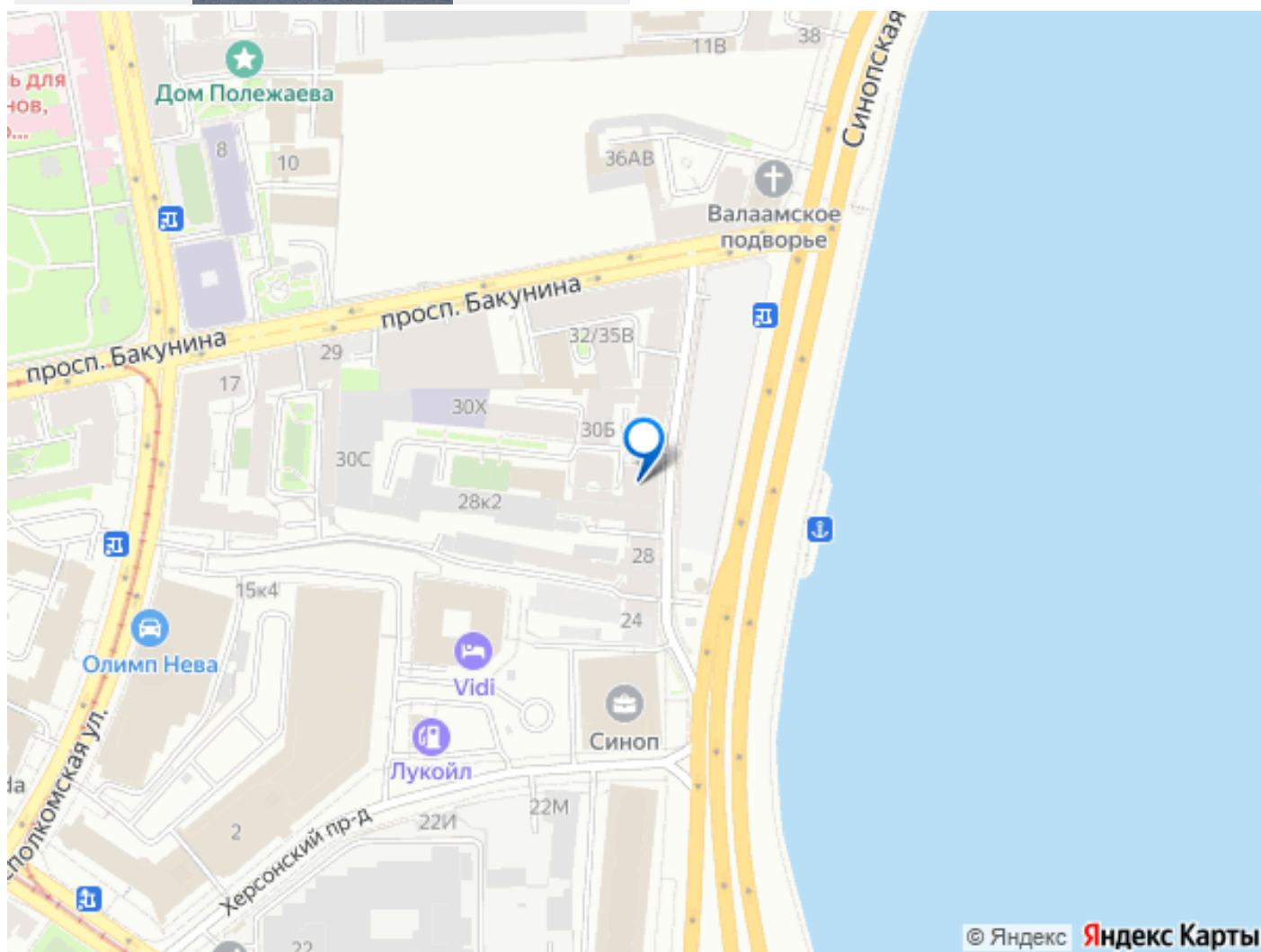
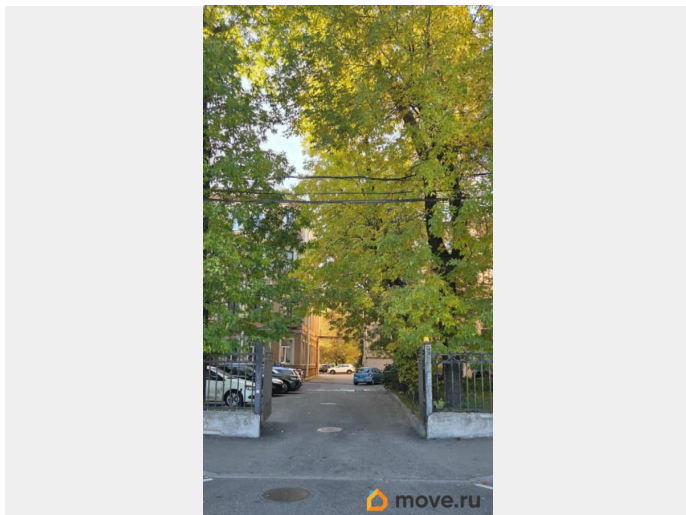
Описание

Продается большая семейная квартира на высоком 3м этаже. В квартире имеется два входа: парадный (с улицы) и черный (со двора). Лестницы в парадной пологие и широкие. Лифта нет. Высокие потолки (3,4м) и множество окон делают квартиру очень светлой при любой погоде. Больше всего окон обращены в сторону Невы, остальные - выходят на соседние здания и во внутренний двор. Так как дом стоит в глубине двора, то шума от набережной вы не услышите, даже с открытыми окнами, зато в пешей доступности (10 мин) ст. м. Пл. Александра Невского, кофейни, пекарни, Невский проспект со всей его инфраструктурой, Александро-Невская лавра, а рядом с домом - Тихоновская часовня. Никаких охранных элементов ни в доме, ни в самой квартире нет. Были выполнены работы по частичной замене старых перекрытий на металлические. В квартире требуется ремонт. Во дворе есть возможность бесплатной парковки, места не закреплены. Помещение имеет статус «нежилое», есть возможность перевода в жилое. Прямая



продажа от физического лица, полная стоимость в договоре. Организую оперативные показы, дополнительные вопросы по телефону.





Move.ru - вся недвижимость России