

Галина Первовская, Адвекс
79810019527

Создано: 06.04.2024 в 11:16
Обновлено: 20.01.2026 в 10:26

Санкт-Петербург, Вознесенский проспект,
31

33 499 000 ₽

Санкт-Петербург, Вознесенский проспект, 31

Округ

[СПБ, Адмиралтейский район](#)

Квартира

Количество комнат

6

Высота потолков

4 м

Жилая площадь

139 м²

Площадь кухни

27 м²

Общая площадь

205 м²

Этаж

3/4

Детали объекта

Тип сделки

Продам

Раздел

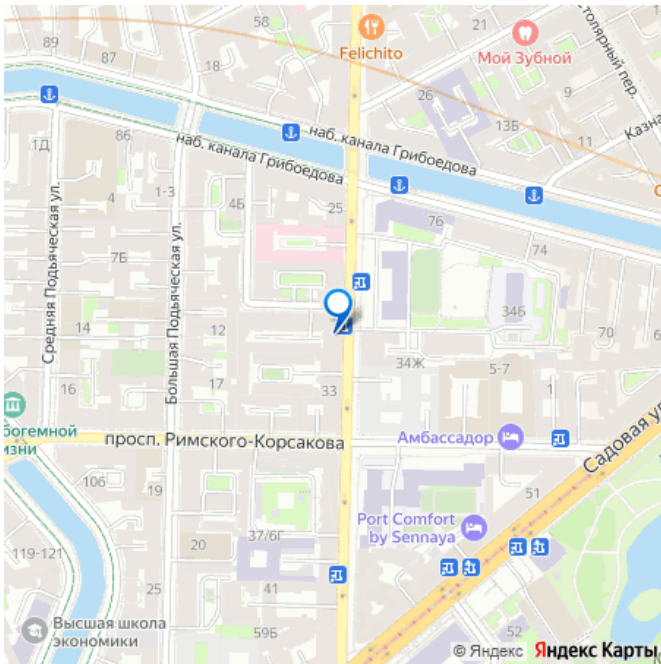
[Квартиры](#)

Тип балкона

балкон

Тип санузла

для заметок



раздельный

Вид из окна

на улицу

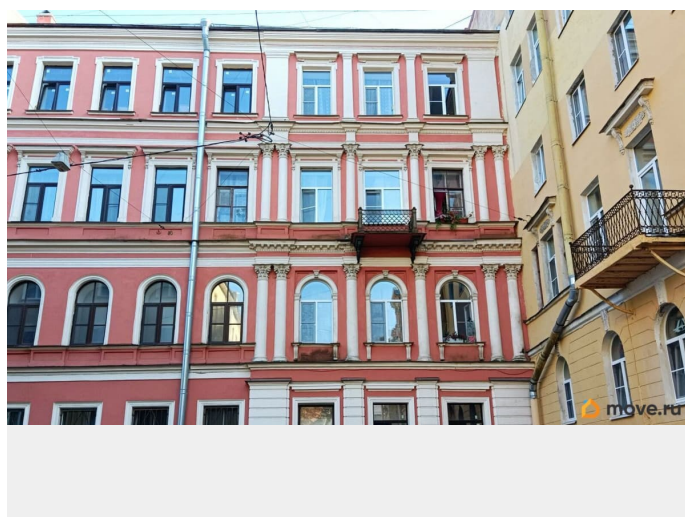
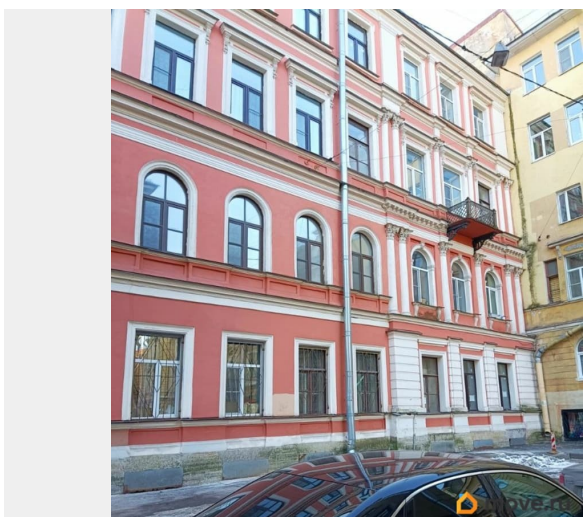
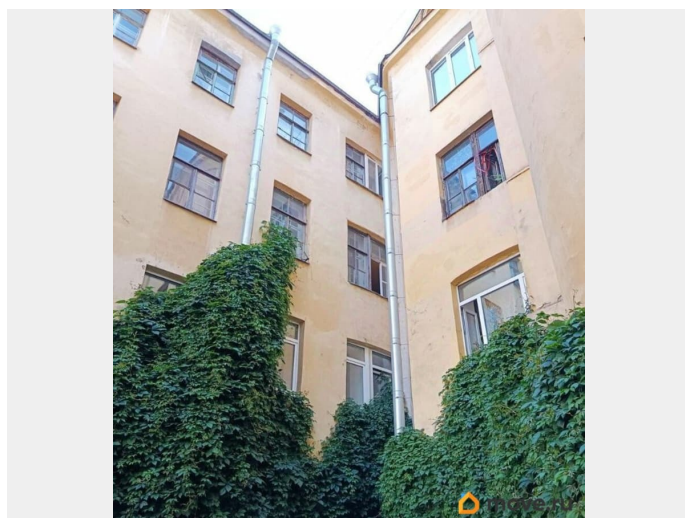
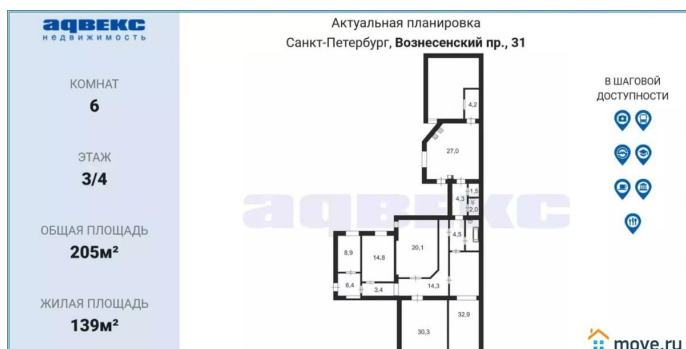
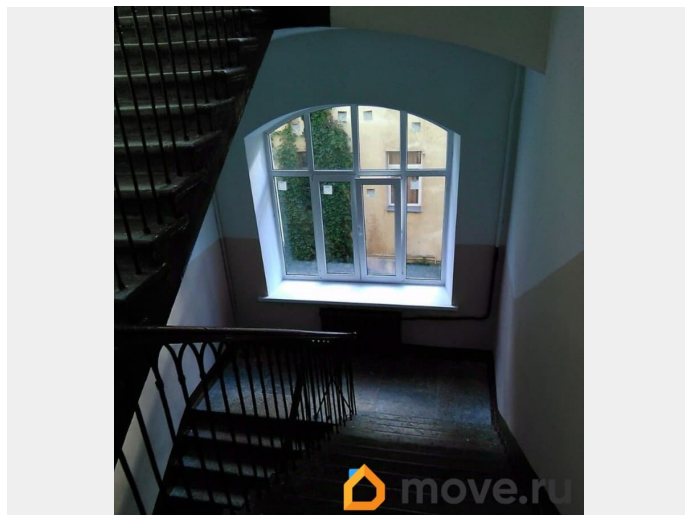
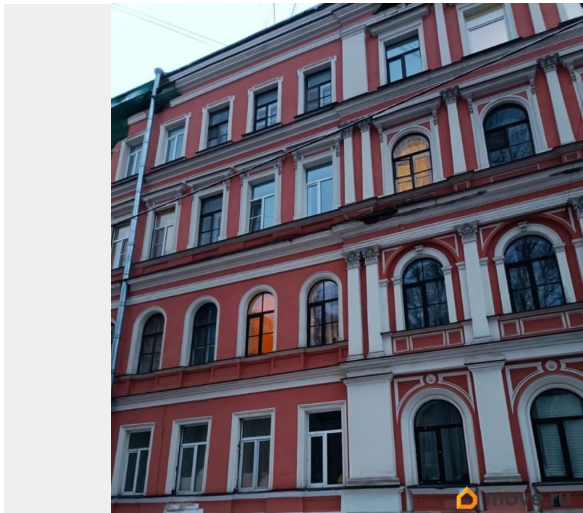
Ремонт

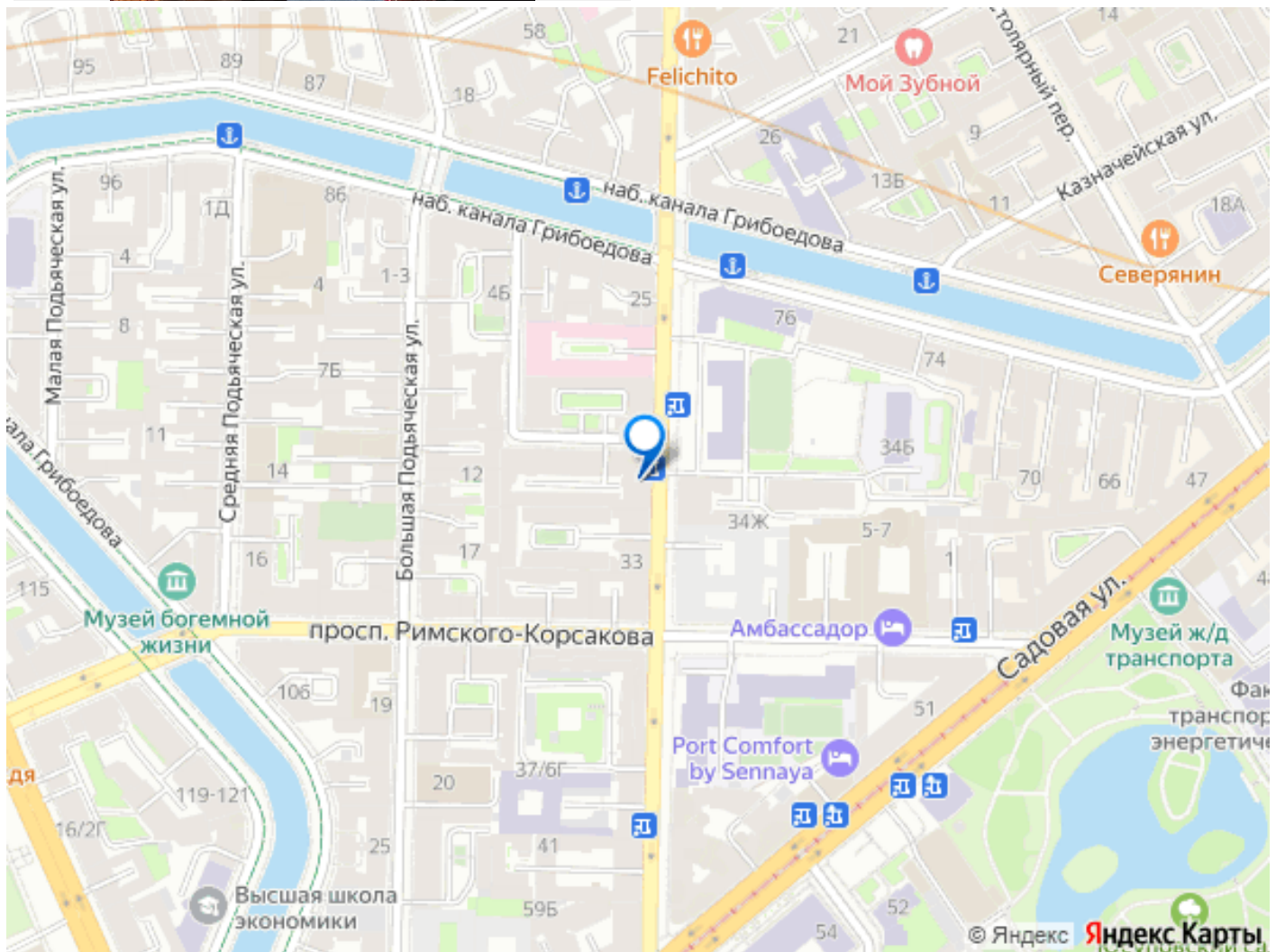
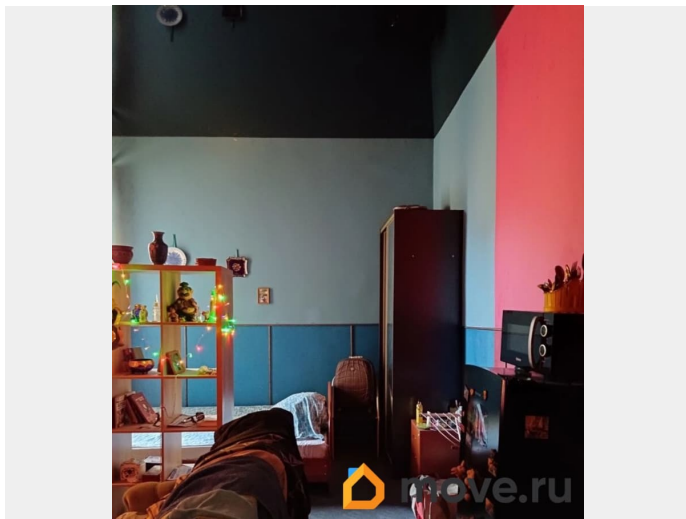
без ремонта

Описание

ID: 1908047 Продается уникальная квартира в Адмиралтейском районе Санкт-Петербурга. Из одной большой можно сделать три небольших. На 2-ом и 4-м этажах этот проект реализован. Вы получаете квартиру 205 м.кв общей площади, 139 м.кв жилой. Дом в хорошем состоянии, фасад выглядит очень ярко и привлекательно. К охраняемым объектам относится только фасад. Удобный район для жизни и туризма, пешая доступность до многих достопримечательностей СПб: Мариинского театра, Исаакиевской площади, Новой Голландии, Медного всадника и Адмиралтейства. - 15 минут до Дворцовой площади, Эрмитажа и Казанского собора. Развитая инфраструктура. На фото представлен вариант перепланировки в три отдельных квартиры. Вам не надо самому делать проект. Есть вариант перепланировки в четыре отдельные квартиры. Здание в стиле Неоренессанс, бывший «Доходный дом Шклярского - Доходный дом Т. Г. Растеряевой». Дом памятник, но охраняемых элементов в квартире нет. Приглашаем ценителей старого Петербурга! Можно сделать перепланировку и выделить квартиру детям в дальнейшем! Как минимум удобно выделить комнату рядом с кухней в отдельную квартиру. Для вас подготовили несколько вариантов перепланировки.

Смотрите и выбирайте! Обращайтесь!





Move.ru - вся недвижимость России