

Создано: 25.04.2023 в 10:52

Обновлено: 11.02.2026 в 23:11

Санкт-Петербург, улица Пестеля, 13-15Б

88 000 000 ₽

Санкт-Петербург, улица Пестеля, 13-15Б

Округ

[СПБ, Центральный район](#)

Улица

[улица Пестеля](#)

Квартира

Количество комнат

6

Высота потолков

3.6 м

Жилая площадь

92 м²

Площадь кухни

65.1 м²

Общая площадь

211 м²

Этаж

3/5

Детали объекта

Тип сделки

Продам

Раздел

[Квартиры](#)

Ремонт

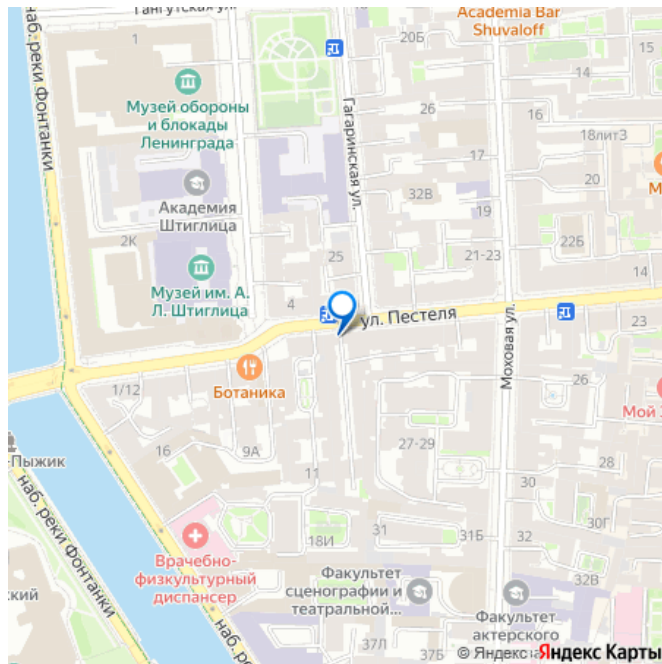
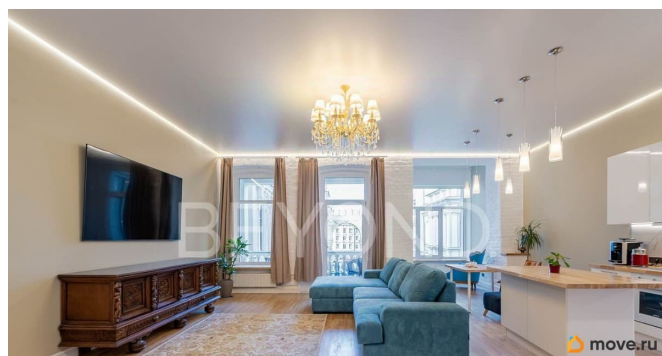
дизайнерский

<https://spb.move.ru/objects/9289727866>

Наталия Гвоздева, BEYOND. ex-Engel
Volkers

79110895247

для заметок



Описание

Предлагается к продаже квартира в знаковом историческом доме, построенном в стиле эклектики на рубеже XIX-XX веков. Пятиэтажное здание встречает величественной аркой, приглашая в парадный двор с парковочными местами для автомобилей за шлагбаумом. Фасад дома подчеркнут большими витринными окнами, объемными эркерами, украшен декоративными скульптурными обелисками, отчасти запечатлевшими сферы деятельности бывшего владельца дома предпринимателя, миллионера В. А. Ратькова-Рожнова. Первые этажи отведены коммерции. Квартира расположена в выигрышной (удаленной от улицы) части дома по центру курдонёра. Уникальность планировки квартиры заключается в том, что общую площадь 211 кв. м занимают два автономных обособленных друг от друга пространства, объединенных общим холлом. Смысловым центром фасадной части стала гостиная с балконом и хобби-эркером с видами в завораживающий курдонёр, в дополнение организованы спальня, детская, кабинет, ванная комната, гостевой санузел, гардеробная, холл, прихожая, сохранен второй выход в дворовую парадную. В приватной части своя гостиная с зоной кухни-столовой, две спальни, ванная комната, холл-прихожая. Высота потолков 3,6 м сохраняется на всей площади квартиры. Единая концепция дизайна выражена в отделке стен из кирпичной исторической кладки, окрашенных в белый цвет, на которых можно разместить важные для себя атрибуты фотографии, картины, панно.

Индивидуальность каждой комнате придают оттенки в стиле color block. В духе места в интерьере использованы антикварная мебель и винтажные предметы декора. Это выгодная партия для проживания рядом двух семей (например, родителей и детей), либо для приема гостей, либо для использования одной из частей квартиры как доходной. Возможен вариант обмена на семейную квартиру за половину стоимости объекта с доплатой оставшейся стоимости объекта.

