

Эдуард Рижвадзе, Мир Квартир Элит
79112770142

**Санкт-Петербург, Саперный переулок,
16/36**

62 400 000 ₽

Санкт-Петербург, Саперный переулок, 16/36

Округ

[СПБ, Центральный район](#)

Улица

[Саперный переулок](#)

Квартира

Количество комнат

6

Высота потолков

3.1 м

Жилая площадь

121.4 м²

Площадь кухни

14.4 м²

Общая площадь

213.6 м²

Этаж

4/5

Детали объекта

Тип сделки

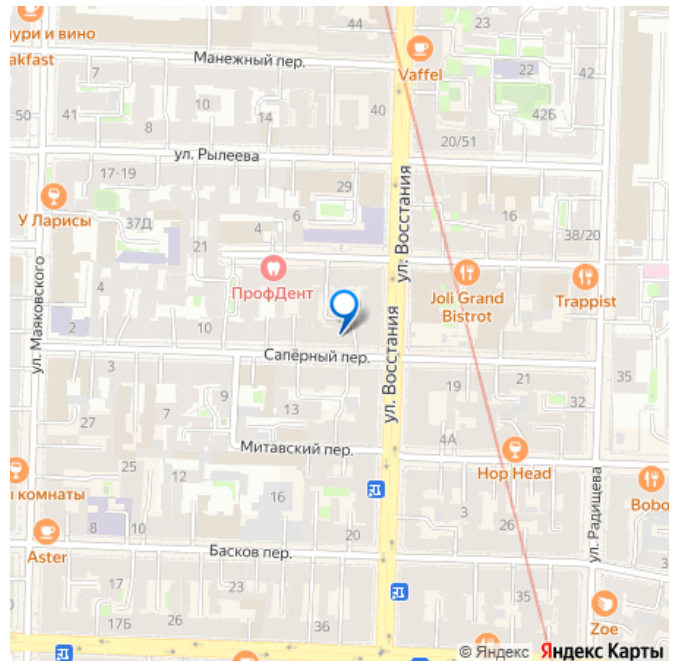
Продам

Раздел

[Квартиры](#)

Тип санузла

для заметок



совмещенный

Вид из окна

на улицу

Ремонт

косметический

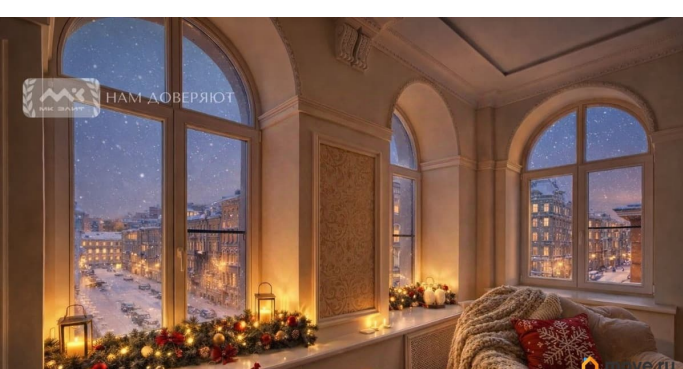
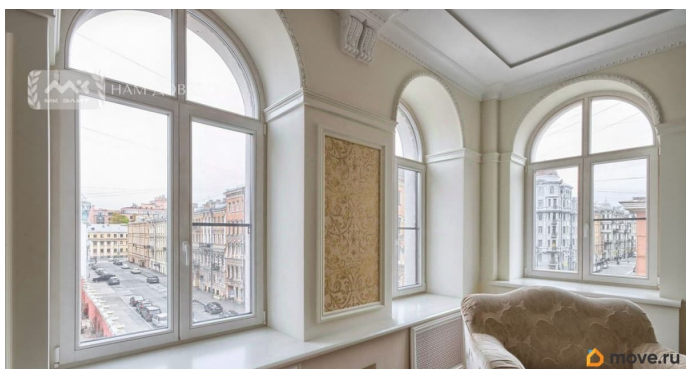
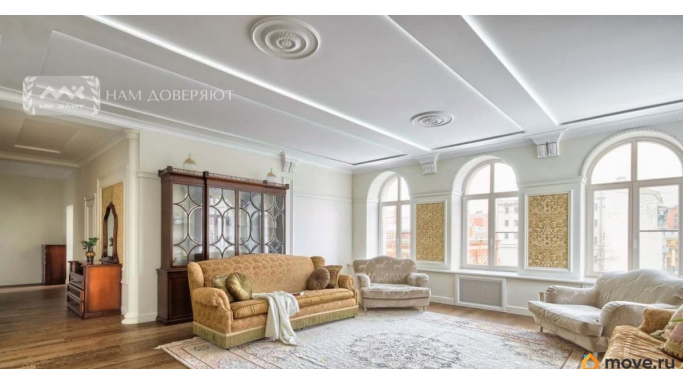
Покупка в ипотеку

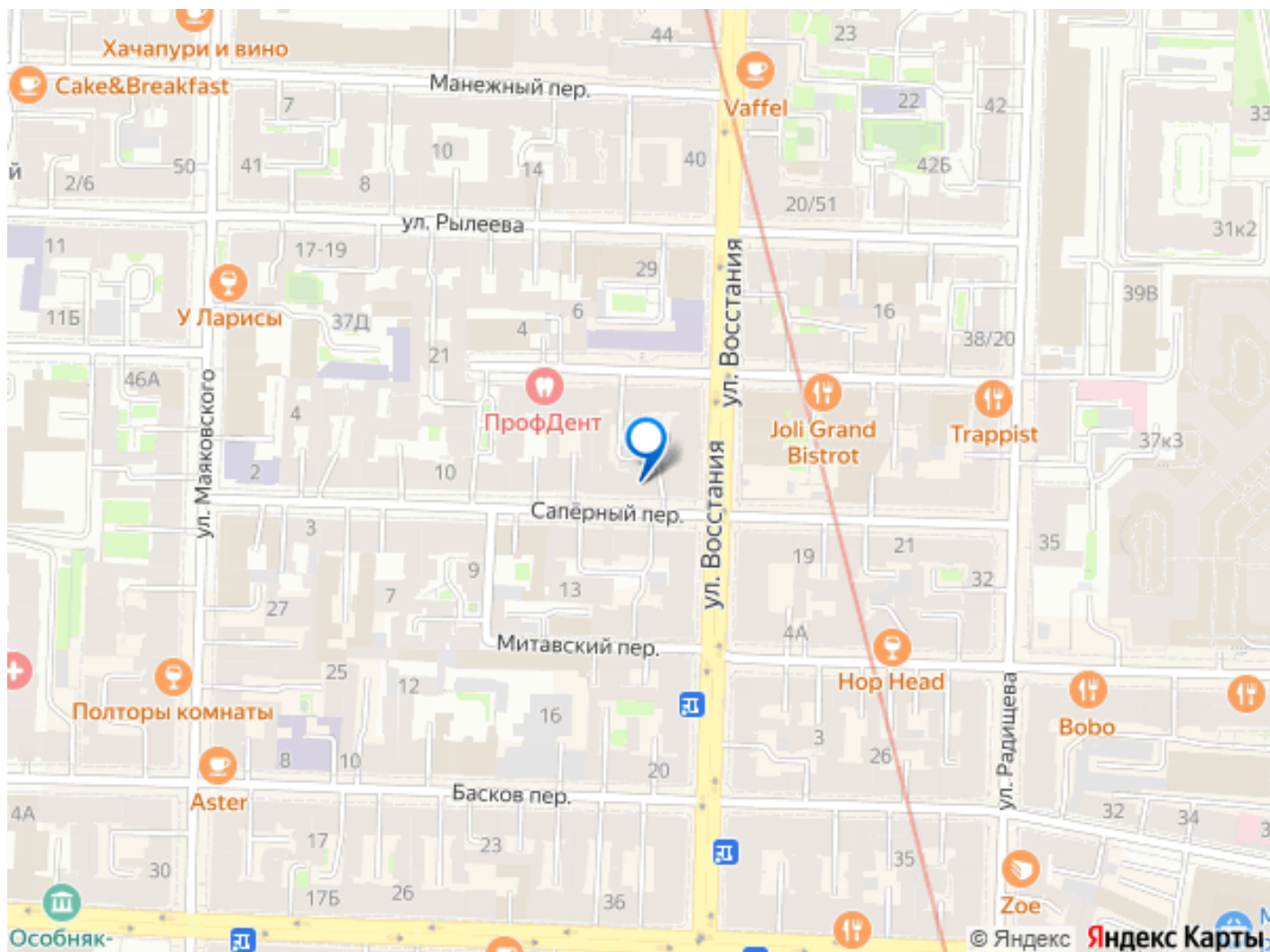
да

возможна ипотека, лифт

Описание

Арт. 115416578 Вашему вниманию представляется уникальная возможность стать обладателем большой, светлой квартиры в центре Петербурга. Квартира расположена в доходном доме С.Д.Гордона , построенном в стиле Эклектика. Из квартиры открывается вид на особняк И.К. Мясникова (ул. Восстания) и Саперный переулок. Окна кухни выходят во двор. Особенности квартиры: просторная, светлая гостиная 40 метров 2 санузла высокие потолки 3.10 метра свежий ремонт кухня с обеденной зоной есть возможность установки камина Большим преимуществом является 2 отдельных входа и узаконенная планировка. В пяти минутах ходьбы находится станция метро Чернышевская, и в 10 минутах ходьбы метро Восстания , Таврический сад, все самые значимые достопримечательности города Санкт-Петербурга. Единственный этаж в доме, где есть Арочные окна! Квартира в собственности больше 5 лет. Обременений нет. 3 взрослых собственника Отвечу на вопросы и организую просмотр! Звоните!





Move.ru - вся недвижимость России