

🕒 Создано: 09.04.2026 в 15:37

🔄 Обновлено: 10.04.2026 в 12:51

**Юла, Юла**

**79817023173**

**Санкт-Петербург, Каменноостровский  
проспект, 26-28**

**55 000 000 ₺**

Санкт-Петербург, Каменноостровский проспект, 26-28

Округ

[СПБ, Петроградский район](#)

Улица

[проспект Каменноостровский](#)

### Квартира

Количество комнат

6

Жилая площадь

127.9 м<sup>2</sup>

Площадь кухни

30.6 м<sup>2</sup>

Общая площадь

217.4 м<sup>2</sup>

Этаж

2/6

### Детали объекта

Тип сделки

Продам

Раздел

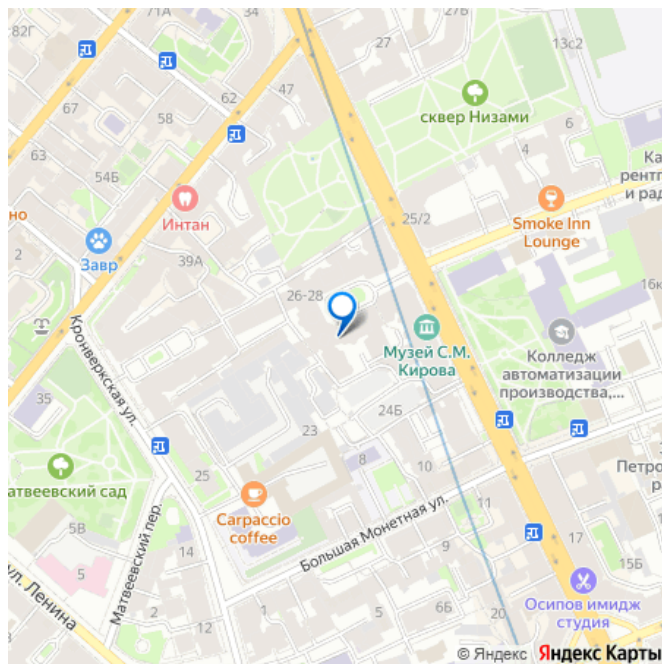
[Квартиры](#)

Покупка в ипотеку

да

возможна ипотека, лифт, парковка

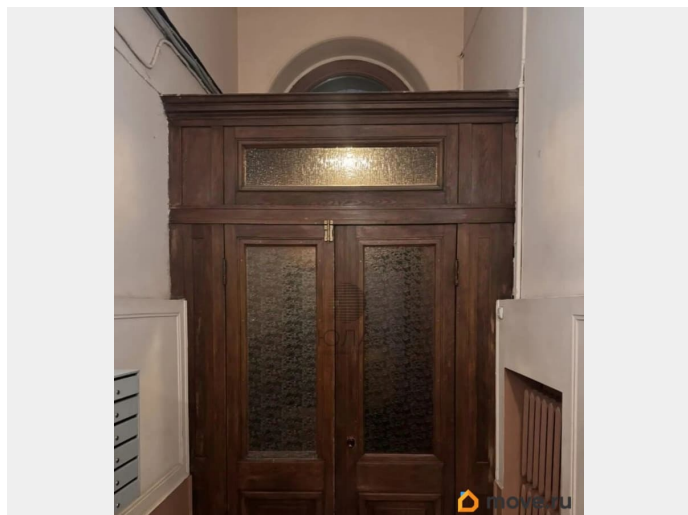
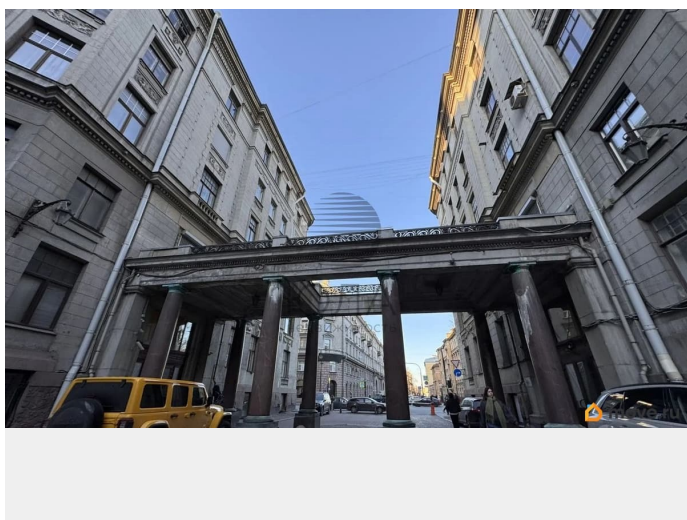
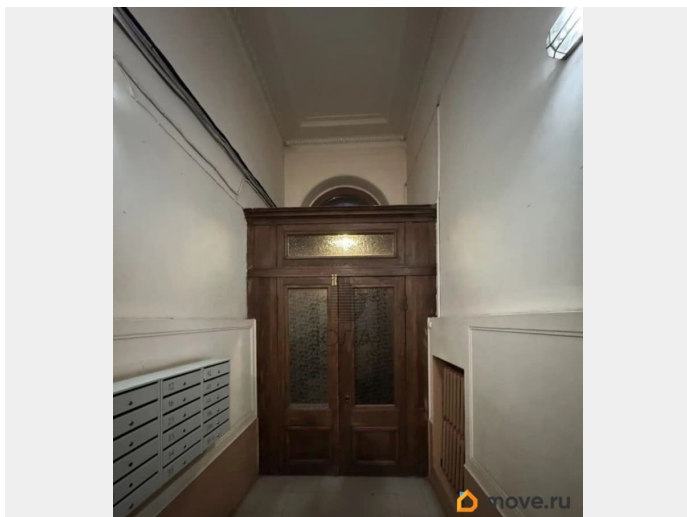
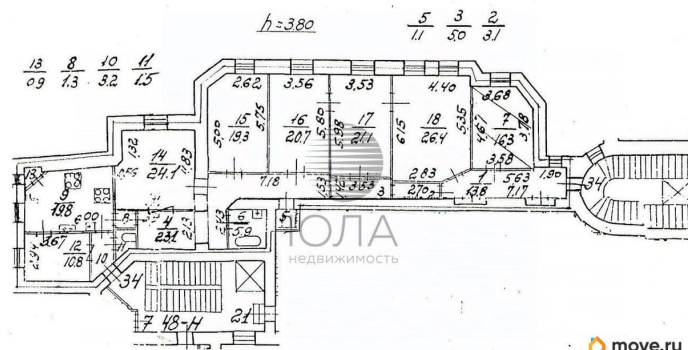
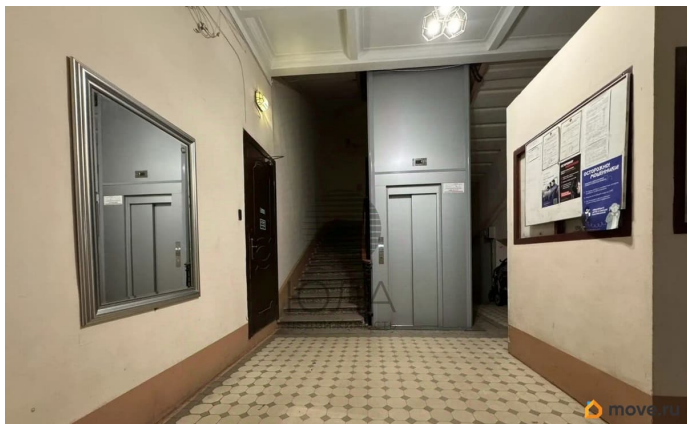
для заметок

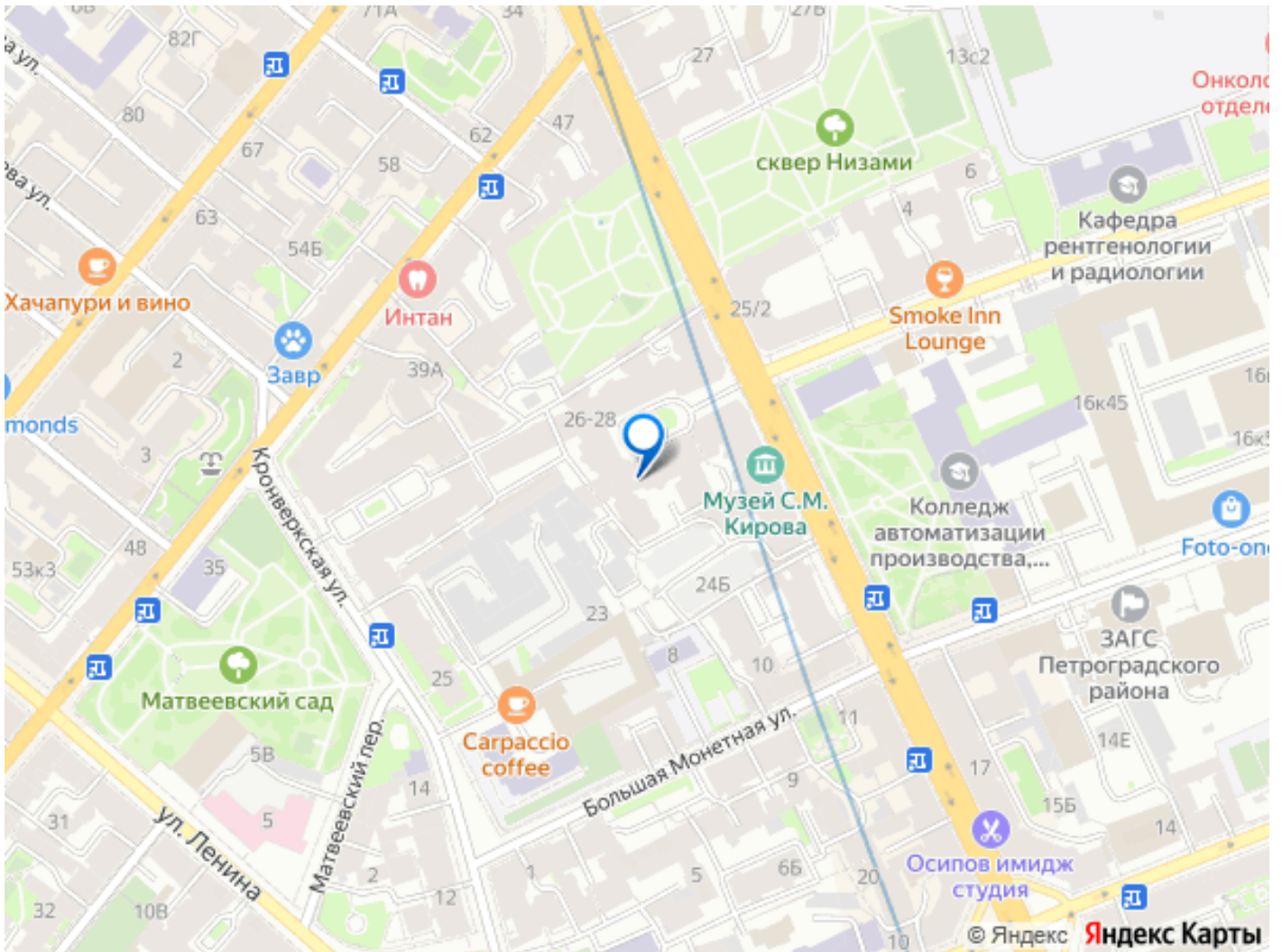


## Описание

Продажа квартиры в легендарном «Доме Трёх Бенуа» — объекте культурного наследия и одном из самых престижных адресов Петербурга. Основные характеристики: Площадь: 217,4 кв. м — простор для воплощения любых дизайнерских идей. Планировка: 6 изолированных комнат, 2 кухни и 2 санузла. Такая структура идеально подходит как для большой семьи, так и для разделения пространства на жилую и рабочую зоны. Этаж: 2-й. Оптимально для тех, кто предпочитает не зависеть от высоты, но ценит монументальность старого фонда. Высота потолков 3,8 метра: Огромный объем воздуха и света, возможность реализовать самые смелые интерьерные решения с лепниной, массивными люстрами или антресолями. Два входа и два лифта: Наличие парадного и черного входов с собственными лифтами позволяет идеально зонировать пространство. Это дает возможность разделить квартиру на «хозяйскую» и «гостевую» части или организовать обособленный рабочий блок/офис. Вид: Все окна выходят в тихий, благоустроенный закрытый двор. Вы будете защищены от шума Каменноостровского проспекта. Вы наслаждаетесь абсолютной тишиной, находясь в центре культурной жизни города. Парковка: Собственное парковочное место во дворе — редчайшая и ценная привилегия для Петроградской стороны. О доме: Дом Трёх Бенуа — это символ качества и дореволюционного комфорта. Парадные с богатой отделкой, интеллигентное соседство и исключительная локация в самом сердце Петроградской стороны. В пешей доступности лучшие

гимназии, театры, рестораны и Александровский парк. Квартира ждет владельца, который ценит историю и готов создать здесь современное пространство в декорациях старого Петербурга. Готовы оперативно организовать просмотр. Арт. 134323144





Move.ru - вся недвижимость России