

🕒 Создано: 10.02.2026 в 17:50

🔄 Обновлено: 15.04.2026 в 17:24

Ваш Дом, Ваш Дом

79818858195

Санкт-Петербург, 9-я Советская улица, 5

73 500 000 ₹

Санкт-Петербург, 9-я Советская улица, 5

Округ

[СПБ, Центральный район](#)

Улица

[улица 9-я Советская](#)

Квартира

Количество комнат

6

Высота потолков

3 м

Жилая площадь

126.6 м²

Площадь кухни

87.1 м²

Общая площадь

221.6 м²

Этаж

7/8

Детали объекта

Тип сделки

Продам

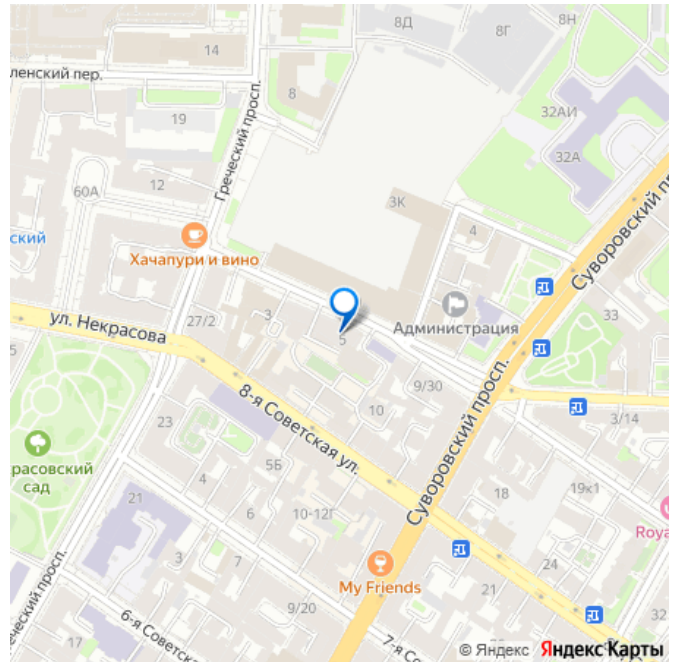
Раздел

[Квартиры](#)

Тип балкона

балкон

для заметок



Тип санузла

совмещенный

Вид из окна

на улицу

Ремонт

евро

Покупка в ипотеку

да

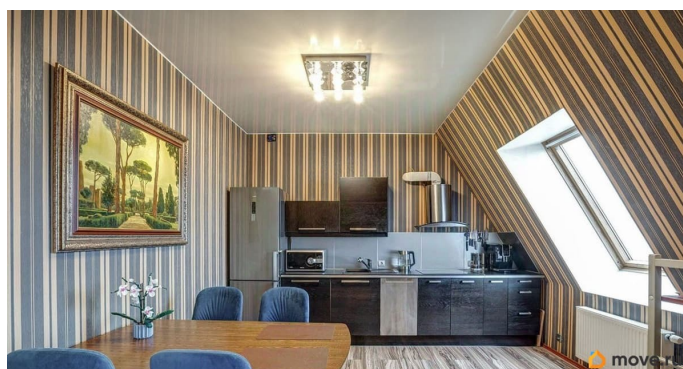
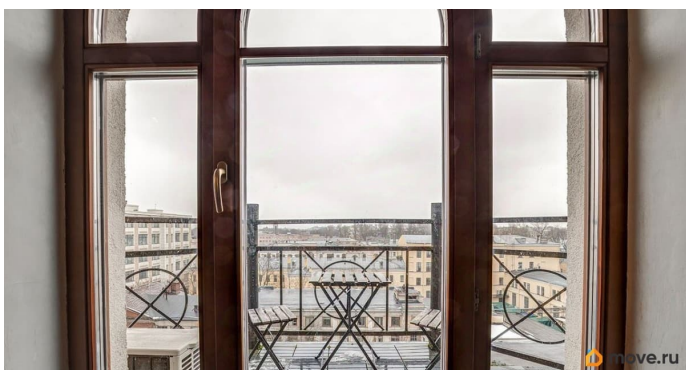
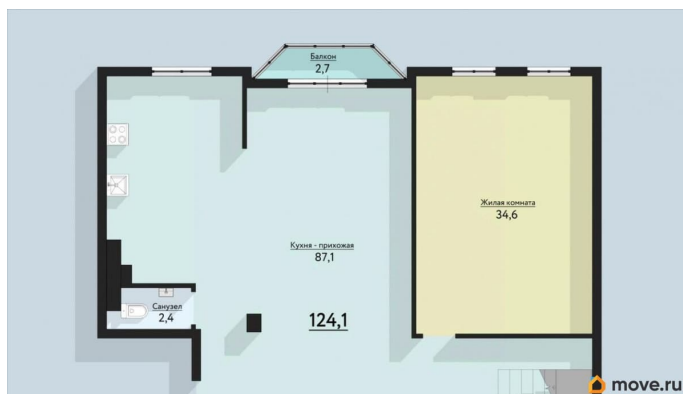
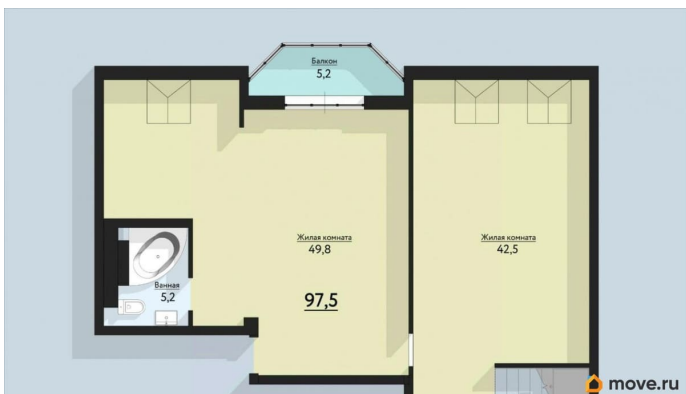
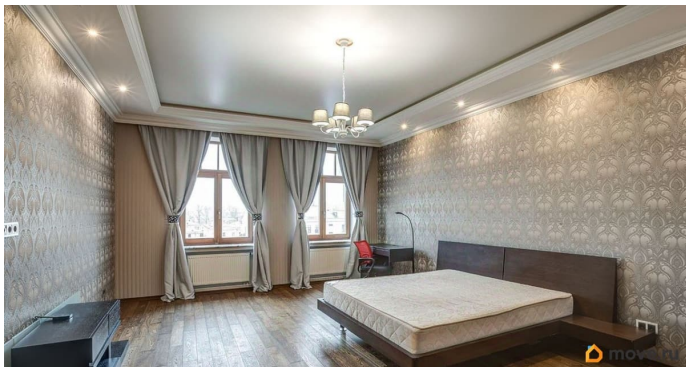
возможна ипотека, лифт

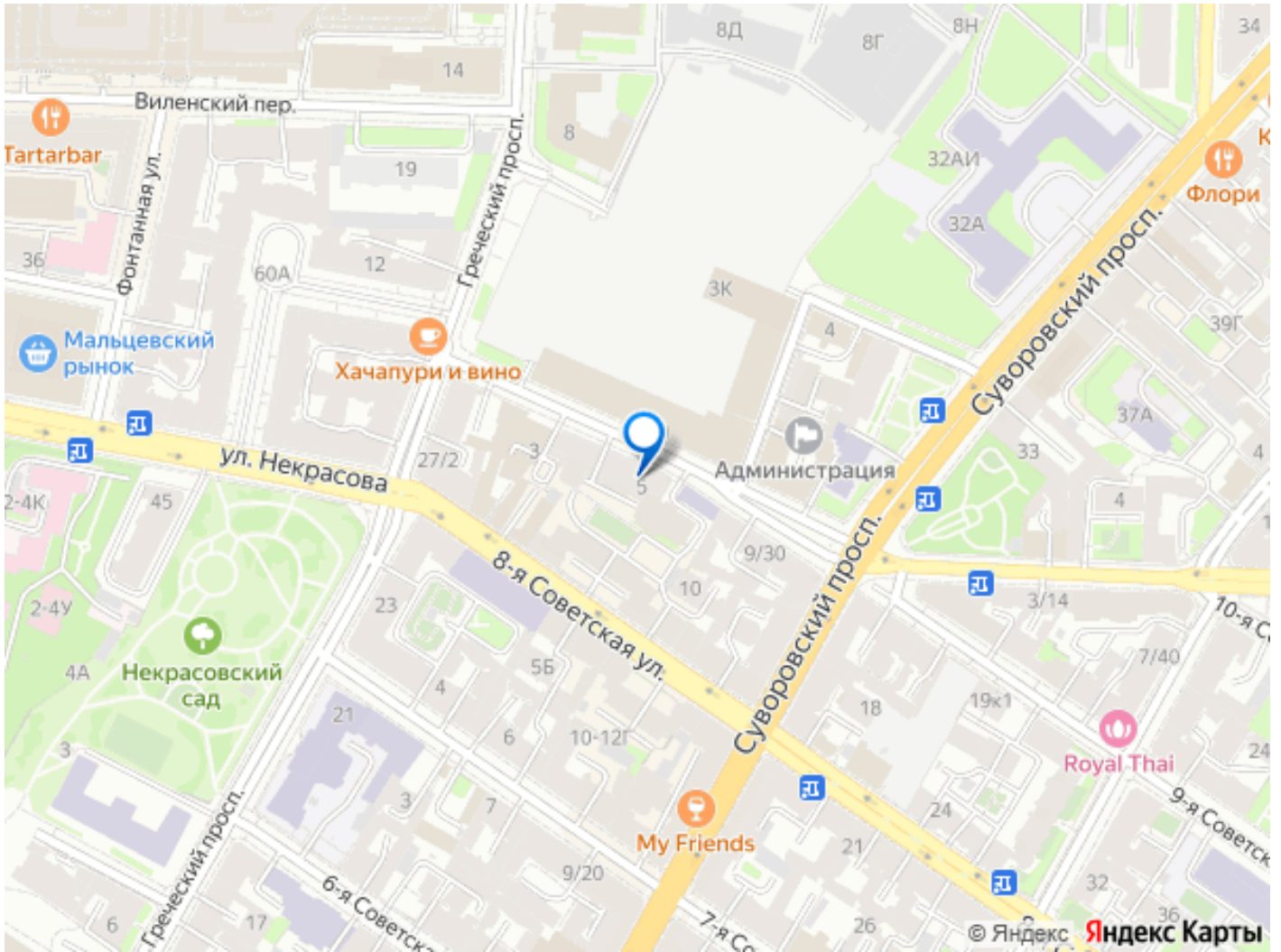
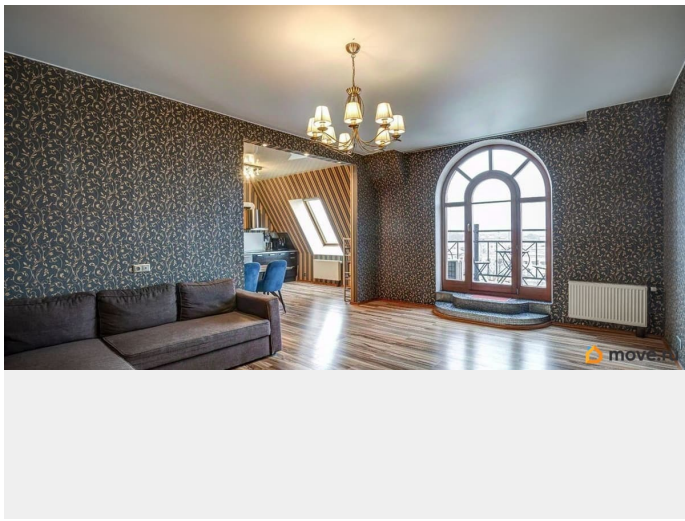
Описание

Арт. 54273708 ВИД ИЗ ОКОН НА СМОЛЬНЫЙ СОБОР. Двухэтажная квартира с тремя комнатами, идеально подходящая для разделения на две отдельные двухкомнатные квартиры! Клубный дом бизнес-класса, год постройки 2007г. Дом расположен самым удачным образом на тихой улице в историческом центре, в пешей доступности Таврический и Некрасовский сады, прекрасное место для прогулки с детьми, животными, или лёгкой пробежки с чистым парковым воздухом. Находясь, в самом центре города Вы спрятаны от шума большого города, но при этом ничего не мешает насладиться инфраструктурой, театрами, музеями, бутиками, историческими достопримечательностями и транспортной доступностью. Ближайшая станция метро «Площадь Восстания» и «Чернышевская» располагается всего в 15 минутах ходьбы. Характеристика дома: Дом кирпично-монолитный. Небольшое количество квартир всего 28, две парадные. Закрытая территория и круглосуточная охрана и видеонаблюдение, консьерж-служба, детская площадка на улице. В паркинге дома

оборудованы места для велосипедов. Есть места для колясок. В доме современная инженерия: качественные технологии и материалы, своя газовая котельная, 3-х уровневая система очистки воды, противопожарная система, бесшумные лифты. Паркинги: подземный и гостевой наземный. Характеристика квартиры: Эксклюзивная двухуровневая квартира, расположенная на последних этажах (7-8 эт). Два отдельных входа в квартиру. Окна выходят на одну сторону, вид из окон на 9-ю Советскую улицу. Очень тихо, несущие стены из кирпича. Деревянные окна с энергосберегающим стеклопакетом. Общая площадь 221.6 м², жилая площадь - 126.9 м². На втором уровне (8 эт.) квартиры сделан качественный ремонт, позволяющий сразу заселиться и комфортно жить. На данный момент на 2-ом уровне у собственника выделенная кухонная зона вместе с гостевой (49,8 м²), спальная комната (42,5 м²), санузел (5,2 м²). На первом уровне (7 эт.) начаты ремонтные работы, сделан ремонт в спальне (34,6 м²), просторная кухня-гостиная (87.1 м²), санузел (5.2 м²). Высота потолков (3.03 м? и 3.14 м?). С каждого этажа можно выйти на балкон и полюбоваться видом на купол Смольного собора. Так как ремонт ещё не закончен, у вас есть прекрасная возможность сделать эту квартиру под себя. Это может быть хороший вариант для большой семьи, или семьи с пожилыми людьми, два отдельных входа это же выход, чтобы жить рядом, но отдельно! 1 взрослый собственник, без обременений. Имеется машиноместо в крытом подземном паркинге 3 000 000. Если ищите свою идеальную квартиру, то это она! Для просмотра звоните, будем рады осуществить Вашу мечту стать счастливым обладателем этой прекрасной

квартиры!





Move.ru - вся недвижимость России