

Александр Косяк, Владис Аврора

79111792654

Санкт-Петербург, улица Рылеева, 15

33 500 000 ₽

Санкт-Петербург, улица Рылеева, 15

Округ

СПБ, Центральный район

Улица

улица Рылеева

Квартира

Количество комнат

6

Высота потолков

3.42 м

Жилая площадь

135.8 м²

Площадь кухни

16 м²

Общая площадь

230.7 м²

Этаж

4/4

Детали объекта

Тип сделки

Продам

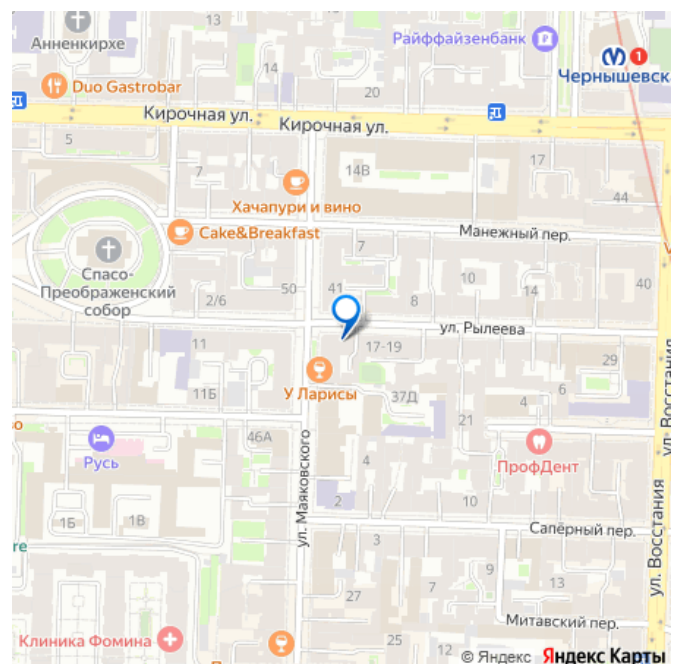
Раздел

Квартиры

Тип санузла

раздельный

для заметок



Вид из окна

на улицу

Ремонт

косметический

Покупка в ипотеку

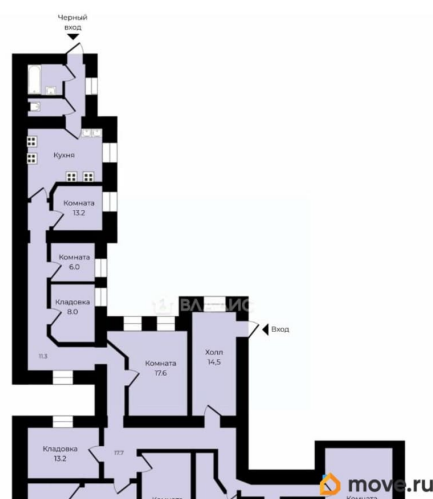
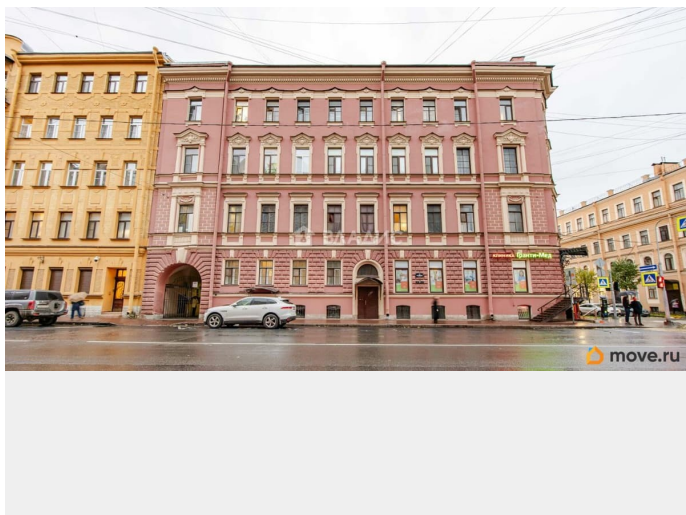
да

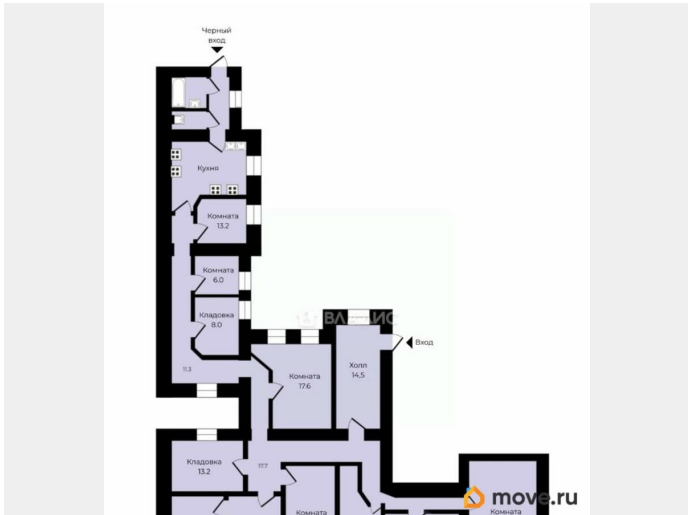
возможна ипотека, парковка

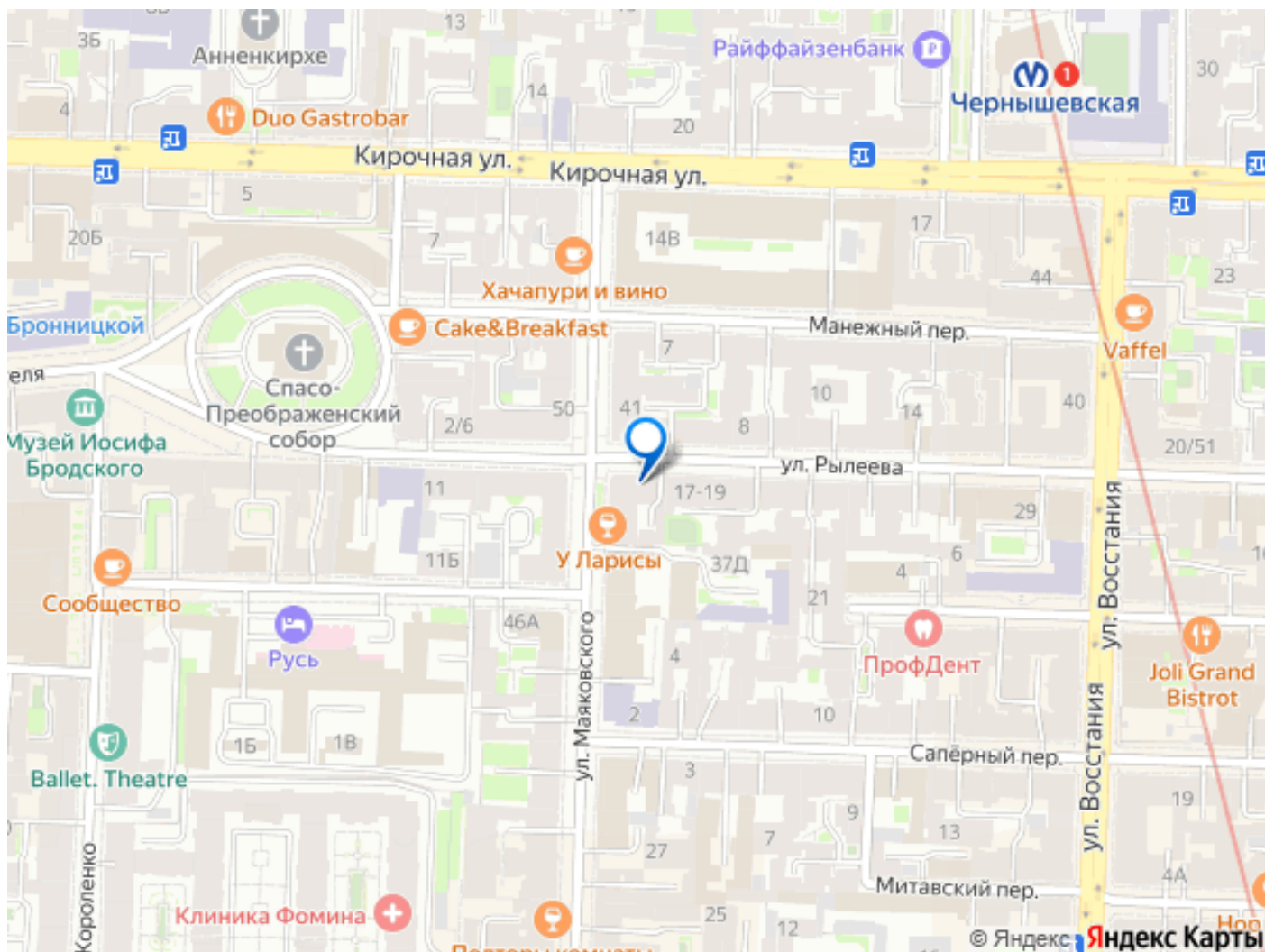
Описание

Код объекта: 1810507. Вы хотите купить Квартуру? Вот с большой буквы? Тогда вам сюда: Уникальное предложение в историческом центре Санкт-Петербурга: коммунальная квартира на улице Рылеева 15 — идеальное решение для тех, кто ценит колорит и атмосферу старого города. Эта квартира в кирпичном доме 1873 года постройки отличается высокими потолками (3,42 м), что придаёт пространству дополнительный объём и свободу. Общая площадь квартиры 230,7 кв. м, а окна выходят как на улицу, так и во двор, на солнечную сторону, что обеспечивает прекрасное освещение. Наличие второго(или как говорили раньше «черного») входа позволяют значительно расширить область использования этой квартиры! Отсутствие ремонта позволит воплотить в жизнь ваши идеи и создать интерьер по своему вкусу. Дом расположен в районе с развитой инфраструктурой, в пешей доступности от остановок общественного транспорта, что обеспечивает лёгкий доступ к основным магистралям и центру города. Приобретение этой замечательной квартиры является отличным инвестиционным вложением ! Не упустите шанс стать владельцем квартиры в одном из самых живописных районов Санкт-

Петербурга. Звоните нам прямо сейчас, чтобы узнать больше и записаться на просмотр. Мы гарантируем безопасную сделку и юридическую поддержку нашим Клиентам. Поможем одобрить ипотеку с сниженной ставкой. Немного Истории : В 1873-1874 гг. на углу Спасской и Надеждинской улиц был построен большой 4-этажный, на подвалах, со срезанным углом, доходный дом В. К. Кребера, и 5-этажный надворный флигель. Автор проекта арх. Николай Леонтьевич Бенуа (1813-1898). В 1890-1900-х гг. дом принадлежал уже вдове Кребера Пелагее Федоровне. Она жила в кв. 3 на 2-м этаже. В доме было 16 квартир. В 1910-х гг. здесь проживал генерал-майор в отставке граф Константин Яковлевич Эссен-Стенбок-Фермор, сын графа Якова Ивановича - известного предпринимателя. В 1906 г. дом 15/39, принадлежавший П. Ф. Кребер и ее дочерям, был продан полковнику графу Н. И. Татищеву. В 1917 г. Татищев продал дом Ю. А. Ляндау.







Move.ru - вся недвижимость России