

Создано: 03.04.2024 в 14:14

Обновлено: 23.01.2026 в 10:54

Санкт-Петербург, Очаковская улица, 5

95 000 000 ₽

Санкт-Петербург, Очаковская улица, 5

Округ

[СПБ, Центральный район](#)

## Квартира

Количество комнат

6

Высота потолков

2.9 м

Жилая площадь

168.8 м<sup>2</sup>

Площадь кухни

26.5 м<sup>2</sup>

Общая площадь

254.2 м<sup>2</sup>

Этаж

4/6

## Детали объекта

Тип сделки

Продам

Раздел

[Квартиры](#)

Тип балкона

балкон

Тип санузла

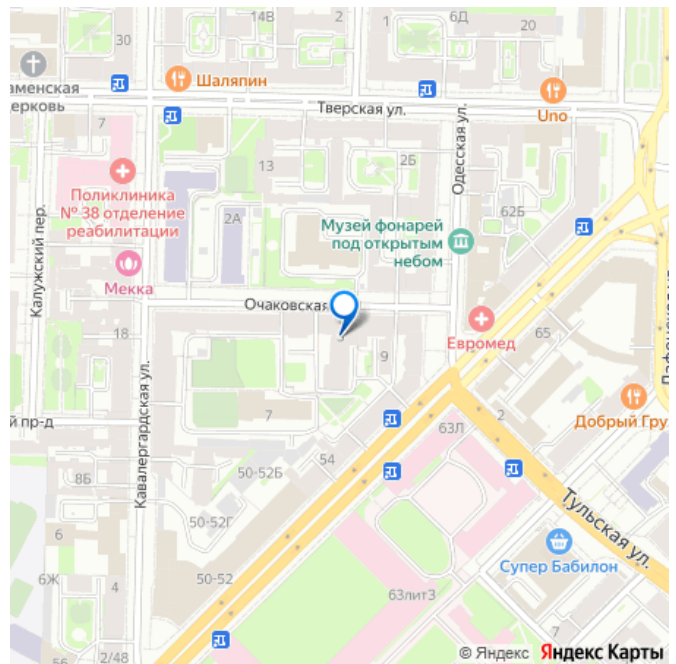
совмещенный

<https://spb.move.ru/objects/6922378503>

Наталия Петухова, NF GROUP St  
Petersburg

79817219655

для заметок



Вид из окна

на улицу

Ремонт

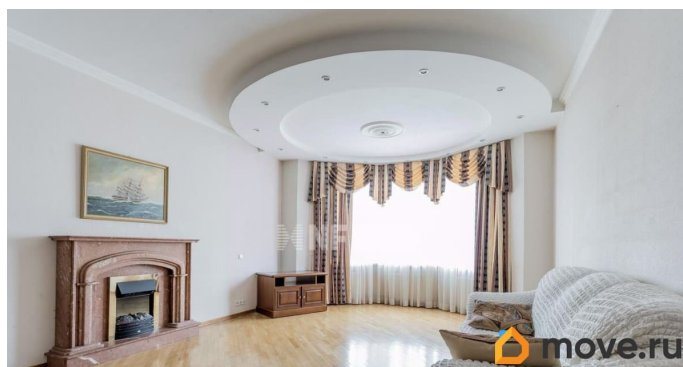
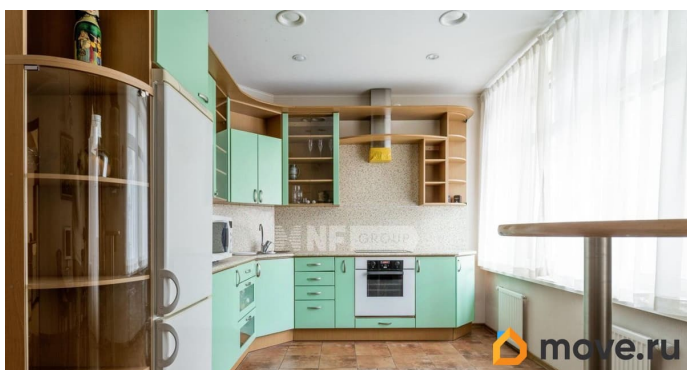
дизайнерский

лифт

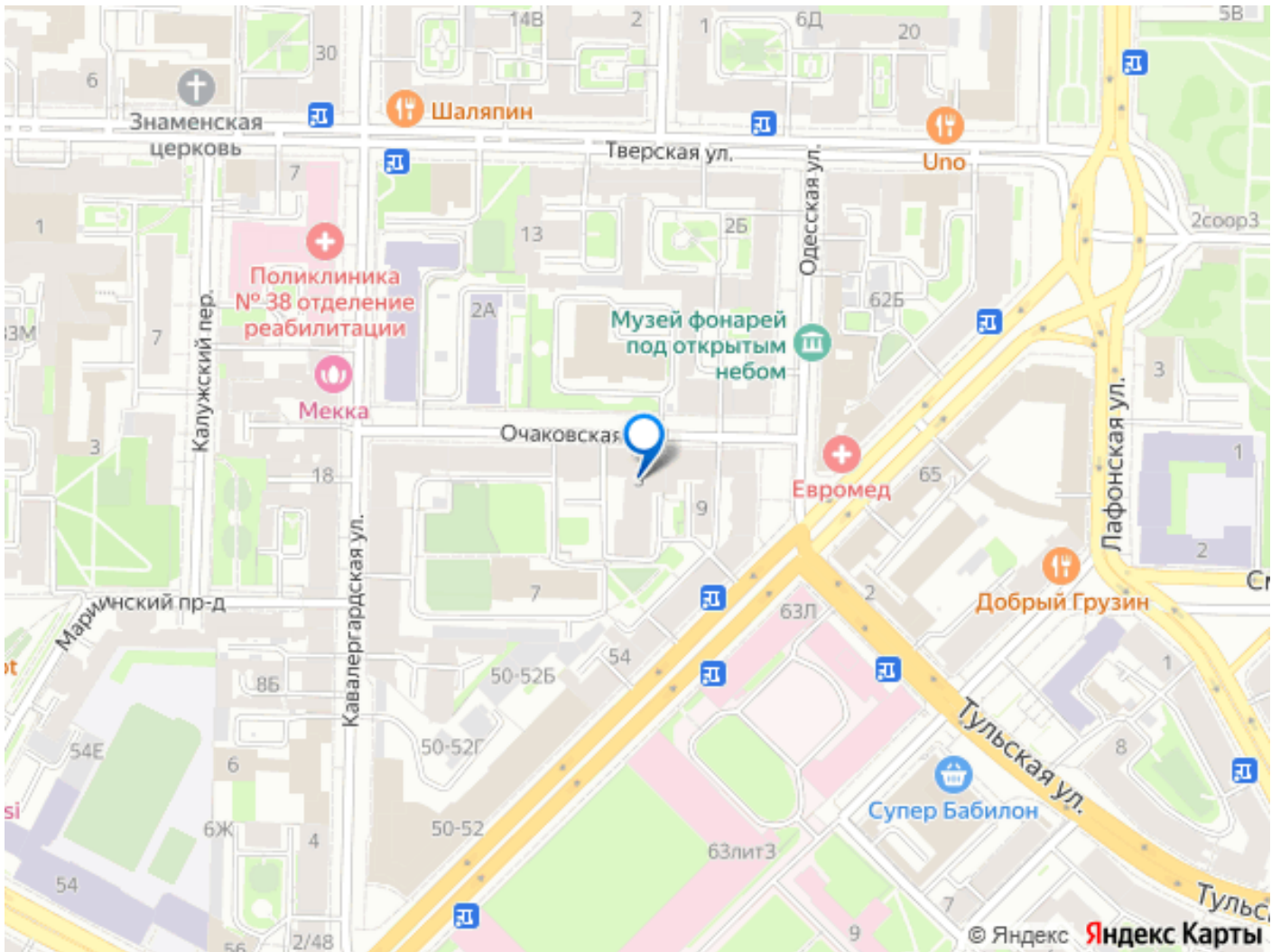
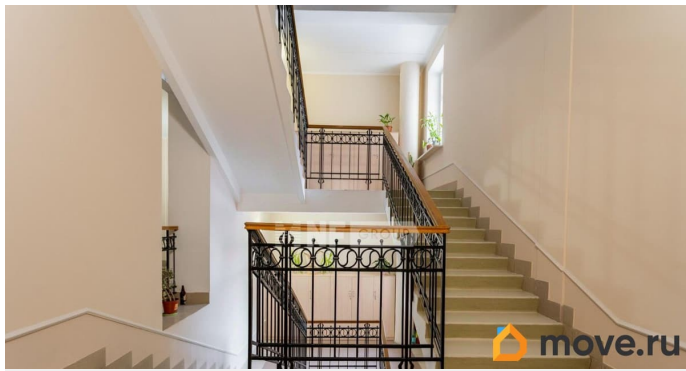
## Описание

Лот: 48250. Просторная квартира в элитном клубном доме 1999 г.п на 32 квартиры в центре Петербурга. Тихий исторический центр с низкоэтажной застройкой. Пешая доступность до знаменитого Таврического сада и сада-партера Смольного. Рядом Смольный - Правительство Санкт-Петербурга и области. Квартира предусматривает возможность разделения на два самостоятельных жилых пространства. Основная часть включает три спальни, кухню, гостиную, два санузла, просторную постирочную и балкон. Дополнительная часть состоит из кухни и двух комнат, которые можно адаптировать под детскую зону, пространство для старшего поколения или оформить как кабинет, мастерскую или галерею. Всего в квартире — 7 комнат, 5 из которых могут быть использованы как спальни. Новые просторные парадные с высотой потолков 5 метров, меблированными зонами встреч и зимним садом, современный бесшумный лифт. На первом этаже расположена служба круглосуточной охраны и видеонаблюдения. Детская площадка на закрытой территории дома. Вместе с квартирой предлагается одно охраняемое парковочное место в закрытом дворе, въезд по брелку. Дополнительная парковка внешняя (для жителей в зоне платной парковки действует льготный абонемент). Развитая инфраструктура локации. Зеленые

дворы. Знаковые школы, клиники, отделения банков, бутики на Суворовском проспекте, супермаркет «Бабилон», рестораны премиум-класса. Развитый наземный общественный транспорт, станция метро Чернышевская в 15 минутах пешком. До Московского вокзала и Невского проспекта 2,5 км.







Move.ru - вся недвижимость России