

Создано: 29.10.2025 в 17:00

Обновлено: 14.02.2026 в 18:18

Санкт-Петербург, Детскосельская улица,
4к3В

68 000 000 ₽

Санкт-Петербург, Детскосельская улица, 4к3В

Округ

[СПБ, Пушкинский район](#)

Квартира

Количество комнат

6

Высота потолков

3.1 м

Жилая площадь

103.5 м²

Площадь кухни

36.6 м²

Общая площадь

254.7 м²

Этаж

3/3

Детали объекта

Тип сделки

Продам

Раздел

[Квартиры](#)

Тип санузла

совмещенный

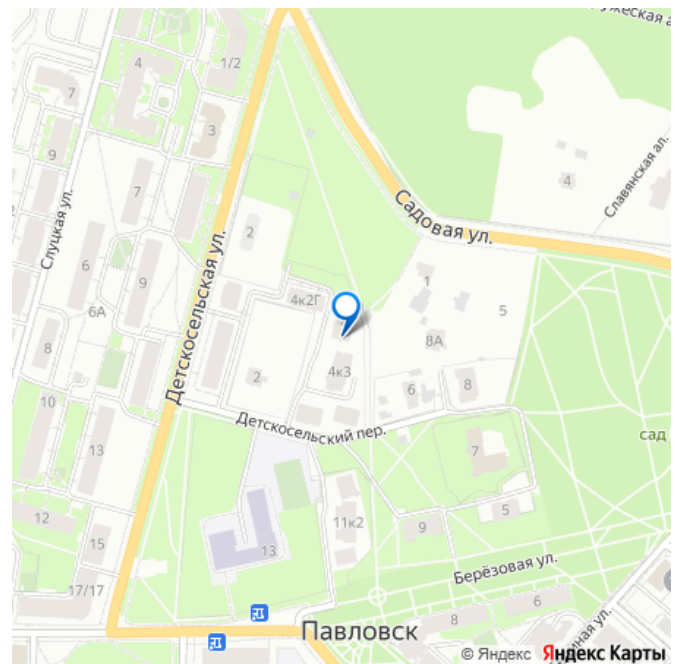
Вид из окна

<https://spb.move.ru/objects/9286149834>

Елена Шепелева, NF GROUP St
Petersburg

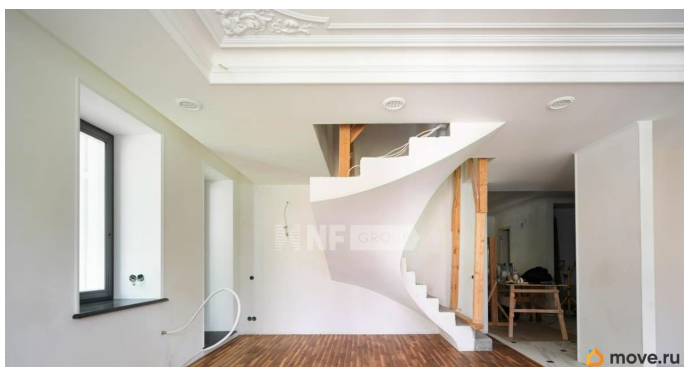
79811608344

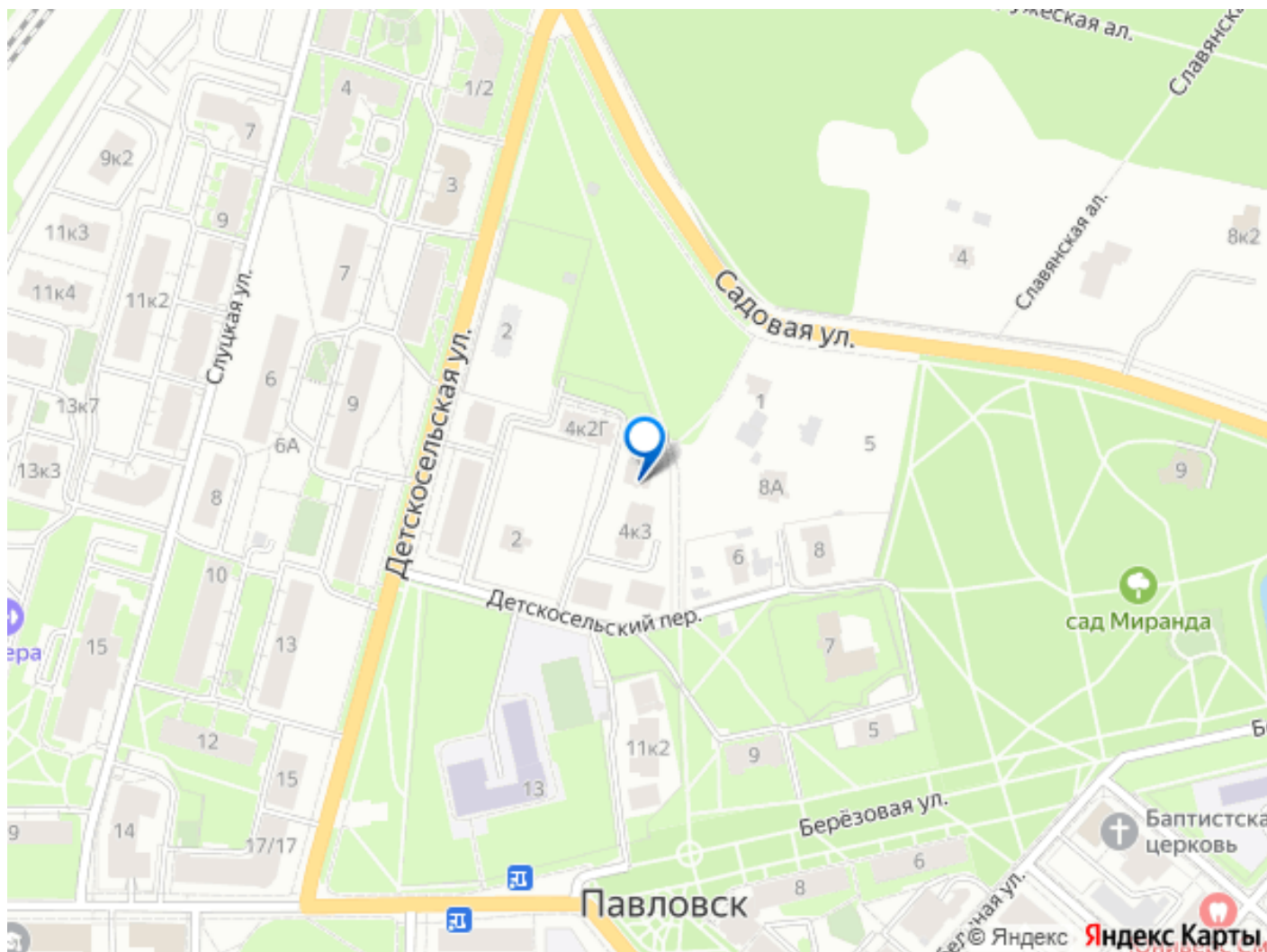
для заметок



Описание

Лот: 99148. Предлагается к продаже уникальная 2-уровневая квартира площадью 201 м² в центре Павловска — в окружении дворцово-паркового ансамбля и исторической застройки. Пространство с авторским дизайнерским проектом, выполненным на 90%, оформлено в эстетике европейской классики с элементами восточного стиля. Закуплены все недостающие материалы, дизайн-проекты завершены и передаются покупателю. Интерьер оформлен с использованием художественного паркета, мозаики, витражей, лепнины, ценных пород дерева и камня. Установлены система «Умный дом», акустическая проводка, подсветка с 16 сценариями, заложен телевизор в зону джакузи. В санузлах использованы Vellelunga Ceramica и редкий зеленый оникс. Выполнена акустическая и инженерная подготовка, добавлена мощность электроэнергии 45,5 кВт, смонтирована собственная котельная Viessmann. Квартира для ценителя стиля, уюта и тишины, готового финализировать проект по своему вкусу.





Move.ru - вся недвижимость России