

🕒 Создано: 08.10.2025 в 15:16

Обновлено: 09.02.2026 в 16:21

<https://spb.move.ru/objects/9287955992>

**Валентина Санфирова, Адвекс**

**79811467258**

**Санкт-Петербург, Морская набережная,  
31К2**

**95 000 000 ₽**

Санкт-Петербург, Морская набережная, 31К2

Округ

[СПБ, Василеостровский район](#)

## Квартира

Количество комнат

6

Высота потолков

3.23 м

Жилая площадь

121.2 м<sup>2</sup>

Площадь кухни

46.7 м<sup>2</sup>

Общая площадь

258 м<sup>2</sup>

Этаж

2/3

## Детали объекта

Тип сделки

Продам

Раздел

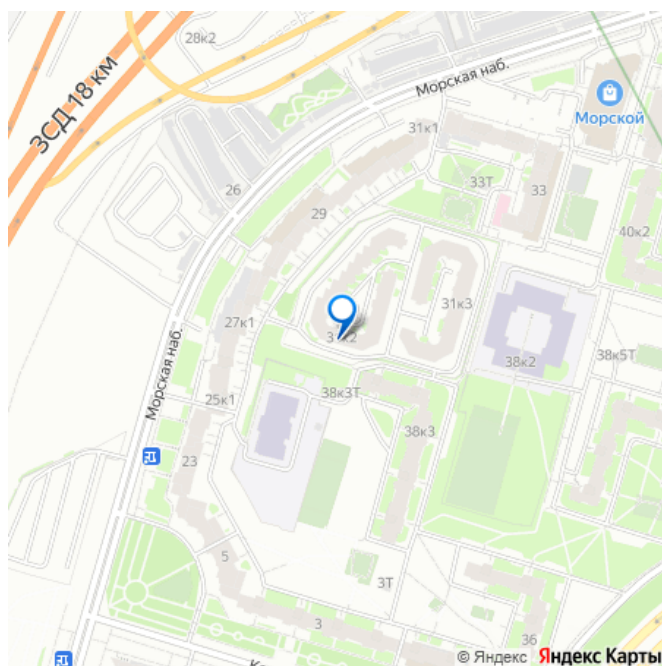
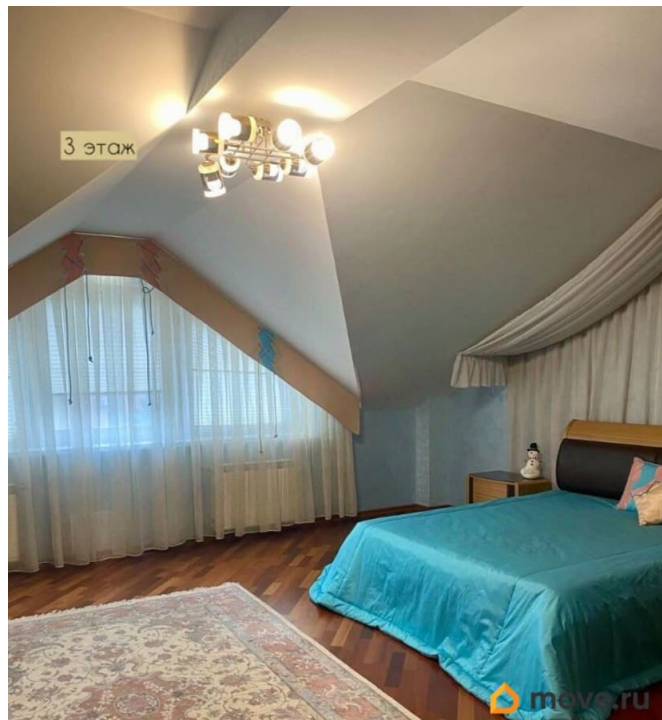
[Квартиры](#)

Тип балкона

балкон

Тип санузла

для заметок



раздельный

Вид из окна

во двор

Ремонт

евро

Покупка в ипотеку

да

возможна ипотека, парковка

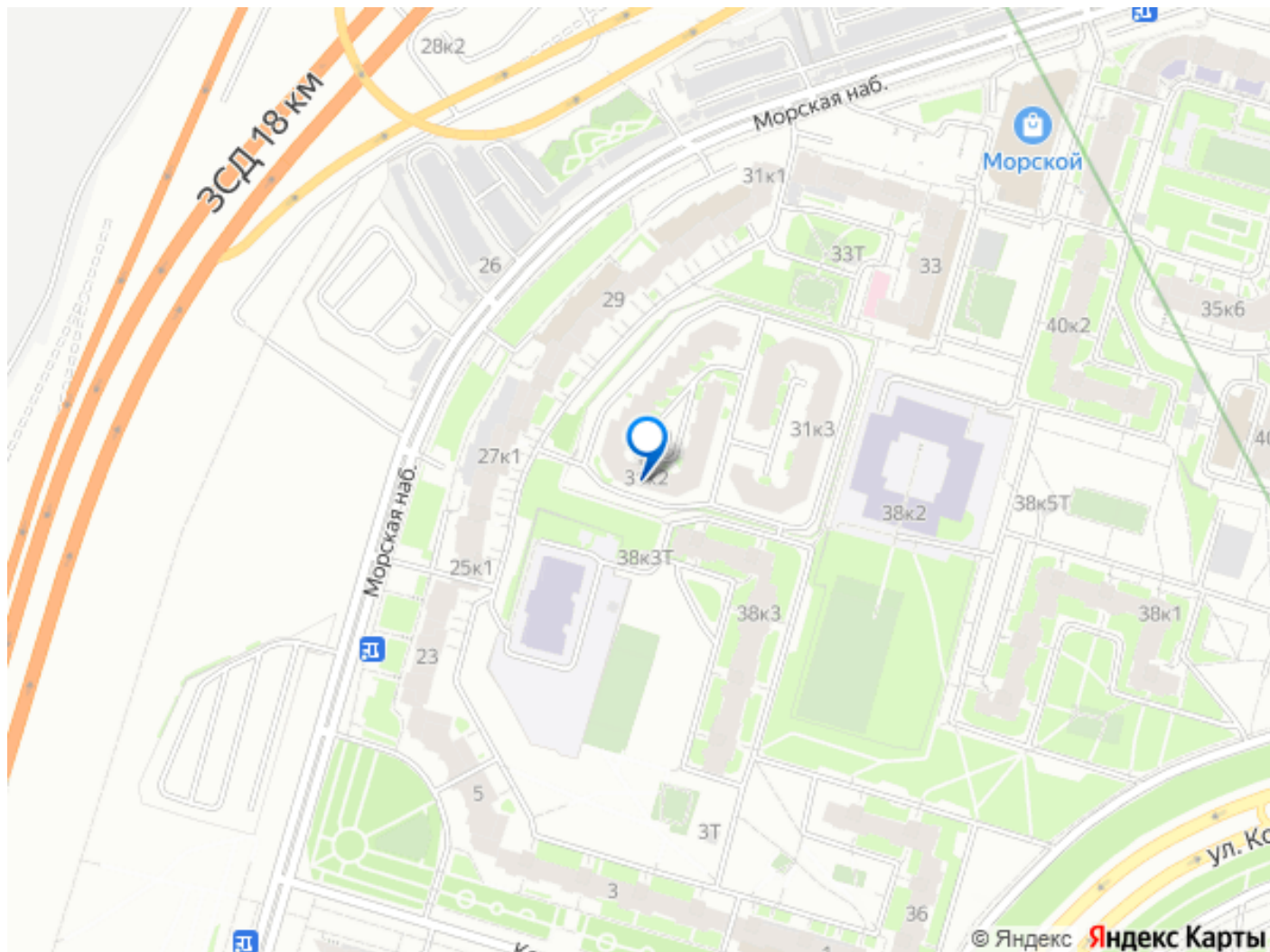
## Описание

ID: 1914850 Уникальное предложение.

Малоэтажный жилой комплекс на Васильевском острове. Своя территория. Круглосуточная охрана, внутренний двор без машин. Квартира расположена на цокольном-1-2-3 этажах трехэтажного кирпичного дома 2003 года постройки. В цокольном этаже расположена сауна и технические помещения, свой гараж, все помещения отапливаются., в гараже есть розетка для зарядки электромобилей. Кроме гаража, машину можно парковать перед въездом в гараж, в результате у вас два парковочных места. Квартира продается вместе с мебелью. Кухня-гостиная 46 кв.м., мебель на кухне производство Италия, диван на 3-ем этаже - раскладной, кровати 180x200, 160x200. На 1-ом и 3-ем этажах камины. Лестницы и арки - натуральное дерево-дуб. Душевые кабины Golf, ванная с гидромассажем. В ТСЖ своя котельная. Рядом детский сад 2021 года постройки с бассейном, школа. Удобный выезд на ЗСД. Прямая продажа.







Move.ru - вся недвижимость России