

Санкт-Петербург, Парашютная улица, 15

**50 000 000 ₽**

Санкт-Петербург, Парашютная улица, 15

Округ

[СПБ, Приморский район](#)

Улица

[улица Парашютная](#)

**Квартира**

Количество комнат

6

Жилая площадь

112 м<sup>2</sup>

Площадь кухни

18 м<sup>2</sup>

Общая площадь

260.4 м<sup>2</sup>

Этаж

4/4

**Детали объекта**

Тип сделки

Продам

Раздел

[Квартиры](#)

Тип санузла

два

Ремонт

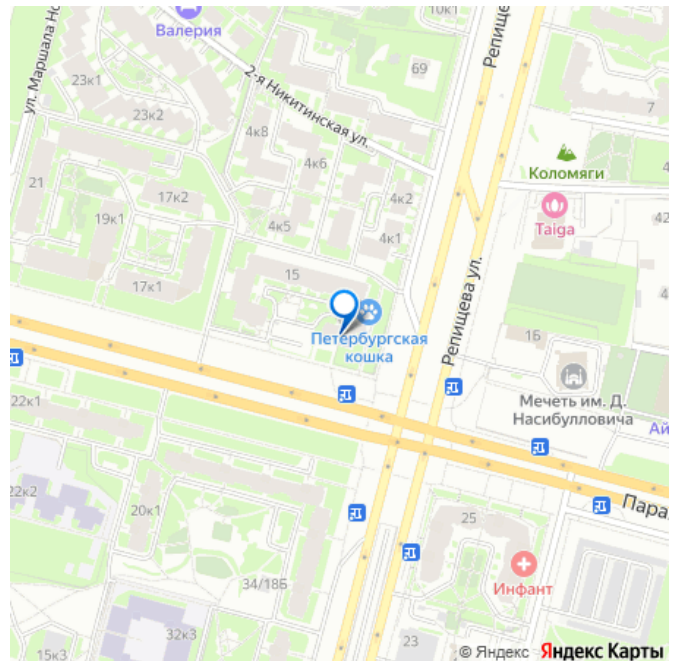
дизайнерский

<https://spb.move.ru/objects/9284775494>

**Елена Ефимова, Адвекс**

**79812317204**

для заметок

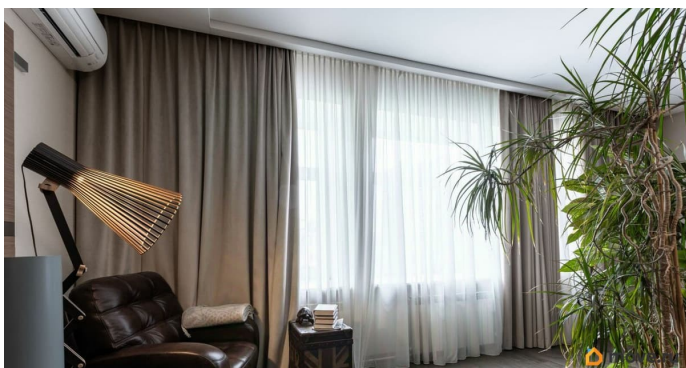
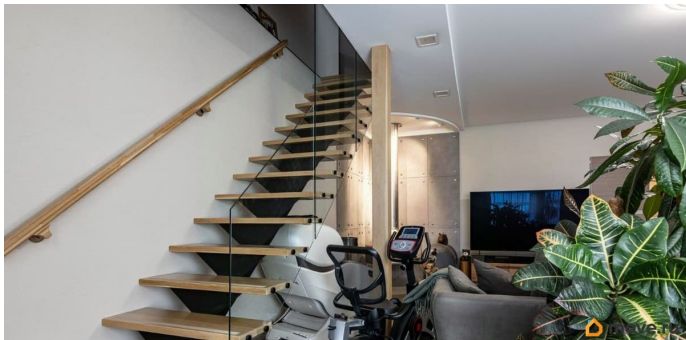
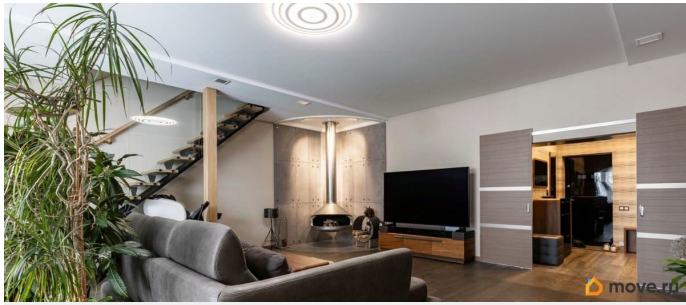
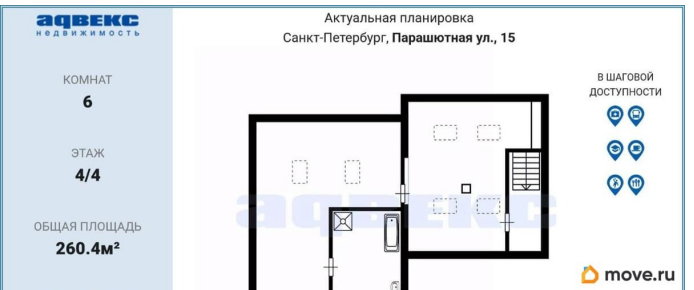


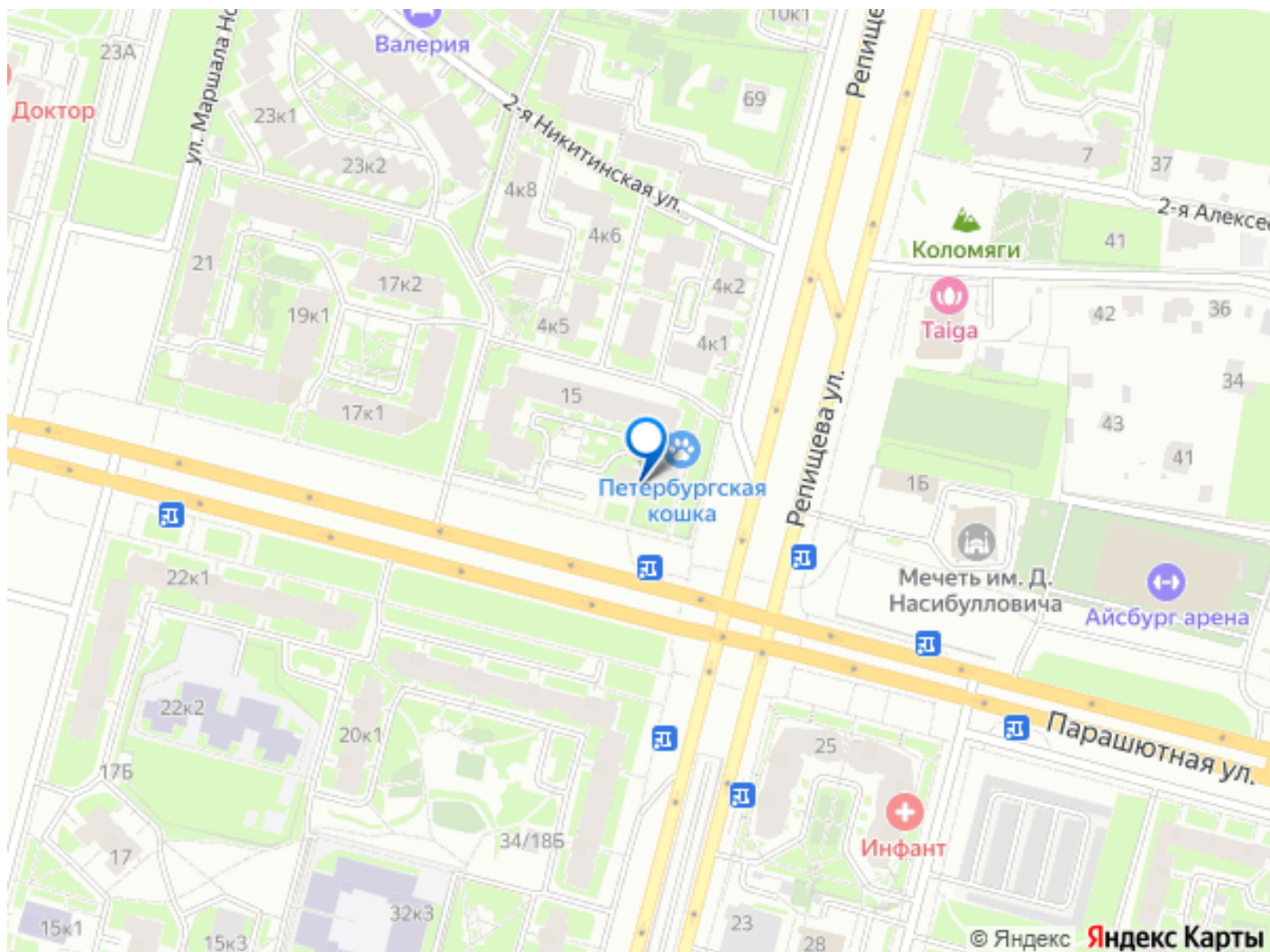
возможна ипотека, парковка

## Описание

ID: 1914623 Двухуровневая резиденция с мансардой и гаражом: ваш личный лофт на двух этажах Готовы забыть о слове «ремонт»? Это не просто квартира, а полностью готовая к жизни история. Дизайнерский премиальный лофт в кирпичном доме, где каждая деталь — от итальянской плитки до немецкой паркетной доски — уже подобрана за вас. Собственный гараж, два парковочных места и мансарда с характером — здесь не осталось ни одной нерешенной задачи. Почему это стоит увидеть своими глазами? Списки преимуществ и фотографии — это лишь верхушка айсберга. Настоящее ощущение простора, игра света из окон, тактильные ощущения от натурального дуба и пробкового пола — это невозможно передать через экран. Просто поверьте: реальность превзойдет все ожидания. Единственный способ оценить масштаб — приехать и провести здесь хотя бы полчаса. Ключевые преимущества 260 м2: 160 м2 основной площади + 100 м2 мансарды Ремонт 2024года: Стиль лофт, материалы и техника премиум-класса (Liebherr, Miele, Jacob Delafon, натуральный дуб, немецкий паркет, итальянская плитка, испанская сантехника, пол из пробки и натурального дуба) Парковка: Свой отапливаемый гараж + 2 машиноместа во дворе Технологии: Умная дверь с отпечатком, камеры, два независимых интернета, умный стол на мансандре, подогрев пола, 3х ступенчатая

система очистки воды, аппарат для подогрева, охлаждения и газирования воды Ecomaster на каждом этаже Без забот: Охраняемый закрытый двор, капитальный кирпичный дом Детальное описание Первый этаж — для жизни и приема гостей: Гостиная 50 м2: Сердце дома с камином за 1 млн рублей на дубовом полу. Кухня 18 м2: Техника Miele и уникальная система, дающая газированную воду нажатием одной кнопки, измельчитель пищевых отходов. Спальни: Две изолированные спальни по 25 м2 со своими гардеробными. Кабинет 12 м2: Для работы в тишине. Два санузла с испанской сантехникой и итальянской плиткой Мансардный этаж — ваша приватная территория: Кухня-гостиная 45 м2: Со всей техникой для комфортного независимого проживания, дизайнерской бетонной барной стойкой и художественной росписью на стене. Спальня 30 м2: С собственной гардеробной и выходом в ванную комнату Ванная комната: С джакузи и душевой кабиной — место для полного отдыха. Что остается новому владельцу? (Всё!) Мы оставляем всё, что создавали с душой: Всю технику (Miele, Liebherr, Mitsubishi) Дизайнерскую мебель и дизайнерские элементы (камин, барная стойка) Массажное кресло Ymaguchi, тренажеры и систему очистки воды Заезжайте и начинайте жить! Расположение и инфраструктура Теплый кирпичный дом в престижном районе. Охраняемая территория с закрытым двором, зелеными зонами и прогулочными аллеями. Развитая инфраструктура района: лучшие рестораны, школы, детские сады и фитнес-центры в шаговой доступности. Эта квартира продается не по площади, а по ощущениям. Согласовать просмотр — всего один звонок. Убедитесь в этом сами.





Move.ru - вся недвижимость России