

Санкт-Петербург, 3-я 1-й половины линия, 87

69 000 000 ₽

Санкт-Петербург, 3-я 1-й половины линия, 87

Округ

[СПБ, Приморский район](#)

Квартира

Количество комнат

6

Высота потолков

3.2 м

Жилая площадь

180 м²

Площадь кухни

12.2 м²

Общая площадь

263.5 м²

Этаж

1/3

Детали объекта

Тип сделки

Продам

Раздел

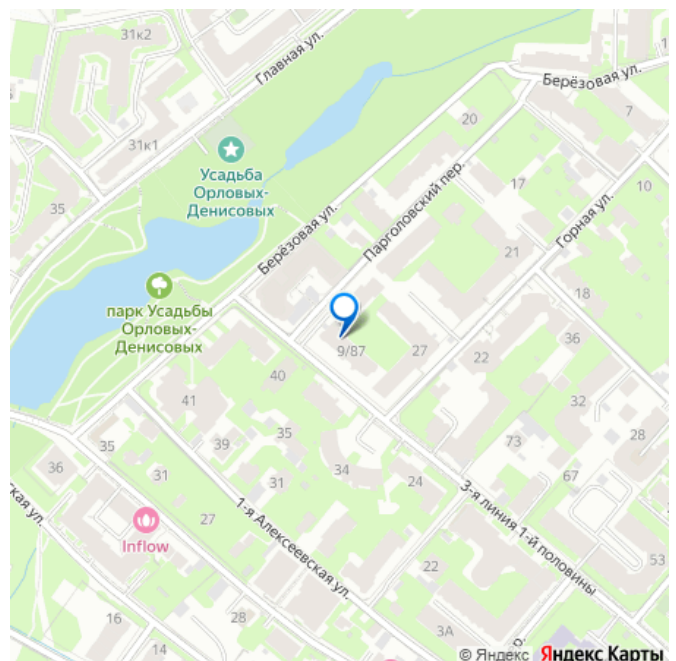
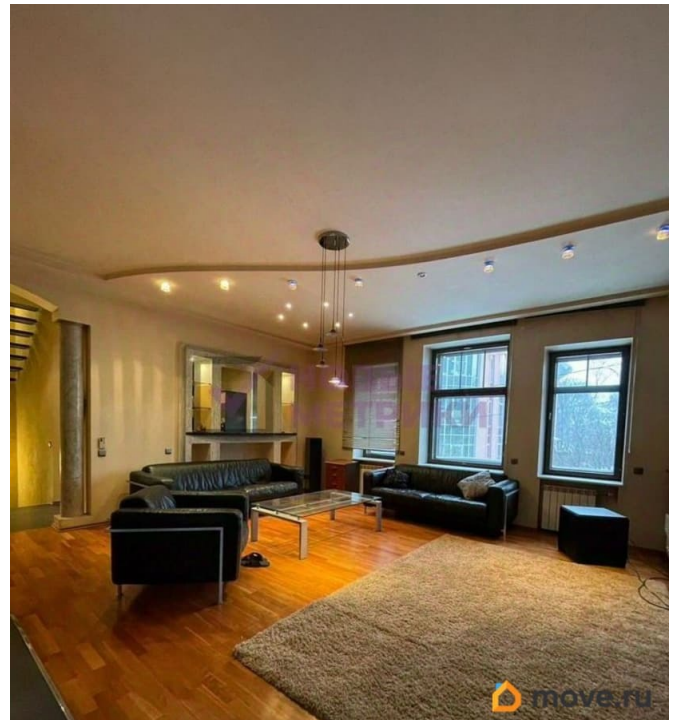
[Квартиры](#)

Тип балкона

лоджия

Тип санузла

для заметок



раздельный

Ремонт

без ремонта

Покупка в ипотеку

да

возможна ипотека, лифт, парковка

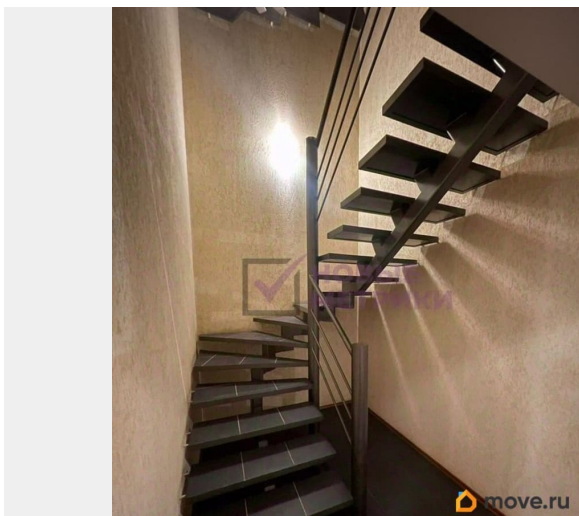
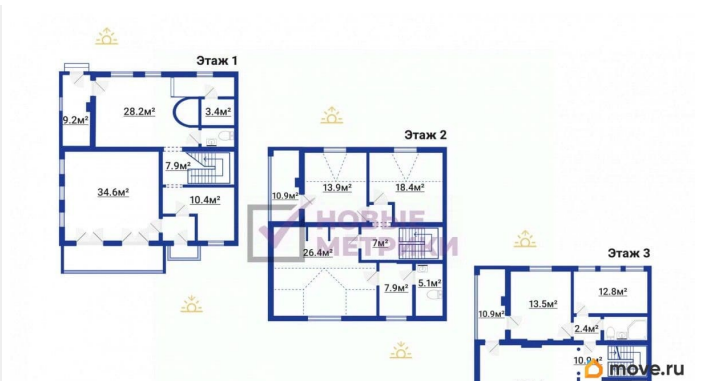
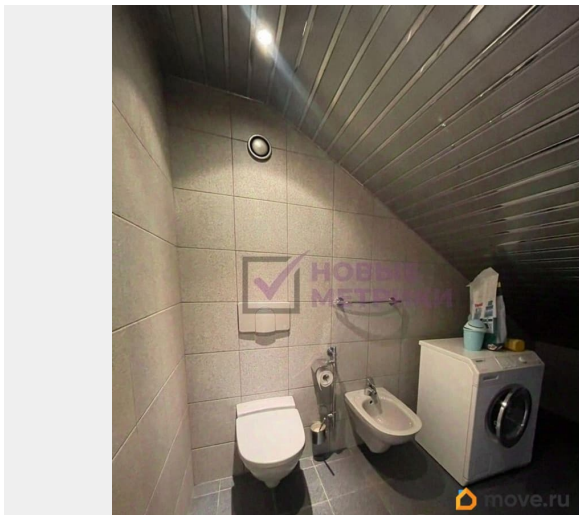
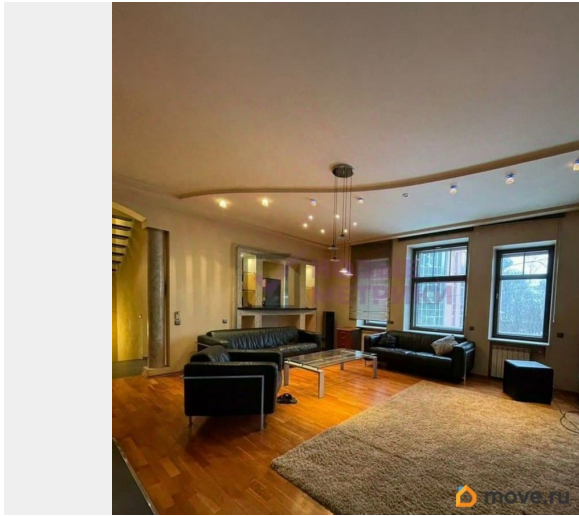
Описание

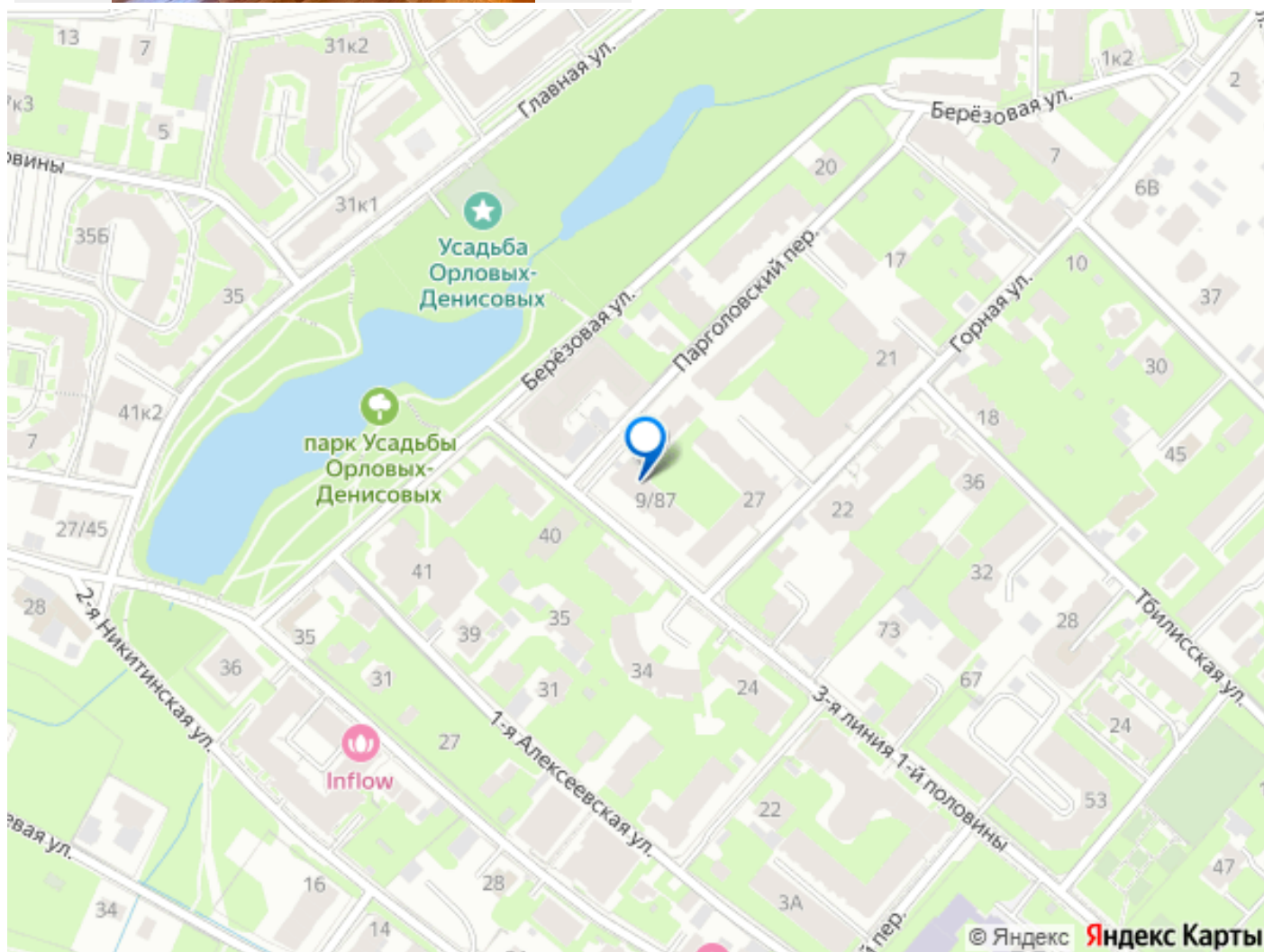
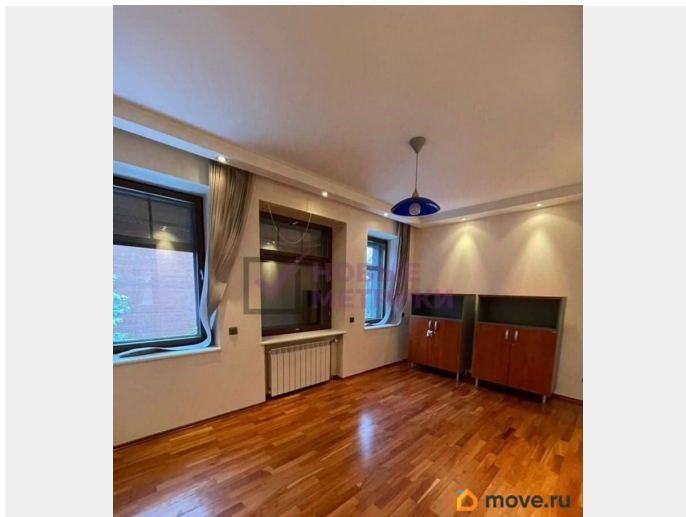
ЭЛИТНЫЙ ТАУНХАУС В КОЛОМЯГАХ: ВАША РЕЗИДЕНЦИЯ ГАРМОНИИ И КОМФОРТА В СЕРДЦЕ ПРИРОДЫ САНКТ-ПЕТЕРБУРГА! ПРОДАЖА БЕЗ КОМИССИИ! ОДОБРЕНИЕ ИПОТЕКИ В ПОДАРОК! Мечтаете о собственном доме с городским комфортом и загородной атмосферой? Представляем к продаже эксклюзивный 3-этажный кирпичный таунхаус в престижном районе Коломняги ваш личный оазис тишины и чистейшего воздуха, где каждый день будет наполнен уютом и спокойствием.

ПРОСТРАНСТВО, ПРОДУМАННОЕ ДО МЕЛОЧЕЙ (Общая площадь: [Указать м²]) 1 ЭТАЖ WELCOME HOME & RELAX: • Просторная прихожая: Удобное и функциональное пространство для встречи гостей. • Личный SPA-комплекс: Финская сауна и санузел идеальное место для релакса и здоровья прямо у вас дома! • Паркинг без забот: Вместительный гараж на два автомобиля и еще два дополнительных парковочных места на приватной, закрытой территории. Ваш автопарк всегда под надежной защитой! 2 ЭТАЖ СЕРДЦЕ ДОМА И ВСТРЕЧ: • Уютная кухня (12 м²): Функциональное пространство для ваших кулинарных экспериментов. • Просторная гостиная (34 м²): С действующим камином идеальное место для уютных вечеров в кругу семьи и друзей! • Две

светлые спальни: Для комфортного отдыха. •
Гостевой санузел. 3 ЭТАЖ ВАШ ПРИВАТНЫЙ
ОАЗИС И ГИБКОСТЬ: • Мастер-спальня: С
собственной прилегающей ванной комнатой
идеальное убежище для отдыха и
восстановления сил. • Трансформируемое
пространство: Домашний спортзал и уютный
кабинет с лоджией, которые при
необходимости легко превращаются в одну
или две дополнительные спальни,
адаптируясь под ваши нужды! ОТКРЫТЫЕ
ПРОСТРАНСТВА И СОВРЕМЕННЫЕ РЕШЕНИЯ: •
Мангальная зона: Уютная оборудованная зона
за домом идеальное место для барбекю и
встреч с близкими на свежем воздухе! •
Экономия и комфорт: Индивидуальный
газовый котел гарантирует низкие
коммунальные платежи, автономное
отопление и постоянное наличие горячей
воды. Полная независимость от городских
сетей! • Идеальный микроклимат:
Современная система кондиционирования
обеспечит комфортную температуру в любое
время года. • Приватность и защита:
Закрытая, охраняемая территория обеспечит
вашу безопасность и спокойствие. ЛОКАЦИЯ
МЕЧТЫ: ЖИЗНЬ В КОЛОМЯГАХ СОЧЕТАНИЕ
ЛУЧШЕГО! • Природа и Экология: Ощутите
«загородную» атмосферу в черте города!
Чистейший воздух, тишина и пение птиц
станут вашими ежедневными спутниками.
Район малоэтажной застройки утопает в
зелени, рядом Суздальские озера, Удельный
и Новоорловский лесопарки безграничные
возможности для прогулок, спорта и отдыха
на природе! • Развитая Инфраструктура: Всё
необходимое для комфортной семейной
жизни в шаговой доступности: элитный
лицей, 9 детских садов, 5 школ, современный
спорткомплекс, стадион. • Шопинг и
Развлечения: В считанных минутах езды

крупные торгово-развлекательные комплексы «Сити Молл», «Атмосфера», «Континент». • Отличная Транспортная Доступность: Удобное расположение между станциями метро «Удельная» и «Пионерская» обеспечивает





Move.ru - вся недвижимость России