

**Санкт-Петербург, 3-я 1-й половины линия,
87**

68 000 000 ₺

Санкт-Петербург, 3-я 1-й половины линия, 87

Округ

[СПБ, Приморский район](#)

Квартира

Количество комнат

6

Высота потолков

3.2 м

Жилая площадь

117 м²

Площадь кухни

12.2 м²

Общая площадь

263.5 м²

Этаж

1/3

Детали объекта

Тип сделки

Продам

Раздел

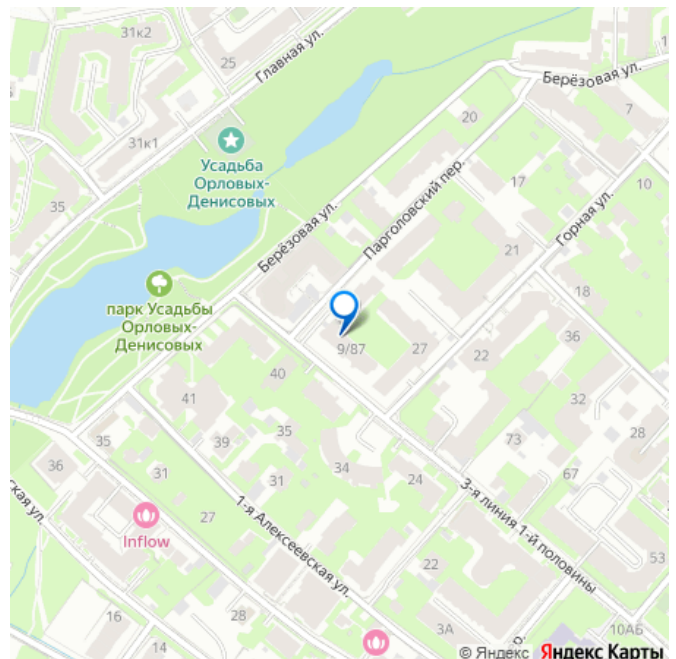
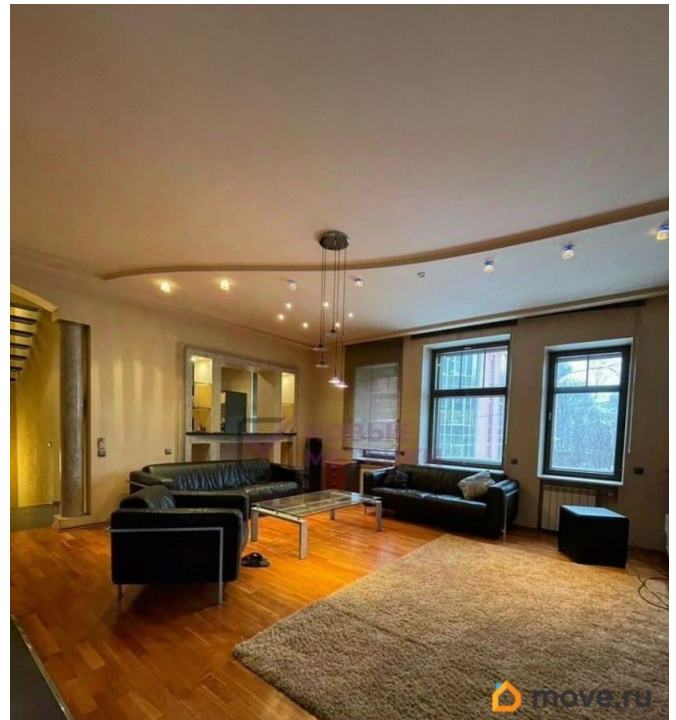
[Квартиры](#)

Тип балкона

балкон и лоджия

Тип санузла

для заметок



раздельный

Вид из окна

на улицу

Ремонт

без ремонта

Покупка в ипотеку

да

возможна ипотека

Описание

ЭЛИТНЫЙ ТАУНХАУС В КОЛОМЯГАХ: ВАША РЕЗИДЕНЦИЯ ГАРМОНИИ И КОМФОРТА В СЕРДЦЕ ПРИРОДЫ САНКТ-ПЕТЕРБУРГА! ПРОДАЖА БЕЗ КОМИССИИ ОДОБРЕНИЕ ИПОТЕКИ В ПОДАРОК ВОЗМОЖЕН ТРЕЙД-ИН

Мечтаете о собственном доме с городским комфортом и загородной атмосферой?

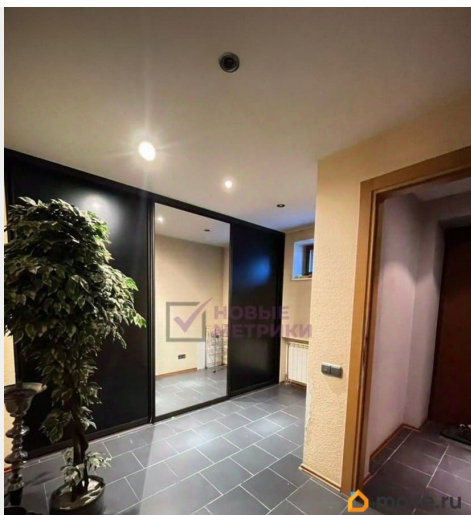
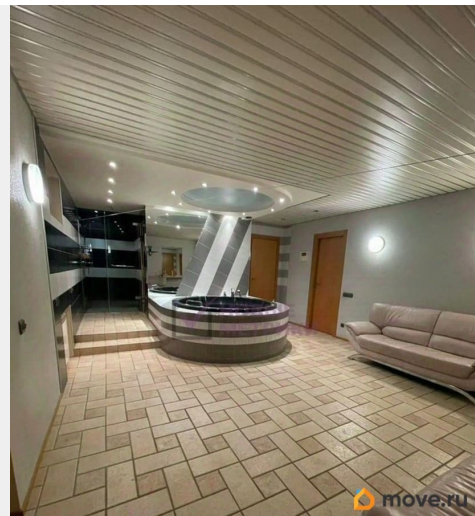
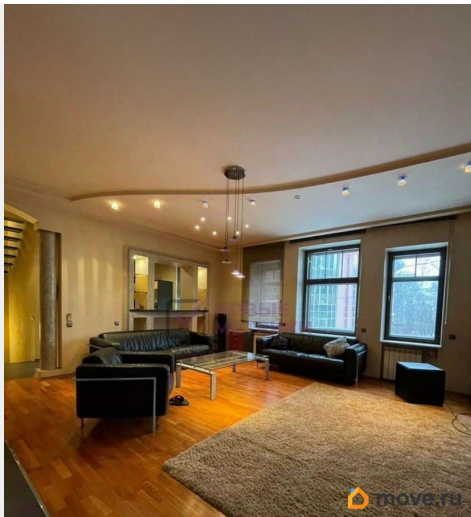
Представляем к продаже эксклюзивный 3-этажный кирпичный таунхаус в престижном районе Коломьяги ваш личный оазис тишины и чистейшего воздуха, где каждый день будет наполнен уютом и спокойствием.

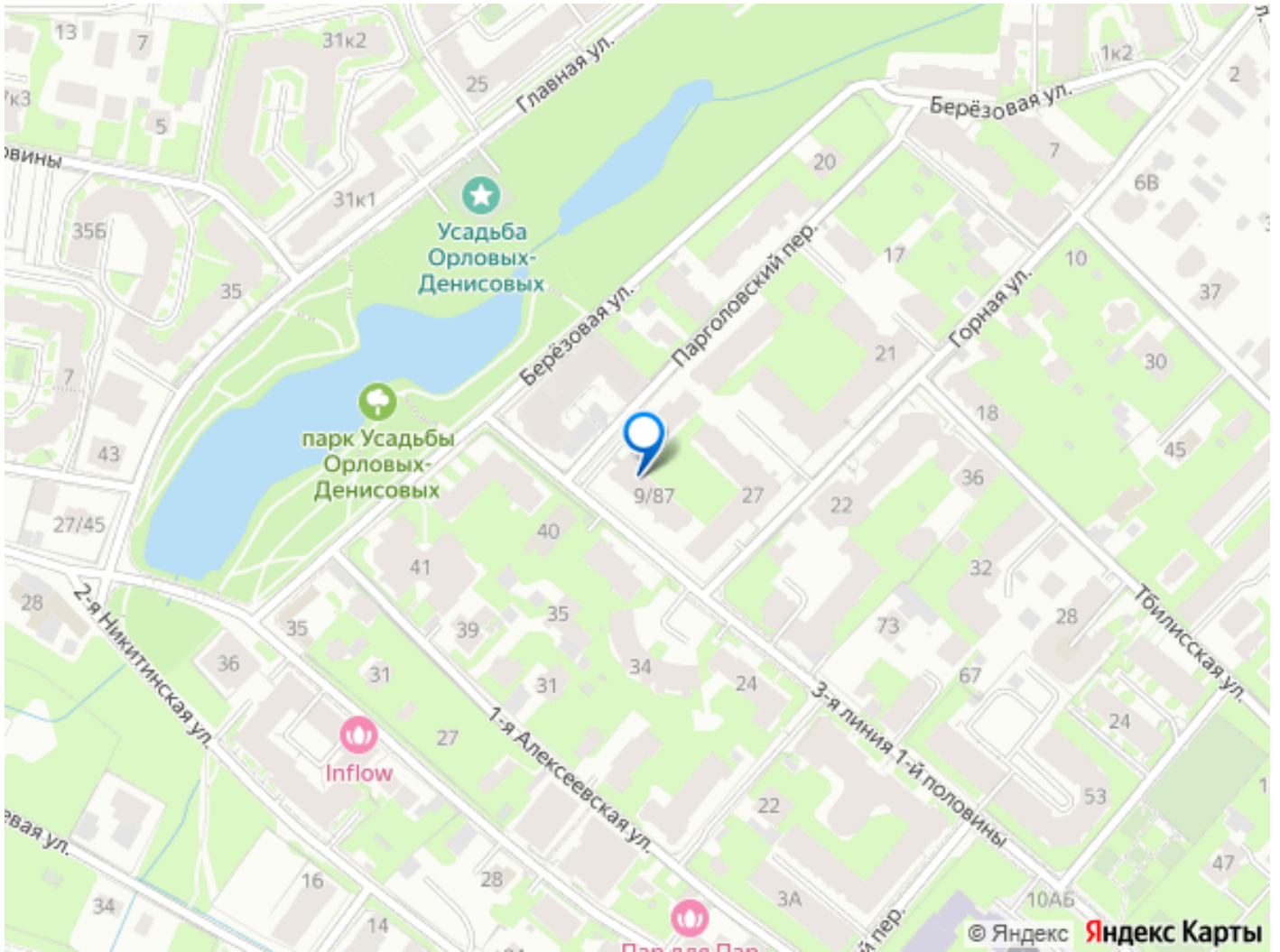
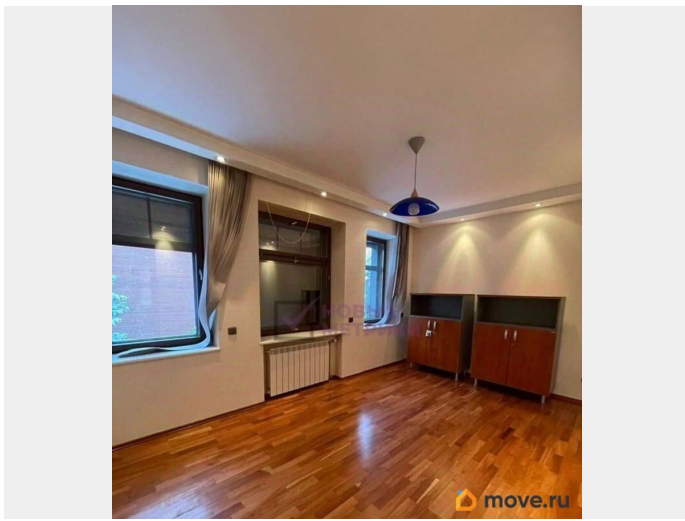
ПРОСТРАНСТВО, ПРОДУМАННОЕ ДО МЕЛОЧЕЙ

1-й ЭТАЖ WELCOME ЗОНА: • Просторная прихожая: Удобное и функциональное пространство для встречи гостей. • Личный SPA-комплекс: Финская сауна и санузел идеальное место для релакса и здоровья прямо у вас дома! • Паркинг без забот: Вместительный гараж на два автомобиля и еще два дополнительных парковочных места на приватной, закрытой территории. Ваш автопарк всегда под надежной защитой! 2-й ЭТАЖ СЕРДЦЕ ДОМА И ВСТРЕЧ: • Уютная кухня (12 м): Функциональное пространство для ваших кулинарных экспериментов. • Просторная гостиная (34 м): С действующим камином идеальное место для уютных

вечеров в кругу семьи и друзей! • Две светлые спальни: Для комфортного отдыха. • Гостевой санузел. 3-й ЭТАЖ ВАШ ПРИВАТНЫЙ ОАЗИС И ГИБКОСТЬ: • Мастер-спальня: С собственной прилегающей ванной комнатой идеальное убежище для отдыха и восстановления сил. • Трансформируемое пространство: Домашний спортзал и уютный кабинет с лоджией, которые при необходимости легко превращаются в одну или две дополнительные спальни, адаптируясь под ваши нужды! ОТКРЫТЫЕ ПРОСТРАНСТВА И СОВРЕМЕННЫЕ РЕШЕНИЯ: • Мангальная зона: Уютная оборудованная зона за домом идеальное место для барбекю и встреч с близкими на свежем воздухе! • Экономия и комфорт: Индивидуальный газовый котел гарантирует низкие коммунальные платежи, автономное отопление и постоянное наличие горячей воды. Полная независимость от городских сетей! • Идеальный микроклимат: Современная система кондиционирования обеспечит комфортную температуру в любое время года. • Приватность и защита: Закрытая, охраняемая территория обеспечит вашу безопасность и спокойствие. ЛОКАЦИЯ МЕЧТЫ: ЖИЗНЬ В КОЛОМЯГАХ СОЧЕТАНИЕ ЛУЧШЕГО! • Природа и Экология: Ощутите «загородную» атмосферу в черте города! Чистейший воздух, тишина и пение птиц станут вашими ежедневными спутниками. Район малоэтажной застройки утопает в зелени, рядом Суздальские озера, Удельный и Новоорловский лесопарки безграничные возможности для прогулок, спорта и отдыха на природе! • Развитая Инфраструктура: Всё необходимое для комфортной семейной жизни в шаговой доступности: элитный лицей, 9 детских садов, 5 школ, современный спорткомплекс, стадион. • Шопинг и

Развлечения: В считанных минутах езды крупные торгово-развлекательные комплексы «Сити Молл», «Атмосфера», «Континент». • Отличная Транспортная Доступность: Удобное расположение между станциями метро «Удельная» и «Пионерская» обеспечивает быстрый доступ в любую точку города. Это не просто таунхаус это ваш **НОВЫЙ СТИЛЬ ЖИЗНИ!**





Move.ru - вся недвижимость России