

Создано: 07.02.2025 в 10:08

Обновлено: 17.01.2026 в 01:33

Санкт-Петербург, Петровский проспект,
14

88 900 000 ₽

Санкт-Петербург, Петровский проспект, 14

Округ

[СПБ, Петроградский район](#)

Улица

[Петровский переулок](#)

Квартира

Количество комнат

6

Высота потолков

3.25 м

Жилая площадь

142.5 м²

Площадь кухни

70.6 м²

Общая площадь

270.2 м²

Этаж

7/10

Детали объекта

Тип сделки

Продам

Раздел

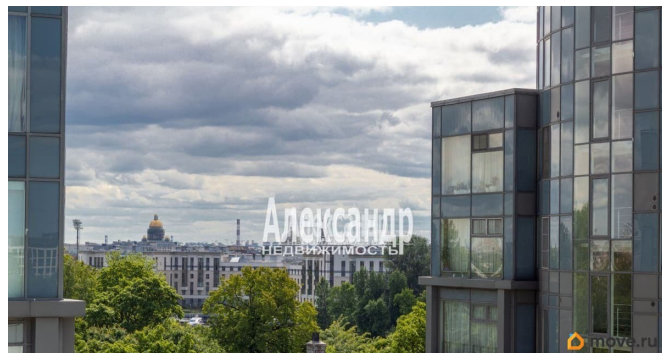
[Квартиры](#)

Тип санузла

<https://spb.move.ru/objects/9287918829>

Янчук Константин Валерьевич,
АЛЕКСАНДР-НЕДВИЖИМОСТЬ
79110017931

для заметок



два

Вид из окна

на улицу

Ремонт

евро

Квартира в новостройке

да

Покупка в ипотеку

да

возможна ипотека, лифт

Описание

1702053 Представляем вашему вниманию уникальную квартиру премиум-класса в одном из лучших жилых комплексов Санкт-Петербурга — «Дом на Петровском». Этот элитный жилой комплекс подчеркивает высокий статус своих владельцев благодаря роскошному дизайну, качественной отделке и исключительному расположению вблизи исторических мест и природных зон.

Основные преимущества квартиры: - Простор и свет: кухня-гостиная площадью 70

квадратных метров с потрясающим панорамным видом на вантовый мост и Финский залив. - Комфорт и удобство: 4

просторные спальни, два кабинета, дополнительная гостиная, идеально

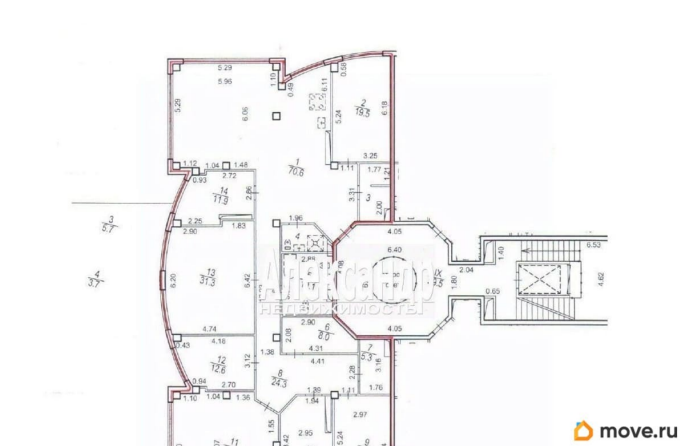
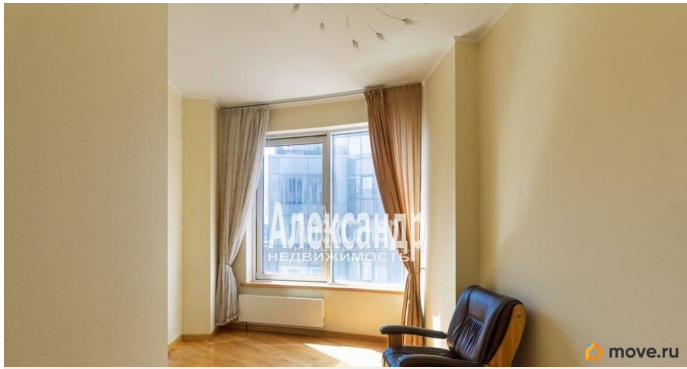
подходящая для детских игр или занятий спортом, две полноценные ванные комнаты,

большие гардеробные и хозяйственная зона. - Эксклюзивные элементы интерьера:

действующие камины из натурального камня, полы из ценных пород дерева (ясень и дуб). - Безопасность и комфорт: территория

комплекса круглосуточно охраняется, имеется подземный паркинг,

благоустроенная детская площадка, зоны отдыха и даже декоративный фонтан. -
Инфраструктура высшего уровня: поблизости находятся школа, спортивные секции, детский сад, фитнес-клубы, салоны красоты, торговые центры и станция метро. -
Дополнительные удобства: специально оборудованные места для парковки яхт и вертолётов. Почему именно эта квартира? -
Фасад из природного камня создаёт впечатление солидности и надёжности. -
Панорамное остекление позволяет наслаждаться видами из окон круглые сутки. -
Высота потолков составляет 3,25 метра, создавая дополнительное чувство пространства. -
Безопасные панорамные лифты обеспечивают быстрый доступ ко всем помещениям. -
Индивидуальные системы вентиляции и кондиционирования позволяют поддерживать идеальный микроклимат круглый год. Эта квартира станет идеальным выбором для тех, кто ценит комфорт, престиж и красоту. Здесь каждый найдёт уголок для отдыха и творчества, наслаждаясь всеми преимуществами проживания в премиальном жилом комплексе. Хотите лично оценить всю прелесть этой шикарной недвижимости? Свяжитесь с нами, мы будем рады показать вам вашу будущую резиденцию мечты! ---
Адрес: Санкт-Петербург, Приморский район, жилкомплекс «Дом на Петровском». Форма собственности: прямой владелец, квартира в собственности более пяти лет. Звоните нам прямо сейчас и узнайте больше деталей об этой великолепной квартире!





Move.ru - вся недвижимость России