

Создано: 14.11.2025 в 16:13

Обновлено: 14.11.2025 в 16:44

Санкт-Петербург, улица Союза  
печатников, 27

**53 000 000 ₽**

Санкт-Петербург, улица Союза печатников, 27

Округ

[СПБ, Адмиралтейский район](#)

Улица

[улица Союза Печатников](#)

**Квартира**

Количество комнат

6

Высота потолков

3.1 м

Общая площадь

279 м<sup>2</sup>

Этаж

3/5

**Детали объекта**

Тип сделки

Продам

Раздел

[Квартиры](#)

Вид из окна

на улицу

Покупка в ипотеку

да

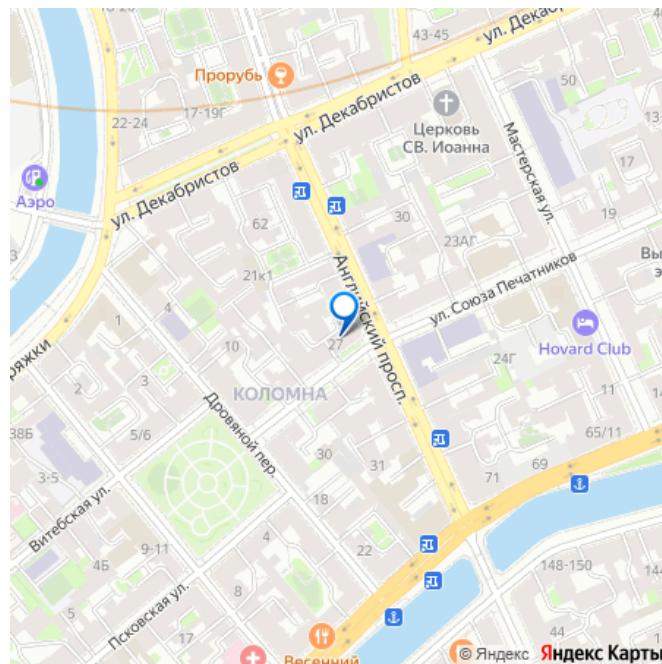
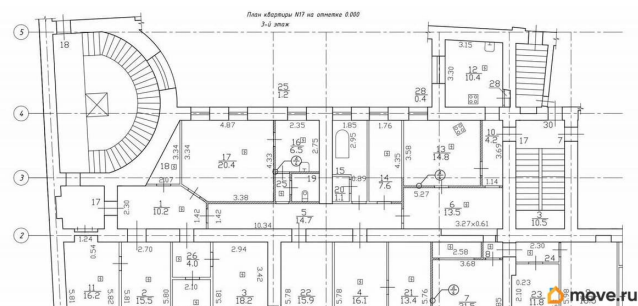
возможна ипотека

<https://spb.move.ru/objects/9286591360>

**Татьяна Галочкина, Татьяна  
Галочкина**

**79819634943**

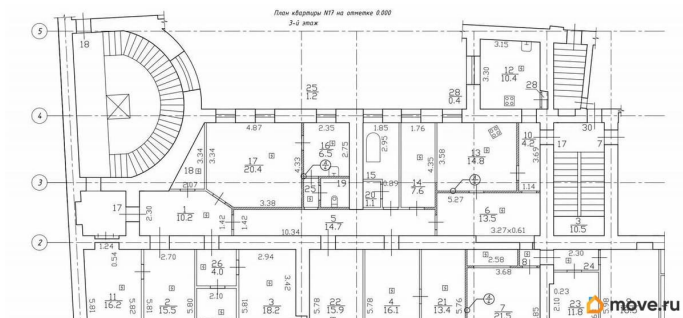
для заметок

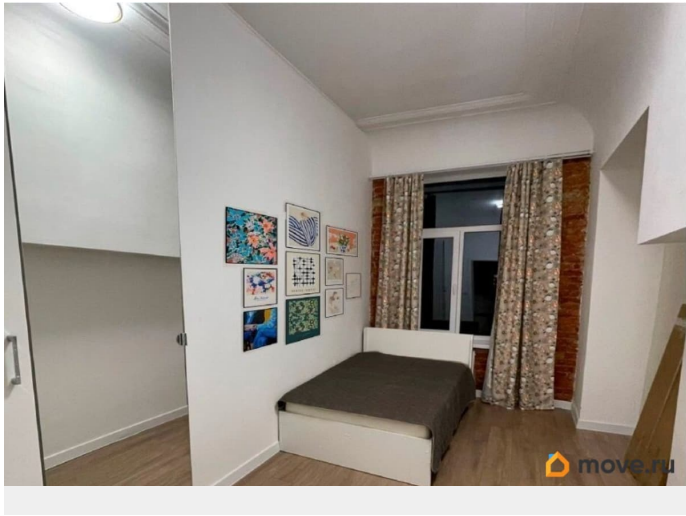
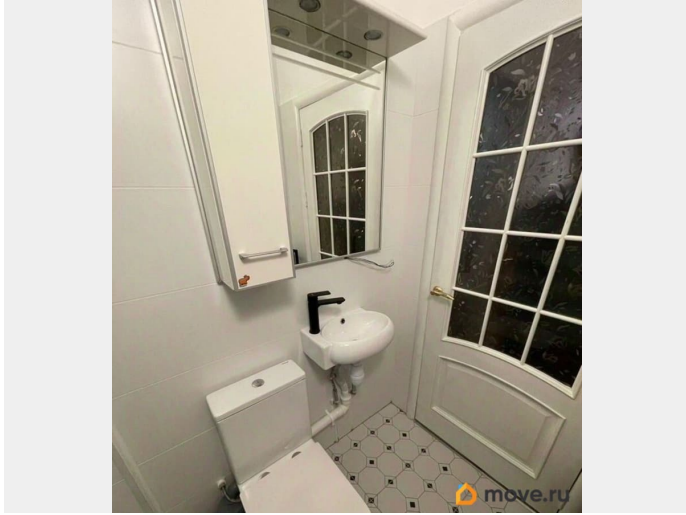


## Описание

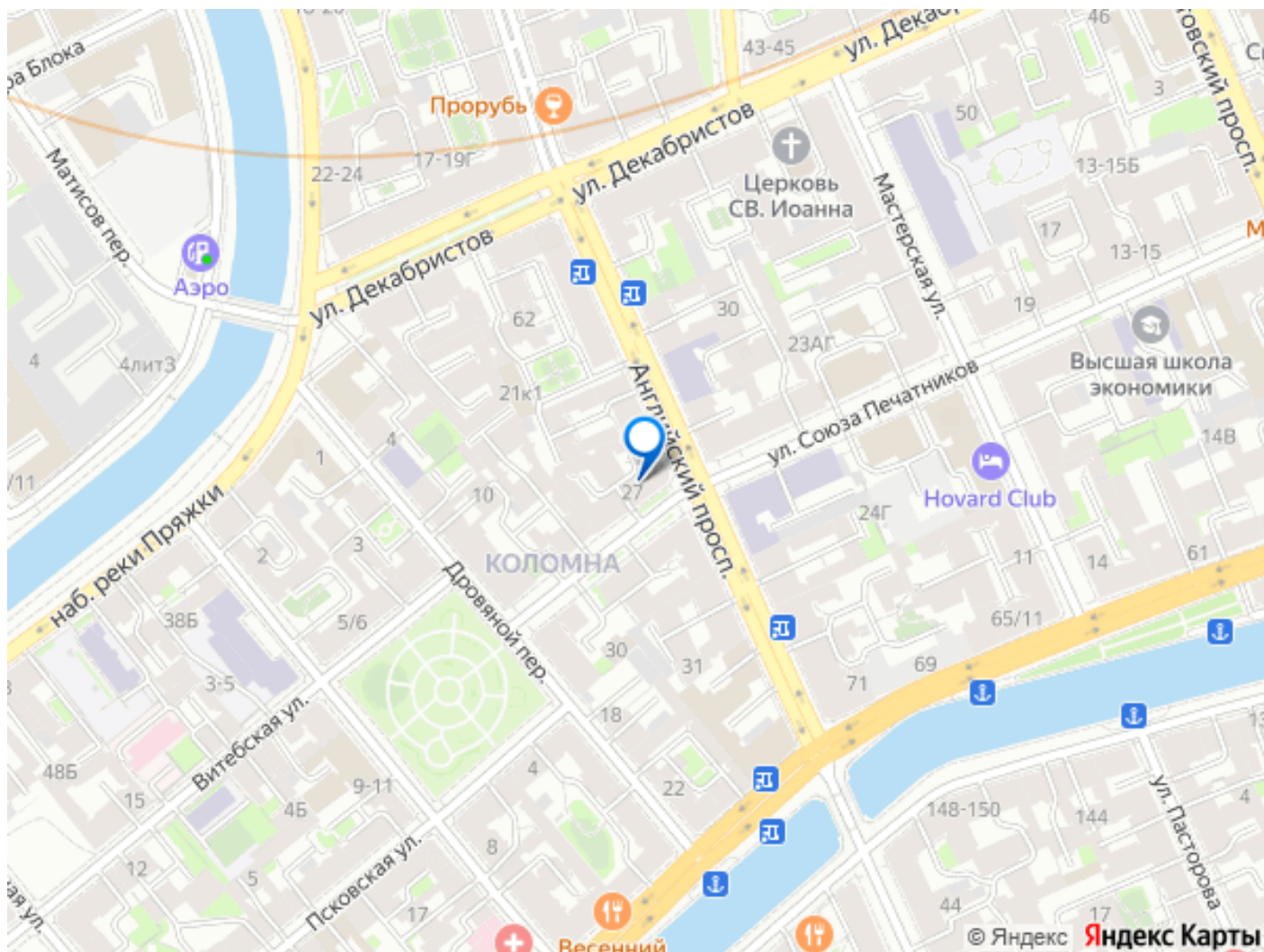
Квартира для ценителей архитектуры и истории Петербурга. Доходный дом Н. Ф. и Ф. Ф. Комиссаржевских . В одной из комнат квартиры находилась сцена

Комиссаржевской Веры Федоровны. Год постройки дома 1906г. Здание является объектом культурного наследия. Охранные элементы в квартире отсутствуют. Можно производить всех замену перегородок, кроме несущих. Материал стен: кирпич, материал перекрытий: кирпич с металлическим наполнением. Высота потолков 3,1м. Этаж 3 из 5, лифт есть. Плита газовая. Отопление и водоснабжение центральное. Окна на 2 стороны: во двор и на улицу. Рядом расположены Воскресенский и Покровский скверы, Алексеевский сад, остров Новая Голландия. Учебные заведения: университет им. Лесгафта, институт Экономики, музыкальное училище, соборы: Николо-Богоявленский морской собор, Исидоровская церковь, Часовня Николая Чудотворца. В пешей доступности Мариинский театр и Центральный военно-морской музей. Планируется открытие станции метро Театральная в 2026г. 2 взрослых собственника, более 5 лет. Прямая продажа.









Move.ru - вся недвижимость России