

Создано: 10.09.2025 в 20:25

Обновлено: 05.02.2026 в 18:22

Санкт-Петербург, Кронверкская улица,  
29/37Б

**58 000 000 ₽**

Санкт-Петербург, Кронверкская улица, 29/37Б

Округ

[СПБ, Петроградский район](#)

Улица

[улица Кронверкская](#)

## Квартира

Количество комнат

6

Высота потолков

3.2 м

Жилая площадь

185 м<sup>2</sup>

Площадь кухни

90 м<sup>2</sup>

Общая площадь

285 м<sup>2</sup>

Этаж

6/8

## Детали объекта

Тип сделки

Продам

Раздел

[Квартиры](#)

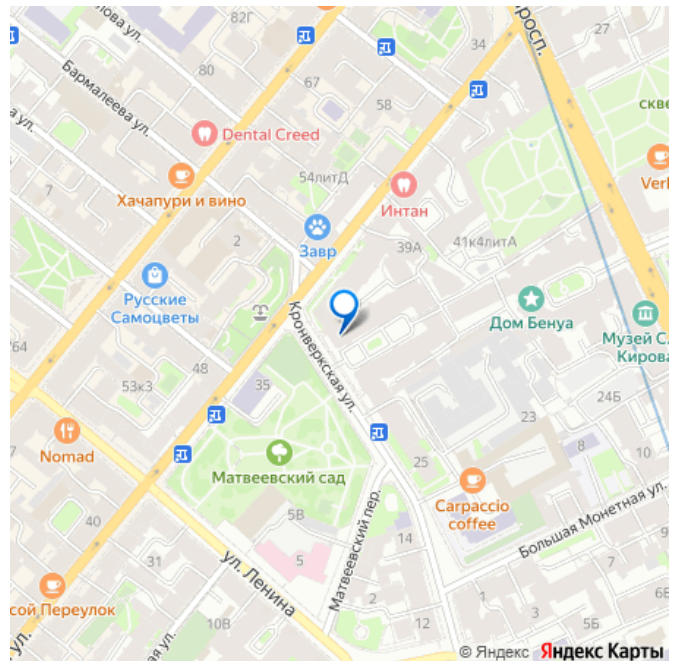
Тип балкона

<https://spb.move.ru/objects/9284836993>

Артем Сошников, Ойстерс

**79118227852**

для заметок



балкон

Тип санузла

раздельный

Вид из окна

во двор

Ремонт

без ремонта

Покупка в ипотеку

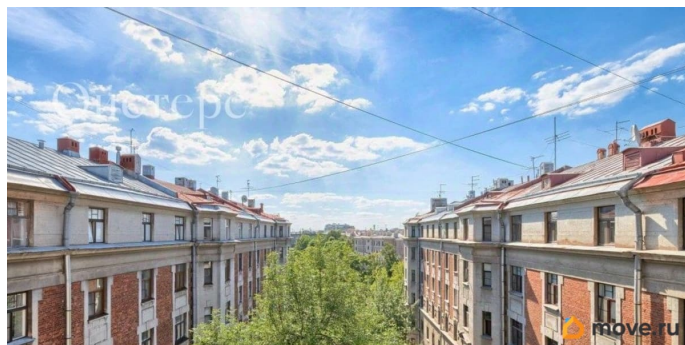
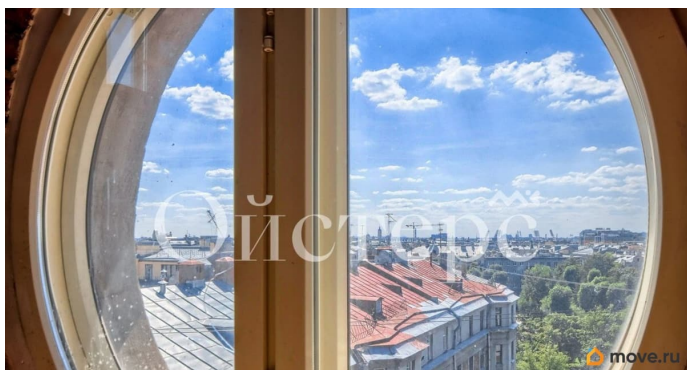
да

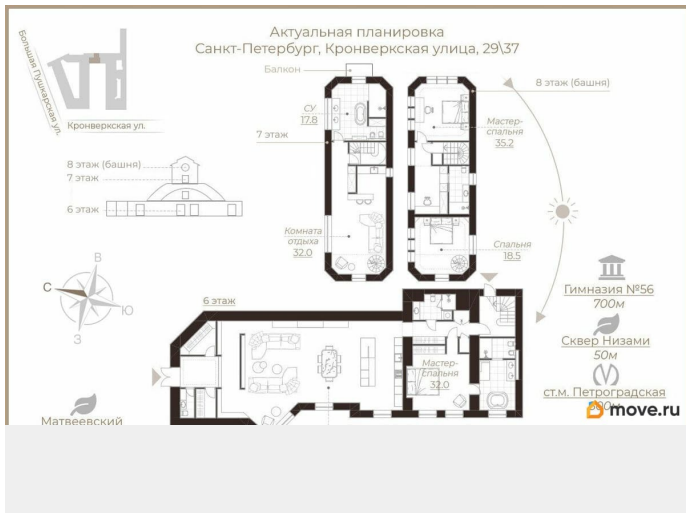
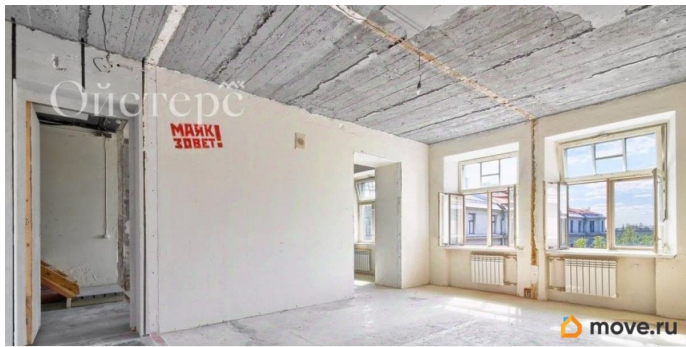
возможна ипотека, лифт

## Описание

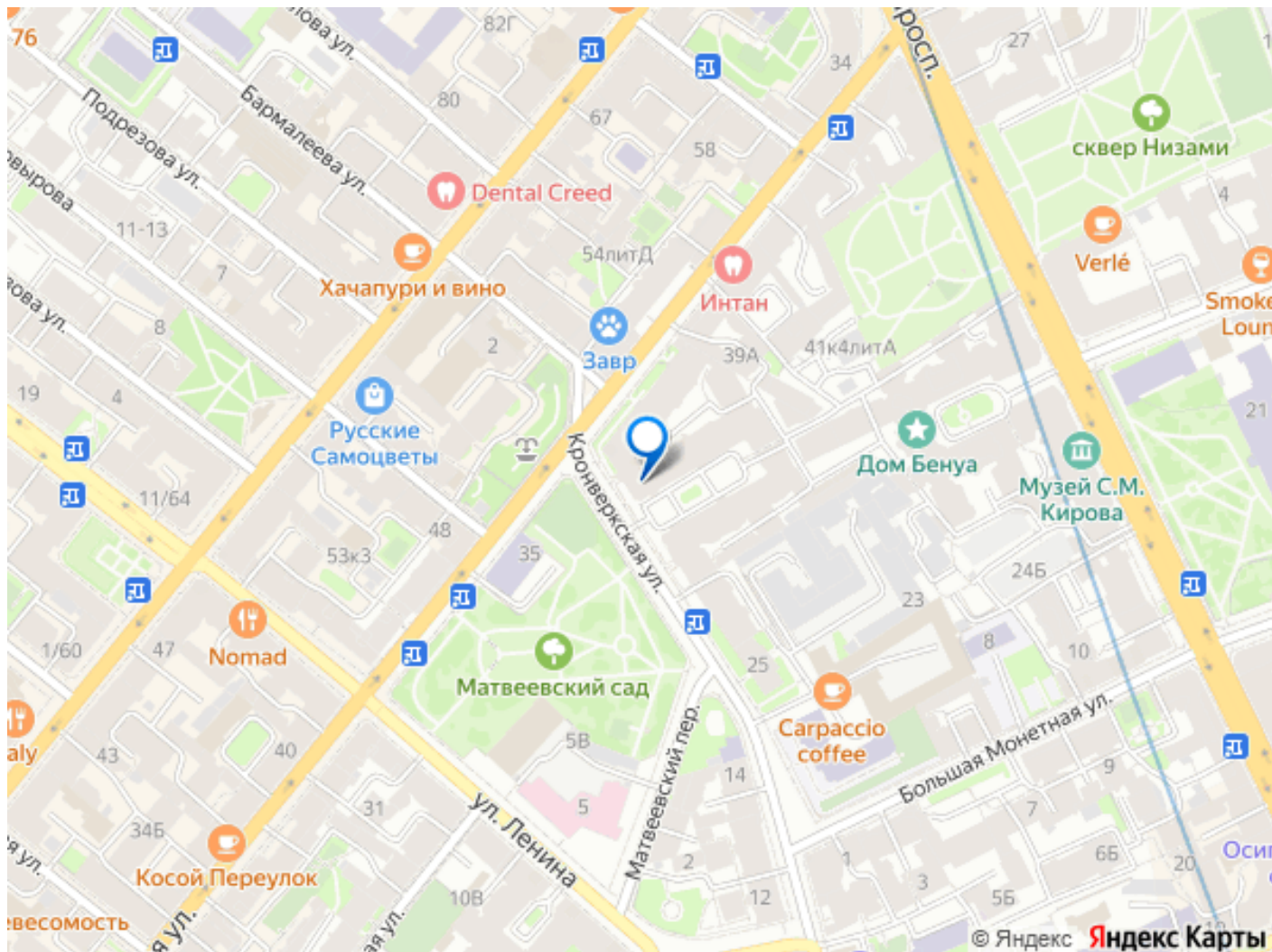
Арт. 116309654 Продаётся многоуровневая квартира с башней в Доме Бенуа, из окон которой весь Петербург как на ладони. Дом Бенуа — уникальный памятник архитектуры Санкт-Петербурга, который около 100 лет назад стал самым крупным проектом в городе. Он также был особенным с точки зрения инфраструктуры и инженерной мысли: паровое отопление, электричество и водопровод, лифты, а внизу в дворовой части — гаражи. Въезд в парадный двор оформлен двойной колоннадой из красного гранита. Этот дом привлекает внимание прохожих! Вам предлагается уникальная многоуровневая квартира со своей башней. Она станет родовым гнездом, которое со временем будет цениться ещё больше. Это вложение, которое поможет сохранить и приумножить ваши активы. Формат квартиры и подготовленный дизайн-проект позволят сделать поистине потрясающую квартиру. Предлагаю пройтись по вашей будущей квартире. Общая площадь квартиры 285 кв.м., благодаря чему Вы можете организовать пространство квартиры под

любые цели и задачи. При входе у вас будет просторная кухня-гостиная площадью 92 м², залитая солнечным светом благодаря трём большим оконным проёмам. Из окон открывается вид на просторный двор курдонер и Матвеевский сад. На этом же этаже у вас будет светлая мастер-спальня и ванная комната с окном. Поднимаясь по лестнице вас встретит комната отдыха с отдельным санузлом. Ещё этажом выше, в верхней точке башни, расположены ещё две спальни. Здесь будет приятно находиться и наслаждаться потрясающими видами на все основные доминанты города. Весь город будет как на ладони. Квартира в Доме Бенуа — это как покупка произведения искусства. У неё нет аналогов, и она всегда будет высоко цениться. Старый фонд любят за его расположение, которым не могут похвастаться новые дома. Квартиры такого формата в башне стоят дорого, потому что это ограниченное предложение, которое позволяет сделать неповторимую квартиру. Запишитесь на просмотр, пока этот уникальный объект недвижимости свободен.









Move.ru - вся недвижимость России