

Создано: 01.10.2025 в 12:02

Обновлено: 02.02.2026 в 13:13

Санкт-Петербург, улица Куйбышева, 22

**51 500 000 ₽**

Санкт-Петербург, улица Куйбышева, 22

Округ

[СПБ, Петроградский район](#)

Улица

[улица Куйбышева](#)

## Квартира

Количество комнат

6

Высота потолков

3.8 м

Площадь кухни

25 м<sup>2</sup>

Общая площадь

286.2 м<sup>2</sup>

Этаж

2/5

## Детали объекта

Тип сделки

Продам

Раздел

[Квартиры](#)

Тип санузла

два

Вид из окна

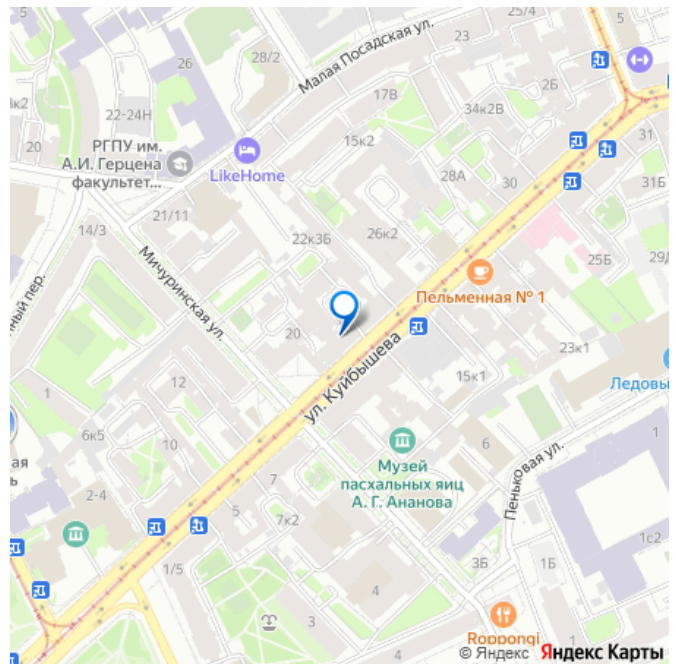
на улицу

<https://spb.move.ru/objects/9288802847>

Ольга Бартенева, Будь первым

**79111875953, 79111809049**

для заметок



Ремонт

косметический

Квартира в новостройке

да

Покупка в ипотеку

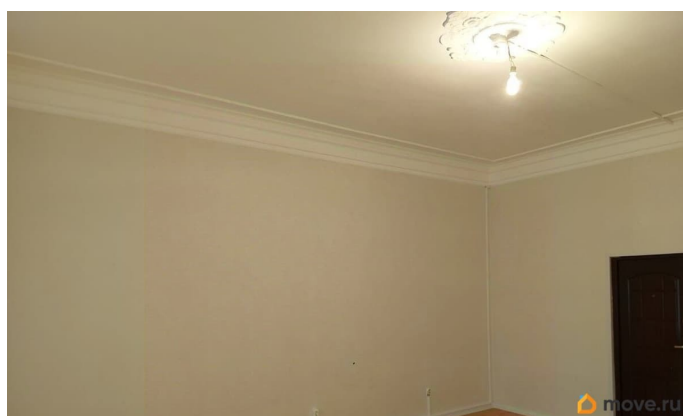
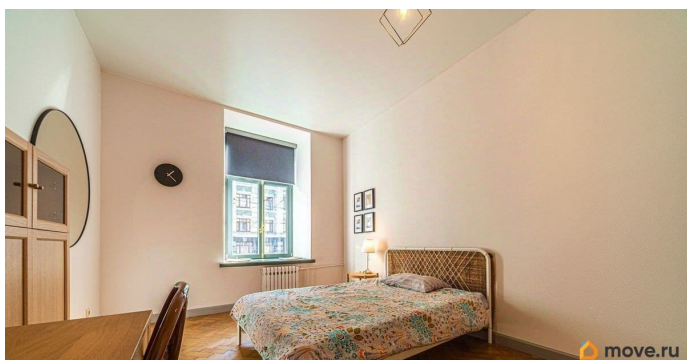
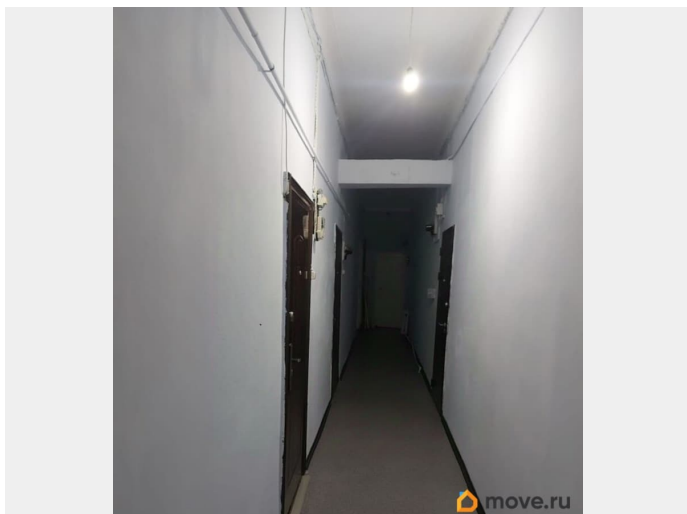
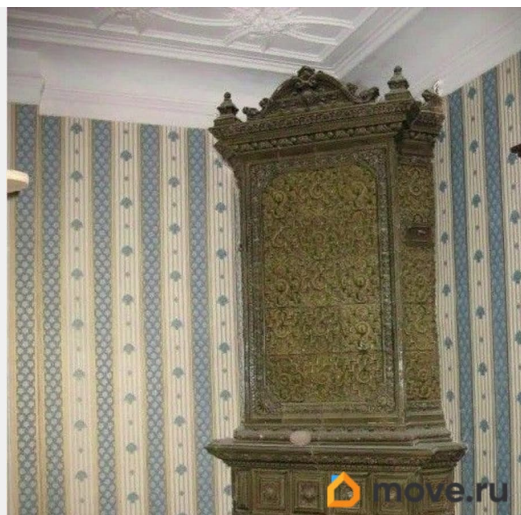
да

возможна ипотека, лифт, парковка

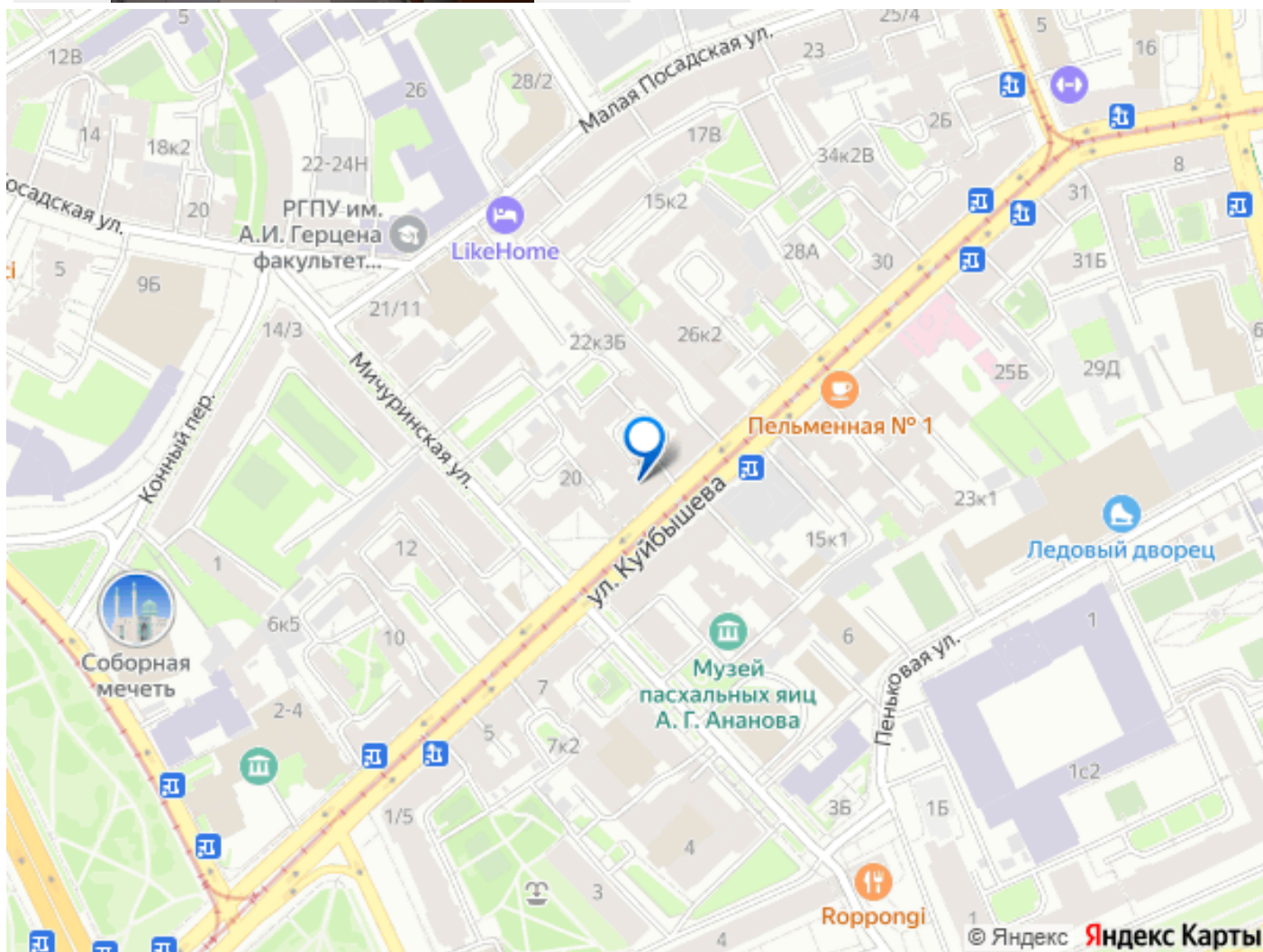
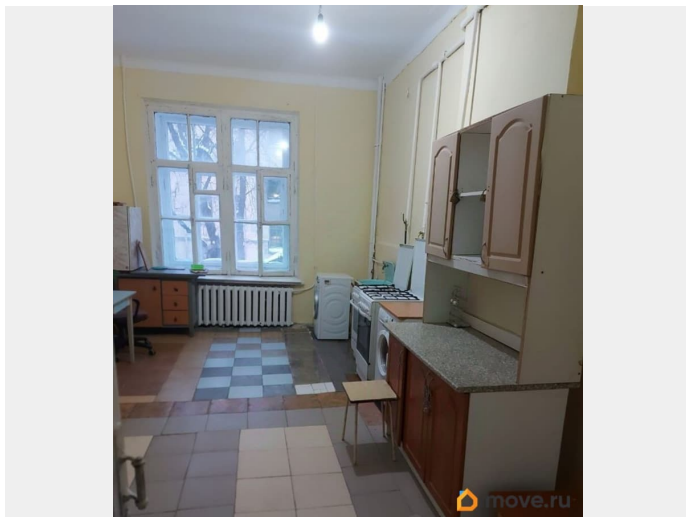
## Описание

Продается огромная и шикарная квартира в центре Санкт-Петербурга в Петроградском районе на ул. Куйбышева д.22 Дом-памятник. Доходный дом купца Г. А. Шульце. Архитектор Шмидт К.К. - крупный зодчий начала XX в. Выстроен в стиле модерн. Дом с тремя эркерами и щипцами, фасад полностью облицован красным и желтым матовым кирпичом. Используются приемы раннего модерна: фигурные щипцы, кирпичная облицовка эркеров, создающая иллюзию перетекающих форм, криволинейные очертания ограждений крыш. Открытые металлические балки, поддерживающие эркеры, выведены на фасад здания. Квартира общей площадью 286,2 м<sup>2</sup>. В квартире 7 комнат. Жилая площадь составляет 197 м<sup>2</sup>. Несколько каминов. Два отдельных санузла. Просторная ванная комната 8 м<sup>2</sup>. Высота потолков 3.8 м. Дом 1901 года постройки. ПРЯМАЯ ПРОДАЖА! Отличное состояние. Паркет. 2 входа. Парадный вход с улицы. Также имеется второй вход в квартиру с просторной лестницы. При желании можно легко разделить на две квартиры. Также возможен перевод в нежилой фонд, т.к. под квартирой находится коммерческое помещение. Окна выходят на две стороны. НОВЫЙ ЛИФТ OTIS! Парковка. Дом надежный

с металлическими балками. В двух шагах станция метро Горьковская. Крейсер «АВРОРА». Петропавловская крепость. Ленфильм. Театр Балтийский дом и Мюзик-Холл. Александровский парк. Мечеть. Всего 3 собственника. ПРЯМАЯ ПРОДАЖА! Никто не прописан. Покажем в любое время







Move.ru - вся недвижимость России