

🕒 Создано: 30.10.2025 в 12:39

Обновлено: 04.02.2026 в 11:59

Санкт-Петербург, Невский проспект, 140

75 500 000 ₽

Санкт-Петербург, Невский проспект, 140

Округ

[СПБ, Центральный район](#)

Улица

[проспект Невский](#)

Квартира

Количество комнат

6

Высота потолков

2.91 м

Жилая площадь

198.1 м²

Площадь кухни

15.4 м²

Общая площадь

290.9 м²

Этаж

5/5

Детали объекта

Тип сделки

Продам

Раздел

[Квартиры](#)

Тип санузла

раздельный

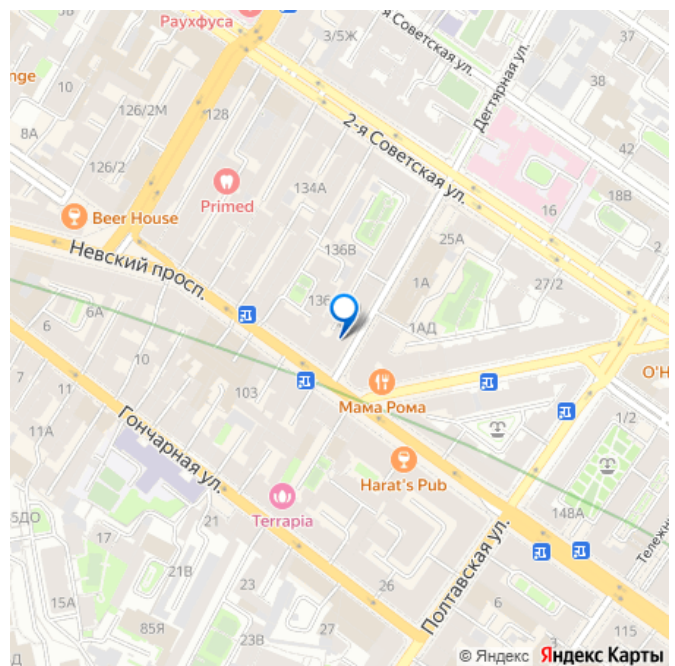
<https://spb.move.ru/objects/9286149846>

Наталия Дмитриевна Никулина, Этажи

Санкт-Петербург

79817725616

для заметок



Вид из окна

во двор

Ремонт

косметический

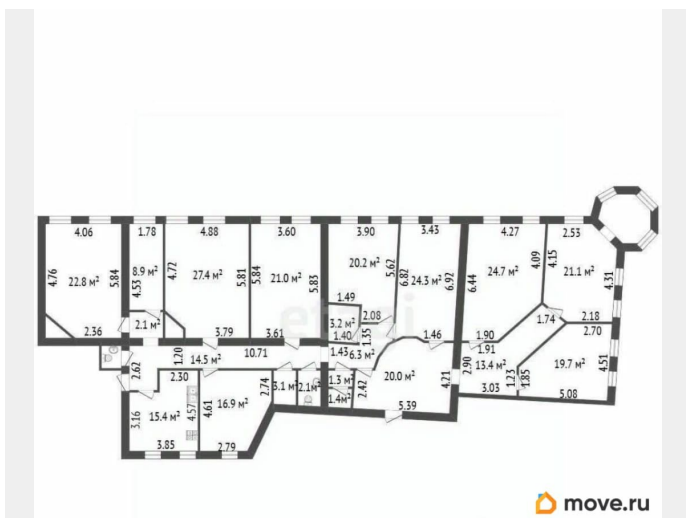
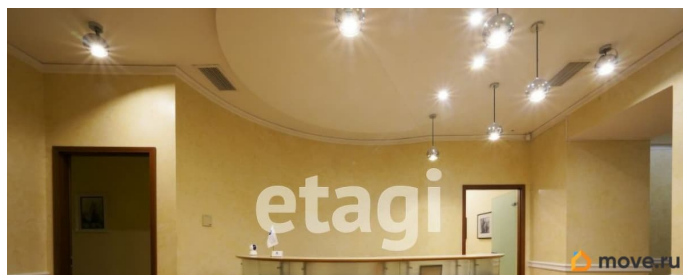
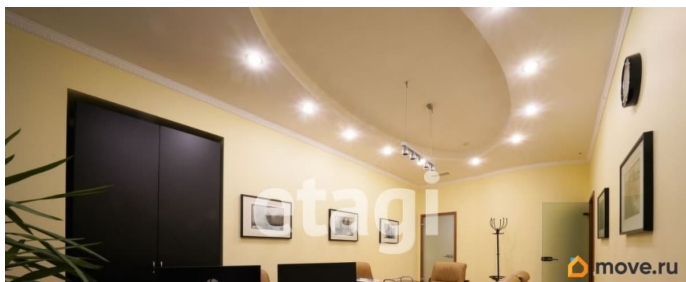
Покупка в ипотеку

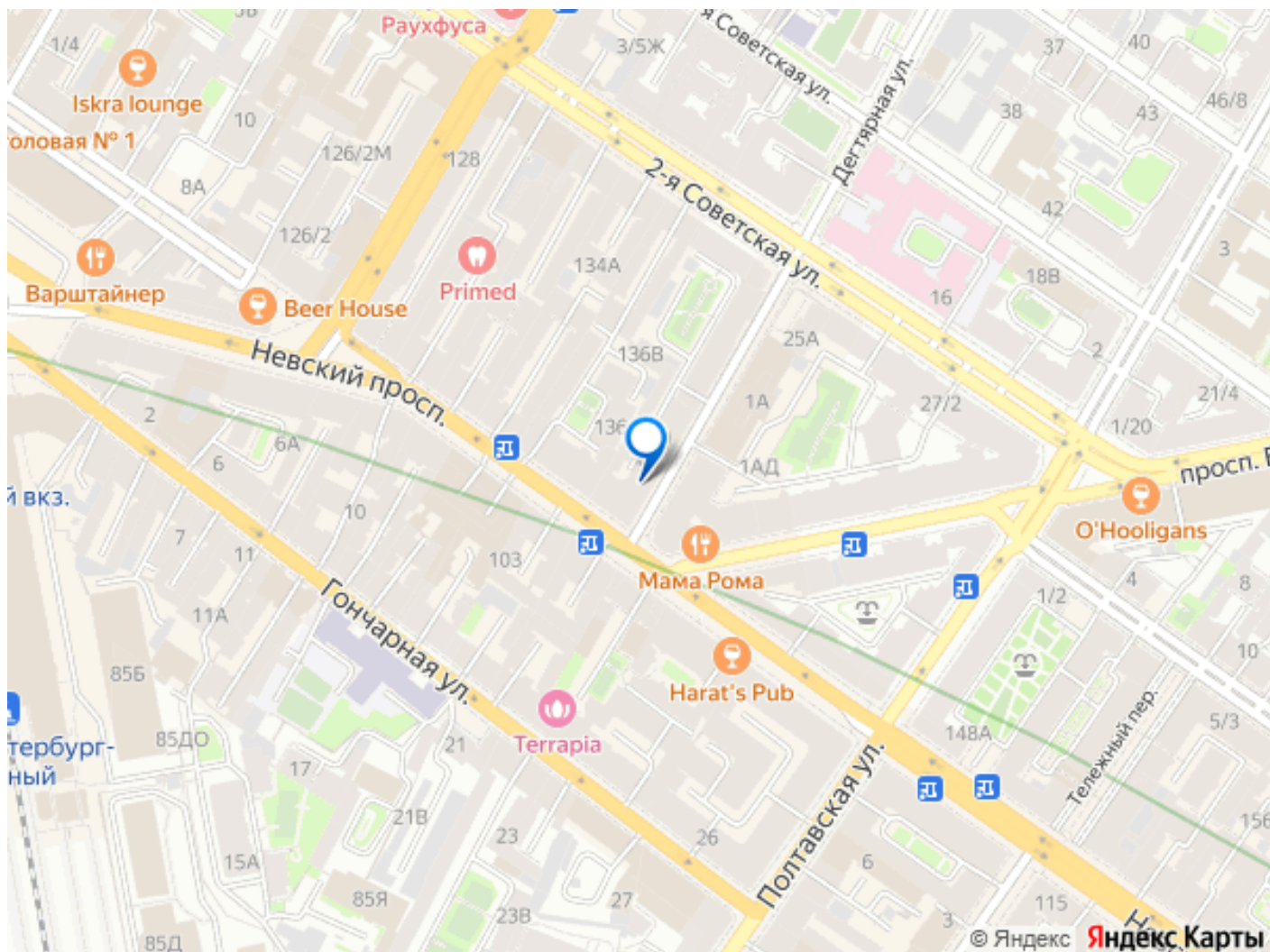
да

возможна ипотека, лифт

Описание

Элитный исторический дом на Невском проспекте идеальное решение для офиса, бизнеса или премиального жилья Ключевые особенности: - Просторные 291 м? возможность зонирования под рабочие кабинеты, переговорные, ресепшен - Готовая офисная планировка изолированные комнаты, отдельный вход, представительский статус - Парадная с консьержем, современный лифт, охраняемый двор с парковкой - Архитектурный памятник круглый эркер, декоративная башня, лепные элементы - Лучшая транспортная доступность 1 минута до площади Восстания, 8 минут до метро Александро-Невской лавры Перспективы использования: • Престижный бизнес-центр в сердце города • Штаб-квартира компании, адвокатские бюро, дизайн-студии • Бутики, шоу-румы, зоны для частных приемов • Элитные апартаменты с историческим характером Звоните - отвечу на все вопросы! Код пользователя: 123328 Номер в базе: 9258665





Move.ru - вся недвижимость России