

**Сергей Фомин, Сергей Фомин**

**79817736461**

🕒 Создано: 02.12.2025 в 19:46

🔄 Обновлено: 01.04.2026 в 08:49

**Санкт-Петербург, Горная улица, 21**

**97 000 000 ₹**

Санкт-Петербург, Горная улица, 21

Округ

[СПБ, Приморский район](#)

Улица

[улица Горная](#)

### Квартира

Количество комнат

6

Высота потолков

3 м

Жилая площадь

123 м<sup>2</sup>

Площадь кухни

15 м<sup>2</sup>

Общая площадь

295 м<sup>2</sup>

Этаж

4/5

### Детали объекта

Тип сделки

Продам

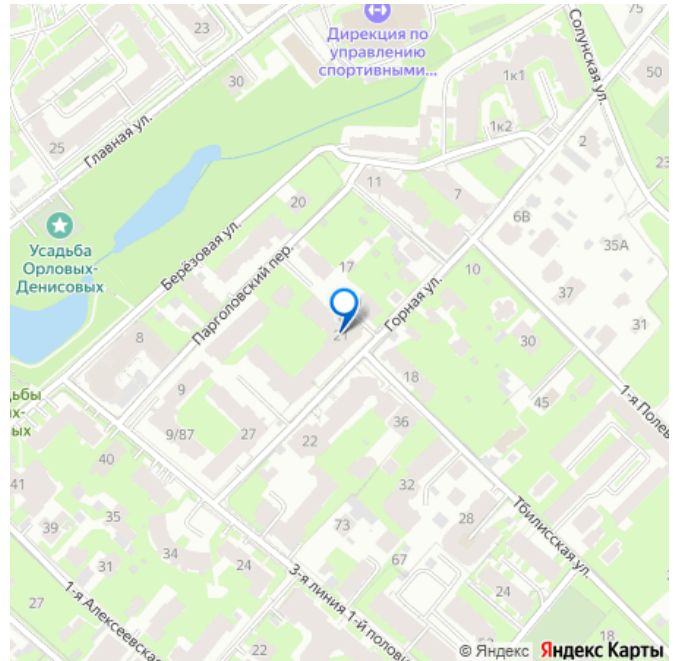
Раздел

[Квартиры](#)

Тип санузла

раздельный

для заметок



Вид из окна

на улицу

Ремонт

дизайнерский

Покупка в ипотеку

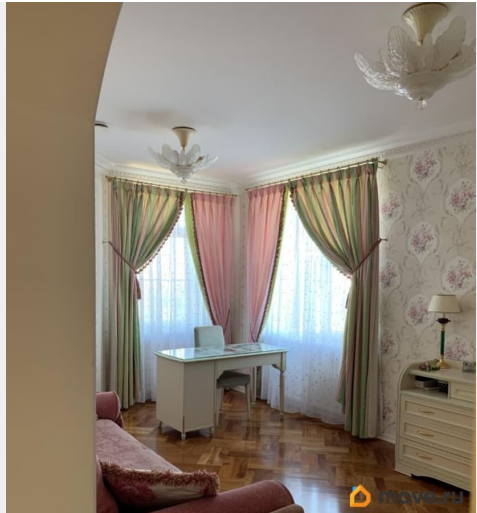
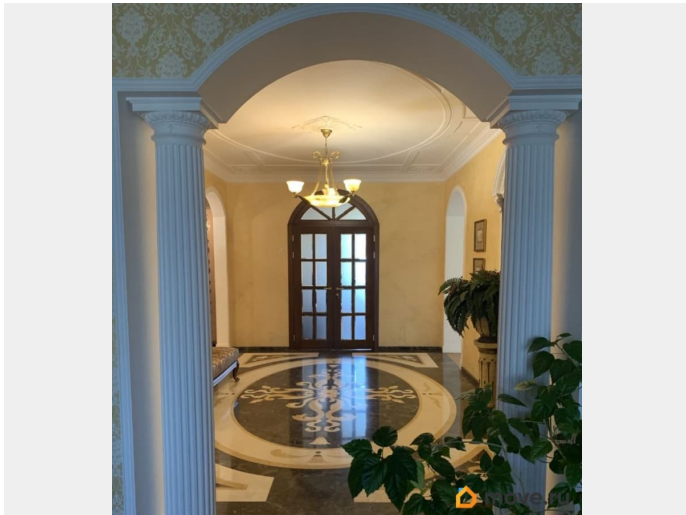
да

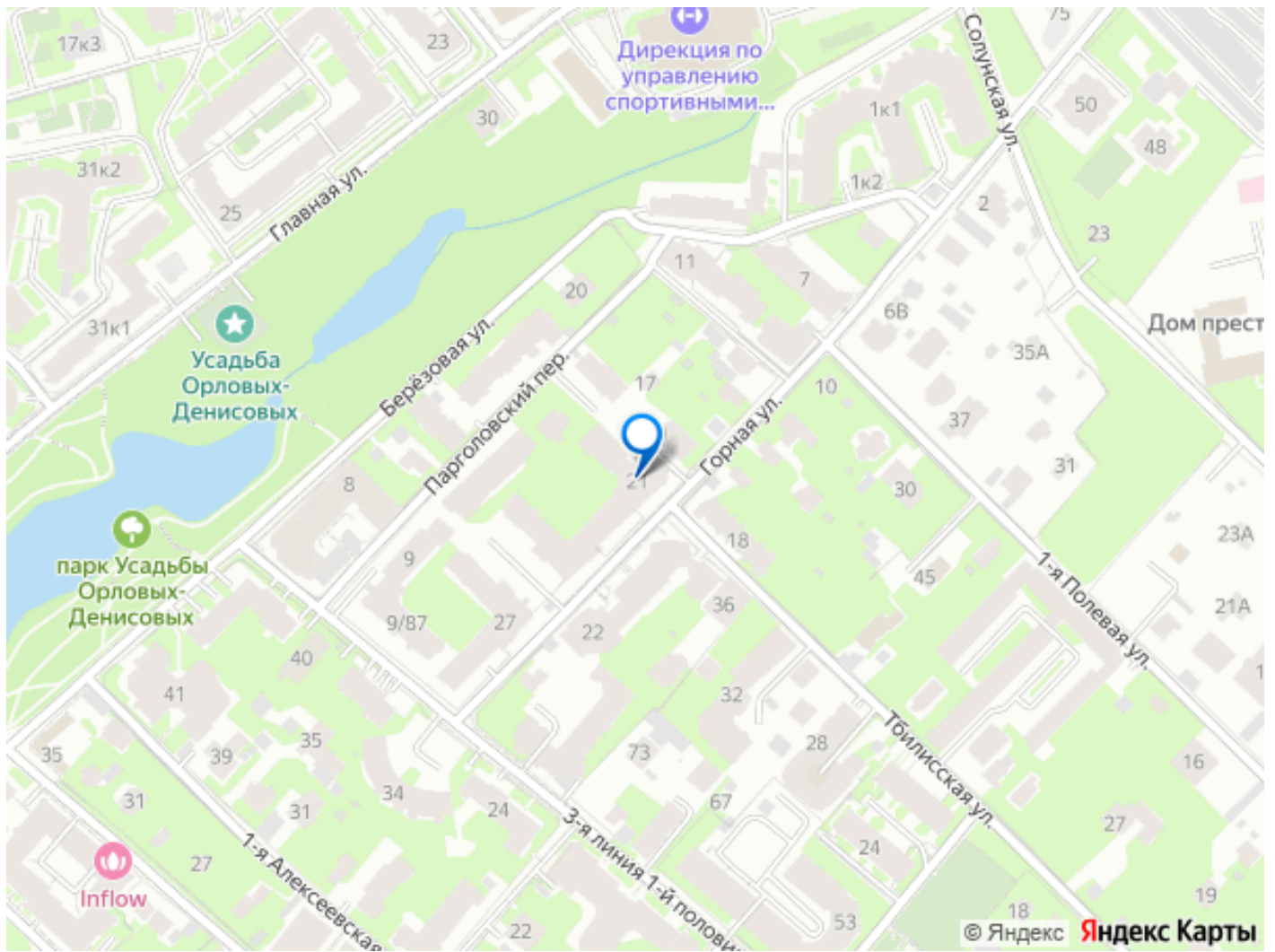
возможна ипотека, лифт, парковка

## Описание

Продается элитная 6 комнатная квартира в Приморском районе. Документы все имеются (собственность). МО Коломяги. Зона Никитинская Усадьба. Ул. Горная, дом 21. Просторная, роскошная квартира с тщательно продуманной планировкой. Некоторые особенности предлагаемой квартиры: 1. Удобная просторная планировка на 2-х уровнях. Первый уровень прихожая 6,5 м2, холл 21 м2, кабинет 15 м2, кухня-столовая 43 м2, гостиная 36 м2 с окном эркер в пол, гостевой с/у 2,8 м2. Под лестницей кладовка 3 м2. Второй уровень - зимний сад 48 м2, крыша стекло, техническая комната 3,8 м2. Три спальни и в каждой своя ванная комната. Комнаты 20 м2 и 24 м2. Взрослая спальня 28 м2 из нее вход в гардеробную 9,5 м2 и ванную 12 м2. Высота потолков на первом уровне 3 метра. На втором уровне 3 м, в зимнем саду 3,5 м. 2. Местоположение Коломяги. Один из самых дорогих и любимых спальных районов города. Развитая инфраструктура: В пешей доступности 5 минут- Федеральный центр им. Алмазова и лицей 597, детские сады, поликлиники, Удельный парк. Парк-усадьбы Орловых-Денисовых. Торговые и развлекательные комплексы и все это в шаговой доступности. Транспортная доступность: 9 минут до

съезда на Западный скоростной диаметр (ЗСД) и уже через 20 минут вы доберетесь до аэропорта или в Курортный район в Репино на залив. 10 минут выезд на КАД с Парашютной улицы. Метро Удельная или Пионерская. 3. Закрытая охраняемая территория. Видеонаблюдение. Круглосуточно дежурит консьерж. 4. Кирпичный дом 2008 г постройки. Всего 5 этажей, 12 квартир в доме. Лифт Kone. 5. Дизайнерский ремонт из экологически чистых материалов. На полу паркет ручной работы, в холле мрамор, потолки лепнина ручной работы. Лестница выполнена из дуба, кованые перила. Лестница играет ключевую, солирующую роль в квартире, объединяя все комнаты, этажи в единый ансамбль. На двух уровнях приточно-вытяжная вентиляция. В спальнях кондиционеры. Газовый котел фирмы итальянской фирмы Вахі от которого идет отопление и горячая вода, сами регулируете температуру в квартире. Вы не зависите от города. Все преимущества как в собственном доме. При этом низкая квартплата, потому что вы не платите за отопление и горячую воду, а платите за газ. Водяные теплые полы на 2-м уровне в с/у и зимнем саду. Техника Mile, сантехника Villeroy&Boch. 6. В стоимость входит три парковочных места перед домом и два во дворе Один взрослый собственник. Без обременений. Никто не прописан.





Move.ru - вся недвижимость России