

Создано: 05.03.2026 в 13:27

Обновлено: 30.03.2026 в 14:24

Санкт-Петербург, Моховая улица, 28

**52 900 000 ₹**

Санкт-Петербург, Моховая улица, 28

Округ

[СПБ, Центральный район](#)

Улица

[улица Моховая](#)

## Квартира

Количество комнат

6

Высота потолков

3.5 м

Жилая площадь

195.7 м<sup>2</sup>

Площадь кухни

14.6 м<sup>2</sup>

Общая площадь

313 м<sup>2</sup>

Этаж

4/5

## Детали объекта

Тип сделки

Продам

Раздел

[Квартиры](#)

Тип балкона

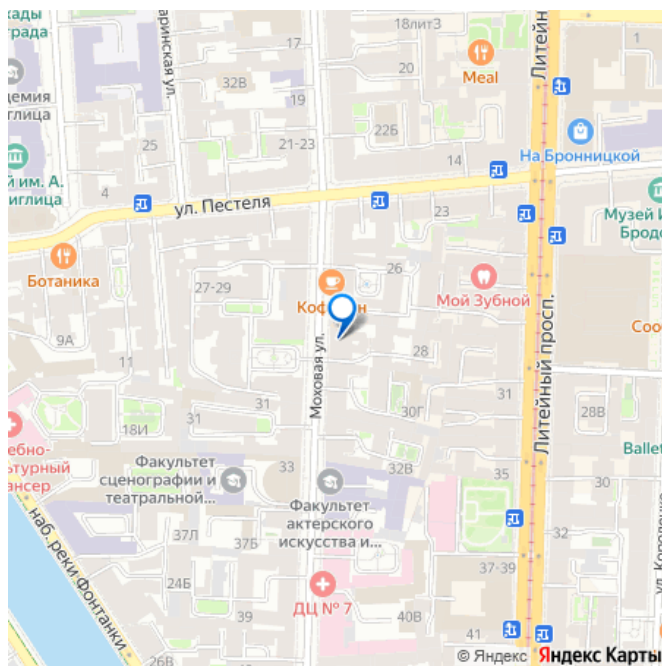
балкон

<https://spb.move.ru/objects/9292914310>

**Мир Квартир PREMIUM, Мир Квартир PREMIUM**

**79119512454**

для заметок



Тип санузла

совмещенный

Вид из окна

на улицу

Ремонт

косметический

Покупка в ипотеку

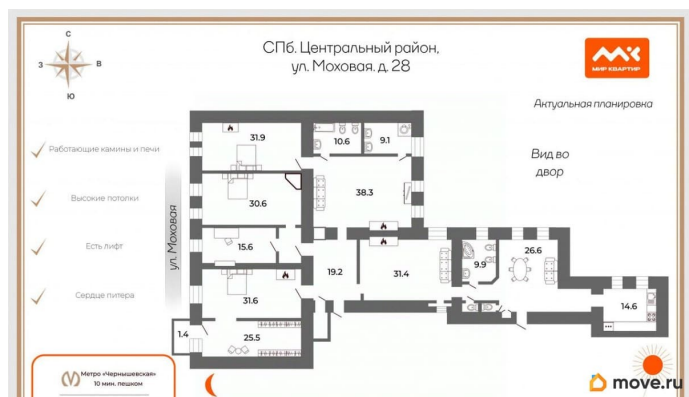
да

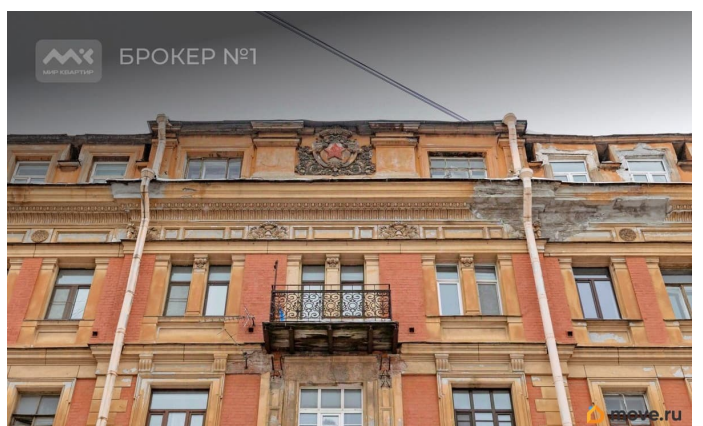
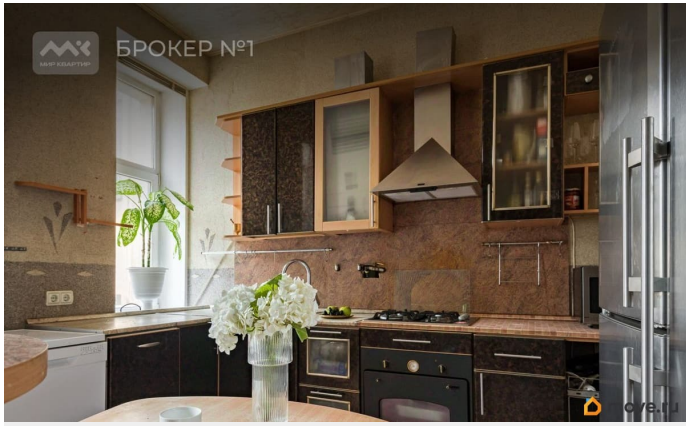
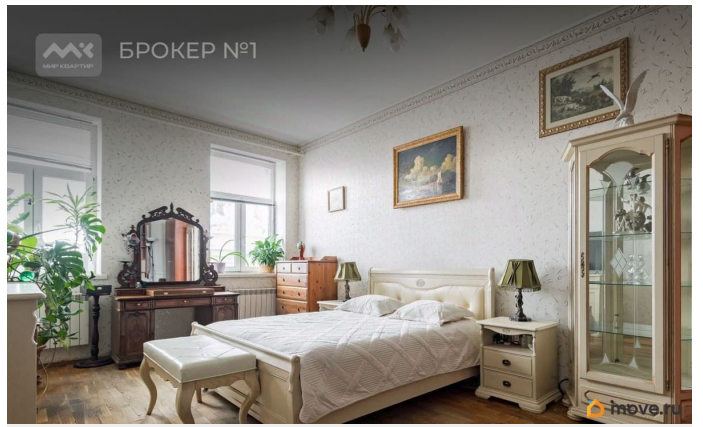
возможна ипотека, лифт

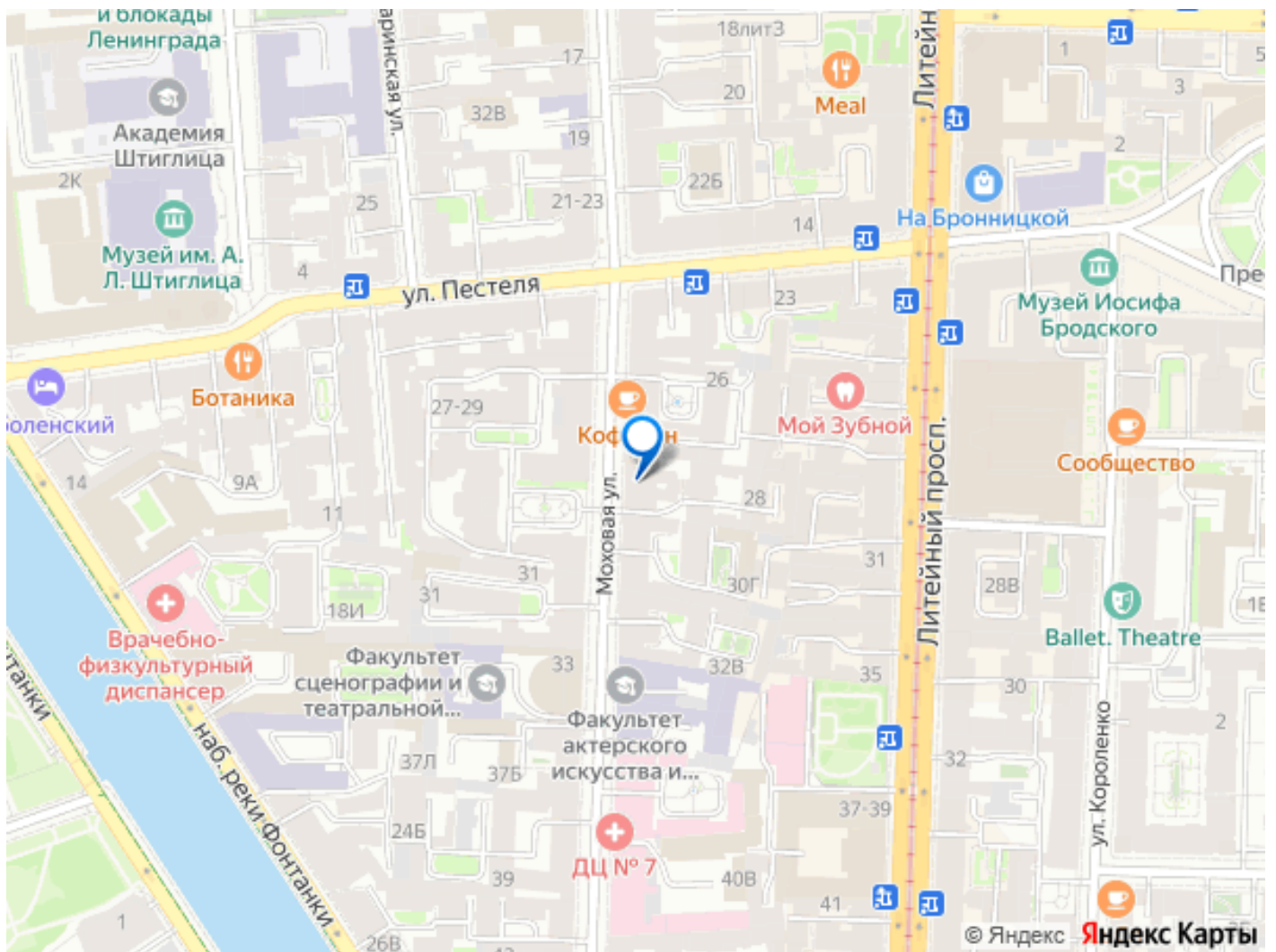
## Описание

Арт. 131445431 Откройте дверь в собственную историю Петербурга — представляем квартиру на Моховой, где каждый день будет напоминать о величии Северной столицы. Всего несколько минут пешком — и вы у набережной Фонтанки, в тенистых аллеях Летнего сада, у торжественного Марсова поля или в уютном Михайловском парке. Это центр достопримечательностей: здесь дыхание города ощущается особенно остро, а каждый закат — как картина из музейной коллекции. Квартира расположена на тихой улице напротив Института сценических искусств — идеальное сочетание городского ритма и спокойного уединения. В 10 минутах пешком — станции метро «Чернышевская», «Невский проспект» и «Маяковская»: всё самое важное всегда рядом. Внутри — пространство, достойное вдохновения: величественные потолки высотой 3,5 м создают ощущение простора; окна на три стороны света наполняют комнаты мягким светом в любое время суток; три действующих камина и две печи приглашают к зимним вечерам с книгой и чаем; два действующих кондиционера и

приточновытяжная вентиляция обеспечивают идеальный микроклимат круглый год; балкон с видом на сквер известного архитектора Бенуа — место для утреннего кофе и вечерних размышлений; два входа, широкая парадная лестница и пассажирский лифт подчёркивают статус и удобство; 4 санузла обеспечат комфорт для большой семьи или гостей; при желании пространство можно разделить на две независимые зоны — фактически две отдельные квартиры с собственным укладом и атмосферой. Всё готово к сделке: прямая продажа, полный пакет документов. Сделайте шаг навстречу жизни в сердце Петербурга — где история встречается с комфортом, а каждый день становится частью особого стиля жизни! Предлагаем ПРЕМИАЛЬНОЕ обслуживание для требовательных клиентов. Оперативно организуем просмотр, предоставим полную информацию по объекту. 20 лет работы с требовательными клиентами подготовили нас к решению ВАШИХ сложных задач. Будем рады знакомству! Ул. Рубинштейна, д.8.







Move.ru - вся недвижимость России