

Создано: 01.12.2025 в 19:09

Обновлено: 18.03.2026 в 22:04

Санкт-Петербург, Шпалерная улица, 26

85 000 000 ₺

Санкт-Петербург, Шпалерная улица, 26

Округ

[СПБ, Центральный район](#)

Улица

[улица Шпалерная](#)

Квартира

Количество комнат

6

Высота потолков

2.8 м

Жилая площадь

251 м²

Площадь кухни

30.3 м²

Общая площадь

344.7 м²

Этаж

2/9

Детали объекта

Тип сделки

Продам

Раздел

[Квартиры](#)

Тип балкона

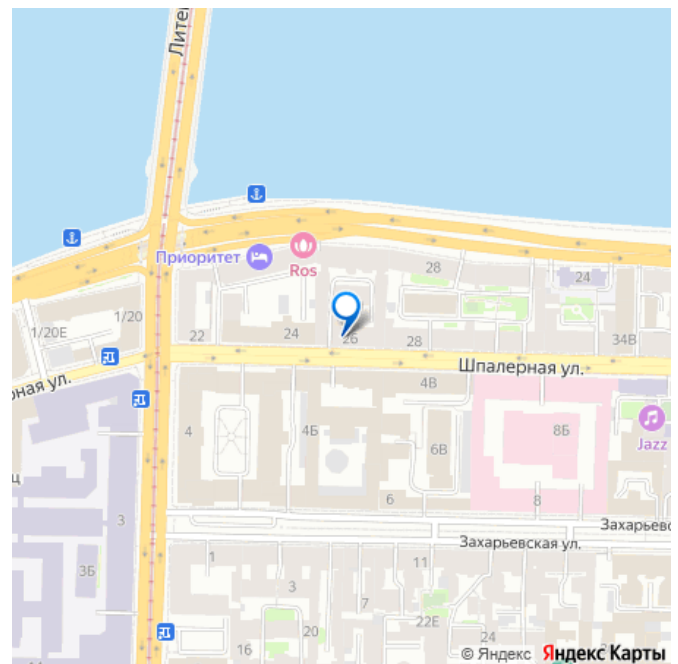
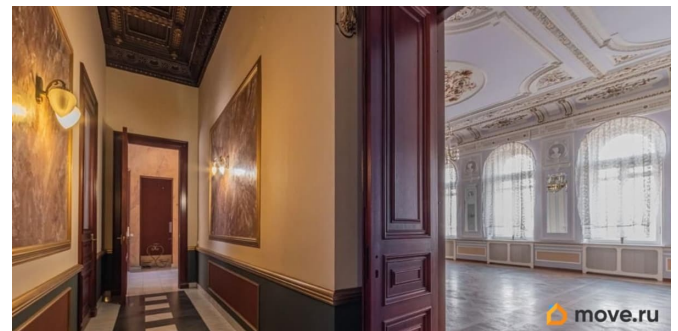
балкон

<https://spb.move.ru/objects/9287038354>

Леон-недвижимость, Леон-недвижимость

79230765990, 79230773067

для заметок



Тип санузла

совмещенный

Вид из окна

на улицу

Ремонт

дизайнерский

Квартира в новостройке

да

Покупка в ипотеку

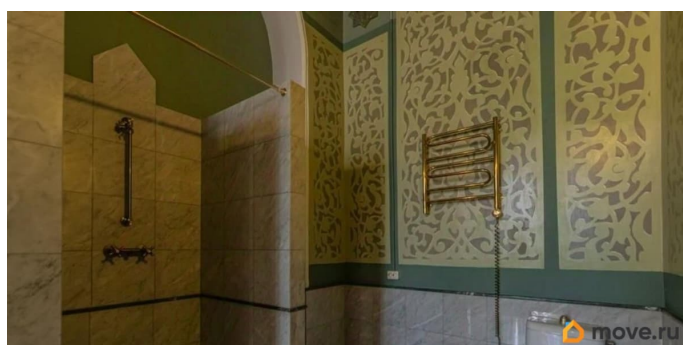
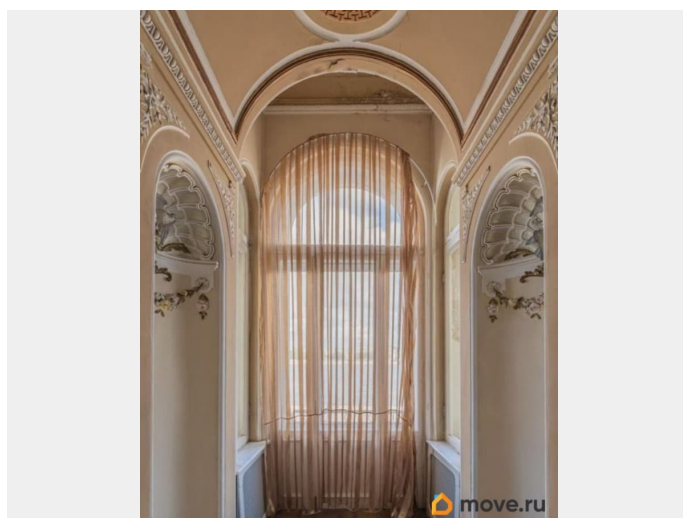
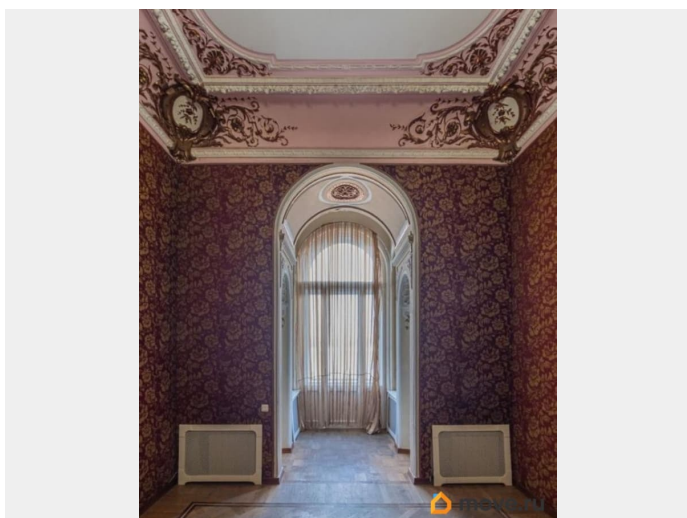
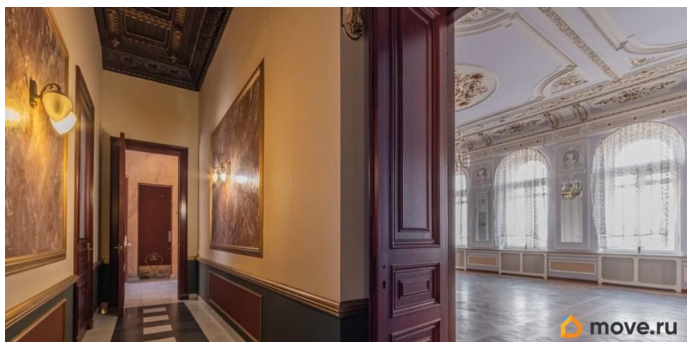
да

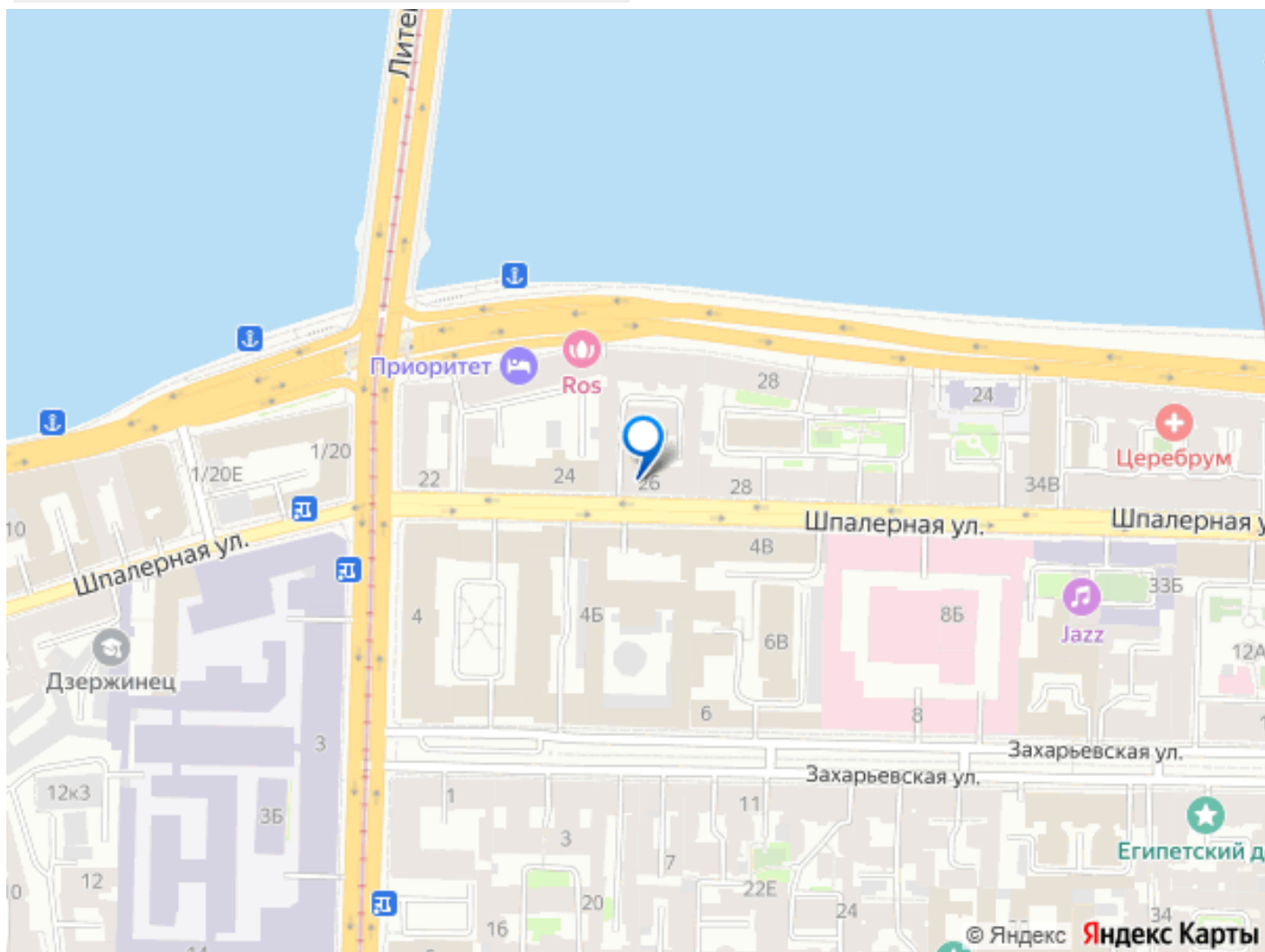
возможна ипотека, лифт, парковка

Описание

Продаётся уютная квартира с видом на Неву СанктПетербург, ул. Шпалерная, лит. А, д. 26, кв. 5 Представляем вашему вниманию светлую и комфортную квартиру в историческом центре СанктПетербурга — идеальное сочетание городской динамики и умиротворённого вида на великую Неву. Основные характеристики: Общая площадь: 344,7 м Расположение: Центральный район, ул. Шпалерная, д. 26, лит. А, кв. 5 Вид из окон: живописный панорамный вид на реку Неву. Преимущества локации: Исторический центр города — атмосфера старинного Петербурга в каждом камне. Пешая доступность до ключевых достопримечательностей: Таврический сад, Смольный собор, Летний сад. Развитая инфраструктура: магазины, кафе, рестораны, аптеки и сервисы — всё в шаговой доступности. Удобная транспортная развязка: близко к основным магистралям, станции метро в пределах 1520 минут пешком. О квартире: Уютная планировка, продуманная до мелочей. Большие окна,

наполняющие пространство естественным светом. Идеально подходит как для постоянного проживания, так и для сдачи в аренду (высокий спрос на жильё в центре). Почему стоит выбрать эту квартиру? Уникальный вид на Неву — каждое утро вы будете просыпаться с панорамой одной из самых красивых рек России. Престижный район с богатой историей и развитой городской средой.





Move.ru - вся недвижимость России