

🕒 Создано: 27.10.2025 в 13:17

🔄 Обновлено: 19.04.2026 в 14:31

Санкт-Петербург, улица Плесецкая, 19

449 000 ₽

Санкт-Петербург, улица Плесецкая, 19

Округ

[СПБ, Приморский район](#)

Улица

[улица Плесецкая](#)

Гараж

Общая площадь

13.25 м²

Детали объекта

Тип сделки

Продам

Раздел

[Гаражи](#)

Описание

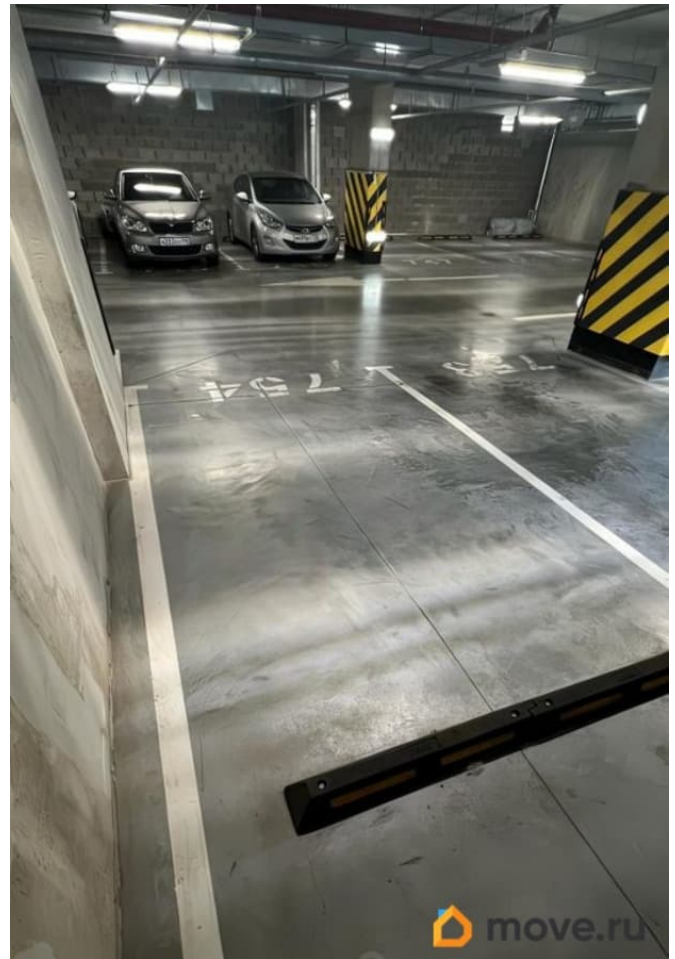
Продаю своё парковочное место в теплом паркинге ЖК Ultra City Плесецкая, 19 — рядом с выездом на пр. Королёва Цена: 490 000 ? — лучший оффер по комплексу Парковочное место 754 7 этаж — оптимально по доступности У стены — дополнительная защита и комфорт Есть удобное пространство под бокс для хранения шин и вещей В чём ключевые преимущества: • Тёплый, закрытый паркинг — зимой садитесь и уезжаете, без снега и прогрева • Расположено у стены — минимальный риск царапин от соседних авто • Можно

<https://spb.move.ru/objects/9290048536>

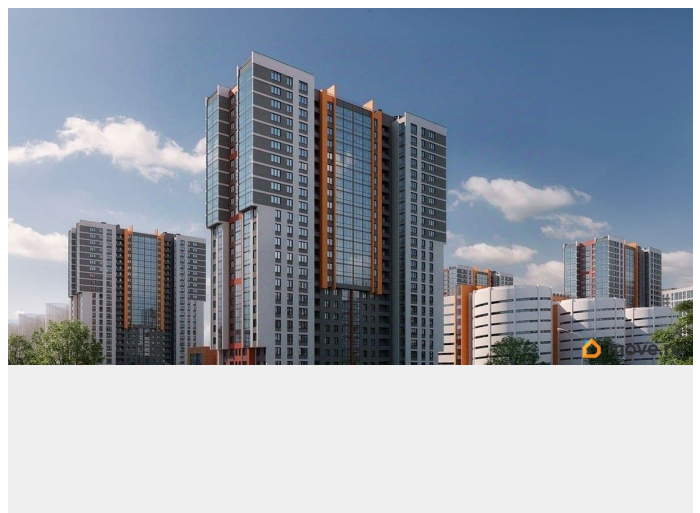
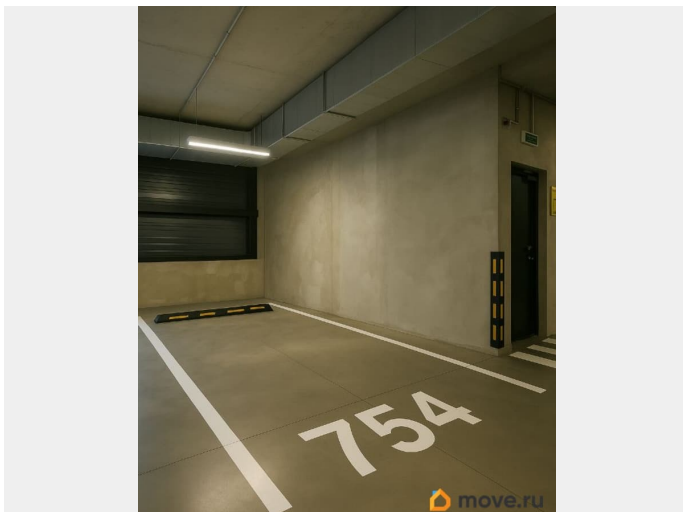
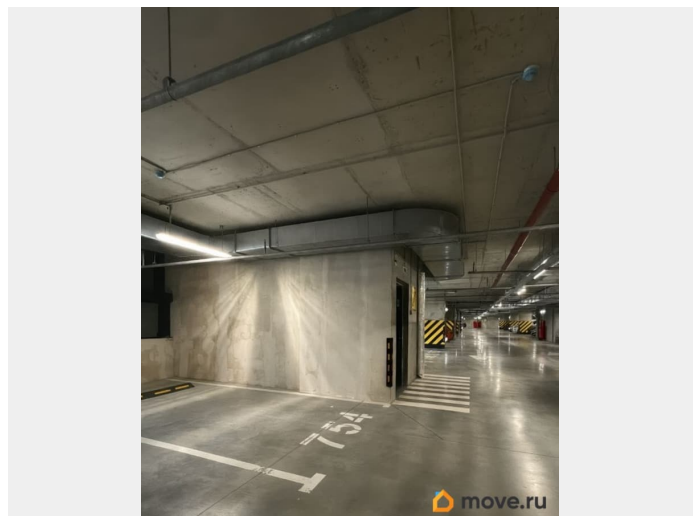
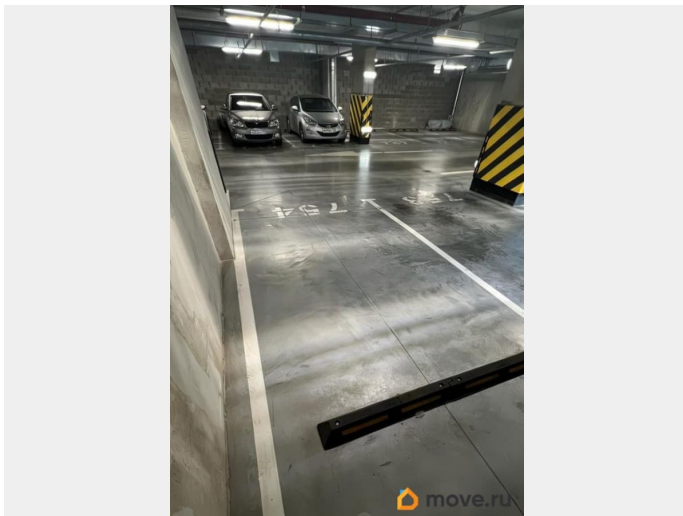
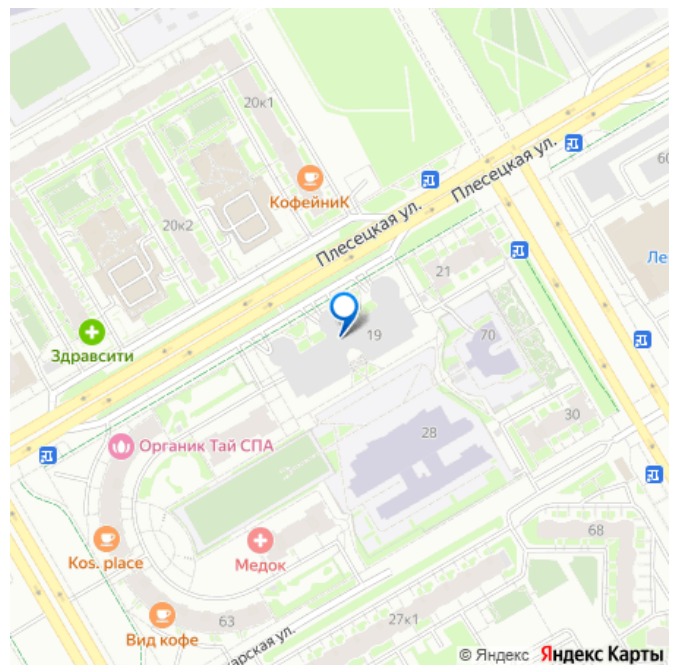
Собственник

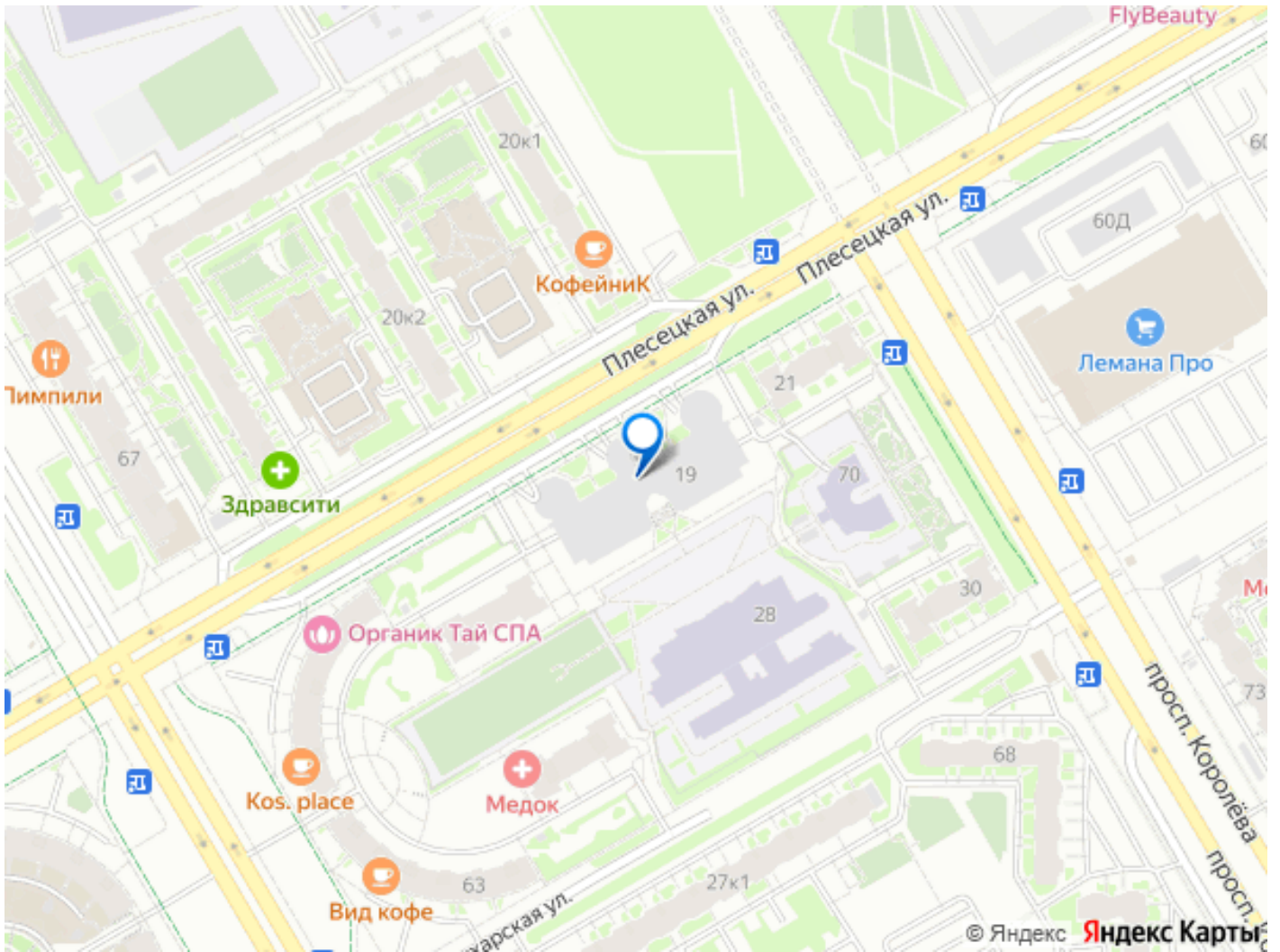
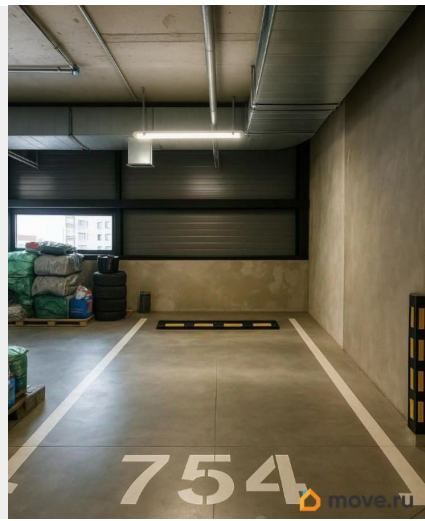
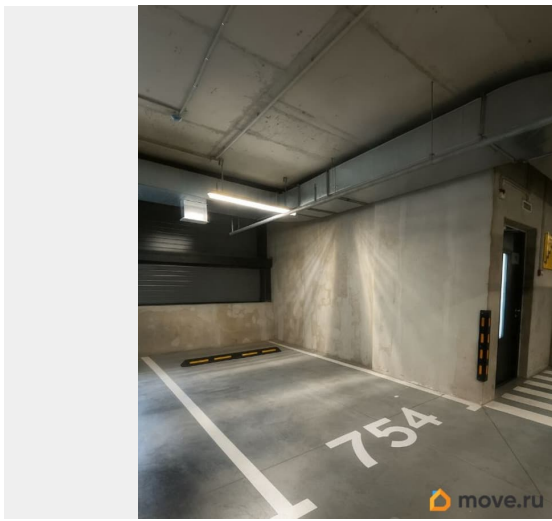
**79811467152,7981786
0497**

для заметок



установить роллетный шкаф, держать сезонную резину, инструменты и др. • Рядом с лифтом — быстро и удобно добираться домой • Постоянная видеонаблюдение и охрана 24/7 • Удобный въезд-выезд по брелку — без пробок внутри • Отлично подходит даже для кроссоверов и крупных авто Многоуровневый паркинг — безопаснее двора: • Машина всегда под контролем • Никаких залазов детей и велосипедов • Нет риска упавших веток/снега/реагентов Идеальный вариант для жителей Ultra City и Чистое небо или тех, кто планирует покупку в районе! Парковочные места здесь востребованы — свободных почти нет. Цена привлекательная и ниже рынка — для быстрой продажи. Пишите/звоните — всё расскажу и оперативно покажу!





Move.ru - вся недвижимость России