

Собственник

**79811743670**

**Санкт-Петербург, шоссе Суздальское,  
26к1**

**850 000 ₽**

Санкт-Петербург, шоссе Суздальское, 26к1

Округ

[СПБ, Приморский район](#)

## Гараж

Общая площадь

13.3 м<sup>2</sup>

## Детали объекта

Тип сделки

Продам

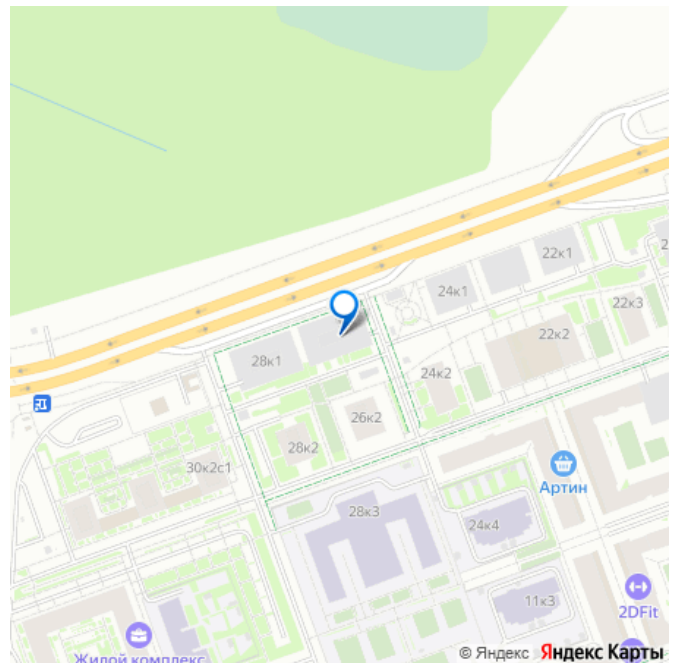
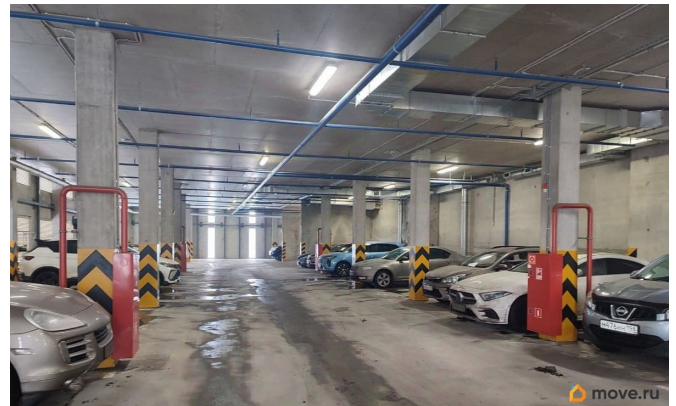
Раздел

[Гаражи](#)

## Описание

Предлагается к приобретению в собственность с кадастровым номером машиноместо в многоуровневом паркинге Новоорловский на территории ЖК «Новоорловский» от финского застройщика «ЮИТ» (YIT). Паркинг располагается между ЖК Новоорловский и ЖК Орловский парк. Большой спрос на аренду в данной локации с удобными подъездами и отличное вложение средств. В отличие от соседних паркингов, этот имеет капитальные стены, без снега и льда зимой. Круглый год в паркинге поддерживается комфортная температура. Удобный быстрый заезд и выезд из паркинга

для заметок



сразу на Суздальское шоссе. Ворота открываются дистанционно с брелка, вход тоже по брелку. В паркинге круглосуточная охрана и видеонаблюдение. Особенности: - Паркинг застекленный; - Удобный лифт; - Заезд сразу с Суздальского шоссе из кармана обоих ЖК, без заезда на территорию; - Место площадью 13,3 м2 располагается на 6,5 этаже; - Удобный ЗАЕЗД (в два приема); - Удобный ВЫЕЗД (спуск находится прямо перед парковочным местом по ходу движения); - Со стороны пассажира стена с электрической розеткой. - Сзади есть возможность разместить стеллажи под комплект резины и прочих вещей. !!!!Торг!!!! при просмотре лично с владельцем.

