

🕒 Создано: 23.11.2022 в 14:30

Обновлено: 27.12.2025 в 22:57

<https://spb.move.ru/objects/9290140880>

Собственник

79819216758

**Санкт-Петербург, шоссе Суздальское,
26к1**

1 550 000 ₽

Санкт-Петербург, шоссе Суздальское, 26к1

Округ

[СПб, Приморский район](#)

Гараж

Общая площадь

13.3 м²

Детали объекта

Тип сделки

Продам

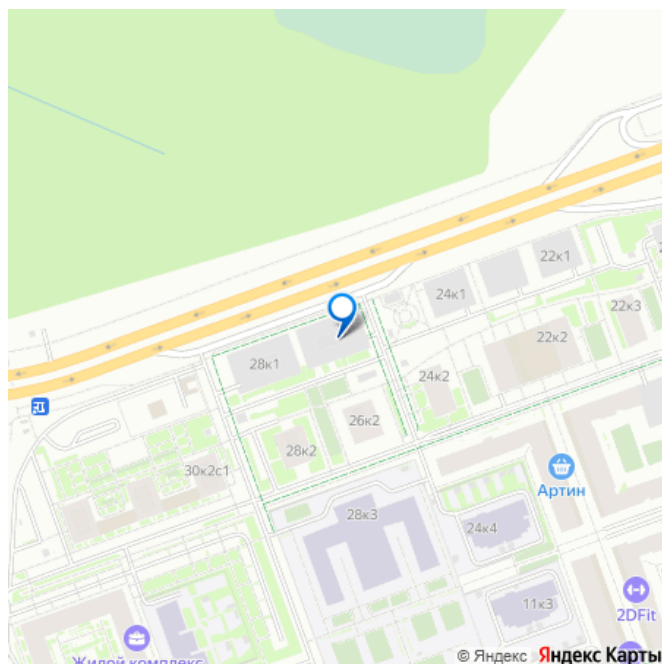
Раздел

[Гаражи](#)

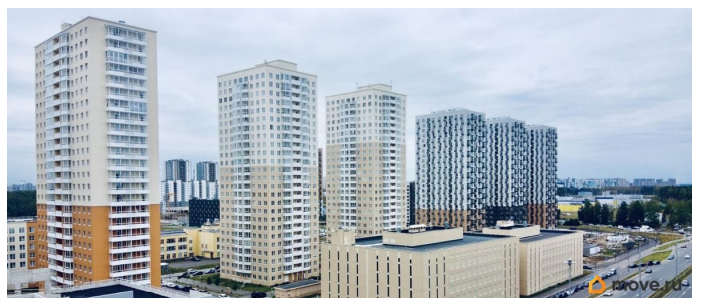
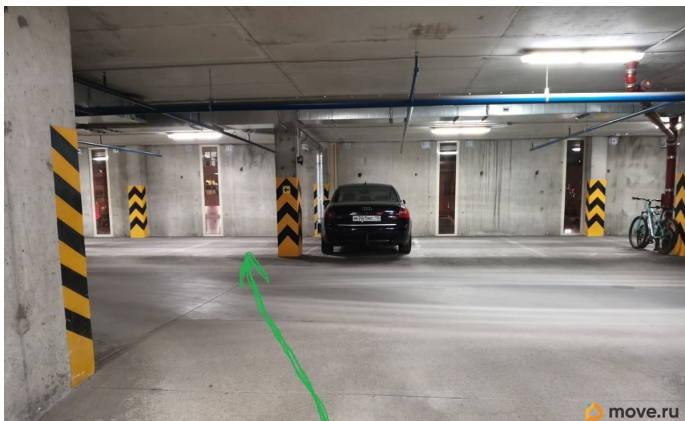
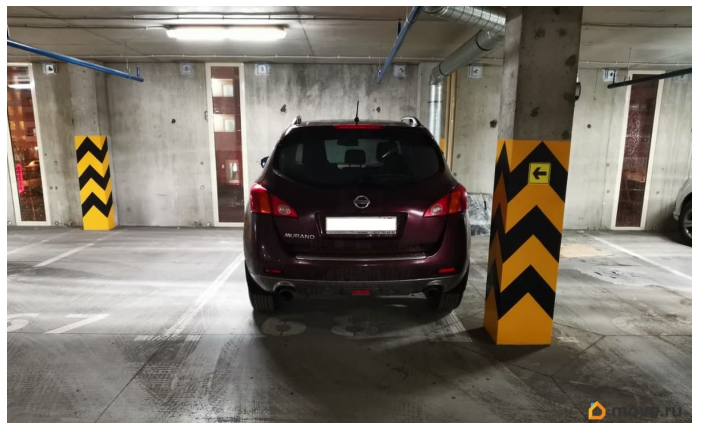
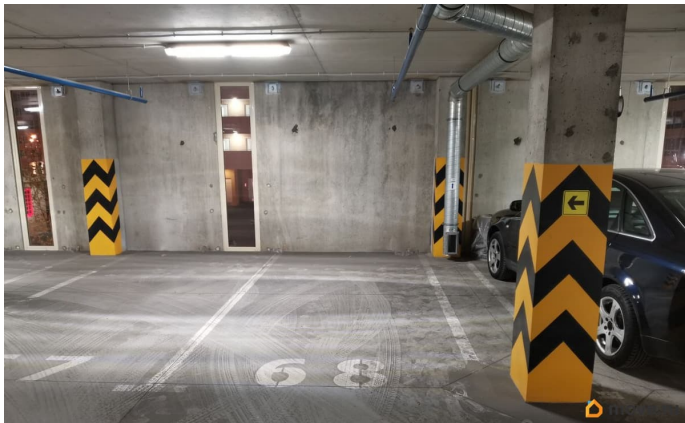
Описание

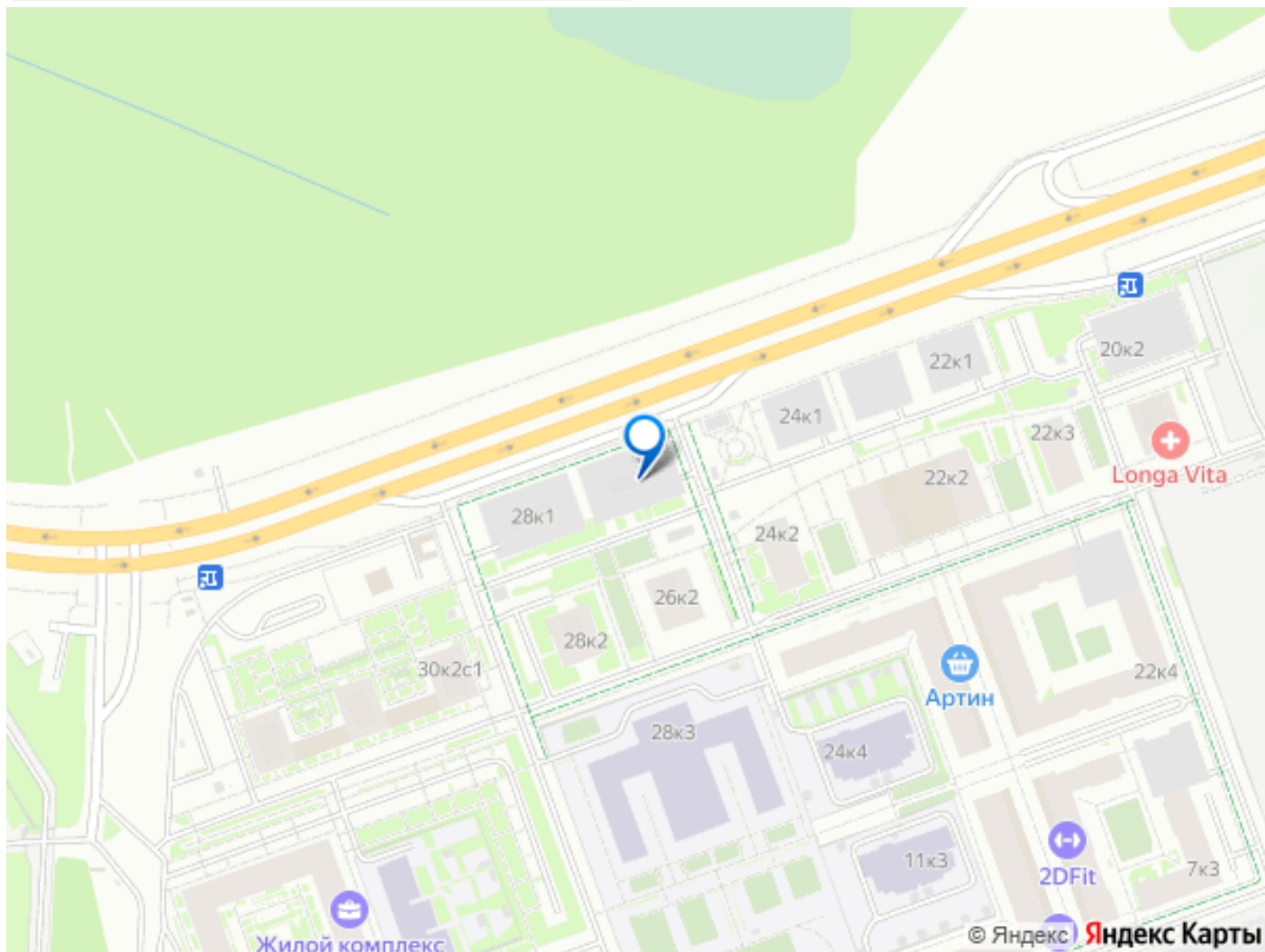
Продаётся комфортное машиноместо в действующем паркинге в ЖК Новоорловский от финского застройщика ЮИТ (YIT). Собственность в Росреестре на конкретное место. Место на 2 этаже, не нужно тратить время на подъемы! (1 этаж - только въезд в паркинг и магазины). Удобное расположение места напротив пандуса - можно сразу легко въехать даже на крупном автомобиле (без дополнительных движений и разворотов). Место расположено у колонны, т.е. рядом есть доп. пространство для открытия дверей. Также можно хранить резину, велосипеды. В отличие от соседних паркингов, этот имеет

для заметок



нормальные капитальные стены, никакого снега и льда зимой нет. Круглый год в паркинге поддерживается комфортная температура. Есть лифт, останавливается прямо на этаже (не нужно дополнительно куда-то подниматься). Удобный быстрый заезд и выезд из паркинга сразу на Суздальское шоссе. Ворота открываются дистанционно с брелка, вход тоже по брелку. В паркинге круглосуточная охрана и видеонаблюдение. Имеется постоянный долгосрочный арендатор, можно и дальше сдавать в аренду по высокой цене. Паркинг также будет интересен для жителей ЖК «Орловский парк», ЖК «Friends» и ЖК «Ойкумена»/«OKLA».





Move.ru - вся недвижимость России