

🕒 Создано: 04.02.2026 в 11:21

Обновлено: 04.02.2026 в 12:12

<https://spb.move.ru/objects/9290046705>

**Собственник**

**79811306248**

**Санкт-Петербург, 26-я Васильевского  
острова линия, 7**

**7 200 000 ₽**

Санкт-Петербург, 26-я Васильевского острова линия, 7

Округ

[СПБ, Василеостровский район](#)

## Гараж

Общая площадь

27 м<sup>2</sup>

## Детали объекта

Тип сделки

Продам

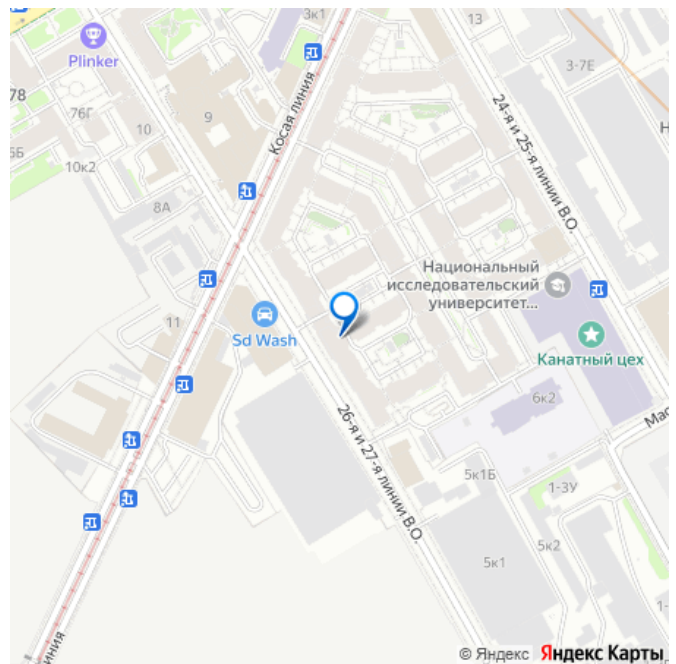
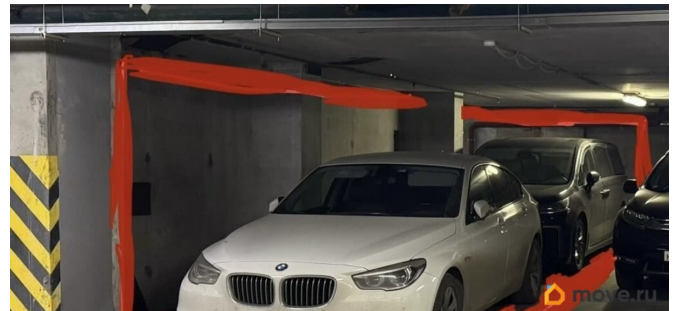
Раздел

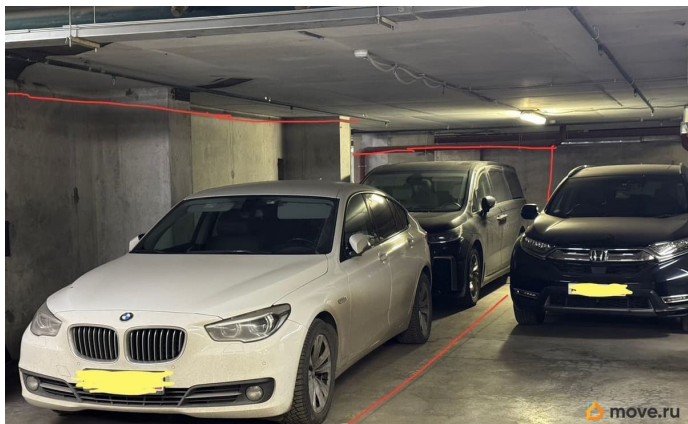
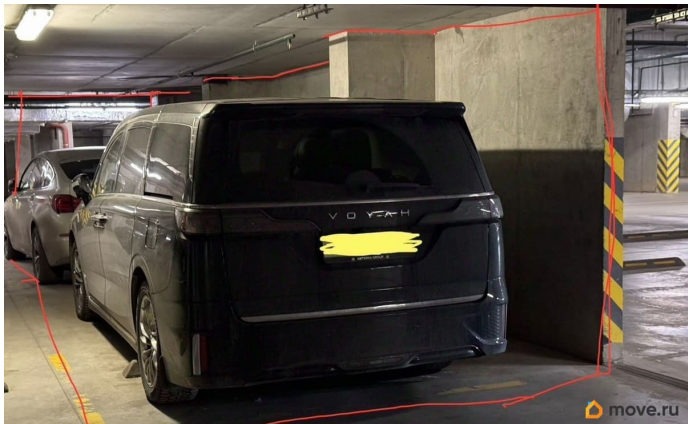
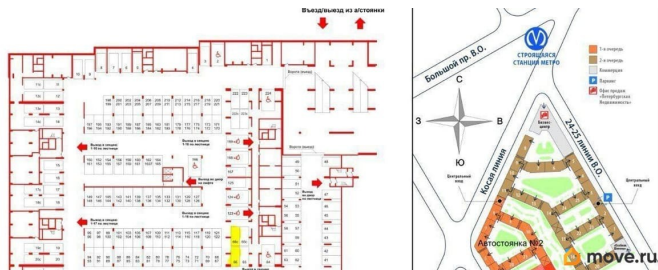
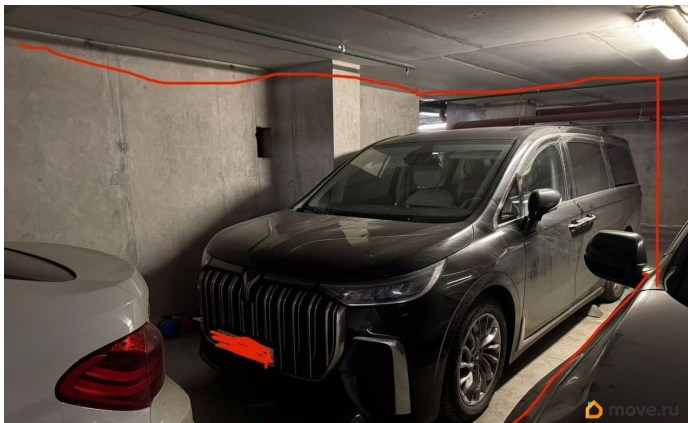
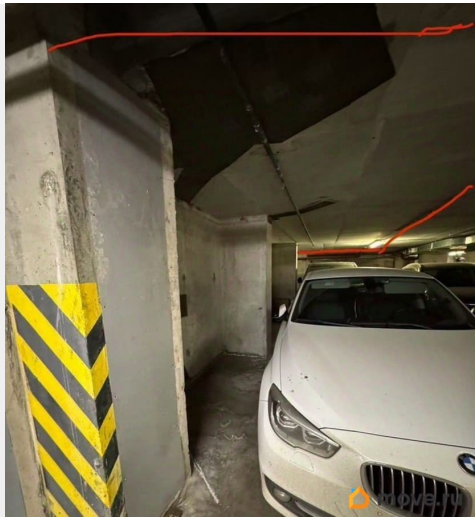
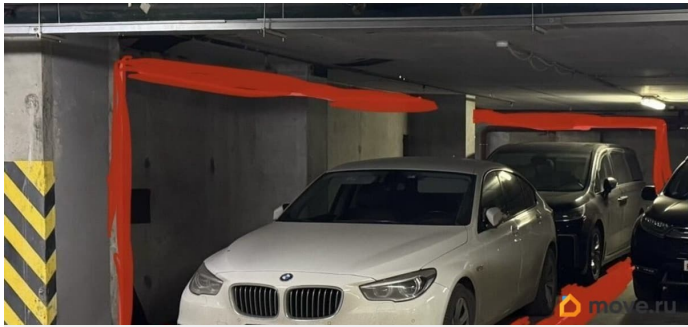
[Гаражи](#)

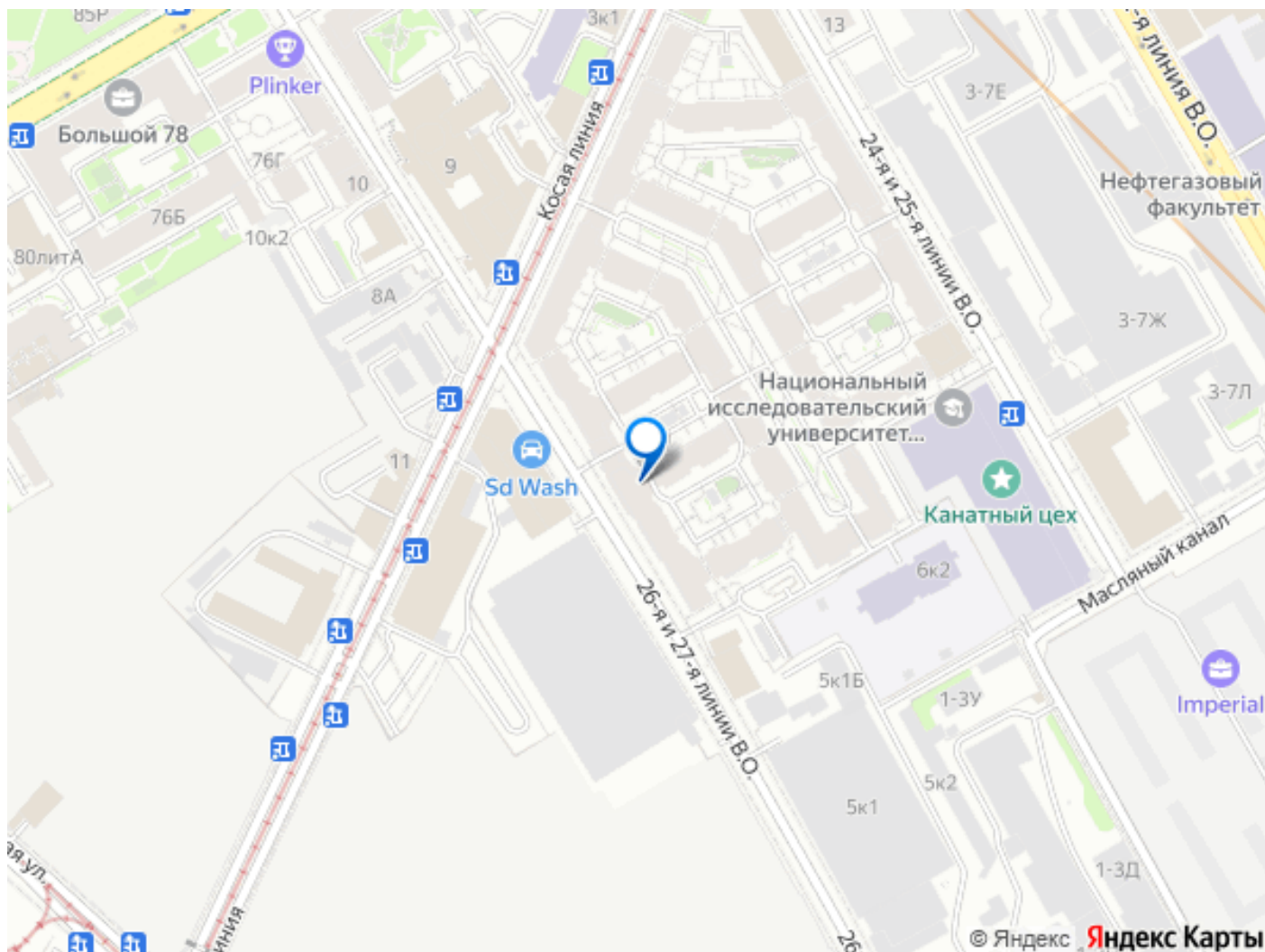
## Описание

Семейное парковочное место на 2 автомобиля, 27,3м2. Два Круака легко входят. Собственность. По факту места больше за счет пространства между колоннами и проходов к лифтам. Выходы к лифтам во двор и лифтам парадных 12, 13, 19 в пяти шагах от паркинга.

для заметок







Move.ru - вся недвижимость России