

Создано: 17.12.2025 в 19:16

Обновлено: 14.02.2026 в 12:11

Санкт-Петербург

5 000 000 ₽

Санкт-Петербург

Округ

[СПБ, Выборгский район](#)

Гараж

Общая площадь

30.9 м²

Детали объекта

Тип сделки

Продам

Раздел

[Гаражи](#)

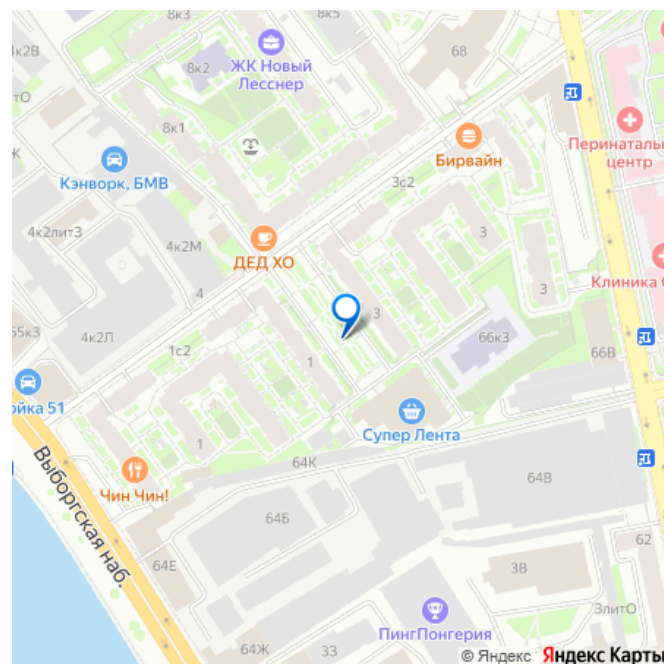
Описание

Продается машиноместо id 766211 в ЖК Притяжение площадью 30.9 м² и ценой 5000000 руб. Жилой комплекс бизнес-класса «Притяжение» - новый знаковый проект на Выборгской стороне. Он возводится вдоль улицы Александра Матросова, между Выборгской набережной и Большим Сампсониевским проспектом. Он станет воплощением стиля и технического совершенства во всем. Местоположение Все преимущества, которые только может подарить город, доступны в любое мгновение благодаря уникальному местоположению жилого комплекса. Расстояние до важных отметок в городе теперь измеряются

<https://spb.move.ru/objects/9290046759>

Петербургская Недвижимость,
Петербургская Недвижимость
79811490546

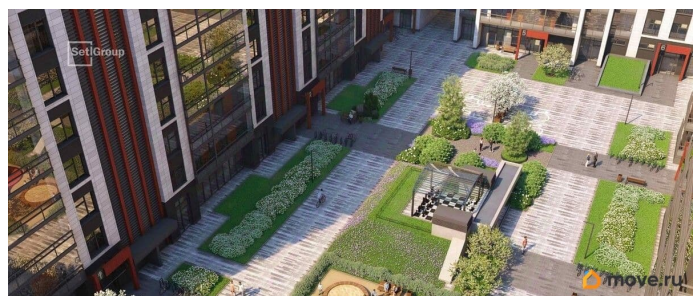
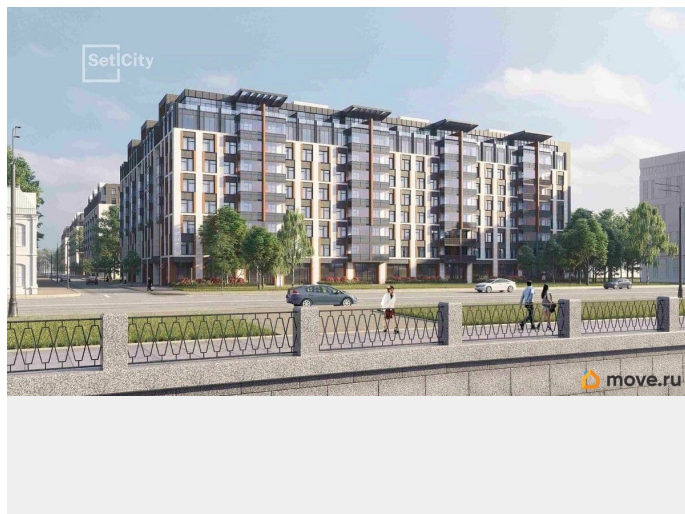
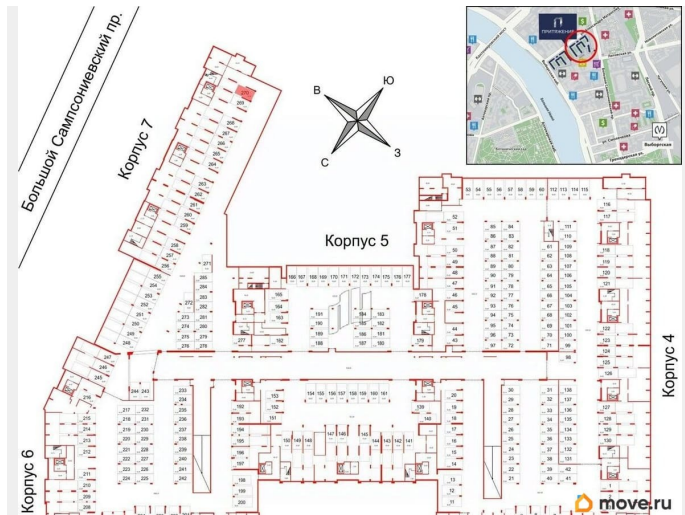
для заметок

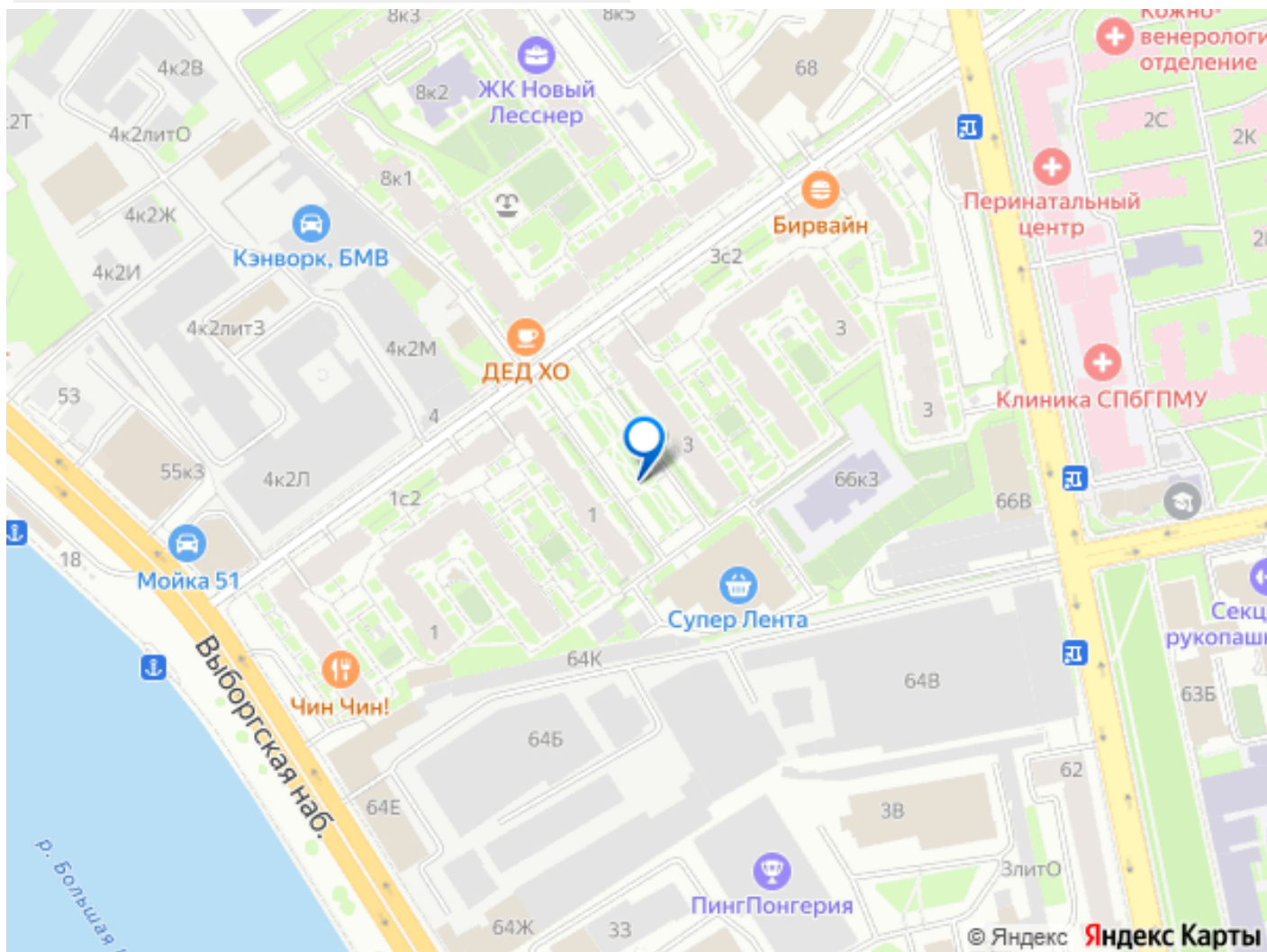


несколькими минутами: до метро «Лесная» всего 11 минут ходьбы, около 6 минут езды до ЗСД, а до центра города - около 10 минут. До Ботанического сада - 5 минут на автомобиле, как и до ЦПКиО на Елагином острове. Архитектура в облике жилого комплекса «Притяжение на Выборгской» объединились классические традиции и современная архитектура. В составе проекта будет построено семь корпусов по 9 этажей, которые расположатся зеркально относительно друг друга. Спокойные цвета, отделка натуральными материалами, эффектная вечерняя подсветка подчеркнут высокий статус. На территории жилого комплекса создана гармоничная и уютная атмосфера благодаря решениям в области безопасности и продуманному ландшафтному дизайну. Архитектурные решения повлияли и на уникальные квартиры проекта: вдоль улицы Александра Матросова расположатся квартиры с эркерами, на верхних этажах с панорамными окнами и террасами. Высокая безопасность. Доступ на территорию осуществляется через одну из трех центральных входных групп: две расположены с улицы Александра Матросова, одна - со стороны Большого Сампсониевского проспекта. Каждая входная группа отличается элегантным стилем: здесь предусмотрены зона reception, круглосуточная охрана, лобби для отдыха или встречи гостей. Дополнительно вход в каждую парадную будет оборудован защищенным от непогоды тамбуром с видеодомофоном. Дворы будут полностью свободны от машин и недоступны посторонним. Для автомобилей предусмотрены многофункциональные подземные паркинги. Здесь расположатся детские и спортивные площадки,

всепогодные площадки с навесами для отдыха и игры в настольный теннис. В центре жилого комплекса запланирована пешеходная аллея, а на первых этажах вдоль улицы Александра Матросова откроются объекты премиальной инфраструктуры.

Корпус сдан





Move.ru - вся недвижимость России