

Санкт-Петербург

850 000 ₽

Санкт-Петербург

Округ

[СПБ, Центральный район](#)

Готовый бизнес

Общая площадь

10 м²

Детали объекта

Тип сделки

Продам

Раздел

[Коммерческая недвижимость](#)

Описание

Кофейня расположена в самом центре Санкт-Петербурга, в шаговой доступности от станции метро «Сенная площадь».

Помещение площадью 10 м² оснащено всем необходимым оборудованием: кофемашиной, холодильной витриной, кассовым оборудованием и системой вентиляции.

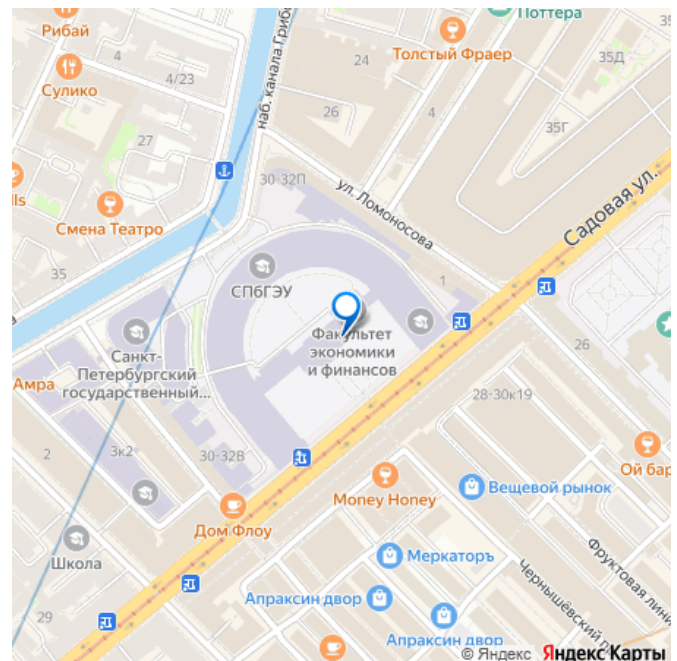
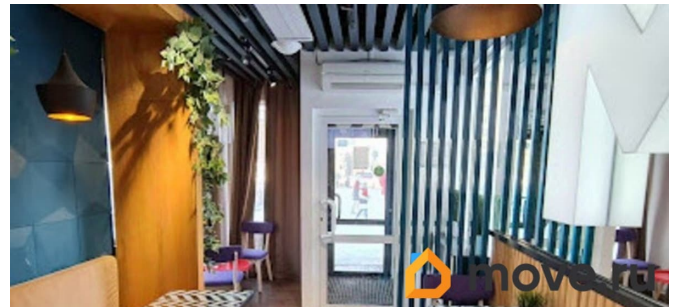
Бизнес работает под известной франшизой, что обеспечивает стабильный поток клиентов и узнаваемость. Одним из ключевых преимуществ является удачное

расположение кофейни рядом с салоном связи, что значительно увеличивает трафик.

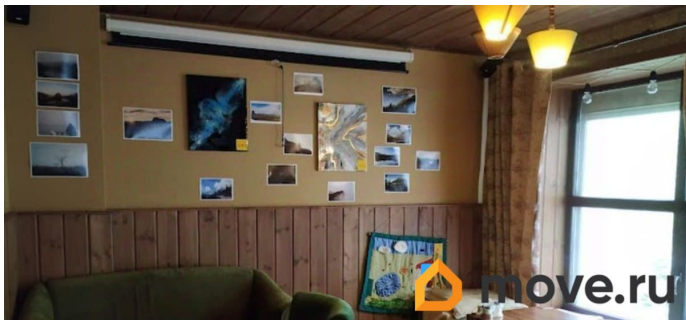
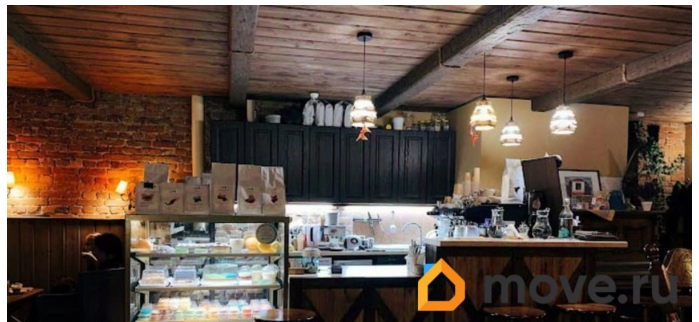
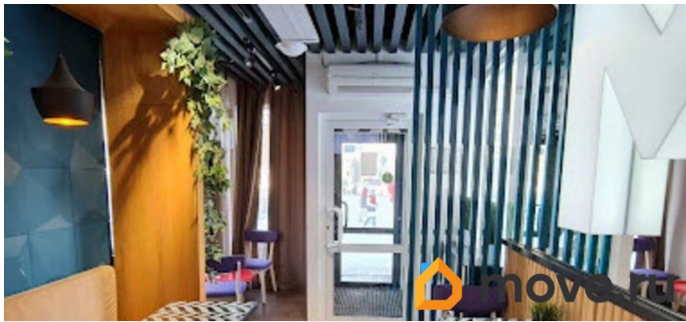
Витринные окна привлекают внимание

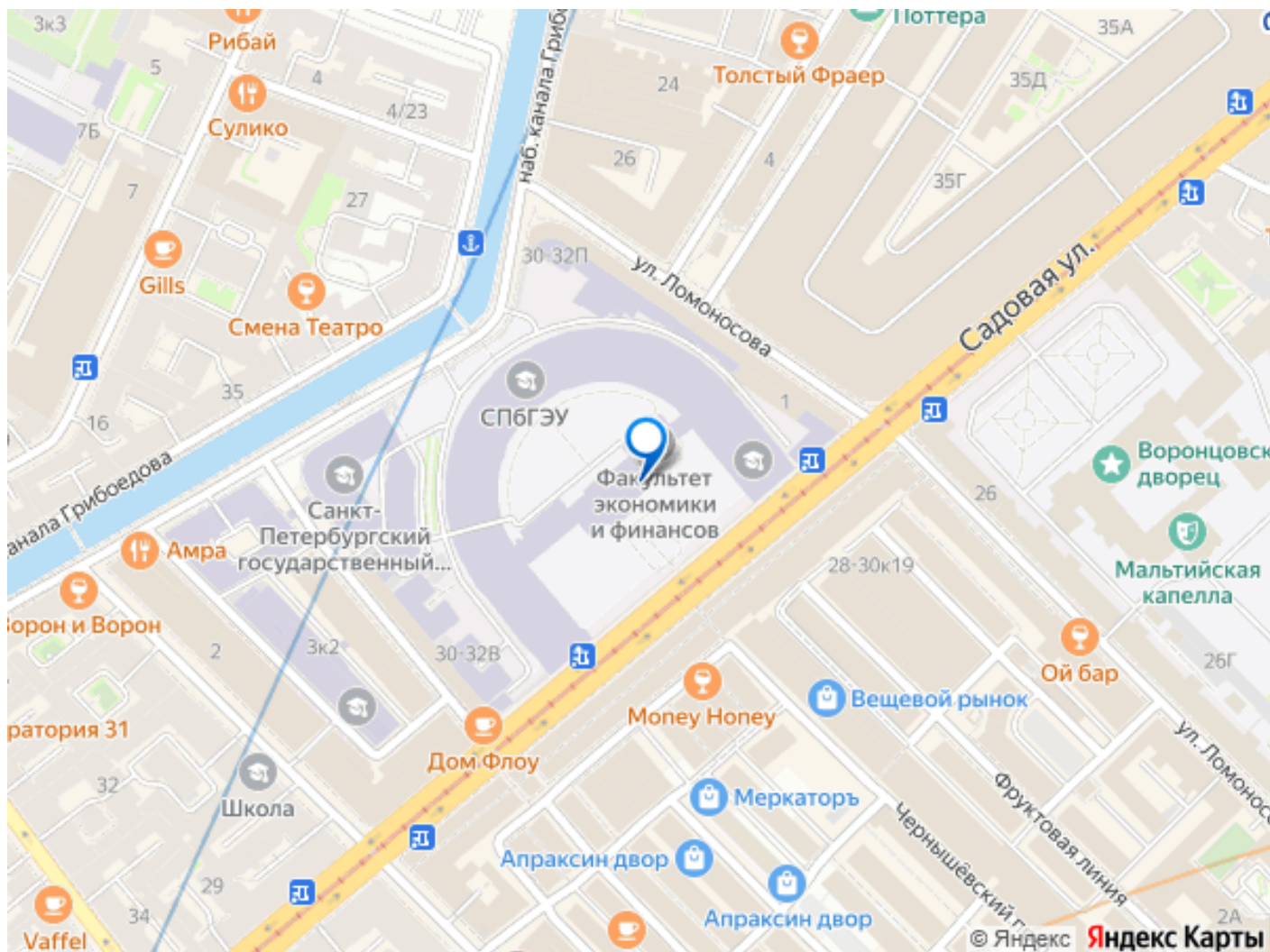
прохожих, а свежая выпечка и десерты

для заметок



быстро раскупаются, минимизируя списания. Бизнес уже имеет высокий рейтинг на картах «2ГИС» с живыми отзывами, что подтверждает его популярность. Готовый бизнес с налаженными процессами, укомплектованным персоналом и стабильной выручкой около 350000 рублей в месяц. Прибыль составляет примерно 20%. Покупка такой кофейни — это возможность войти в успешный бизнес с минимальными рисками и начать получать доход с первого дня. За более подробной информацией обращайтесь к бизнес-брокеру проекта ID: 1240059





Move.ru - вся недвижимость России