

🕒 Создано: 07.04.2026 в 13:17

🔄 Обновлено: 07.04.2026 в 13:23

Санкт-Петербург, 8-я Васильевского острова линия, 37

1 900 000 ₽

Санкт-Петербург, 8-я Васильевского острова линия, 37

Округ

[СПБ, Василеостровский район](#)

Готовый бизнес

Общая площадь

190 м²

Детали объекта

Тип сделки

Продам

Раздел

[Коммерческая недвижимость](#)

Описание

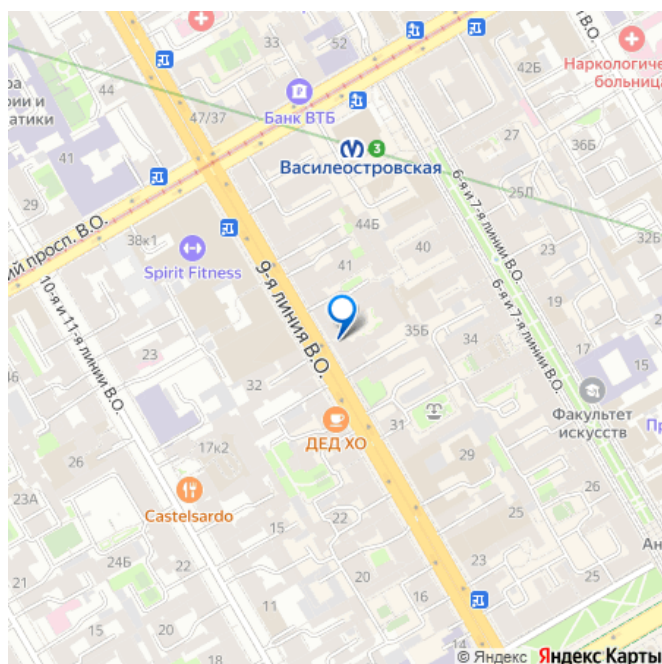
Предлагается к продаже современный салон красоты с широким спектром услуг, расположенный в зоне активного пешеходного трафика (5 мин от м. Василеостровская), рядом ЖК, торговые центры. Общая площадь - 190 м2, включает современный, свежий ремонт и полностью оборудованное рабочее пространство, плюс стабильную клиентскую базу. Отличная возможность для развития и увеличения оборота. Основные характеристики: Площадь: 190 м2 Аренда: 270000 ?/мес, лояльный арендодатель. Объект и оборудование: Полностью оснащённое

<https://spb.move.ru/objects/9293383377>

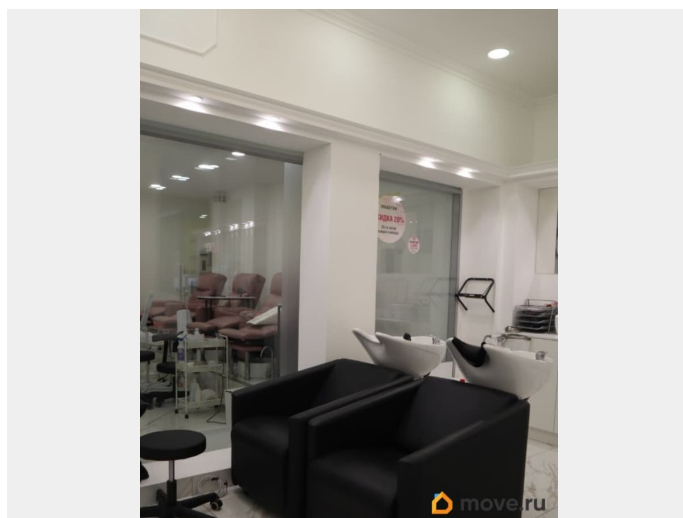
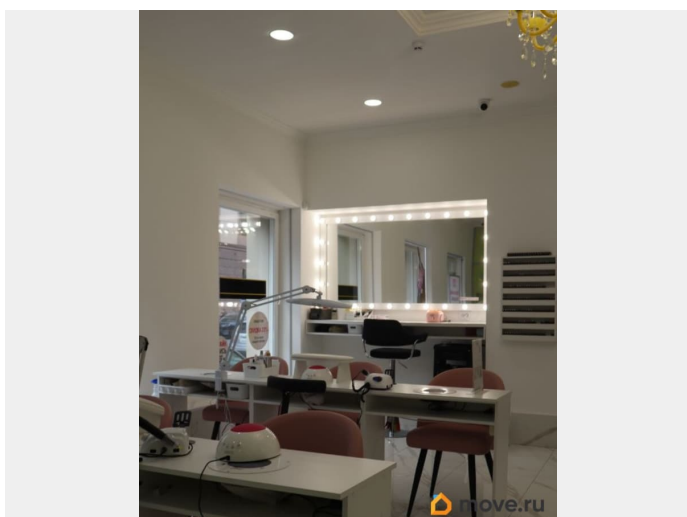
Собственник

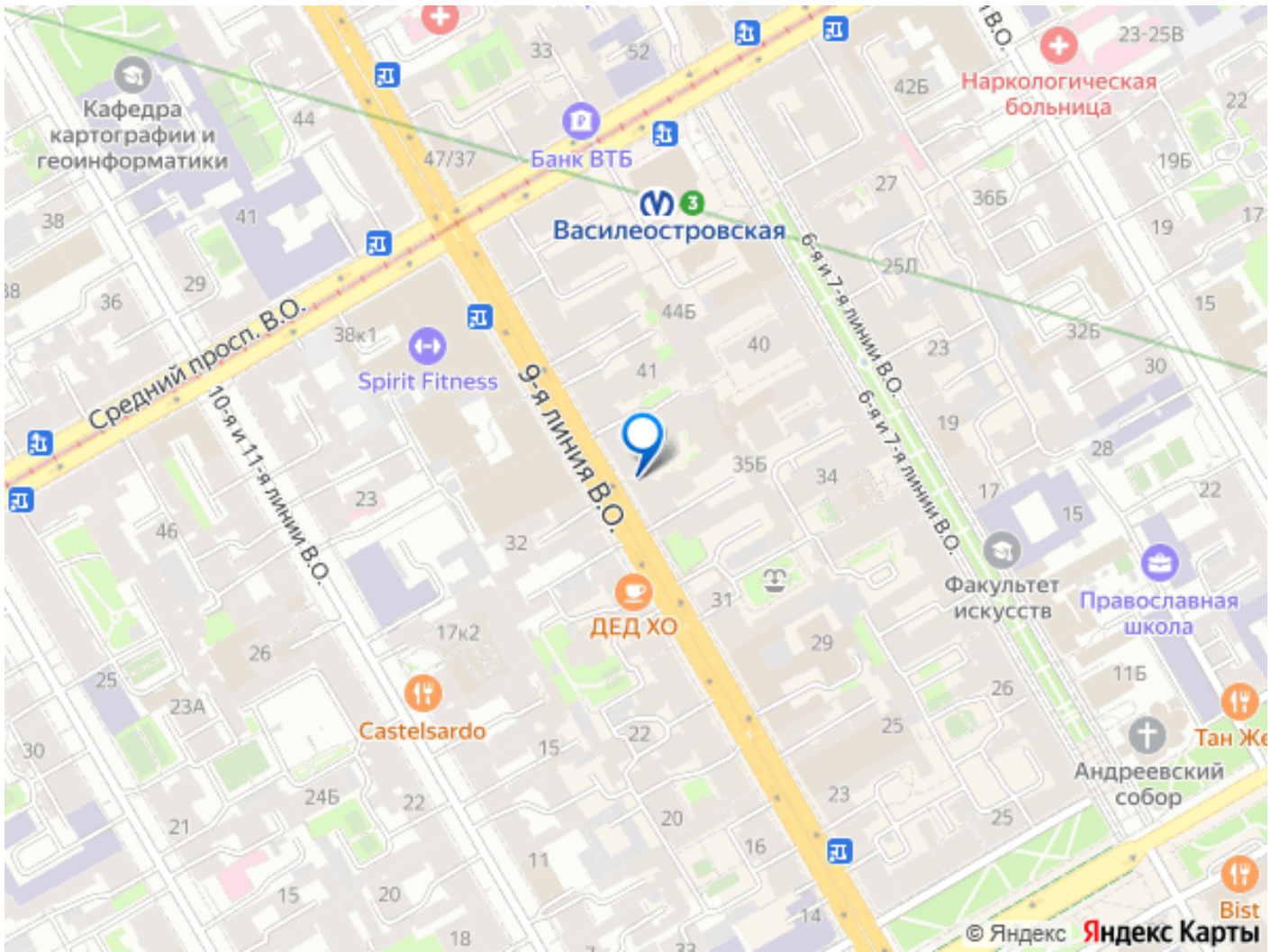
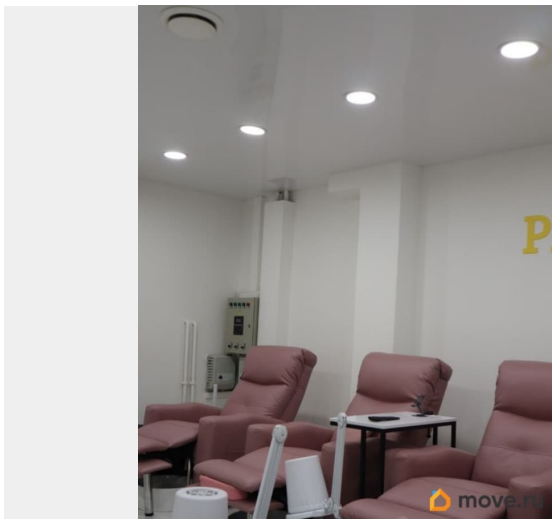
79117421153

для заметок



рабочее место администратора - ПК, принтер, телефон, мебель. Зона ресепшн с уютными креслами, журнальными столиком. Зона парикмахерской (две рабочие зоны, мойка, лаборатория мастера). Зона маникюра и педикюра (столы кол-во - 12) Отдельная комната с бытовой техникой: холодильник, микроволновка и кухонная мебель. Зона для сотрудников. Кабинет, который можно использовать под косметологию или массаж. Команда и услуги: 2 администратора. Мастера: парикмахеры- стилисты, визажист-бровист, специалисты по маникюру и педикюру Финансовые показатели (сентябрь - октябрь): - Выручка: сентябрь - 962.200?; октябрь - 977.400?. — Прибыль: сентябрь - 129.000 ?; октябрь — 137.570? Прогнозы и планы: В предстоящий сезон ожидается увеличение оборота в 2 раза благодаря сезонному спросу. В декабре 2026 прогнозируемый оборот - 1,6- 1,8млн ?. Рентабельность - около 20% к концу года. Объект полностью запущен и готов к дальнейшему развитию, с возможностью быстрого увеличения дохода.





Move.ru - вся недвижимость России