

🕒 Создано: 03.04.2025 в 20:11

Обновлено: 10.02.2026 в 13:11

Санкт-Петербург, улица Покрышева, 2/40

99 999 888 ₽

Санкт-Петербург, улица Покрышева, 2/40

Округ

[СПБ, Приморский район](#)

Улица

[улица Покрышева](#)

Готовый бизнес

Общая площадь

200.7 м²

Детали объекта

Тип сделки

Продам

Раздел

[Коммерческая недвижимость](#)

Описание

Предлагаем уникальную возможность стать владельцем успешного и перспективного бизнеса в медицинской сфере — действующей стоматологической клиники, расположенной в сердце Приморского района Санкт-Петербурга! Клиника занимает удобное помещение площадью 200 м² на первой линии жилого комплекса всего в 200 метрах от живописной Большой Невки и в шаговой доступности от Елагина острова — идеальное место для привлечения новых пациентов. Помещение, в котором располагается клиника находится в

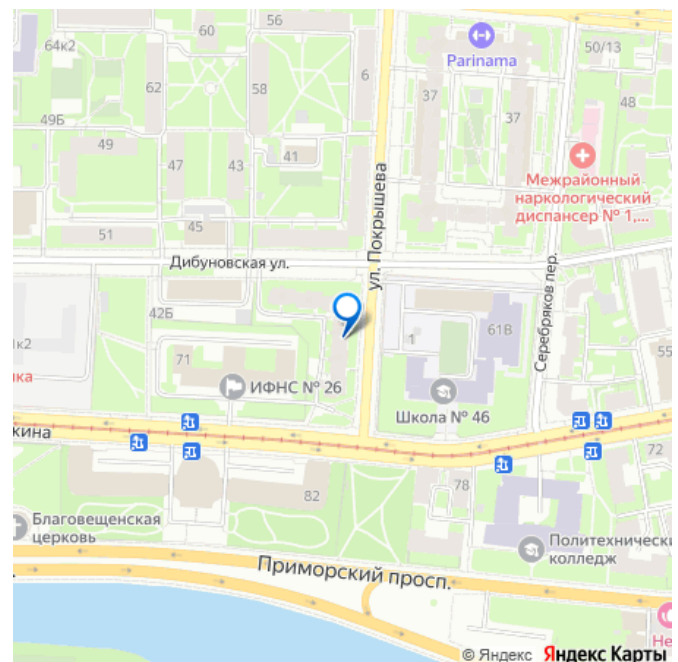
<https://spb.move.ru/objects/9284032296>

Александр Вячеславович Выдрин,

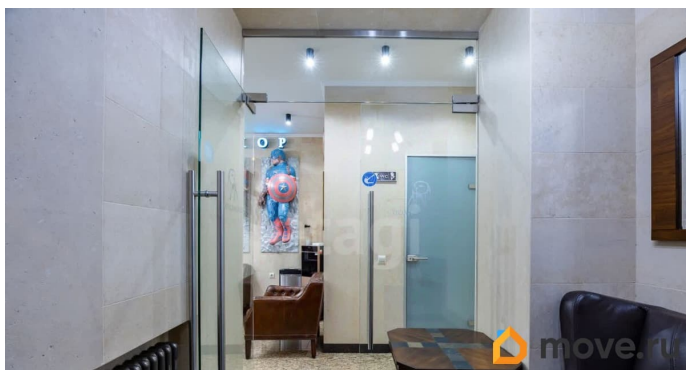
Этажи Санкт-Петербург

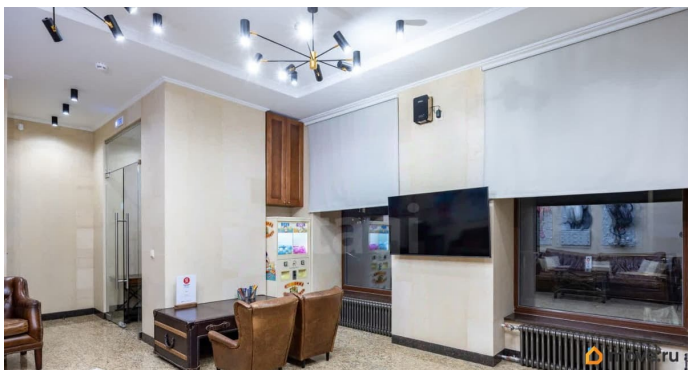
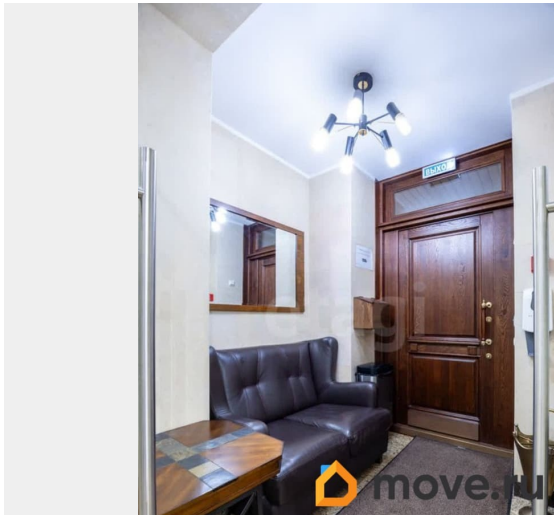
79117986879

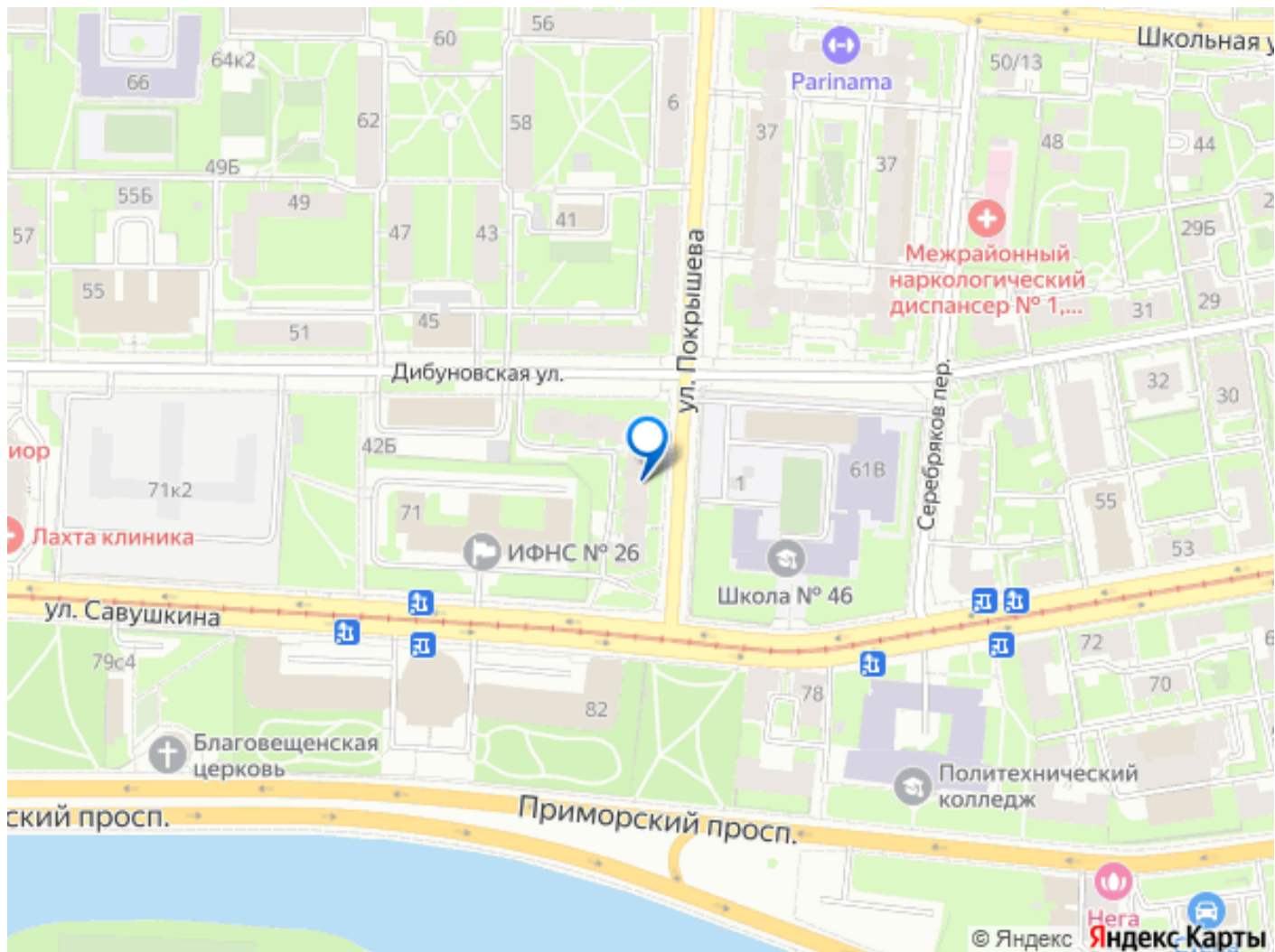
для заметок



собственности продавца, что дает Вам гарантию того, что после заключения сделки по покупке Вам не придется искать новое пристанище для своего бизнеса. В клинике оборудованы 4 стоматологических кабинета, включая терапию, хирургию, ортодонтию/ортопедию и детскую стоматологию. Все кабинеты оснащены современными установками, а также имеется рентген-кабинет с новейшим оборудованием (рециркуляторы AVANTA, мебель медицинская (AVANTA PREMIUM), Скейлеры стоматологические, стоматологические установки DARTA PREMIUM (с монитором), автоклав Melag и многое другое, что необходимо для функционирования клиники). Дополнительно предусмотрены стерилизационное помещение (ЦСО), ординаторская, кабинет главного врача, склад и два санузла для сотрудников и пациентов. Не упустите возможность войти в мир медицины и обеспечить себе стабильный доход. Звоните прямо сейчас, чтобы узнать подробности и записаться на просмотр! Код пользователя: 103625 Номер в базе: 3463639







Move.ru - вся недвижимость России