

Павел Поляков, Астория Прайд

79111811734

Санкт-Петербург, улица Комсомола, 10

3 900 000 ₽

Санкт-Петербург, улица Комсомола, 10

Округ

[СПБ, Калининский район](#)

Улица

[улица Комсомола](#)

Готовый бизнес

Общая площадь

200 м²

Детали объекта

Тип сделки

Продам

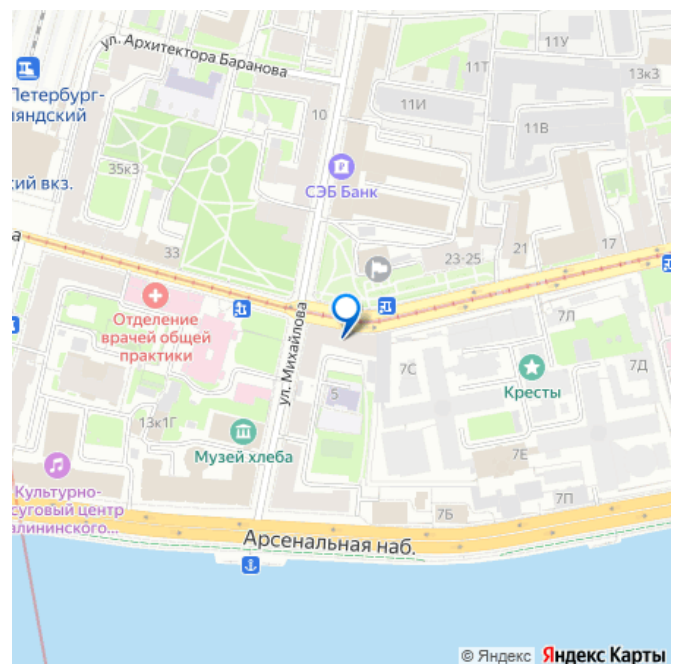
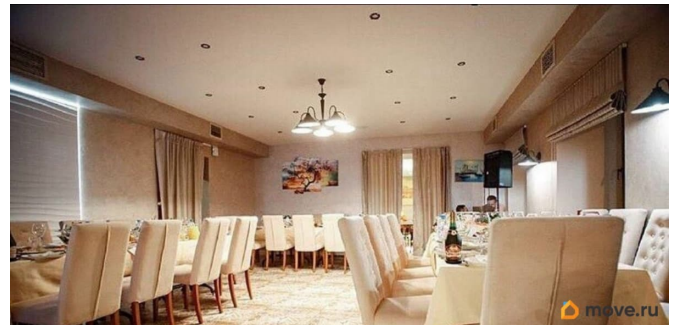
Раздел

[Коммерческая недвижимость](#)

Описание

Продаётся уютное кафе Kinza по адресу: Санкт-Петербург, ул. Комсомола, 10. Готовый бизнес: с мебелью, техникой, работающим меню и репутацией. Переуступка права аренды с полностью налаженным бизнесом, окупаемость менее одного года. Хозяин много лет вкладывал силы и душу в этот бизнес, но пришло время передать его новым заботливым рукам — владелец уходит на заслуженный отдых. Налаженное функционирование: с бизнес-ланчами, навигацией, навынос и постоянной клиентурой. Высокий рейтинг и

для заметок



положительные отзывы: атмосфера, сервис, душевность — всё на отлично Отличная локация: пешая доступность до метро и вокзала, оживлённая улица, развитая инфраструктура Локация: Калининский район, Финляндский округ, Санкт-Петербург Транспортная доступность: 370 м (~4 мин) до станции метро Площадь Ленина Поблизости — остановки «Улица Михайлова» и «Детская областная больница», Финляндский вокзал (~4 мин пешком) Удобно добираться и гостям, и персоналу Инфраструктура: Жилой и коммерческий район с хорошим пешеходным и проездным трафиком — рядом офисы, жилые дома, остановки, магазины, кафе и сервисы. Множество бизнес-центров и рядом находится Единый Расчетный Центр (очень много заказов на бизнес-ланчи).

