

Санкт-Петербург, Лиговский проспект, 88

550 000 ₽

Санкт-Петербург, Лиговский проспект, 88

Округ

[СПБ, Центральный район](#)

Улица

[Лиговский переулок](#)

Готовый бизнес

Общая площадь

25 м²

Детали объекта

Тип сделки

Продам

Раздел

[Коммерческая недвижимость](#)

Описание

К покупке предлагается готовый бизнес - перспективная кофейня на Марата формата «кофе с собой» с посадкой. О БИЗНЕСЕ
Кофейня формата «кофе с собой» находится в центре города на оживленном перекрестке в месте с большим пешеходным и автомобильным трафиком. В одном помещении с кофейней находится табачный магазин, что создает дополнительный клиентский трафик. Идеально подойдет как для новичка, так и для опытного предпринимателя. Возможна переуступка договора франшизы РАСПОЛОЖЕНИЕ Ст.

<https://spb.move.ru/objects/9283961996>

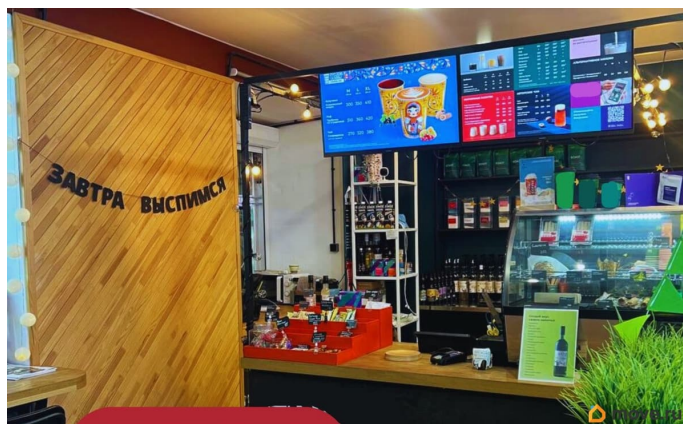
Invest Coffee, Invest Coffee

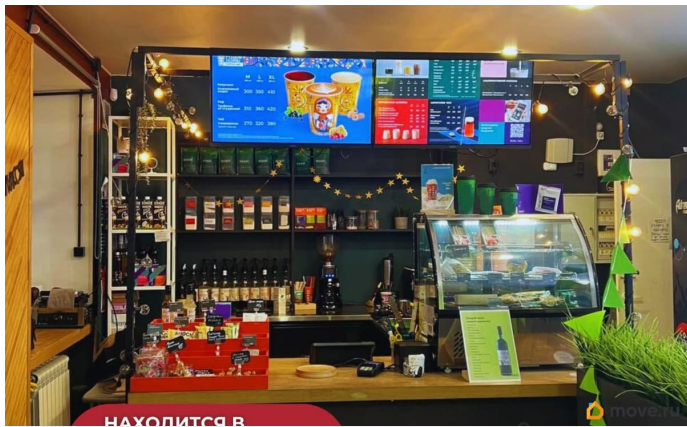
79851250713

для заметок

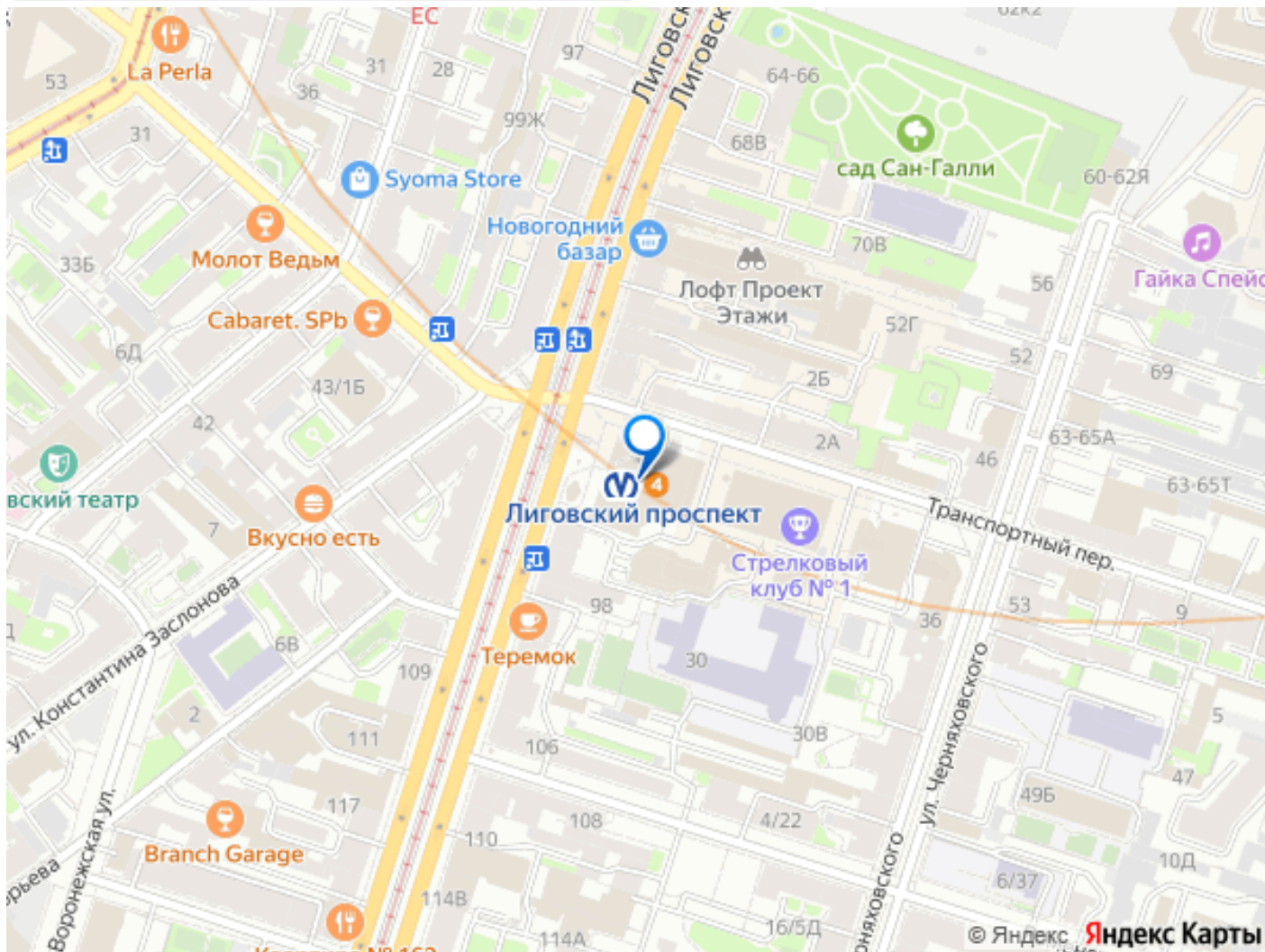


метро «Лиговский проспект». ПОМЕЩЕНИЕ
Фонд — нежилой. Этаж — 1. Площадь — 25
м2 Выделенная мощность — 15 кВт. Аренда
— 110 000 руб./мес. Видеонаблюдение —
есть. Пожарная сигнализация — есть.
Система охраны — есть. МАТЕРИАЛЬНЫЕ
АКТИВЫ В состав объекта входит все
оборудование и комплектующие для
бесперебойной передачи бизнеса новому
владельцу: — Гриль Hurakan HKN-PE22R —
Микроволновка Hyundai — Бар, столешница,
полки; — Кассовое оборудование; — Лампы;
— Смеситель; — Счетчик; — Холодильник
Pozis RS-411; — Камера Trassir; — Вешалка
Hoff; — Барный стул 5 шт.; — Бойлер; —
Льдогенератор; — Блендер Hamilton; —
Витрина Gastrorag HTR100; — Весы; — Модем.
НЕМАТЕРИАЛЬНЫЕ АКТИВЫ — метки на
Яндекс. Карты. — контакты поставщиков.
ПЕРСОНАЛ — 2 сотрудника. ФИНАНСОВЫЕ
ПОКАЗАТЕЛИ Выручка — 415 000 руб./мес.
Прибыль — 57 000 руб./мес. Закупки (% от
оборота) — 34%. Фонд оплаты труда — 90 000
руб./мес. За более подробной информацией
обращайтесь к нашим специалистам: 1)
Позвоните; 2) Назовите id - 27333; 3)
Договоритесь о просмотре. — Invest Coffee —





НАХОДИТСЯ В



Move.ru - вся недвижимость России