

## Санкт-Петербург

**550 000 ₽**

Санкт-Петербург

Округ

[СПБ, Выборгский район](#)

## Готовый бизнес

Общая площадь

35 м<sup>2</sup>

## Детали объекта

Тип сделки

Продам

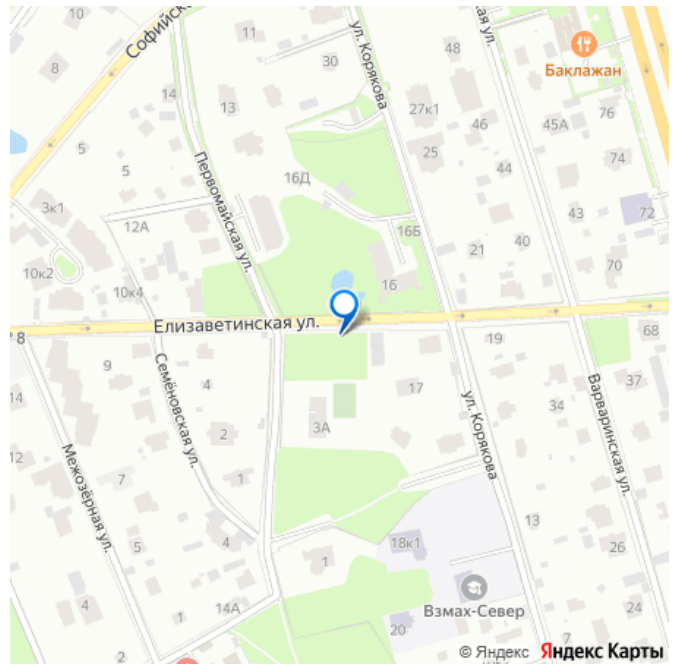
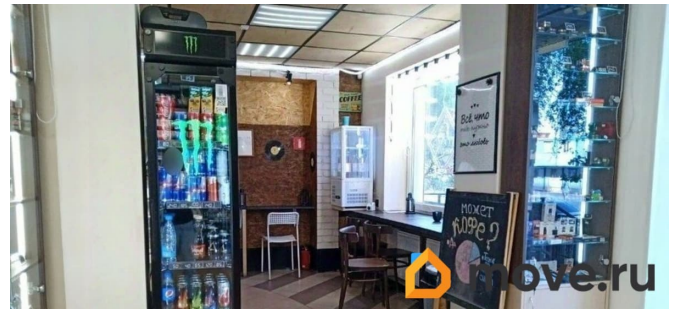
Раздел

[Коммерческая недвижимость](#)

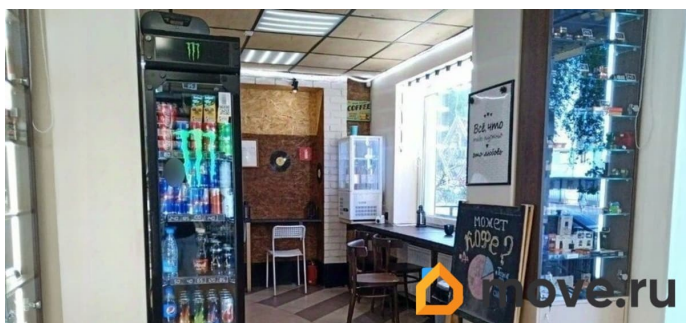
## Описание

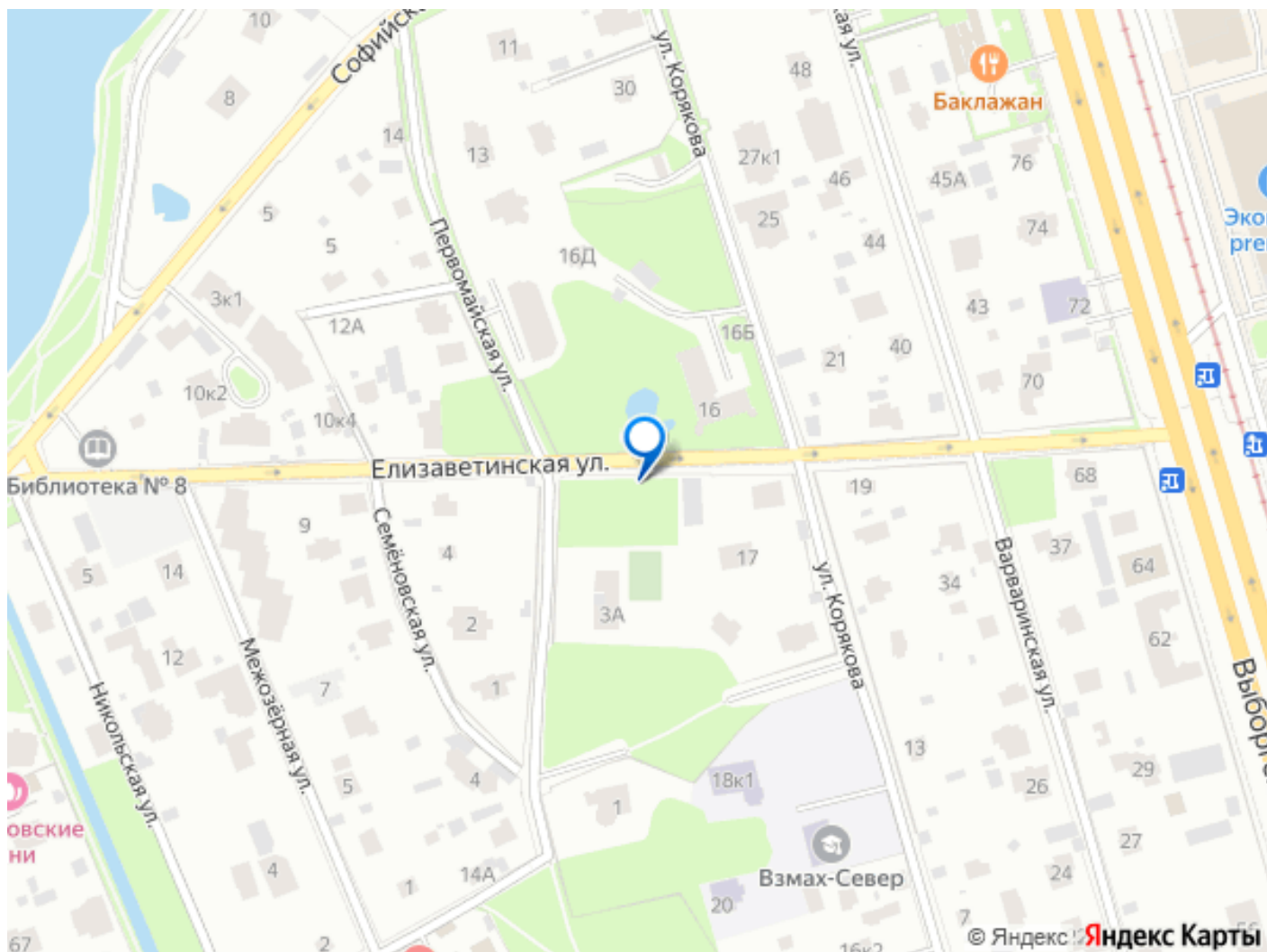
В продажу поступила прибыльная кофейня формата to-go в локации на народной тропе. Основное преимущество данного объекта это расположение на дороге, где проходит основной пешеходный трафик в сторону станции метро. Также рядом расположен большой торговый центр, который является точкой притяжения для клиентов со всего района. Напротив кофейни также располагается вместительная парковка для автотранспорта. Двое якорных сотрудника, работающих с открытия, готовы продолжить работу при сохранении мотивации (2300р. смена). Есть точки роста по расширению ассортимента и обновлению каналов

для заметок



привлечения клиентов. После продажи  
нынешний собственник готов сопроводить  
первое время по вопросу взаимодействия с  
поставщиками. Затратная часть бизнеса -  
минимальная, что позволяет рассматривать  
объект в том числе и новичку. При  
потребности, собственник готов предложить  
ещё один объект в другой части города. По  
всем вопросам - звоните брокеру! ID: 1070340





Move.ru - вся недвижимость России