

Санкт-Петербург

15 000 000 ₽

Санкт-Петербург

Округ

[СПБ, Центральный район](#)

Готовый бизнес

Общая площадь

50 м²

Детали объекта

Тип сделки

Продам

Раздел

[Коммерческая недвижимость](#)

Описание

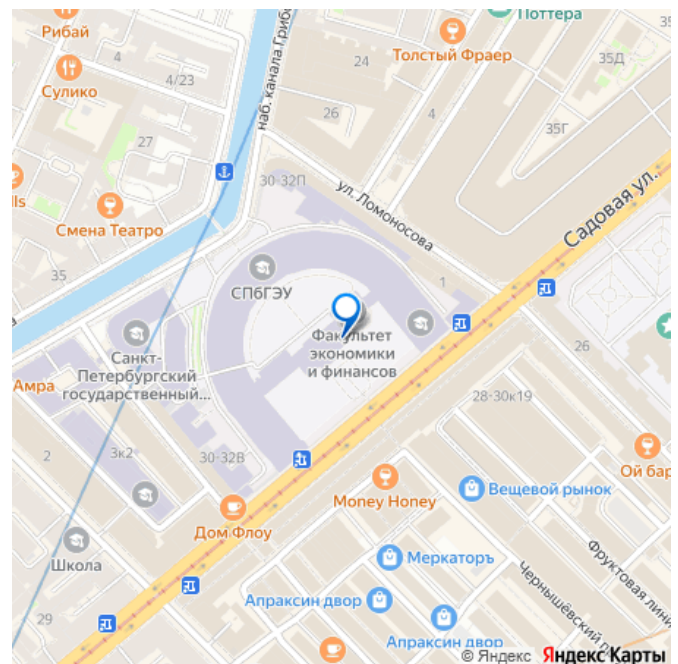
*В целях сохранения конфиденциальности продажи — фото, указанные в объявлении, являются заставочными. К покупке предлагается готовый бизнес - известная сеть булочных в Санкт-Петербурге, 7 филиалов. О БИЗНЕСЕ Сеть пекарен была запущена командой опытных профессионалов рынка, обладающих глубокими знаниями в области производства и продаж хлебобулочной продукции. Основатели проекта имеют многолетний опыт в управлении успешными предприятиями общественного питания и розничного бизнеса, что позволило им создать эффективную бизнес-модель,

<https://spb.move.ru/objects/9286719352>

Invest Coffee, Invest Coffee

79851250713

для заметок



сочетающую высокое качество продукции, современные технологии и ориентированность на клиента. Благодаря профессиональному подходу сеть быстро завоевала доверие покупателей и заняла устойчивые позиции на рынке. Меню: — Кофейные напитки — Чайная карта — Безалкогольные напитки — Десерты — Выпечка

Преимущества бизнеса:
Возможность обеспечить стабильную прибыль
Масштабируемый бизнес с понятной бизнес-моделью
Хорошая репутация на рынке
Очень рентабельный вход

РАСПОЛОЖЕНИЕ Ст. метро «Девяткино».

ПОМЕЩЕНИЯ Все помещения располагаются на первых этажах и имеют отдельный вход. Точки имеют один формат. Min площадь помещения - 19 кв.м. Max площадь помещения - 72 кв.м. Расходы на коммунальные услуги — 190 000 руб./мес. Аренда — 754 000 руб./мес. Арендодатель — физ./юр.лица

Объекты оснащены: — системой видеонаблюдения — охранной сигнализацией — противопожарной сигнализацией

Большинство точек имеет посадочные места.

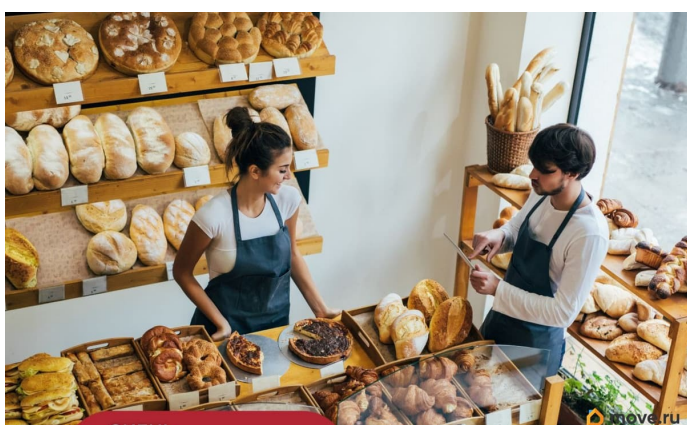
МАТЕРИАЛЬНЫЕ АКТИВЫ В состав объекта входит все оборудование и комплектующие для бесперебойной передачи бизнеса новому владельцу: — кофейное оборудование; — печи; — холодильное оборудование — витрины; — столы; — стулья; — посуда; — барный инвентарь и пр. Более детальный список предопределяется по предметному запросу.

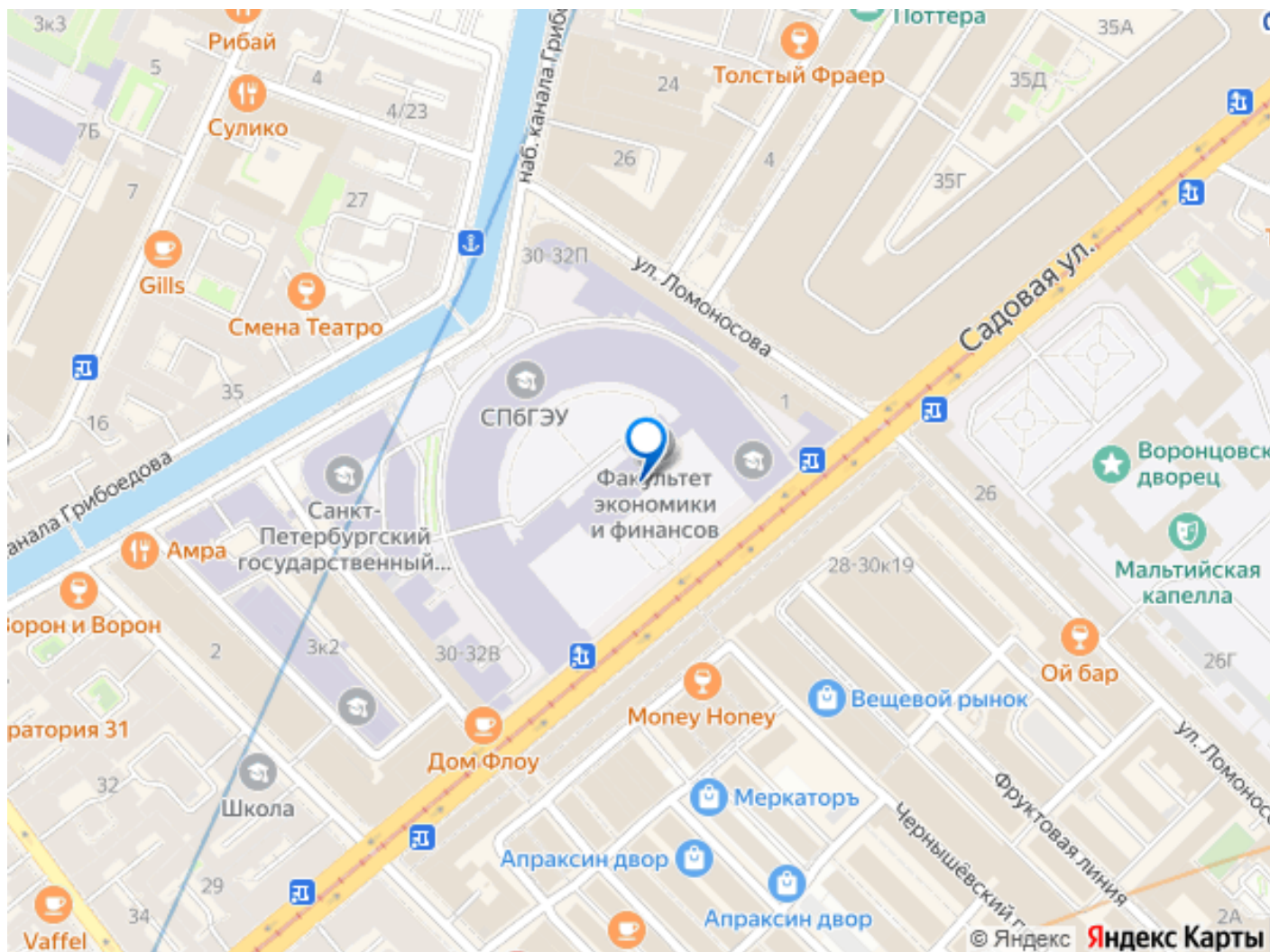
НЕМАТЕРИАЛЬНЫЕ АКТИВЫ — аккаунт на картографических сервисах; — программа лояльности; — договоры с поставщиками; — наработанная база клиентов.

ФИНАНСОВЫЕ ПОКАЗАТЕЛИ *Более детально предоставляются по личному запросу в связи с условиями о сохранении конфиденциальной информации

Выручка ~ 8

350 000 руб./мес. Прибыль ~ 800 000-1 300 000 руб./мес. Закупки ~ 25%. ФОТ — до 1 500 000 руб./мес. За более подробной информацией обращайтесь к нашим специалистам: 1) Позвоните; 2) Назовите id - 96622; 3) Договоритесь о просмотре. — Invest Coffee —





Move.ru - вся недвижимость России