

Санкт-Петербург

800 000 ₽

Санкт-Петербург

Округ

[СПБ, Василеостровский район](#)

Готовый бизнес

Общая площадь

7 м²

Детали объекта

Тип сделки

Продам

Раздел

[Коммерческая недвижимость](#)

Описание

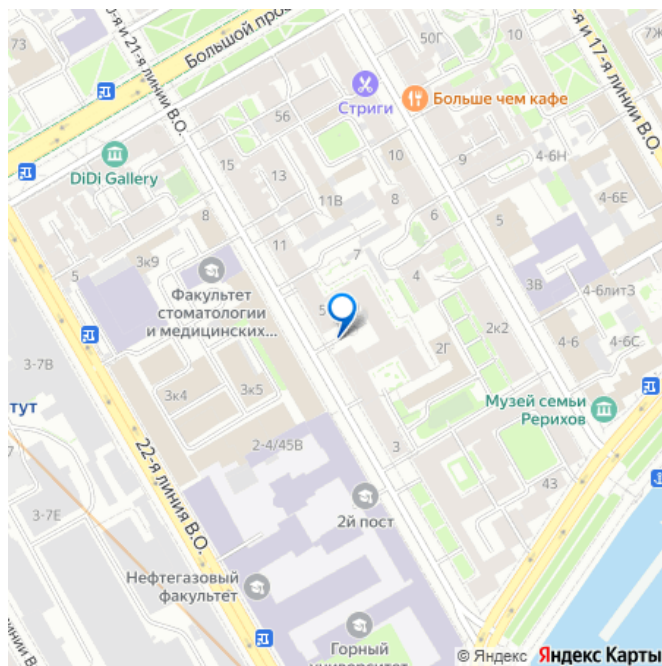
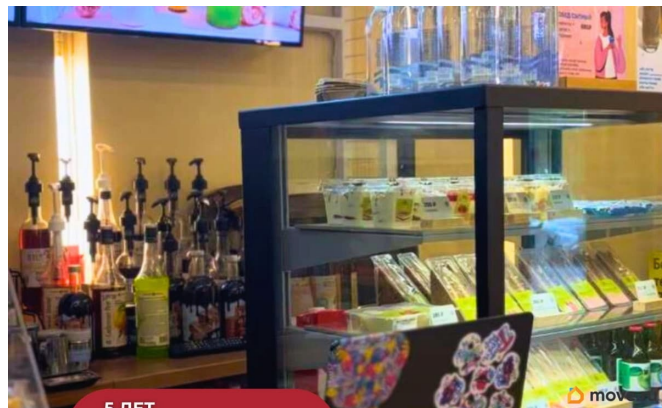
К покупке предлагается готовый бизнес - прибыльная кофейня в БЦ. О БИЗНЕСЕ
Кофейня представляет собой современный формат в кофейной индустрии, где сочетаются скорость обслуживания и высокое качество напитков и продукции. Концепция рассчитана на клиентов, которые ценят время, атмосферу и вкус. Локация и трафик Кофейня расположена на 1 этаже Бизнес-центра, прямо перед системой турникетов. Уникальное расположение позволяет обслуживать не только арендаторов БЦ, но и гостей здания, а также прохожих. Высокий ежедневный трафик формируется за счет сотрудников компаний,

<https://spb.move.ru/objects/9286719463>

Invest Coffee, Invest Coffee

79851250713

для заметок



их клиентов и партнеров. Клиенты и база За время работы сформирована постоянная база лояльных гостей, многие из которых ежедневно посещают кофейню. Удобное расположение и стабильное качество напитков обеспечивают повторные покупки и высокий уровень удержания клиентов.

Финансовые показатели Возраст бизнеса: 5 лет. Деятельность стабильная, прибыль подтверждена документально.

Преимущества Современный формат бизнеса — быстрое обслуживание при сохранении высокого качества. Уникальное расположение внутри крупного бизнес-центра. Постоянный поток клиентов и стабильная выручка. Низкий уровень конкуренции для данной точки.

РАСПОЛОЖЕНИЕ Ст. метро «Горный институт». ПОМЕЩЕНИЕ Фонд — нежилой.

Этаж — 1. Вход — с БЦ Площадь — 7 м2.

Расходы на коммунальные услуги — 3 000 руб./мес. Аренда — 32 000 руб./мес.

Арендодатель — юр. лицо. Срок договора аренды — 11 мес с пролонгацией.

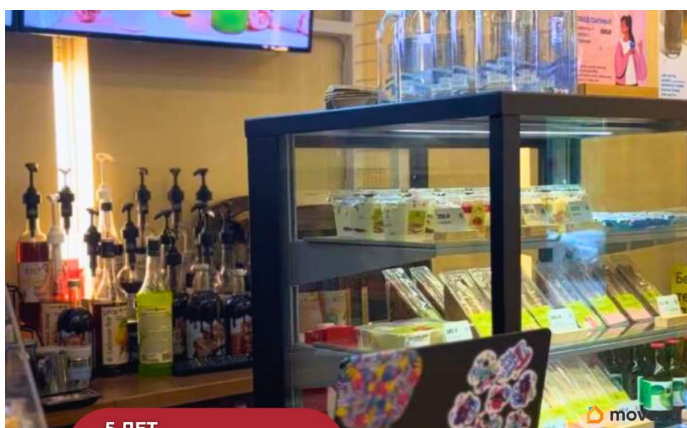
МАТЕРИАЛЬНЫЕ АКТИВЫ В состав объекта входит все оборудование и комплектующие для бесперебойной передачи бизнеса новому владельцу: — Кофемашина. — Кофемолка. — Насос для воды. — Ноутбук. — Wi-Fi роутер. — Холодильник. — Весы (2 шт.). — Таймер (1 шт.). — Светодиодные лампы и светильники.

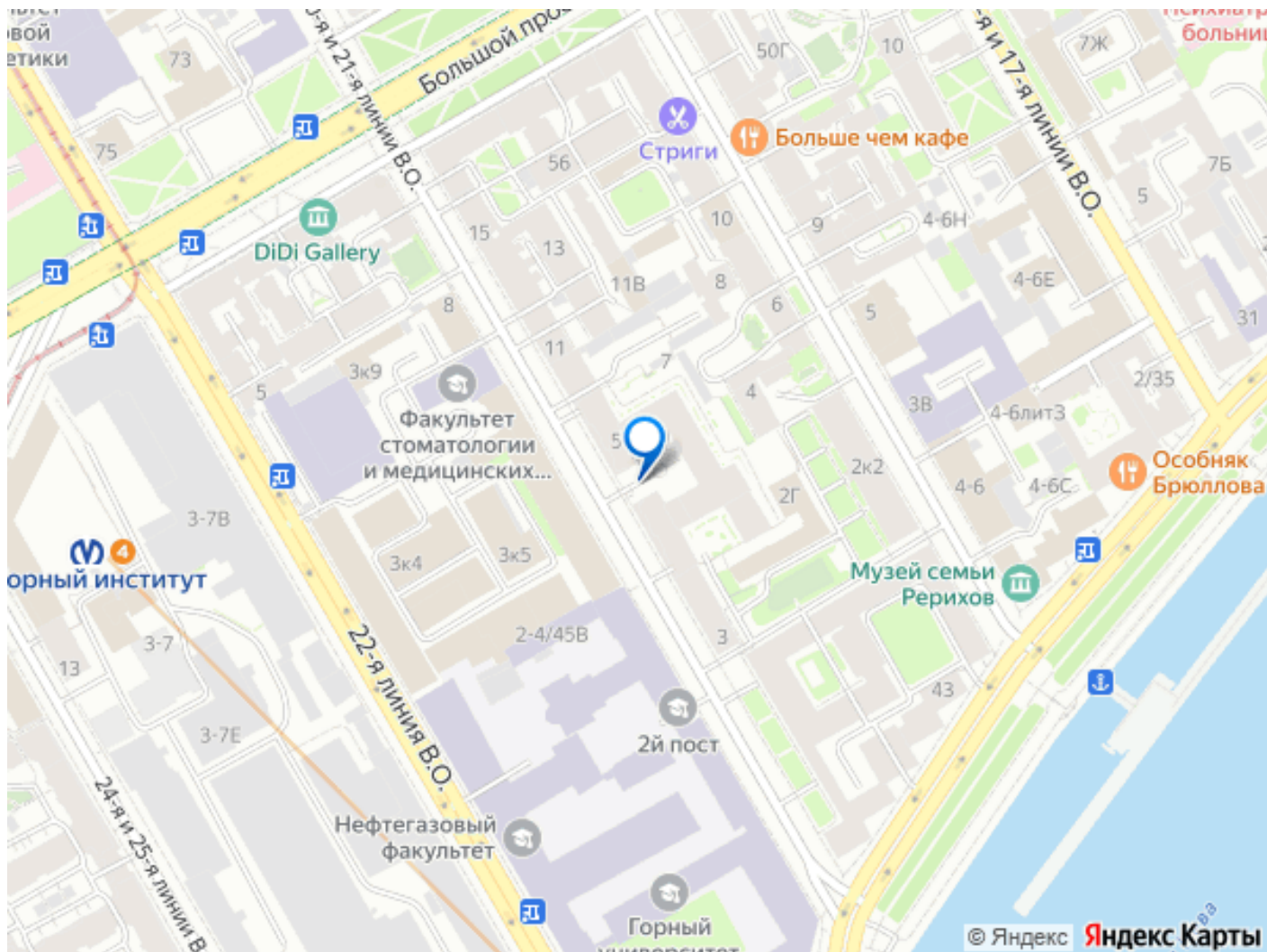
— Мелкое оборудование (питчеры/замки/банки) *Кофемашина и кофемолка находятся в аренде.

НЕМАТЕРИАЛЬНЫЕ АКТИВЫ — база поставщиков; — метки на 2гисе/Яндекс картах. ФИНАНСОВЫЕ ПОКАЗАТЕЛИ Выручка — 235 000 руб./мес. Прибыль — 70 000 руб./мес. Закупки — 30%. ФОТ — 25%.

ДОПОЛНИТЕЛЬНАЯ ИНФОРМАЦИЯ Возраст бизнеса — 1,5 года. За более подробной

информацией обращайтесь к нашим
специалистам: 1) Позвоните; 2) Назовите id -
67322; 3) Договоритесь о просмотре. — Invest
Coffee —





Move.ru - вся недвижимость России