

🕒 Создано: 16.04.2026 в 12:57

Обновлено: 16.04.2026 в 13:24

Санкт-Петербург, Конная улица, 20/6

7 500 000 ₹

Санкт-Петербург, Конная улица, 20/6

Округ

[СПБ, Центральный район](#)

Улица

[улица Конная](#)

Комната в квартире

Общая площадь

137 м²

Этаж

2/6

Детали объекта

Тип сделки

Продам

Раздел

[Комнаты](#)

Тип санузла

совмещенный

Вид из окна

на улицу

Ремонт

дизайнерский

Описание

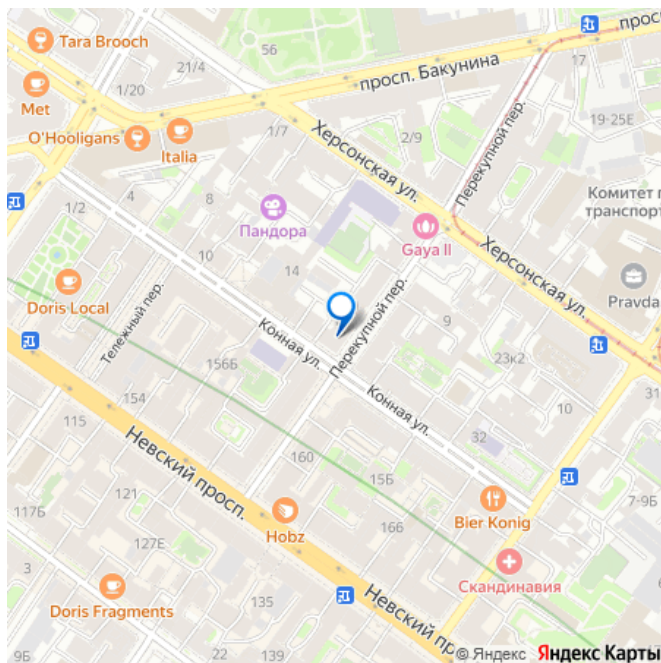
Светлая просторная студия 28,6 кв.м. - самая большая студия в этой квартире с двумя

<https://spb.move.ru/objects/9293641472>

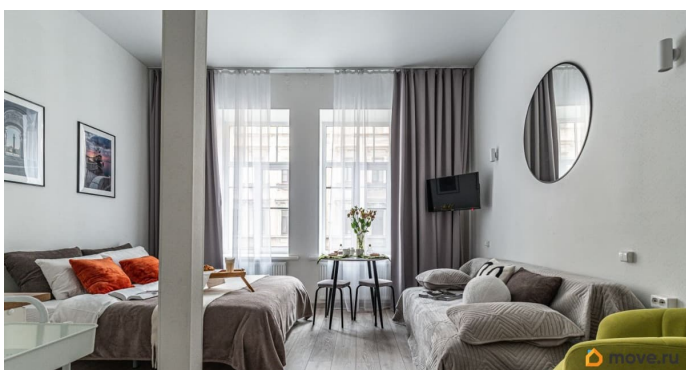
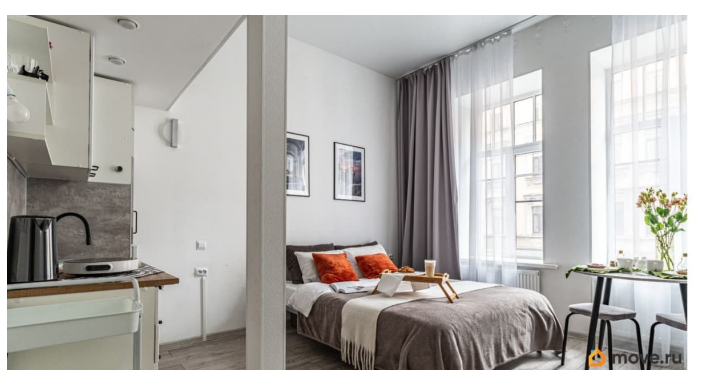
Собственник

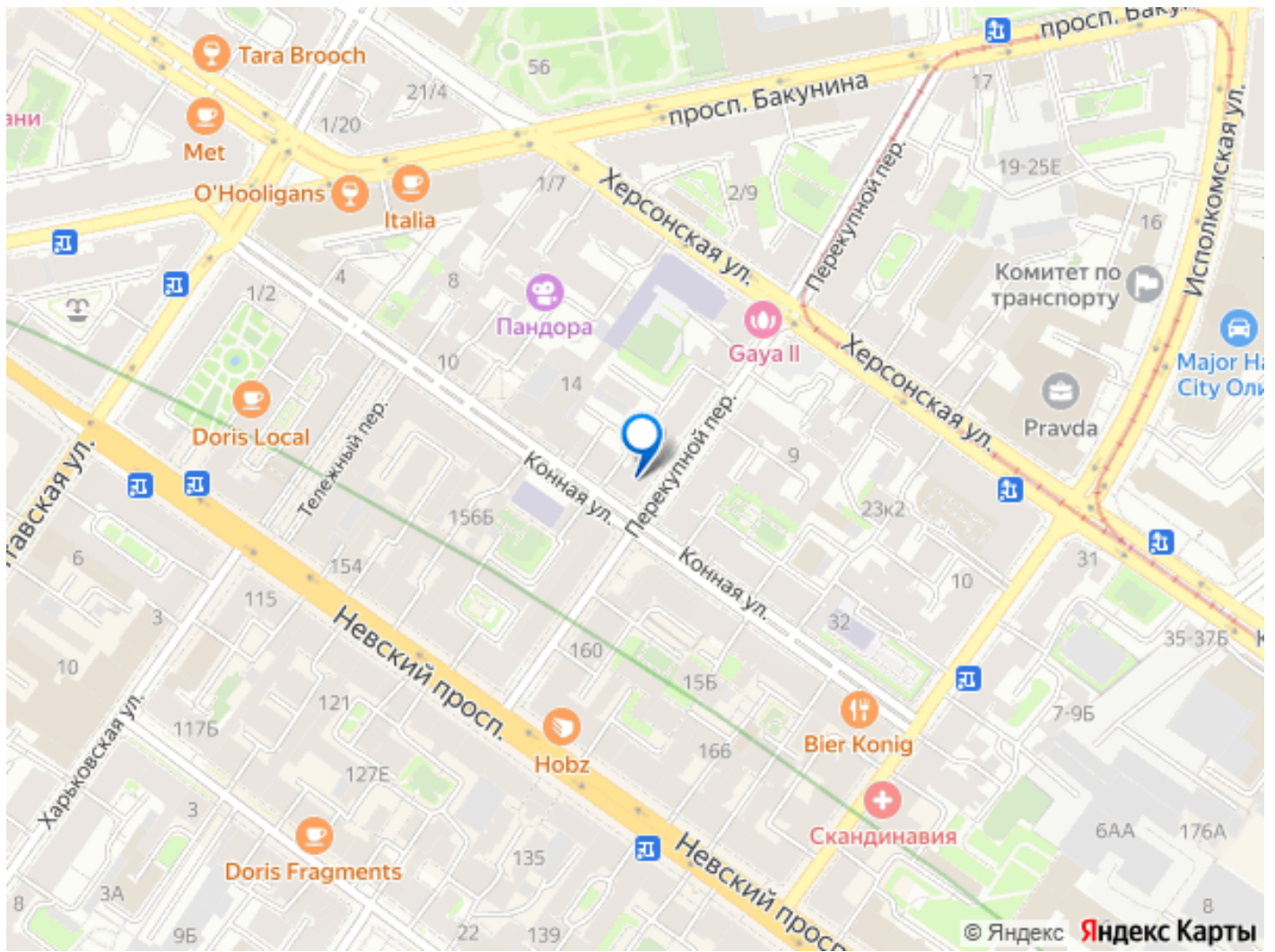
79819216806

для заметок



большими панорамными окнами, смотрящими на Перекупной переулок. Исторический доходный дом, 1910 г. постройки, находится в отличном состоянии. В 2021 году в доме произведен капитальный ремонт фасада и крыши. Ранее был выполнен кап. ремонт систем ГВС, ХВС, отопления и водоотведения, что является очень большой редкостью для ЦЕНТРА ПЕРЕРБУРГА! Железобетонные межэтажные перекрытия являются основой прочности и надежности здания, а также служат для дополнительной звуко- и теплоизоляции квартир. Тихий спокойный район всего в 2 минутах ходьбы до главной артерии Петербурга - НЕВСКОГО ПРОСПЕКТА! Развитая инфраструктура: рядом продуктовые и непродовольственные магазины, пекарни, маркетплейсы, кафе, школа, детский сад и т.д. Отличная транспортная доступность: у дома автобусная остановка, до метро можно дойти пешком: До метро «Площадь Александра Невского» 6 мин. пешком. До метро «Площадь Восстания» (Московский вокзал) 11 мин. пешком. У студии один взрослый собственник. Никто не прописан. Без обременений. Кухня, Мебель, Техника, Посуда и пр. все остаётся! Заезжай-живи или сдавай! Хорошие тихие и очень дружные соседи, никого не слышно, от всех собственников есть нотариальные отказы от преимущественного права покупки доли квартиры, все вопросы решаются в общем чате.





Move.ru - вся недвижимость России