

**Санкт-Петербург, 3-я Васильевского острова линия, 46**

**6 000 000 ₹**

Санкт-Петербург, 3-я Васильевского острова линия, 46

Округ

[СПБ, Василеостровский район](#)

**Комната в квартире**

Площадь кухни

3 м<sup>2</sup>

Общая площадь

179.8 м<sup>2</sup>

Этаж

3/6

**Детали объекта**

Тип сделки

Продам

Раздел

[Комнаты](#)

Тип санузла

совмещенный

Вид из окна

во двор

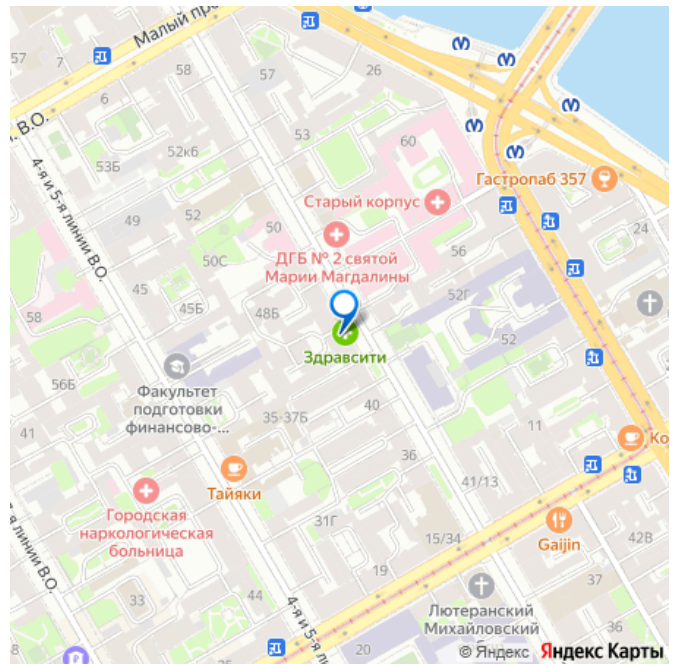
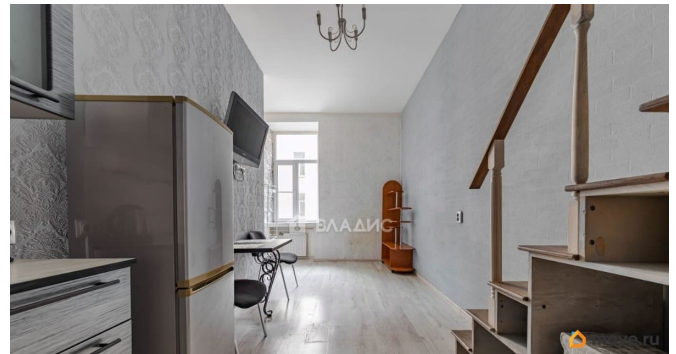
Ремонт

евро

**Описание**

Код объекта: 2069450. Полностью

для заметок



изолированная комната 20,9 м 2 на 3-ей Василеостровской линии, д. 46 - сердце исторического Петербурга! Каждая улица хранит историю, а до Невы всего лишь несколько минут пешком! О КОМНАТЕ: БЕЗ ОБЩИХ МЕСТ ПОЛЬЗОВАНИЯ! Туалет, душевая и кухня- все в комнате! Располагается на 3 этаже 6 этажного кирпичного дома, 1917 года постройки. Полностью готова к заселению. Расположение и большое окно, которое выходит во двор, обеспечивают хорошее естественное освещение, ощущение простора и тишину. Высокие потолки 3,6 метра делают помещение особенно уютным и выразительным. Устроена с максимально комфортным использованием жилой площади, спальное место (второй уровень) обеспечивают еще 6 м2 полезной площади. Имеется необходимая мебель и бытовая техника: микроволновка, холодильник, стиральная машина. О ДОМЕ: Дом расположен в тихой части исторической линии - без шума и магистралей, но с быстрым выходом к ключевым точкам острова. Рядом уютные скверы, архитектура старого фонда, интеллигентное окружение и особая петербургская эстетика. Перекрытия из кирпичных сводов по стальным балкам. Лифт пассажирский. Проведение капитального ремонта: ремонт крыши, замена лифтового оборудования, систем теплоснабжения, внутридомовых инженерных систем горячего водоснабжения - 2017 год. Ремонт систем водоотведения, холодного водоснабжения - 2020 год. Ремонт систем электроснабжения - 2023 год. Ремонт фасада - 2026 год. ТРАНСПОРТ: До станции метро «Василеостровская» около 7-10 мин. пешком. Направление выезда на КАД (15-25 мин.) через ЗСД (5-10 мин.) - съезд с набережной

Макарова/проспекта КИМа (северное или южное направление). Остановки общественного транспорта в радиусе 3-5 мин. пешком. ИНФРАСТРУКТУРА: В шаговой доступности все образовательные учреждения от детского сада до университета (СПГУ), кафе и рестораны, поликлиники и медицинские центры. Магазины у дома, «Мегамаркет»- крупный продовольственный сетевой магазин 2-5 мин. пешком от дома. В пешей доступности - Андреевский собор, набережные с видами на исторический центр и прогулочные маршруты вдоль Невы. ДОКУМЕНТЫ: Обременений нет. Звоните нам прямо сейчас! Мы гарантируем безопасную сделку и юридическую поддержку нашим Клиентам.

