

🕒 Создано: 25.11.2025 в 13:34

🔄 Обновлено: 09.04.2026 в 11:37

Санкт-Петербург, 11-я Васильевского острова линия, 20

5 950 000 ₽

Санкт-Петербург, 11-я Васильевского острова линия, 20

Округ

[СПБ, Василеостровский район](#)

Комната в квартире

Общая площадь

231.5 м²

Этаж

2/5

Детали объекта

Тип сделки

Продам

Раздел

[Комнаты](#)

Ремонт

косметический

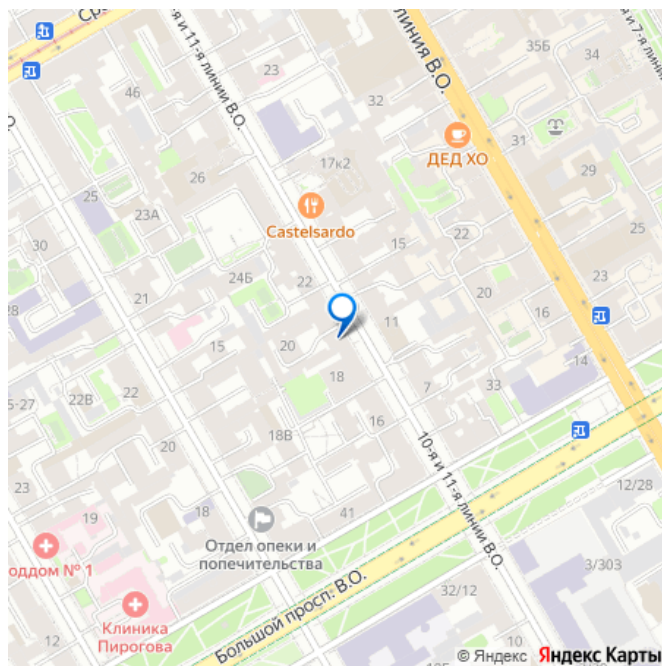
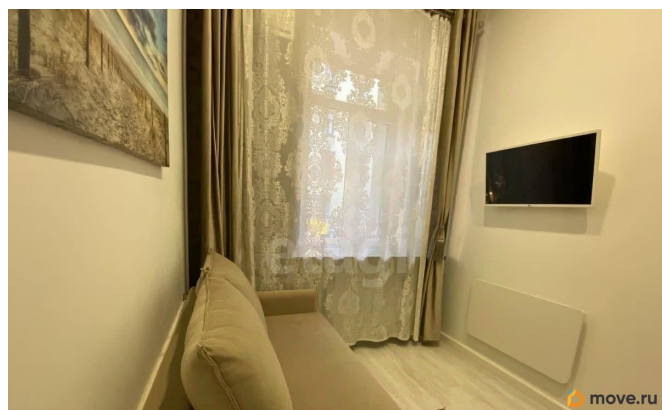
Описание

Продается доля 6/100 в просторной квартире-студии общей площадью 231,5 м², расположенной в историческом доме с каменным фасадом. Объект находится на пешеходной и озелененной 11-й линии Васильевского острова, в шаговой доступности от станций метро «Василеостровская» и «Горный институт». Район отличается развитой инфраструктурой:

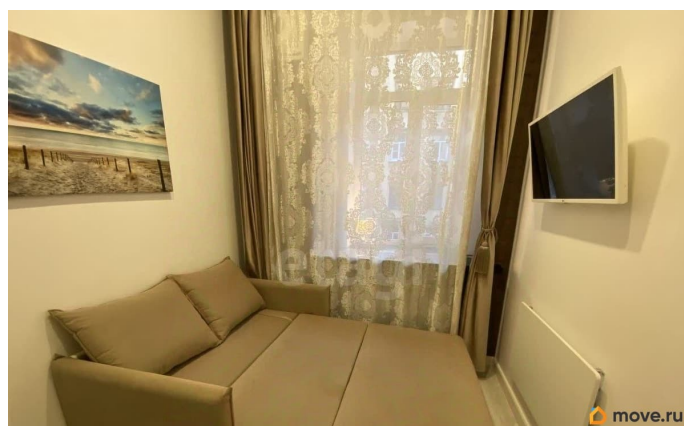
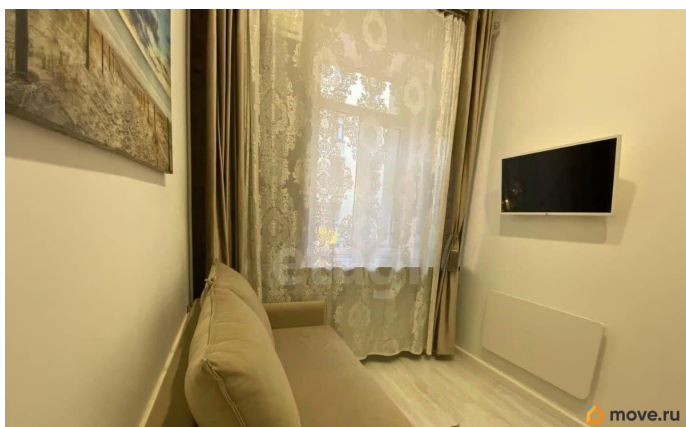
<https://spb.move.ru/objects/9291958212>

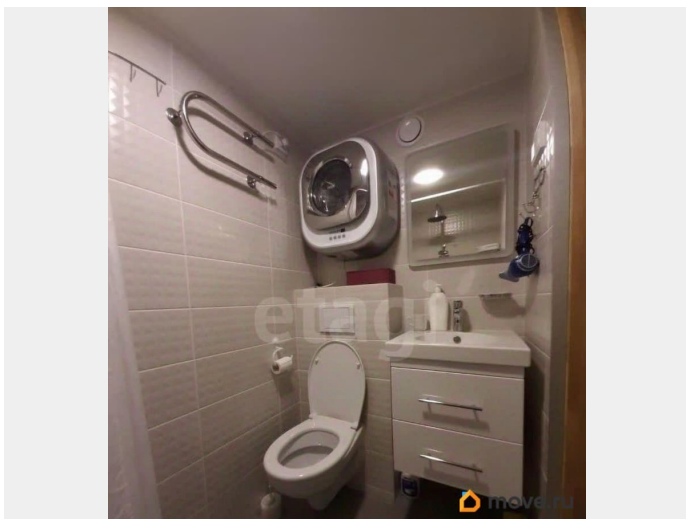
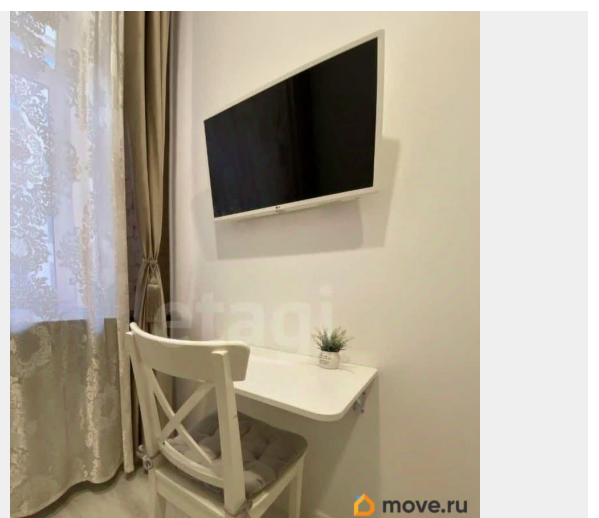
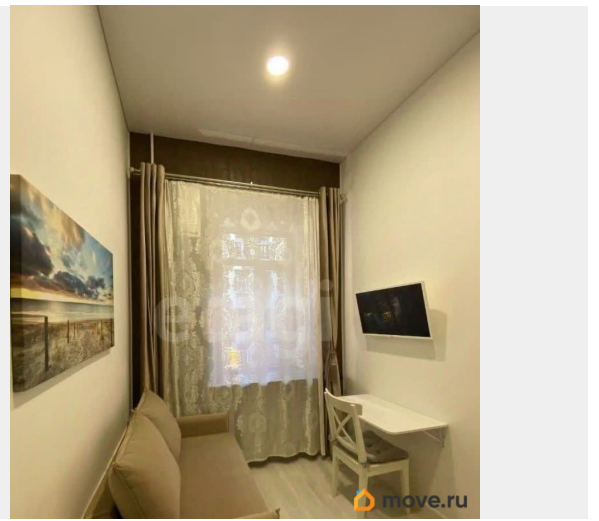
Александр Валерьевич Логинов,
Этажи Санкт-Петербург
79811431138

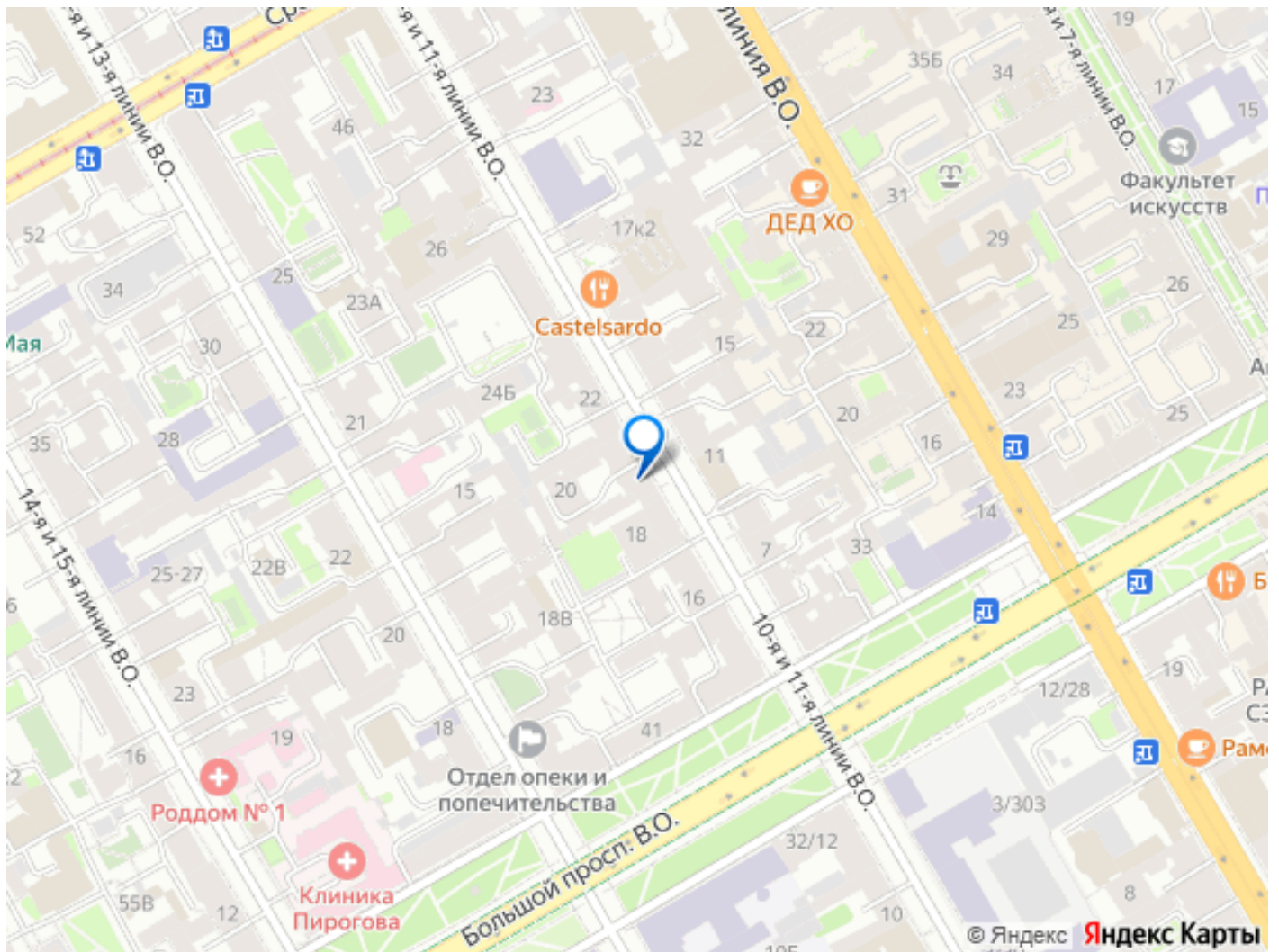
для заметок



вблизи расположены магазины, рестораны, кафе, учебные заведения, а также Румянцевский сад и сквер «Василеостровец». Квартира функционально организована: в ней предусмотрено четыре спальных места, включая диван с пружинным блоком и дополнительное место на втором ярусе. В помещении установлена современная мебель, среди которой — вместительный шкаф, комод, тумбочки и складной стол. Кухонный блок оснащен индукционной плитой, мини-холодильником и настенной стиральной машиной. Инженерное состояние объекта приведено в порядок: выполнена замена всех водопроводных труб и канализации, увеличена электро мощность, установлены индивидуальные счетчики, смонтирована приточная вентиляция и рекуператор для очистки воздуха. Дополнительными преимуществами являются хорошая шумоизоляция, сейфовая дверь, новая радиаторная система отопления и наличие видеонаблюдения с домофоном. В квартире возможна регистрация, включая несовершеннолетних детей. Вся мебель остается новому владельцу. Код пользователя: 162432 Номер в базе: 10338731







Move.ru - вся недвижимость России