

Обновлено: 16.01.2026 в 11:08

<https://spb.move.ru/objects/9288026488>

## Собственник

**79819201595**

**для заметок**

**Санкт-Петербург, улица Нахимова, 1**

**5 000 000 ₪**

Санкт-Петербург, улица Нахимова, 1

Округ

СПБ, Василеостровский район

Улица

улица Нахимова

## Комната в квартире

### Площадь кухни

 $2 M^2$ 

Общая площадь

 $25 \text{ m}^2$ 

Этаж

9/10

## Детали объекта

Тип сделки

Продам

## Раздел

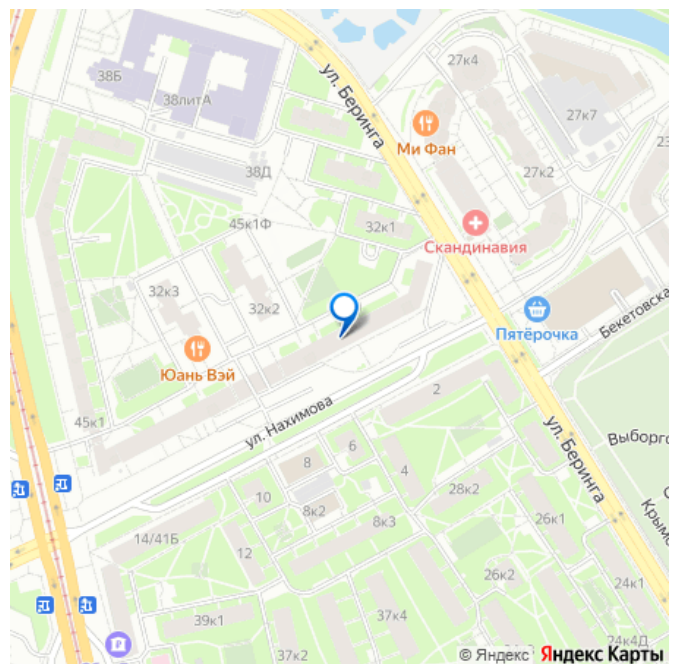
## Комнаты

Тип балкона

ЛОДЖИЯ

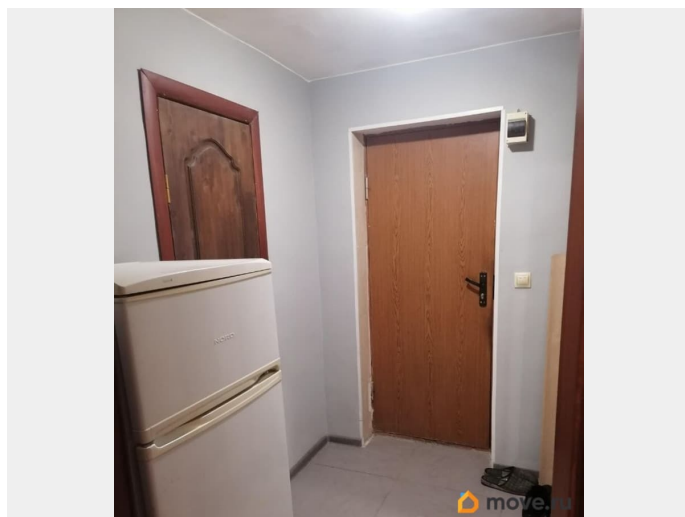
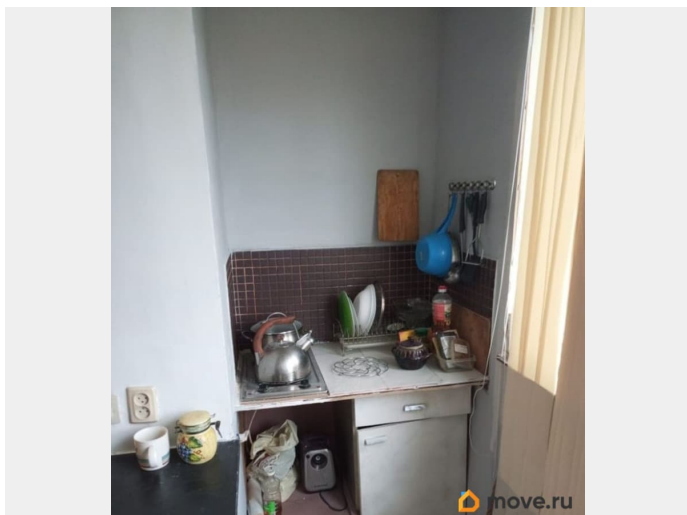
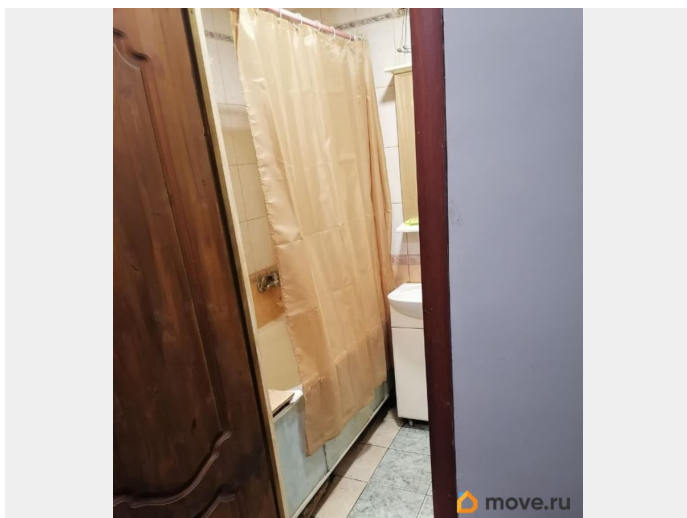
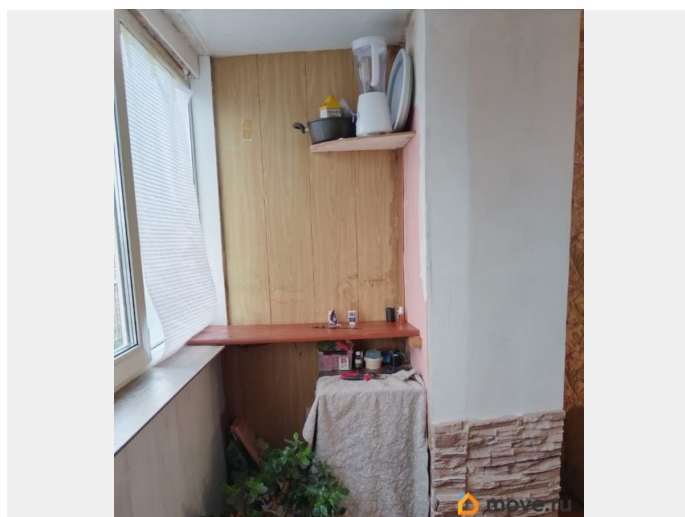
## Описание

Уникальное предложение цены и качества, в самом престижном районе Санкт-Петербурга! Район очень комфортный для проживания. Продаётся светлая, уютная студия , в которой есть всё для комфортного

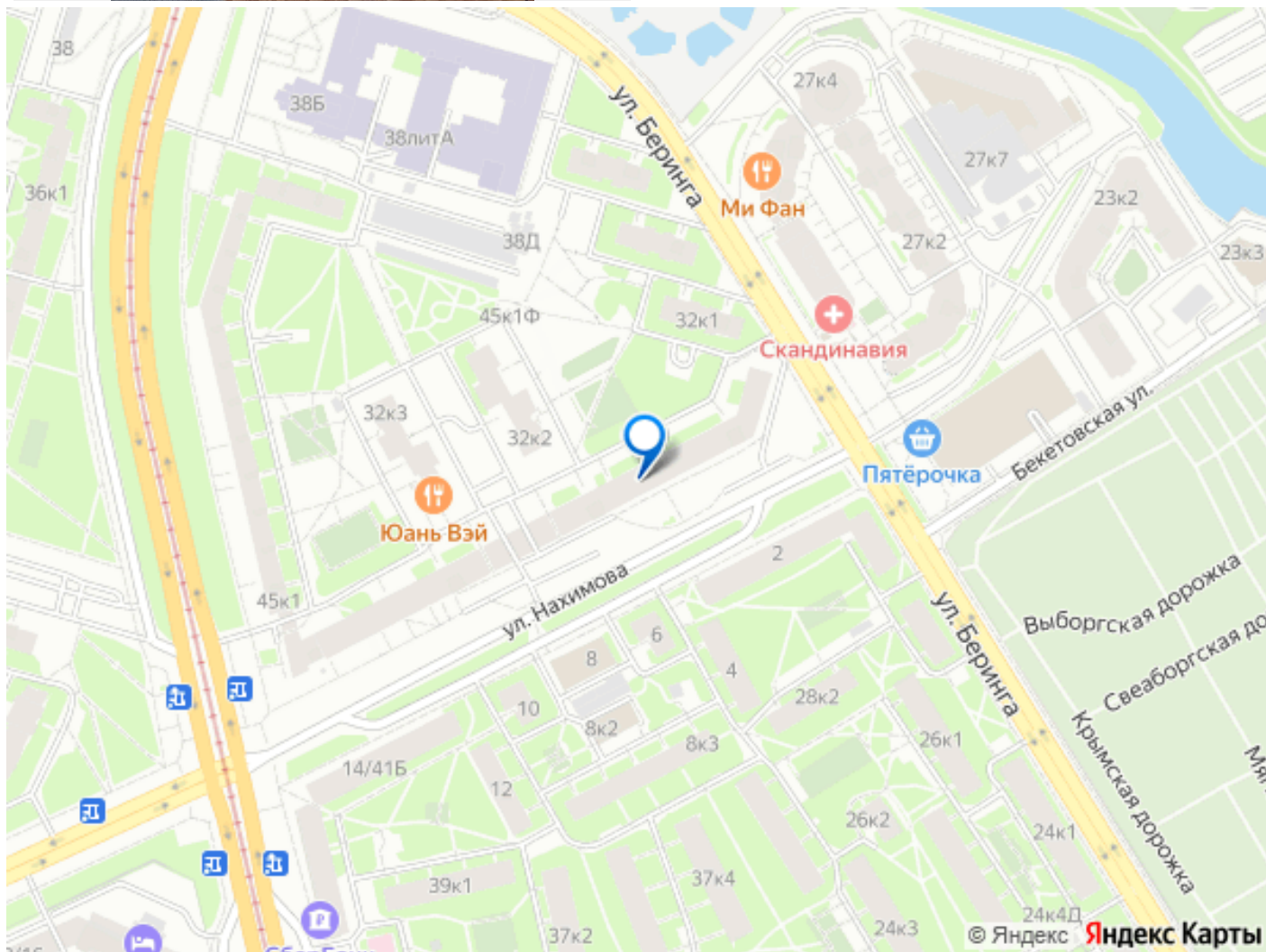
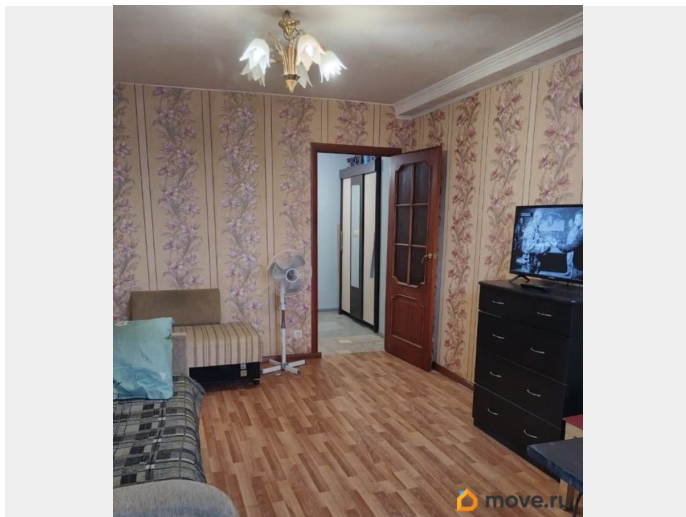


проживания — идеальный выбор для молодых специалистов, студентов, одиноких людей, семей с детьми. Дом, в котором продаётся эта блок-секция(студия) является бывшим общежитием судостроительного завода, где изначально были запланированы студии (комнаты с личным санузелом и балконом) У нас санузел совмещен с ванной, оборудована кухня, плюс есть места общего пользования :две просторные кухни, кладовая и место где можно сушить белье. В парадной два лифта, домофон. Идеально как для проживания, так и для сдачи в аренду. Прекрасно и быстро сдаётся, очень пользуется спросом. С учётом того, что остаётся вся мебель и техника можно сразу заехать и жить, или сразу сдать. Квартира расположена на 9 этаже 10этажного кирпичного дома 1973 года постройки. Тихая спокойная атмосфера, дружелюбные, адекватные соседи. Продажа от собственника. -Продается с мебелью и всем необходимым -Шикарное расположение дома -Большой зеленый двор с детскими площадками. Много зелени. - Всегда можно найти место для машины. - 5 минут пешком до метро Приморская ,рядом с домом остановки общественного транспорта во все стороны позволят вам экономить время на дорогу. - Выезд на ЗСД в двух минутах на машине. Рядом с домом много магазинов, пунктов выдачи, аптек, поликлиника, супермаркеты, детские площадки, спортивные, школы, детсады, лесопарк, речка, фитнес, сбербанк, много ресторанов и кафе, культурные центры-Севкабель порт и Брусницын. В доме МФЦ. Не упустите шанс стать владельцем этой прекрасной студии! Уважаемые агенты, перестаньте звонить/писать. Сделка нотариальная, документы готовы, квартира выставлена.

Если есть потенциальные покупатели -  
ведите. Всем добра!







Move.ru - вся недвижимость России