

🕒 Создано: 15.04.2026 в 13:01

🔄 Обновлено: 15.04.2026 в 13:58

**Санкт-Петербург, 10-я Васильевского острова линия, 7**

**3 000 000 ₹**

Санкт-Петербург, 10-я Васильевского острова линия, 7

Округ

[СПБ, Василеостровский район](#)

### Комната в квартире

Жилая площадь

200 м<sup>2</sup>

Площадь кухни

20 м<sup>2</sup>

Общая площадь

359 м<sup>2</sup>

Этаж

5/7

### Детали объекта

Тип сделки

Продам

Раздел

[Комнаты](#)

### Описание

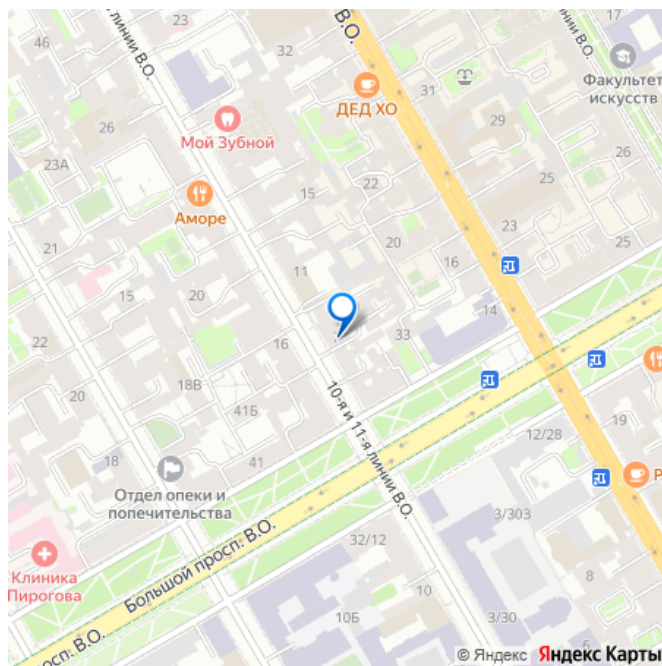
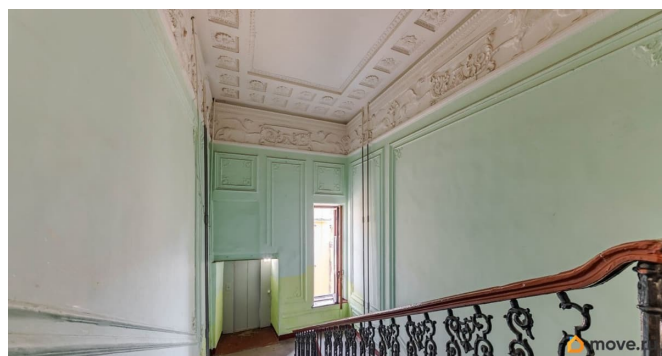
Продается комната в самом сердце Васильевского острова! Это уникальное предложение, которое идеально подойдет как для комфортного проживания, так и в качестве надежного способа сохранения и приумножения капитала (сдача в аренду).

<https://spb.move.ru/objects/9293607690>

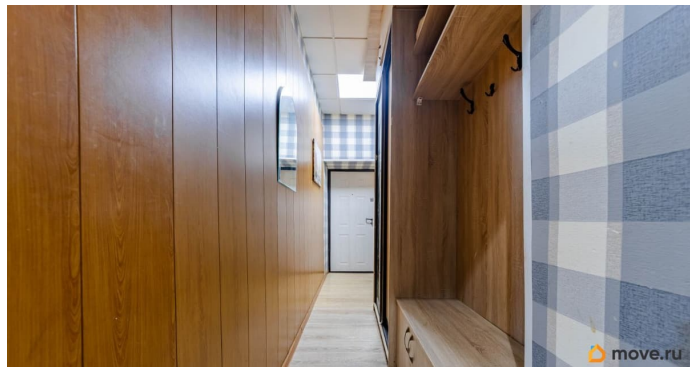
**Надежда Борзяева, Надежда Борзяева**

**79111849158**

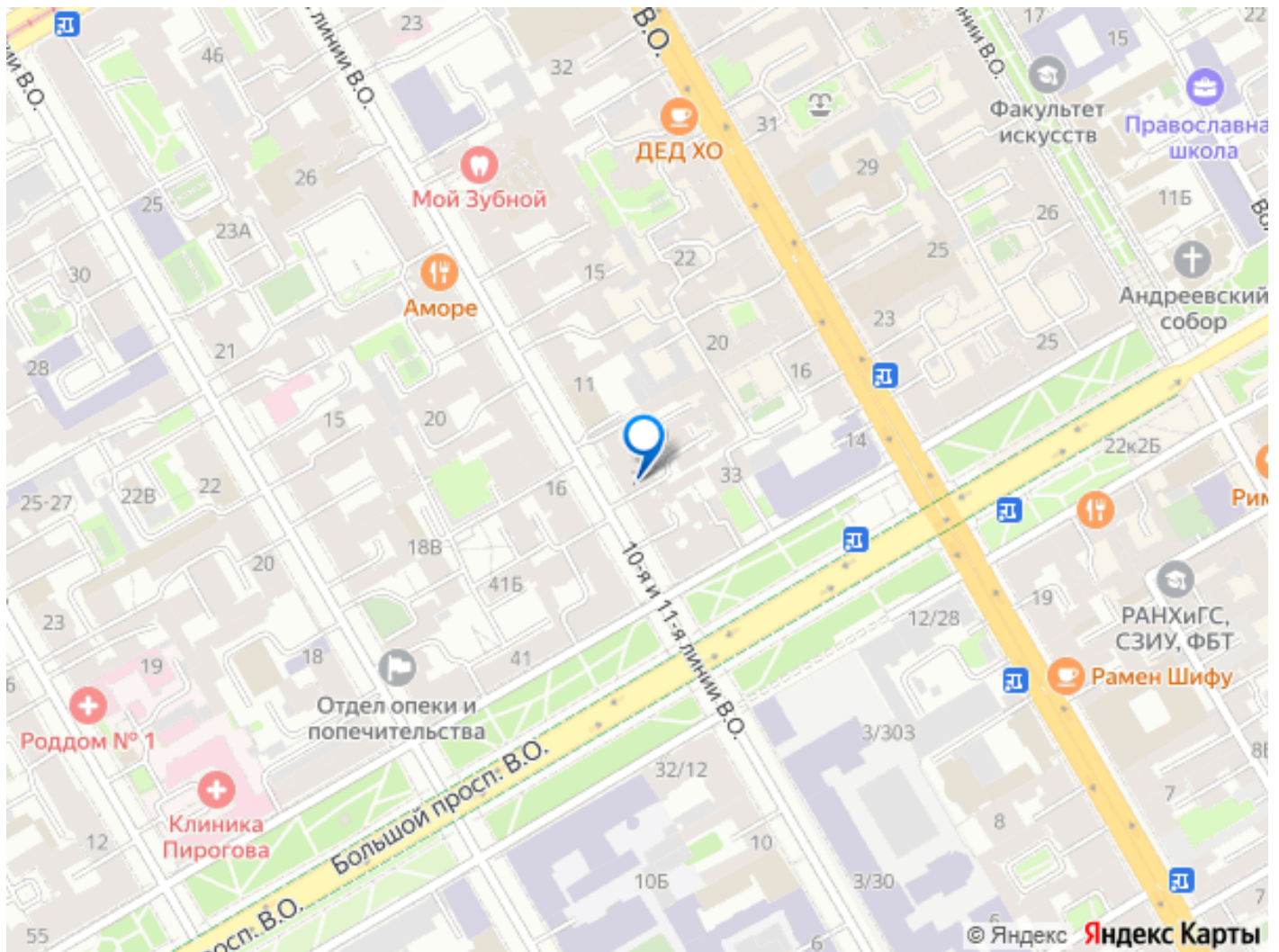
для заметок



**ЛОКАЦИЯ И ИНФРАСТРУКТУРА** Исторический центр: Вокруг красивая архитектура, рядом Меншиковский дворец, Академия Художеств и набережная Невы. Развитая инфраструктура: В шаговой доступности супермаркеты (ВкусВилл, Перекресток), аптеки, кафе, рестораны, фитнес-центры и школы. Экология: Близость к реке и скверам обеспечивает свежий воздух и приятную атмосферу для прогулок. **ТРАНСПОРТНАЯ ДОСТУПНОСТЬ** Отличная транспортная развязка для жизни в центре: Метро: Станция Василеостровская в комфортной пешей доступности (около 10-12 минут неспешным шагом). Наземный транспорт: Остановки трамваев и автобусов рядом с домом. Быстрый выезд на любой конец города. **СОСЕДИ И ПОДЪЕЗД** В квартире проживают спокойные, интеллигентные соседи. Места общего пользования содержатся в чистоте и порядке.







Move.ru - вся недвижимость России